

# Exposé

## Bürohaus in Rheine

**Büro- u. Praxisflächen im TaT Themenpark,  
repräsentativ, modern, zentral inkl. Parkplätze**



Objekt-Nr. **OM-101108**

### Bürohaus

Vermietung: **auf Anfrage + NK**

Ansprechpartner:  
TaT-Themenpark, Herr Adnan Yesilbas  
Telefon: 05971 990201  
Mobil: 0173 8676875

Hovesaatstr. 6  
48432 Rheine  
Nordrhein-Westfalen  
Deutschland

Baujahr	1995	Etage	Erdgeschoss
Etagen	1	Büro-/Praxisfläche	1,00 m <sup>2</sup>
Energieträger	Gas	Gesamtfläche	27.000,00 m <sup>2</sup>
Summe Nebenkosten	4 €	Stellplätze	200
Übernahme	Nach Vereinbarung	Heizung	Zentralheizung
Zustand	gepflegt		

# Exposé - Beschreibung

## Objektbeschreibung

Attraktive Büro- Praxis- und Ausstellungsflächen im TaT-Themenpark zu vermieten!

Aktuelle Mietflächen:

1. ab sofort frei

Freistehendes Bürohaus, ideal für Praxis- Steuerberater, Tierärzte oder Kanzleigebäude direkt am Emsradweg im TaT Themenpark!

- Haus "B"

- ca. 226 m<sup>2</sup>, (EG ca. 130 m<sup>2</sup>, OG ca. 70 m<sup>2</sup> und DG ca. 26 m<sup>2</sup>)

- 8,50€/m<sup>2</sup> + NK

2. ab sofort frei

2 zusammenhängende Büroräume

- im Zentralgebäude "K"

- ca. 40 m<sup>2</sup>

- 9,00€/m<sup>2</sup> + NK

3. ab sofort frei

- 3 Büroräume

- im Zentralgebäude "K"

- ca. 58 m<sup>2</sup>

- 9,00 €/m<sup>2</sup> + NK

4. ab dem 01.06.2025

- 1 Raum im KG des Gebäudes H

- ca. 84 m<sup>2</sup>

- ideal als Lager/Versandhandel etc. mit separatem Ausseneingang

- Kaltmiete inkl. NK, pauschal: 700,00 € + MwSt.

Als Teil des TaT Themenparks profitieren Sie nicht nur von den attraktiven Pachtbedingungen, sondern auch von den rund 200 Parkplätzen, die Ihnen und Ihren Gästen KOSTENFREI zur Verfügung stehen.

Der 27.000 m<sup>2</sup> große TaT-Themenpark hat 365 Tage im Jahr geöffnet und wird Monat für Monat von Tausenden Interessenten sowie Tagungs-, Kongress- und Hotelgästen besucht.

Über 45 Unternehmen haben ihren Sitz im TaT Themenpark.

>>Repräsentativ (Parkähnlich, idyllisch)

>>verkehrsgünstig (2 km von der A30)

>>Parkplätze (über 200 kostenfreie Parkplätze)

>>Infrastruktur (inkl. Seminar und Tagungsräume)

>>PLUS 46 Hotelzimmer / 75 Betten

Weitere Infos unter [www.tat-themenpark.de](http://www.tat-themenpark.de)

Aktuelle Mietflächen/Kontakt: Adnan Yesilbas Tel. 05971-990204

Alle Preisangaben zuzüglich MwSt.

TaT-Themenpark:

++Idylle pur ++ Grün-Garten-Wiesenblick ++ und doch zentral ++ ausreichende kostenlose Parkplätze

## Ausstattung

Der TaT Themenpark bietet Ihnen Beratung, Empfang, Postservice, mehrere Besprechungs-, Konferenz-, Seminarräume und eine große Veranstaltungshalle je mit professioneller Ausstattung sowie ein Seminar/-Tagungshotel.

Darüber hinaus bieten wir im TaT Themenpark Pagodenzelte mit jeweils 25 m<sup>2</sup> für temporäre Nutzung an. Ob für Ausstellungen auf der OpenAir-Fläche; Ob Tages, Wochen oder Monatsweise: bis zu 20 Pagodenzelte, auch im Verbund baubar, können angemietet werden.

### **Fußboden:**

Laminat, Fliesen, Vinyl / PVC, Sonstiges (s. Text)

### **Weitere Ausstattung:**

Balkon, Terrasse, Garten, Dachterrasse, Fahrstuhl, Einbauküche, Gäste-WC, Kamin, Barrierefrei

## Sonstiges

Gerne beraten wir Sie kostenfrei und unverbindlich.

Vereinbaren Sie noch heute einen Besichtigungstermin.

Ihr Kontakt: TaT-Themenpark, Herr Adnan Yesilbas, Hovesaatstr. 6 in 48432 Rheine

Tel. 05971-990 204, [ay@tat-themenpark.de](mailto:ay@tat-themenpark.de) , [tat-themenpark.de](http://tat-themenpark.de)

## Lage

Der TaT-Themenpark ist von allen Himmelsrichtungen gut erreichbar und liegt im nördlichen Münsterland, zentral zwischen Münster in NRW, Osnabrücker Raum, dem Emsland in Niedersachsen und der Region Twente in den Niederlanden. 2 km von der A30 und 12 km von der A31.

### **Infrastruktur:**

Apotheke, Lebensmittel-Discount, Allgemeinmediziner, Kindergarten, Grundschule, Hauptschule, Realschule, Gymnasium, Gesamtschule, Öffentliche Verkehrsmittel

# Exposé - Energieausweis

Energieausweistyp	Verbrauchsausweis
Erstellungsdatum	bis 30. April 2014
Stromverbrauchskennwert	13,00 kWh/(m <sup>2</sup> a)
Heizenergieverbrauchskennwert	75,00 kWh/(m <sup>2</sup> a)

## Exposé - Galerie



Zentralgebäude mit Bürotrakt



# Exposé - Galerie



Innenansicht Zentralgebäude



Haus "H" und Hufeisengebäude



# Exposé - Galerie



Foyer Haus "H"



Bürofläche Gebäude "K"



# Exposé - Galerie



Veranstaltungshalle



Seminarraum (1 von 6)



# Exposé - Galerie



TaT Hotel & Gästehäuser



Neubau "Haus NOVUM"



# Exposé - Galerie



Büroetage Haus "H" Aussen



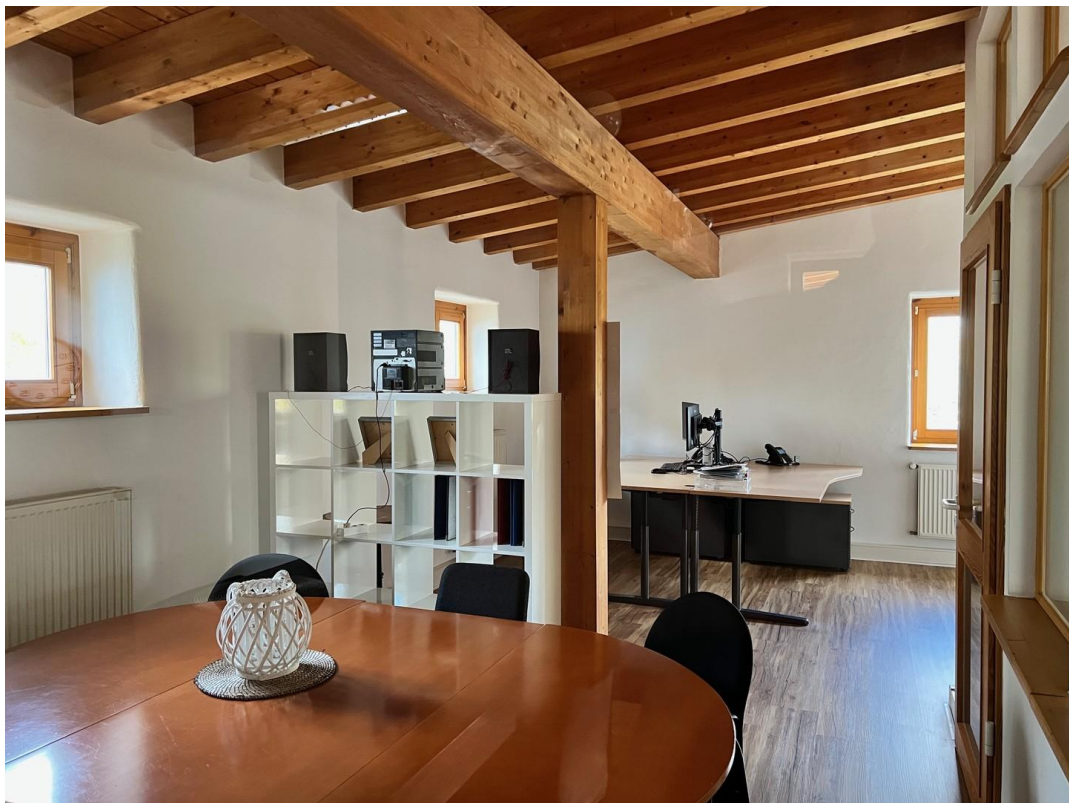
Büroetage Haus "H" Foyer



# Exposé - Galerie



Büroetage Haus "H" Küche



Büroetage Haus "H" Büros



# Exposé - Galerie



Büroetage Haus "H" Wintergrtn.



Haus "B"



# Exposé - Galerie



Haus "B"



Haus "B"



# Exposé - Galerie



Haus "B"



Haus "B" DG



# Exposé - Galerie



Haus "B" EG



Haus "B" EG



# Exposé - Galerie



Haus "B" OG