

# Exposé

## Wohnung in Frankfurt a.M.

### Möblierte 3-Zimmer-Wohnung im Europaviertel mit Einbauküche, Schlafzimmermöbel und Balkon.



Objekt-Nr. **OM-102064**

#### Wohnung

Vermietung: **1.500 € + NK**

Ansprechpartner:  
Eheleute Xu

Schwalbacher Str. 92  
60326 Frankfurt a.M.  
Hessen  
Deutschland

Baujahr	2009	Übernahme	ab Datum
Etagen	6	Übernahmedatum	01.01.2025
Zimmer	3,00	Zustand	Neuwertig
Wohnfläche	73,62 m <sup>2</sup>	Schlafzimmer	2
Nutzfläche	5,50 m <sup>2</sup>	Badezimmer	1
Energieträger	Holzpellets	Etage	3. OG
Summe Nebenkosten	305 €	Tiefgaragenplätze	1
Miete Garage/Stellpl.	100 €	Heizung	Fußbodenheizung
Mietsicherheit	4.500 €		

# Exposé - Beschreibung

## Objektbeschreibung

Besuchen Sie auch unsere Webseite für weitere Bilder:

<http://apartment4rent-frankfurt.webs.com>

Kontaktieren Sie uns per E-Mail:

[kathe\\_xqc2008@hotmail.com](mailto:kathe_xqc2008@hotmail.com)

Genießen Sie die unmittelbare Nähe zur Frankfurter Innenstadt, ohne auf die Natur zu verzichten! Durch zahlreiche Park- und Grünflächen ist das neue Europaviertel ein optimaler Wohn- und Lebensort für Familien.

Die elegante Wohnung liegt im 3. Geschoss eines Neubauhauses (2009), zentral zum Europaviertel und zur Messe. Die Kombination der einzelnen Einrichtungsstücke harmonisiert miteinander und lässt die Wohnung ausgesprochen elegant erscheinen.

Sie betreten die Wohnung und befinden sich im Flur, von dem aus das Kinderzimmer, das Badezimmer und das Schlafzimmer erreicht werden. Das Wohn-/Esszimmer ist sehr großzügig und hell, was den bodentiefen Fenstern zu verdanken ist. Von hier erreichen Sie auch den südlich ausgerichteten Balkon. Auf eigenen Balkon können Sie vom Vormittag bis zum späten Nachmittag die Sonne genießen.

Die Küche wird mit einer hochwertigen Einbauküche mit Markengeräten ausgestattet.

Das Tageslichtbad ist wie die Küche funktional ausgestattet, mit WC, Badewanne, Waschbecken, Spiegelschrank und diversen Ablagemöglichkeiten.

Die Küche und das Bad sind mit modernen Fliesen ausgestattet. Die Wohn- und Schlafzimmer sind mit hochwertigen Holz-Parkettböden versehen.

Die Wohnung verfügt über einen Personenaufzug und eine mit Kamera ausgestattete Gegensprechanlage.

## Ausstattung

Wohn- und Essbereich mit anschließendem Balkon :

- Fußbodenheizung mit Einzelraumregler in allen Räumen
- Vollholzparkett in allen Wohnräumen
- Deckenhöhe über 2,60 m
- Homeway-Anschlüsse mit Multimediasosen in jedem Zimmer für TV/Internet/Telefon
- bodentiefe Fenster, Schallschutzverglasung (3x fach) mit Dreh-Kippflügel
- motorbetriebene Rollläden an allen Fenstern
- Schlafzimmernmöbel komplett
- Alle Räume einschließlich des Badezimmers mit Tageslicht
- Hochwertige Einbauküche mit Hochglanzfronten und Markengeräten, Kochfeld/Ofen, Geschirrspülmaschine, Kühlschrank
- Großer Süd-Balkon (~10 qm)
- KFW-40-energieeffiziente Bauweise mit Frischluft-Belüftungssystem
- Rapsöl betriebenes Blockheizkraftwerk

Flur und Eingangsbereich:

- Hochwertige Eingangstür mit gehobenem Sicherheitsstandard
- Spion
- Medienverteiler für Netzwerkanschlüsse incl. Steckdose und Platz für Router usw.

Sanitär:

- Hochwertige Keramikwaschtische, Wanne und Armaturen
- Großer Kristallspiegelschrank mit Spiegelleuchte
- Fußbodenheizung und Handtuchheizkörper

Sonstiges:

- Nichtraucherwohnung
- Vermietung durch Eigentümer, keine Maklerprovision.
- Kein Mietshaus, sondern Eigentümerhaus. Kein ständiger Umzug findet im Gebäude statt.
- Telefon-, Internet- und Kabel-TV-Anschlüsse in allen Wohnräumen
- Kabelfernsehen
- Video-Gegensprechanlage
- Verglaster Personenaufzug
- Abstell- und Fahrradraum im Keller
- Barrierefreier Zugang
- Tiefgaragenstellplatz
- Sirene & Notruf in der Tiefgarage
- Glasausschnitt in Schleusentüren
- Nähe zur Behörde (KFZ Zulassungsbehörde, TÜV Hessen, Ausländerbehörde)

**Fußboden:**

Parkett, Fliesen

**Weitere Ausstattung:**

Balkon, Keller, Fahrstuhl, Vollbad, Einbauküche, Barrierefrei

**Lage**

Die Neubauten schließen direkt an das Herzstück des Areals an: den Europagarten mit einer Fläche von mehr als 60.000 m<sup>2</sup>. Und eröffnen Ihnen damit nicht nur urbanes Leben, sondern auch Grünflächen, die Raum zum Atmen geben. Im unmittelbaren Umfeld befinden sich mehrere Schulen und Kindergärten. Theater, Kino und Museen sind über die gute Anbindung schnell zu erreichen. Produkte des täglichen Bedarfs finden Sie in den zahlreichen Supermärkten, Apotheken, Drogerien, Gastronomie, Bäckereien und Reinigungen ganz in Ihrer Nähe.

Das Europaviertel liegt nur wenige Kilometer von der Frankfurter City entfernt. Sie erreichen die Innenstadt in rund Zehn Minuten mit den öffentlichen Nahverkehrsmitteln. Durch seine zentrale Lage ist das gesamte Europaviertel sehr gut erschlossen. Bus, S-Bahn und Straßenbahn sind nur wenige Gehminuten entfernt: Die S-Bahnhaltestelle 'Galluswarte' erreichen Sie per Fuß in ca. 10 Minuten und die Straßenbahn auf der Mainzer Landstraße in etwa 5 Minuten. Ebenfalls halten zwei Buslinien vor der Tür (52 + 46). Der U-Bahnanschluss 'Europagarten' ist im Bau.

Auch mit dem Auto erreichen Sie über die A 5 und die A 648 schnell Ihr Ziel: Den Autobahnanschluss FFM-West erreichen Sie in 5 Minuten, den Flughafen in 15 Minuten.

Das Shopping-Center 'Skyline Plaza' bietet beste Einkaufsmöglichkeiten und ist in 15 Min. zu Fuß erreichbar. Hier sind u.a. mehrere Restaurants zu finden.

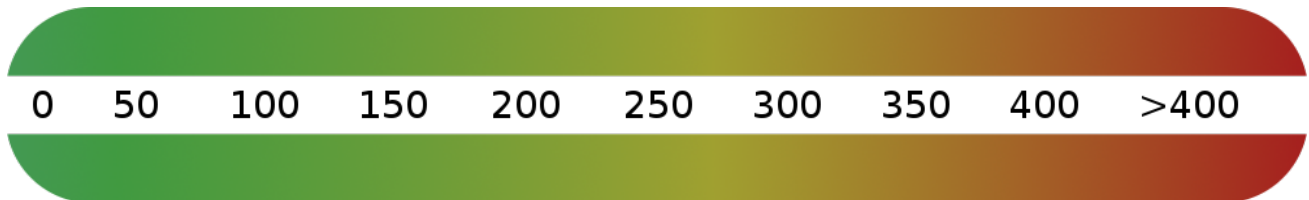
Nur 8 Autominuten entfernt finden Sie das Erlebnisbad 'Rebstockbad'. Mit einem großzügigen Saunabereich, Außenbereich mit Whirlpool im Freien, direkt anliegend Schwimmbecken, Wellenbad, Kinderbecken, Imbiss und Solarium. Hier findet die ganze Familie Spaß.

**Infrastruktur:**

Apotheke, Lebensmittel-Discount, Allgemeinmediziner, Kindergarten, Grundschule, Hauptschule, Realschule, Gymnasium, Gesamtschule, Öffentliche Verkehrsmittel

# Exposé - Energieausweis

Energieausweistyp	Bedarfsausweis
Erstellungsdatum	bis 30. April 2014
Endenergiebedarf	60,00 kWh/(m <sup>2</sup> a)



## Exposé - Galerie



Wohnzimmer mit Möbel

# Exposé - Galerie



Blick aus dem Wohnzimmer



Terrasse vom Wohnzimmer

# Exposé - Galerie



Wohnzimmer und Küche



Küche

# Exposé - Galerie



Küche



Küche



# Exposé - Galerie



Schlafzimmer



Schlafzimmer

# Exposé - Galerie



Schlafzimmer



Arbeitszimmer / Kinderzimmer



Badzimmer

# Exposé - Galerie



Badzimmer



Badzimmer

# Exposé - Galerie



Heizung in Badzimmer



Waschmaschine in Badzimmer

# Exposé - Galerie



Flur mit Abstellraum



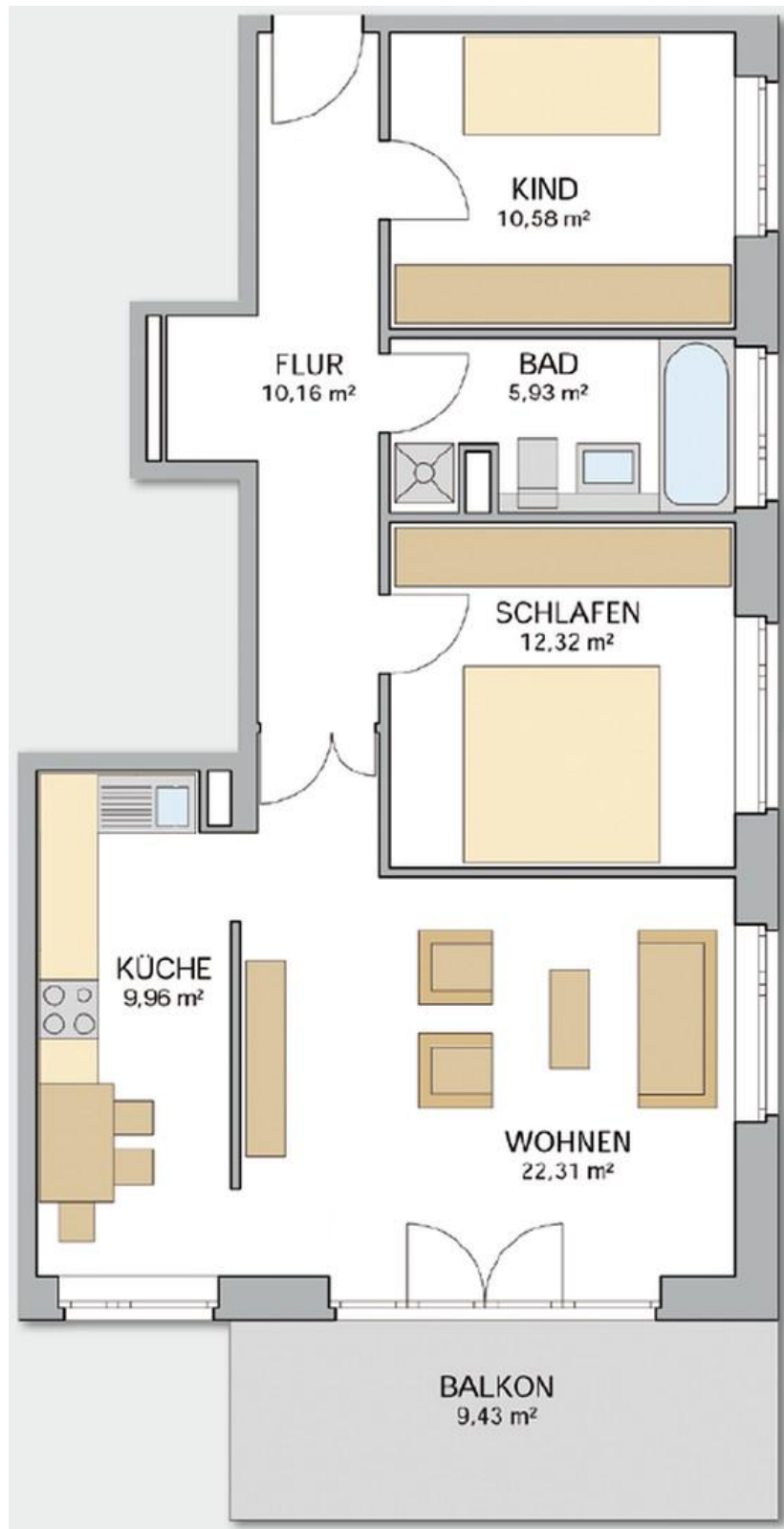
Abstellraum im Flur

# Exposé - Galerie



Flurtür getrennt vom Wohnraum

# Exposé - Grundrisse



# Exposé - Grundrisse



**HUK-COBURG**  
Allgemeine

## Angebot für eine Privathaftpflichtversicherung

Coburg, 03.03.17

bei der HUK-COBURG-Allgemeine Versicherung AG

	Tarifbeitrag	Ihr Beitrag
<b>Privathaftpflichtversicherung Classic</b> Versicherungssumme für Personen-, Sach- und Vermögensschäden 50 Mio. € (bei Personenschäden max. 15 Mio. € für jeden Geschädigten)		
<b>Selbstbeteiligung</b>		
<input checked="" type="radio"/> ohne Selbstbeteiligung im Schadenfall	65,00 €	<b>65,00 €</b>
<input type="radio"/> mit <b>250 €</b> Selbstbeteiligung im Schadenfall	50,00 €	
<b>Erweiterung zur Privathaftpflichtversicherung</b>		
<input type="checkbox"/> <b>PH PLUS</b> - Verlust fremder Schlüssel, Forderungsausfall und vieles mehr	8,00 €	
<b>Gesamtbeitrag</b>	jährlich	<b>65,00 €</b>

Die Beiträge unseres Classic-Tarifs sind inklusive Versicherungsteuer.  
Sparen Sie, wenn Sie jährlich im Voraus zahlen.

Seite 1 von 2



# Exposé - Grundrisse



**HUK-COBURG**  
Allgemeine

## Angebot für eine Privathaftpflichtversicherung

Coburg, 03.03.17

bei der HUK-COBURG-Allgemeine Versicherung AG

### Privathaftpflichtversicherung

#### Classic-Tarif

Die Versicherungssumme für Personen-, Sach- und Vermögensschäden beträgt 50 Mio. € (bei Personenschäden max. 15 Mio. € für jeden Geschädigten).

In den USA und Kanada gelten pauschal 15 Mio. € für Personen-, Sach- und Vermögensschäden.

#### Selbstbeteiligung

keine Selbstbeteiligung im Schadenfall

---

Dem Angebot liegen die Allgemeinen Versicherungsbedingungen für die Privathaftpflicht-, Amtshaftpflicht- und Vermögensschadenhaftpflichtversicherung zugrunde.

Die Versicherungsteuer ist in den Beiträgen bereits enthalten.

Die Vertragsdauer beträgt ein Jahr. Der Vertrag verlängert sich um ein weiteres Jahr, wenn er nicht vorher zum Ablauf gekündigt wird. Die Kündigungsfrist beträgt einen Monat.

**VM-Nummer:**

03/5554-G

**Folgen Sie uns**



---

HUK-COBURG-Allgemeine Versicherung AG  
Vorsitzender des Aufsichtsrats: Prof. Dr. Heinrich R. Schradn.  
Vorstand: Dr. Wolfgang Weiler, Stefan Gronbach, Klaus-Jürgen Heilmann, Dr. Hans Olav Heroy, Sarah Rösler, Daniel Thomas (stv.).  
Sitz der Aktiengesellschaft: Bahnhofplatz, 98444 Coburg, eingetragen beim Amtsgericht Coburg unter HRB 485; St.-Nr. 92 12/10 100021

Seite 2 von 2

# Exposé - Grundrisse



**HUK-COBURG**  
Allgemeine

## Angebot für eine Hausratversicherung

Coburg, 03.03.17

bei der HUK-COBURG-Allgemeine Versicherung AG

	Tarifbeitrag	Ihr Beitrag
<b>Hausratversicherung Classic</b>		
▪ Versicherungssumme 54.000 €	99,73 €	<b>99,73 €</b>
▪ Inklusive Unterversicherungsverzicht		
<b>Versicherte Gefahren</b>		
▪ <b>Brand, Blitzschlag</b> (inkl. Überspannung durch Blitz), <b>Einbruchdiebstahl, Raub, Leitungswasser, Sturm und Hagel</b>		
<b>Weitere versicherbare Gefahren</b>		
<input type="checkbox"/> <b>Überschwemmung und Rückstau, Erdsenkung, Erdfall, Erdrutsch, Vulkanausbruch, Schneedruck und Lawinen</b> bei 1.000 € Selbstbeteiligung	32,68 €	
<input type="checkbox"/> <b>Erdbeben</b> bei 1.000 € Selbstbeteiligung	6,32 €	
<b>Erweiterungen des Versicherungsschutzes</b>		
<input type="checkbox"/> <b>Hausrat PLUS</b> - noch mehr Schutz für Ihren Hausrat, z. B. auf Reisen, in Wochenendhäusern, in Bankschließfächern oder bei Trickdiebstahl	19,00 €	
<input type="checkbox"/> <b>Einfacher Diebstahl von Fahrrädern und versicherungsfreien Pedelecs</b> bis 1% der Versicherungssumme (540 €)	16,31 €	
<input type="checkbox"/> <b>Haus- und Wohnungsschutzbrief</b> - Hilfeleistungen im Notfall	22,25 €	
<b>Glasversicherung</b>		
<input checked="" type="checkbox"/> <b>Glasversicherung</b> für Gebäude- und Mobiliarverglasung inklusive Bruchschäden an Glaskeramik-Kochflächen	32,00 €	<b>32,00 €</b>
<b>Erweiterungen des Versicherungsschutzes</b>		
<input type="checkbox"/> Bruchschäden an Aquarien / Terrarien mit 300 Litern (max. 1.500 Liter) einem Gesamtfassungsvermögen von	7,50 €	
<b>Gesamtbeitrag</b>	Zahlung: jährlich	<b>131,73 €</b>
Die Beiträge unseres Classic-Tarifs sind inklusive Versicherungssteuer. Sie sparen, wenn Sie jährlich im Voraus zahlen.		

Seite 1 von 2

# Exposé - Grundrisse



**HUK-COBURG**

Allgemeine

## Angebot für eine Hausratversicherung

Coburg, 03.03.17

bei der HUK-COBURG-Allgemeine Versicherung AG

### Angaben zur versicherten Wohnung

**Haus typ:** Mehrfamilienhaus; ständig bewohntes Massiv- oder Fertighaus mit Hartdach  
**Wohnfläche:** 76 qm  
**Anschrift:** SCHWALBACHER STR. 92  
60326 FRANKFURT  
**Ortsteil:** GALLUS

### Hausratversicherung Classic

**Versicherungssumme:** 54.000 € inkl. Unterversicherungsverzicht  
**Versicherungsumfang:** Brand, Blitzschlag inkl. Überspannung durch Blitz, Einbruchdiebstahl, Raub, Leitungswasser, Sturm und Hagel

### Haushaltglasversicherung

**Versicherungsumfang:** Glasversicherung für Gebäude- und Mobiliarverglasung inklusive Bruchschäden an Glaskeramik-Kochflächen

Dem Angebot liegen die Allgemeinen Bedingungen für die Hausratversicherung und die Allgemeinen Bedingungen für die Glasversicherung zugrunde.

Die Versicherungssteuer ist in den Beiträgen bereits enthalten.

Die Vertragsdauer beträgt ein Jahr. Der Vertrag verlängert sich um ein weiteres Jahr, wenn er nicht vorher zum Ablauf gekündigt wird. Die Kündigungsfrist beträgt einen Monat.

**VM-Nummer:**

03/5554-G

Folgen Sie uns



HUK-COBURG-Allgemeine Versicherung AG  
Vorsitzender des Aufsichtsrats: Prof. Dr. Heinrich R. Schradn.  
Vorstand: Dr. Wolfgang Weiler, Stefan Gronbach, Klaus-Jürgen Heilmann, Dr. Hans Olav Herzy, Sarah Rösler, Daniel Thomas (stv.)  
Sitz der Aktiengesellschaft: Bahnhofplatz, 98444 Coburg; eingetragen beim Amtsgericht Coburg unter HRB 485; St.-Nr. 92 12/10 100021

Seite 2 von 2

# Exposé - Anhänge

## 1. Infrastruktur

## Beschreibung

Genießen Sie die unmittelbare Nähe zur Frankfurter **Innenstadt**, ohne auf die Natur zu verzichten! Durch zahlreiche **Park- und Grünflächen** ist das neue Europaviertel ein optimaler Wohn- und Lebensort für Familien.

Die elegante Wohnung liegt im 3. Geschoss eines Neubauhauses (2009), zentral zum **Europaviertel** und zur **Messe**. Die Kombination der einzelnen Einrichtungsstücke harmonisiert miteinander und lässt die Wohnung ausgesprochen elegant erscheinen.

Sie betreten die Wohnung und befinden sich im Flur, von dem aus das Kinderzimmer, das Badezimmer und das Schlafzimmer erreicht werden. Das Wohn-/Esszimmer ist sehr großzügig und hell, was den bodentiefen Fenstern zu verdanken ist. Von hier erreichen Sie auch den südlich ausgerichteten Balkon. Auf eigenem Balkon können Sie vom Vormittag bis zum späten Nachmittag die **Sonne** genießen.

Die Küche wird mit einer hochwertigen **Einbauküche mit Markengeräten** ausgestattet.

Das **Tageslichtbad** ist wie die Küche funktional ausgestattet, mit WC, Badewanne, Waschbecken, Spiegelschrank und diversen Ablagemöglichkeiten.

Die Küche und das Bad sind mit modernen Fliesen ausgestattet. Die Wohn- und Schlafzimmer sind mit hochwertigen Holz-Parkettböden versehen.

Die Wohnung verfügt über einen Personenaufzug und eine mit Kamera ausgestattete Gegensprechanlage.

### Wohn- und Essbereich mit anschließendem Balkon :

- **Fußbodenheizung** mit Einzelraumregler in allen Räumen
- **Vollholzparkett** in allen Wohnräumen
- Deckenhöhe über **2,60 m**
- **Homeway-Anschlüsse** mit Multimediasosen in jedem Zimmer für TV/Internet/Telefon
- bodentiefe Fenster, **Schallschutzverglasung (3x fach)** mit Dreh-Kippflügel
- motorbetriebene **Rollläden** an allen Fenstern
- Schlafzimmernmöbel komplett
- **Alle** Räume einschließlich des Badezimmers mit **Tageslicht**
- Hochwertige Einbauküche mit Hochglanzfronten und **Markengeräten**, Kochfeld/Ofen, Geschirrspülmaschine, Kühlschrank
- Grosser **Süd-Balkon** (~10 qm)
- **KFW-40-energieeffiziente** Bauweise mit **Frischluft-Belüftungssystem**
- Rapsöl betriebenes **Blockheizkraftwerk**

### Flur und Eingangsbereich :

- Hochwertige Eingangstür mit gehobenem Sicherheitsstandard
- Spion
- Medienverteiler für Netzwerkanschlüsse incl. Steckdose und Platz für Router usw.

### Sanitär :

- Hochwertige Keramikwaschtische, Wanne und Armaturen
- Großer Kristallspiegelschrank mit Spiegelleuchte
- **Fußbodenheizung** und **Handtuchheizkörper**

### Sonstiges :

- **Nichtraucherwohnung**
- Vermietung durch Eigentümer, keine Maklerprovision
- **Kein Mietshaus, sondern Eigentümerhaus**. Kein ständiger Umzug findet im Gebäude statt.

- Telefon-, Internet- und Kabel-TV-Anschlüsse in allen Wohnräumen
- Kabelfernsehen
- Video-Gegensprechanlage
- Verglaster Personenaufzug
- Abstell- und Fahrradraum im Keller
- Barrierefreier Zugang
- Tiefgaragenstellplatz
- Sirene & Notruf in der Tiefgarage
- Glasausschnitt in Schleusentüren
- **Nähe zur Behörden** (KFZ Zulassungsbehörde, TÜV Hessen, Ausländerbehörde)

## Lage

Die Neubauten schließen direkt an das Herzstück des Areals an: den **Europagarten** mit einer Fläche von mehr als **60.000 m<sup>2</sup>**. Und eröffnen Ihnen damit nicht nur urbanes Leben, sondern auch Grünflächen, die Raum zum Atmen geben. Im unmittelbaren Umfeld befinden sich mehrere **Schulen** und **Kindergärten**. Theater, Kino und Museen sind über die gute Anbindung schnell zu erreichen. Produkte des täglichen Bedarfs finden Sie in den zahlreichen **Supermärkten**, Apotheken, Drogerien, Gastronomie, Bäckereien und Reinigungen ganz in Ihrer Nähe.

Das Europaviertel liegt nur wenige Kilometer von der Frankfurter City entfernt. Sie erreichen die Innenstadt in rund Zehn Minuten mit den öffentlichen Nahverkehrsmitteln. Durch seine zentrale Lage ist das gesamte Europaviertel sehr gut erschlossen. **Bus, S-Bahn und Straßenbahn** sind nur wenige Gehminuten entfernt : Die S-Bahnhaltestelle "Galluswarte" erreichen Sie per Fuß in ca. 10 Minuten und die Straßenbahn auf der Mainzer Landstraße in etwa 5 Minuten. Ebenfalls halten zwei Buslinien vor der Tür (52 & 46). Der U-Bahnanschluss "Europagarten" ist im Bau.

Auch mit dem Auto erreichen Sie über die **A 5** und die **A 648** schnell Ihr Ziel : Den Autobahnanschluss FFM-West erreichen Sie in 5 Minuten, den Flughafen in 15 Minuten.

Das Shopping Center "**Skyline Plaza**" bietet beste Einkaufsmöglichkeiten und ist in 15 min zu Fuß erreichbar. Hier sind u.a. mehrere Restaurants zu finden.

Nur 8 Autominuten entfernt finden Sie das Erlebnisbad "**Rebstockbad**". Mit einem großzügigen Saunabereich, Aussenbereich mit Whirlpool im Freien, direkt anliegend Schwimmbecken, Wellenbad, Kinderbecken, Imbiss und Solarium. Hier findet die ganze Familie Spaß.

## Kriterien

Möblierung : Ja

Zimmer: 3

Badezimmer : 1

Wohnfläche : 75,98 m<sup>2</sup>

Wohnungstyp : Etagenwohnung

Etage : 3

Etagenanzahl : 5

Baujahr : 2009

Objektzustand : Neuwertig

Qualität der Ausstattung : Gehoben

Heizungsart : Fussbodenheizung

Wohnungsinventar : Einbauküche (Kühlschrank, Herd, Backofen, Geschirrspülmaschine), Schlafzimmer (Kleiderschrank, Bett, Nachtkommode), Gardinen, Leuchten.

Bodenbelag : Parkett + Fliesen

Balkon : Ja

Keller : Ja

Personenaufzug : Ja

TV/Internet/Telefon-Anschluss : Ja

**webs** Better Websites Made Simple

Haustiere : Nein

Create your own free website today

Rauchen : Nein  
Parkplatz : Tiefgarage

Bezugsfrei ab : 15.03.2017 (nach Absprache)

## Infrastruktur



Gut zu Fuß erreichen Sie

### Öffentlicher Personennahverkehr

S-Bahn (Galluswarte)	650 m	8 min
Tram 11 + 21	450 m	6 min
Bus 52	90 m	2 min
Bus 46	400 m	5 min

### KITA / Schule / Bibliothek

AWO Kita Europagarten	50 m	1 min
Kinderzentrum Schwalbacher Straße (KiZ 128)	200 m	2 min
Kinderzentrum Krifteler Str. 80 (KiZ 47)	200 m	2 min
Kinderzentrum Krifteler Straße (KiZ 141)	200 m	2 min
Kinderzentrum Idsteiner Straße (KiZ 113)	250 m	3 min
Musik-Kita im Mehrgenerationenhaus	500 m	6 min
Hochbegabtenzentrum	500 m	6 min
ESB Grundschule Europaviertel	250 m	3 min
Hellerhofschule	150 m	2 min
Paul-Hindemith-Schule	100 m	1 min
Stadt Bibliothek	100 m	1 min

### Supermarkt

REWE	230 m	3 min
REWE Center	750 m	8 min
Penny	450 m	5 min
LIDL	800 m	10 min
ALDI	1.9 km	6 min (Auto)
REWE Center	4 km	10 min (Auto)
Toom Baumarkt	4 km	10 min (Auto)

### Einkaufszentrum / Messe

Skylines Plaza	1.3 km	15 min
----------------	--------	--------

**Post / Bank**

Postbank Finanzcenter	800 m	9 min
Post	650 m	7 min
Nassauische Sparkasse	800 m	9 min

**Apotheke / Arzt**

Hessen Apotheke	350 m	4 min
Hausärztin	350 m	4 min
Hausarzt	200 m	2 min
Zahnarzt	200 m	2 min
Ärztehaus Galluswarte	850 m	9 min

**Behörde**

KFZ Zulassungsbehörde : Am Römerhof 19	2.4 km	6 min (Auto)
TÜV Hessen : Am Römerhof 15a	2.6 km	6 min (Auto)
Ausländerbehörde : Kleyerstraße 86	850 m	9 min

**Fotos**

