

Exposé

Wohnung in Neuenkirchen

Ruhige 2-Zimmer Etagenwohnung mit Balkon, Keller und Autostellplatz in Neuenkirchen bei Soltau, 63qm



Objekt-Nr. OM-104010

Wohnung

Vermietung: **520 € + NK**

Ansprechpartner:
Jürgen Wagner

29643 Neuenkirchen
Niedersachsen
Deutschland

Baujahr	2000	Übernahme	ab Datum
Etagen	2	Übernahmedatum	01.11.2024
Zimmer	2,00	Zustand	gepflegt
Wohnfläche	63,00 m ²	Schlafzimmer	1
Nutzfläche	6,40 m ²	Badezimmer	1
Energieträger	Gas	Etage	2. OG
Nebenkosten	164 €	Stellplätze	1
Heizkosten	100 €	Heizung	Zentralheizung
Summe Nebenkosten	160 €		

Exposé - Beschreibung

Objektbeschreibung

Sehr ruhige 2-Zimmerwohnung mit Balkon, Keller und Autostellplatz in 29643 Neuenkirchen bei Soltau.

Kurzfristig verfügbar ab 15.12.2024.

Nach Absprache auch weitere Termine ebenso möglich.

BITTE GEBEN SIE UNBEDINGT IHREN FRÜHSTMÖGLICHEN EINZUGSTERMIN AN.

HINWEIS: Wohnung wird unmöbliert, aber mit Einbauküche vermietet!

Die Wohnung befindet sich im 2. OG und hat ein zweites Zimmer im Dachgeschoss.

Die Wohnung verfügt über eine offene Küche zum Wohnzimmer. Der Balkon befindet sich beim Wohnzimmer.

exakte Raumgrößen:

Wohnzimmer: 22,76 qm (wirkt bedeutend größer, da offen zu Küche und Flur)

Schlafzimmer: 24,22 qm

Bad: 4,95 qm

Flur: 3,69 qm

Küche: 5,72 qm

Balkon: ca. 6,5 qm

Keller: 6,40 qm (+ Anteil am Fahrradkeller)

Ausstattung

- Einbauküche
- Balkon
- PKW-Stellplatz

Fußboden:

Fliesen, Sonstiges (s. Text)

Weitere Ausstattung:

Balkon, Keller, Einbauküche

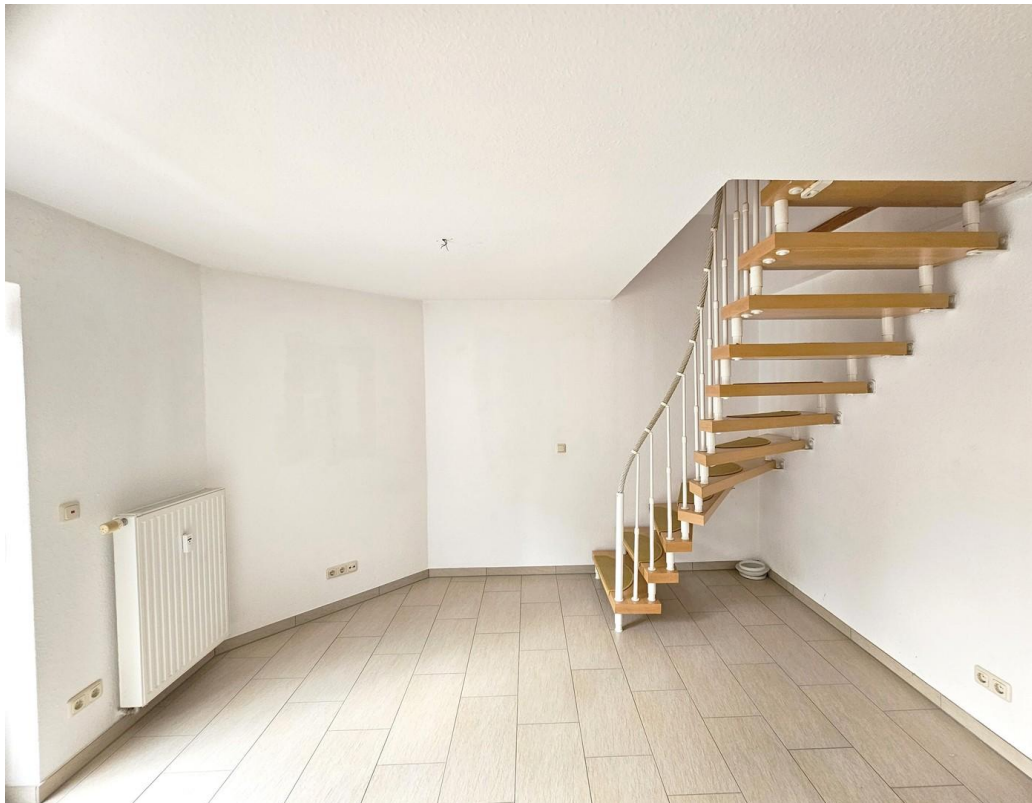
Lage

Ruhige Lage am Stadtrand von Neuenkirchen.

Infrastruktur:

Apotheke, Lebensmittel-Discount, Kindergarten, Grundschule, Realschule, Gymnasium

Exposé - Galerie



Exposé - Galerie



Exposé - Galerie



Exposé - Galerie



Exposé - Galerie

