

Exposé

Apartment in Bonn, Bad Godesberg 1-Zimmer-Apartment in Bad Godesberg



Objekt-Nr. OM-106001

Apartment

Vermietung: **850 € pro Monat**

Ansprechpartner:
Dieter Schwarze

53177 Bonn, Bad Godesberg
Nordrhein-Westfalen
Deutschland

Baujahr	1970	Etage	1. OG
Etagen	6	Heizung	Sonstiges
Zimmer	1,00	Mietdauer min.	6
Wohnfläche	40,00 m ²	Frei ab	01.01.2025
Energieträger	Strom	Mobilar	Vollmöbliert
Summe Nebenkosten	130 €	Raucher	Nein
Mietsicherheit	1.500 €	Geschlecht	Keine Einschr.
Pauschalmiete	850 € pro Monat	Max. Personen	1
Kaltmiete	720 €	Haustiere	Nicht erlaubt
Zustand	modernisiert		

Exposé - Beschreibung

Objektbeschreibung

Moderne 1-Zimmerwohnung mit 40 qm Wohnfläche in gepflegter Wohnanlage.

Komplette Möblierung: Studioliege mit Federkern (1,20 m breit), Schreibtisch, Sessel, Esstisch und Stühle, hochwertige Einbauküche mit Spülmaschine, Cerankochfeld, Mikrowelle, Backofen, Kühlschrank mit Gefrierfach, Kaffeemaschine, Wasserkocher, Toaster, 40" Flachbildfernseher.

W-Lan ist mit 250 GB/Monat vorhanden.

Großer Einbauschränk im Flur.

Münz-Waschmaschine und -Trockner sind im Keller vorhanden.

Zur Wohnung gehört ein großer Balkon mit Gartenmöbeln und Blick auf das Siebengebirge.

Die Anmietung eines TG-Stellplatzes ist optional möglich.

Ausstattung

Die Küche ist komplett und hochwertig ausgestattet mit neuwertigem Geschirr, Gläsern, Töpfen, Pfannen sowie Besteck und Küchenutensilien (löffelfertig).

Weiter sind ein Bügeleisen und -brett in der Wohnung.

Die Fußböden bestehen überwiegend aus Parkett, Küche und Bad sind gefliest.

Weitere Ausstattung:

Balkon, Keller, Fahrstuhl, Duschbad, Einbauküche

Sonstiges

Vermietet wird nur an Nichtraucher.

Die Mindestmietzeit beträgt 6 Monate.

Bei einer Belegung mit einer 2. Person werden zusätzlich 50.- € pro Monat erhoben.

Die Heizung erfolgt über Nachtspeicherofen. Die Abrechnung erfolgt nach tatsächlichem Verbrauch, dafür und für anderen Stromverbrauch wird ein monatl. Abschlag von 130.- € als Nebenkosten auf die Miete hinzu gerechnet.

Für die Endreinigung werden 80,00 € von der Kautions abgezogen.

Lage

Die Wohnung befindet sich in einer gepflegten Parkwohnanlage.

Eine Bushaltestelle ist fußläufig in 1 Minute erreichbar, das Zentrum Bad Godesberg und eine U-Bahn-Station oder der Bahnhof ist in 800 m Entfernung.

Infrastruktur:

Apotheke, Lebensmittel-Discount, Allgemeinmediziner, Kindergarten, Grundschule, Hauptschule, Realschule, Gymnasium, Gesamtschule, Öffentliche Verkehrsmittel

Exposé - Energieausweis

Energieausweistyp	Verbrauchsausweis
Erstellungsdatum	ab 1. Mai 2014
Endenergieverbrauch	81,00 kWh/(m ² a)
Energieeffizienzklasse	C



Exposé - Galerie



Studioliege und Küche

Exposé - Galerie



Schreibtisch und Fernseher

Exposé - Galerie



Duschbad und WC



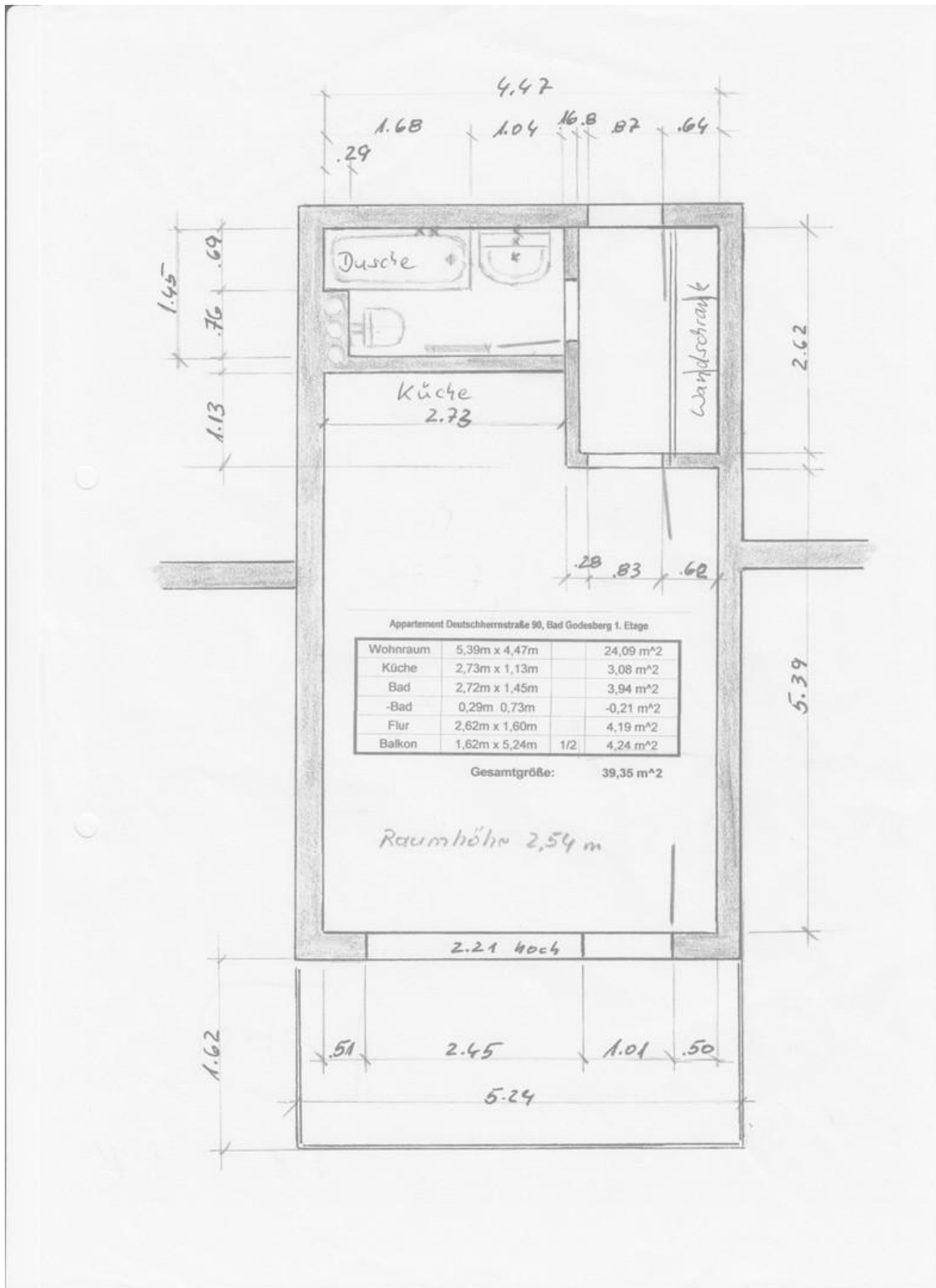
Balkon

Exposé - Galerie



Flur mit Wandschrank

Exposé - Grundrisse



Grundriss