

Exposé

Stellplatz in Alsdorf

MIETWAGEN/AUTOHANDEL/AUTOPLATZ/TAXI UNTERNEHMEN, usw.



Objekt-Nr. **OM-107580**

Stellplatz

Vermietung: **1.300 € + NK**

Ansprechpartner:
Ergün Yildirim
Telefon: 0172 9008101

Linnicher Str. 88
52477 Alsdorf
Nordrhein-Westfalen
Deutschland

Grundstücksfläche	500,00 m ²	Mietsicherheit	3.000 €
Nutzfläche	500,00 m ²	Übernahme	Nach Vereinbarung
Energieträger	Gas	Zustand	gepflegt
Nebenkosten	100 €	Etage	Erdgeschoss
Heizkosten	150 €	Heizung	Zentralheizung
Summe Nebenkosten	250 €		

Exposé - Beschreibung

Objektbeschreibung

Grundstück (ca. 500 m²), In TOP LAGE, Autostellplatz mit Büro an Autohändler / Autovermietung ab sofort zu vermieten.

Auich geeignet für Kurierdienste, Taxis, und andere Branchen.

Das Grundstück ist auf einer Bundesstr. (B 57) Linnicherstr.88, 52477 Alsdorf, gelegen.

Gas, Wasser, Strom, Kanalisation und Kunden Parkplätze sind vorhanden.

Eigenes Büro ca. 50 qm mit Küche/Lager/WC/Klima Anlage, sehr große Front (67 m) zur Straßenseite, es fahren täglich ca. 15.000 Fahrzeuge vorbei. Die Büromöbel können gegen Abstand mit übernommen, nebenan ist eine GTÜ Prüfstelle sowie eine Autowaschstraße, REWE+TOOM Baumarkt und gegenüber befindet sich eine Shell Tankstelle.

Alle Autos fahren langsam weil ein Kreisverkehr ein schnelleres Fahren nicht erlaubt.

Der Netto Mietpreis ist 1200 Euro + 250 Euro NK + MwSt.

Bei Fragen bitte einfach unter 0172-9008101 anrufen.

Alleangaben sind unverbindlich und ohne Gewähr auf Richtigkeit. Änderungen, Eingabefehler, Irrtümer vorbehalten.

Ausstattung

Fußboden:

Laminat

Lage

Verkehrstechnisch ist die Lage des Grundstücks einfach Optimal.

Sehr gute Autobahnanbindung.

Infrastruktur:

Apotheke, Lebensmittel-Discount, Allgemeinmediziner, Kindergarten, Grundschule, Hauptschule, Realschule, Gymnasium, Gesamtschule, Öffentliche Verkehrsmittel

Exposé - Galerie



Exposé - Galerie



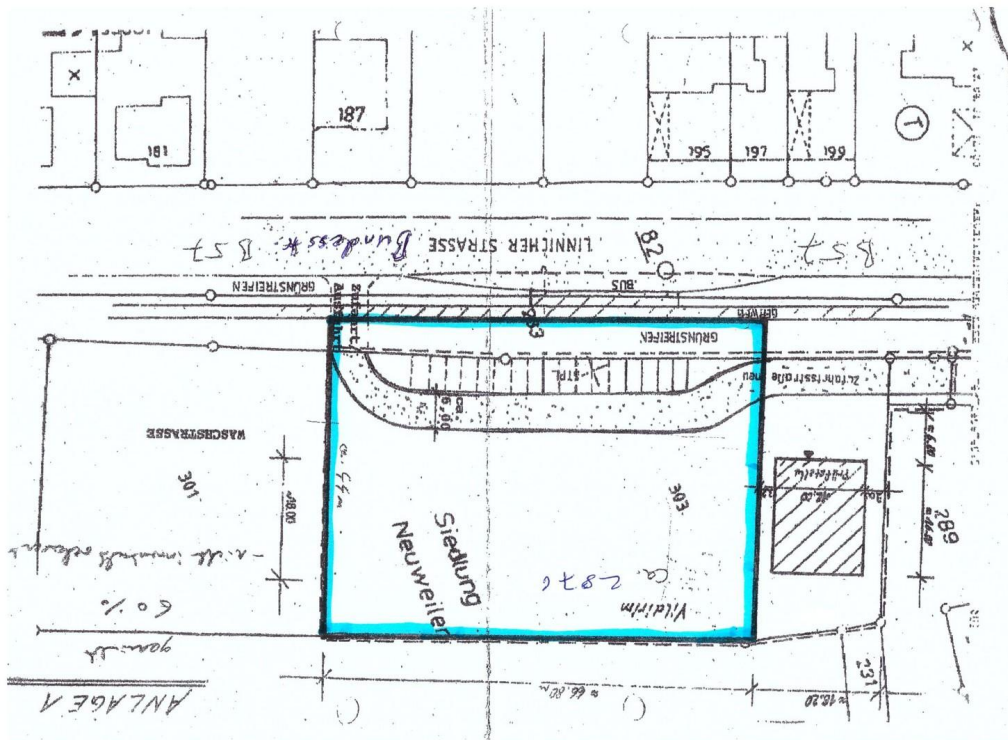
Exposé - Galerie



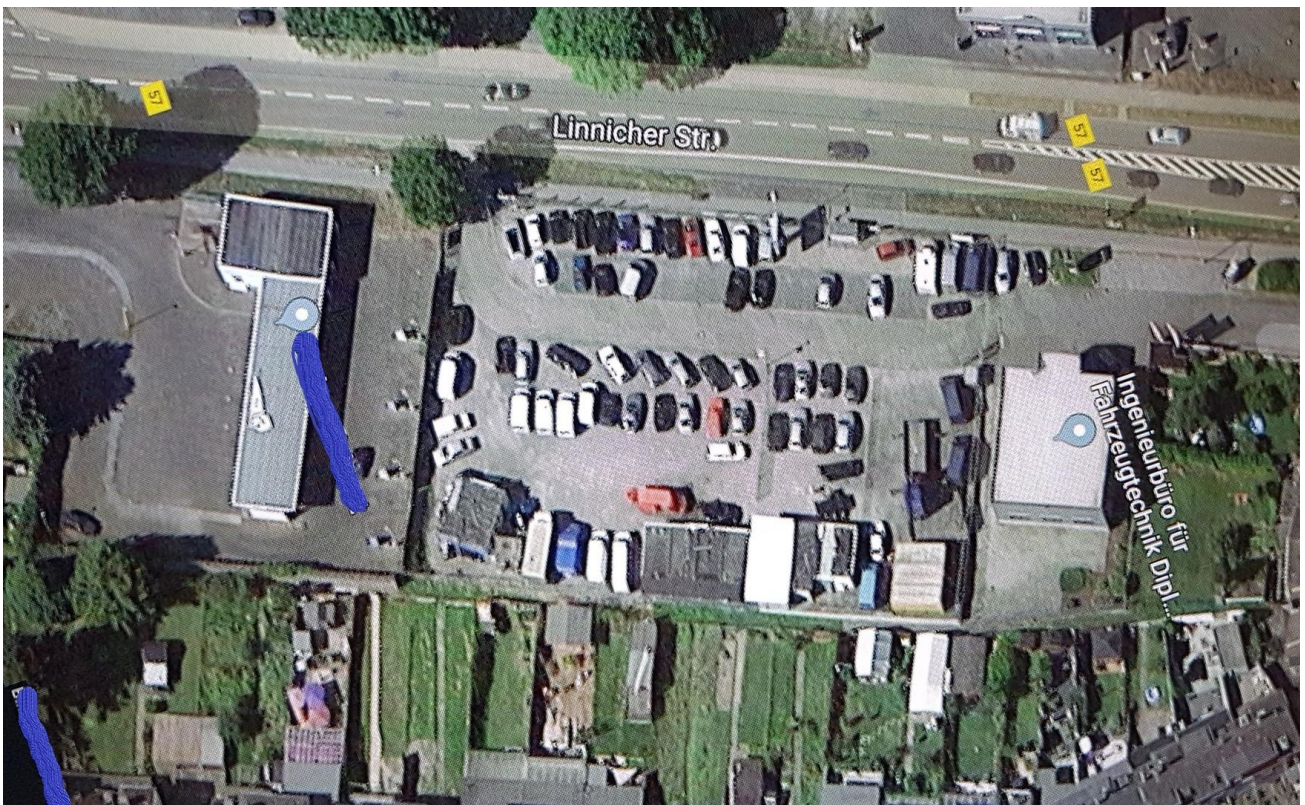
Exposé - Galerie



Exposé - Galerie



Exposé - Galerie



Exposé - Grundrisse

