

Exposé

Wohnung in Gelsenkirchen

GE Feldmark 2 Z. voll möbliert



Objekt-Nr. OM-118973

Wohnung

Vermietung: **650 € + NK**

Ansprechpartner:
Magnus Bergmann
Telefon: 0151 40516540

Stiftstraße 5
45889 Gelsenkirchen
Nordrhein-Westfalen
Deutschland

Baujahr	1960	Mietsicherheit	2.000 €
Etagen	3	Übernahme	ab Datum
Zimmer	2,00	Übernahmedatum	01.12.2024
Wohnfläche	59,00 m ²	Zustand	gepflegt
Energieträger	Gas	Schlafzimmer	1
Nebenkosten	100 €	Badezimmer	1
Heizkosten	100 €	Etage	2. OG
Summe Nebenkosten	200 €	Heizung	Etagenheizung

Exposé - Beschreibung

Objektbeschreibung

ab 1.12.2024 im Rahmen einer Pauschalmitiete "kalt":

Sie haben beruflich in Gelsenkirchen oder der näheren Umgebung zu tun? Und wissen um die Schwierigkeiten in der jetzigen Zeit? Brauchen also Abstand und Ruhe. Auch wünschen Sie nicht nur Zweckmäßigkeit, sondern Gemütlichkeit und geschmackvolle Einrichtungen anstelle von "Gelsenkirchener Barock" oder gebrauchten Möbeln "von der Rampe"? Dann sind Sie hier genau richtig:

Grosse Küche (voll ausgestattet), praktische Abstellkammer, Schlafzimmer mit Doppelbett und riesigem Kleiderschrank, Wohnzimmer mit gemütlicher Couch und großem TV, WLAN in der gesamten Wohnung. Waschmaschine extra Waschkeller. Im Festpreis „kalt“ sind enthalten: Miete „kalt“, WLAN, Handtücher, Geschirrtücher. Bettwäsche. Strom und Heizung kommt „on top“.

Auf Wunsch kann im ruhigen Innenhof eine Garage zugebucht werden.

Die Kautioa beträgt 2.000 €.

Ausstattung

voll möbliert, sozusagen "Löffelfertig"

Fußboden:

Laminat

Weitere Ausstattung:

Keller, Einbauküche

Sonstiges

Garage kann optional mit angemietet werden

Lage

Feldmark, direkt neben Schrebergarten, sehr ruhig, trotzdem Einkaufsmöglichkeiten etc. um die Ecke (auch Freibad, Park ...)

Infrastruktur:

Apotheke, Lebensmittel-Discount, Allgemeinmediziner, Kindergarten, Grundschule, Hauptschule, Realschule, Gymnasium, Gesamtschule, Öffentliche Verkehrsmittel

Exposé - Energieausweis

Energieausweistyp	Verbrauchsausweis
Erstellungsdatum	ab 1. Mai 2014
Endenergieverbrauch	200,00 kWh/(m ² a)
Energieeffizienzklasse	C

Exposé - Galerie



Straßenseite 2

Exposé - Galerie

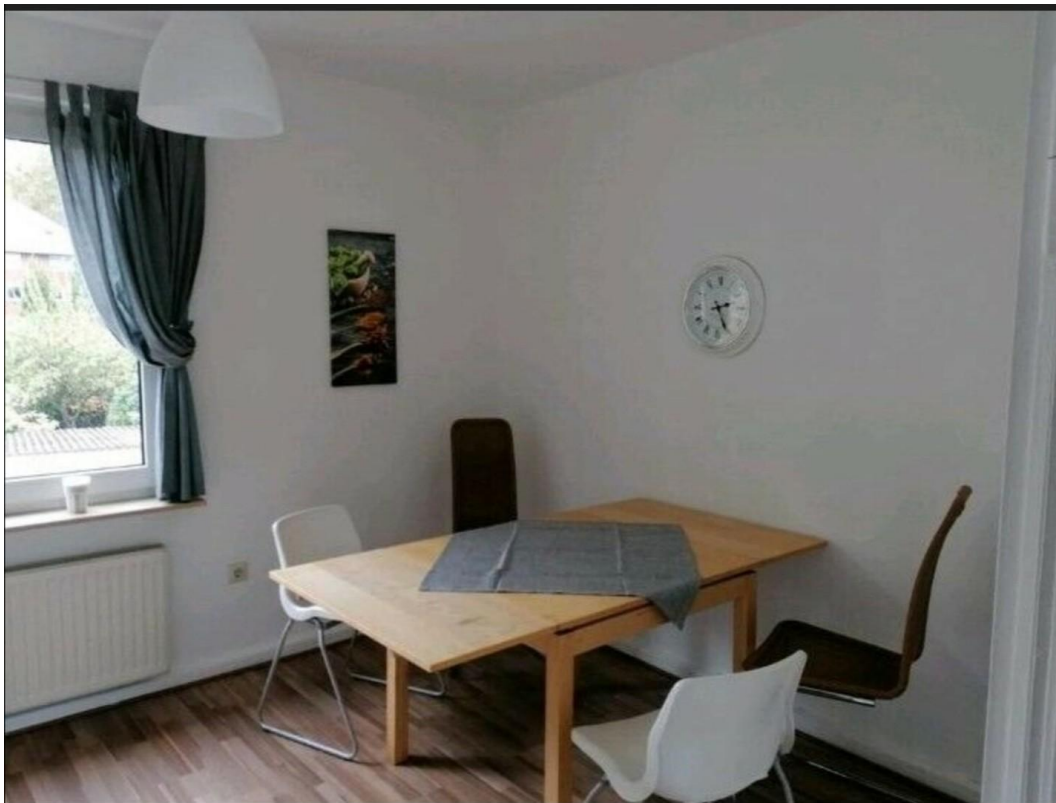
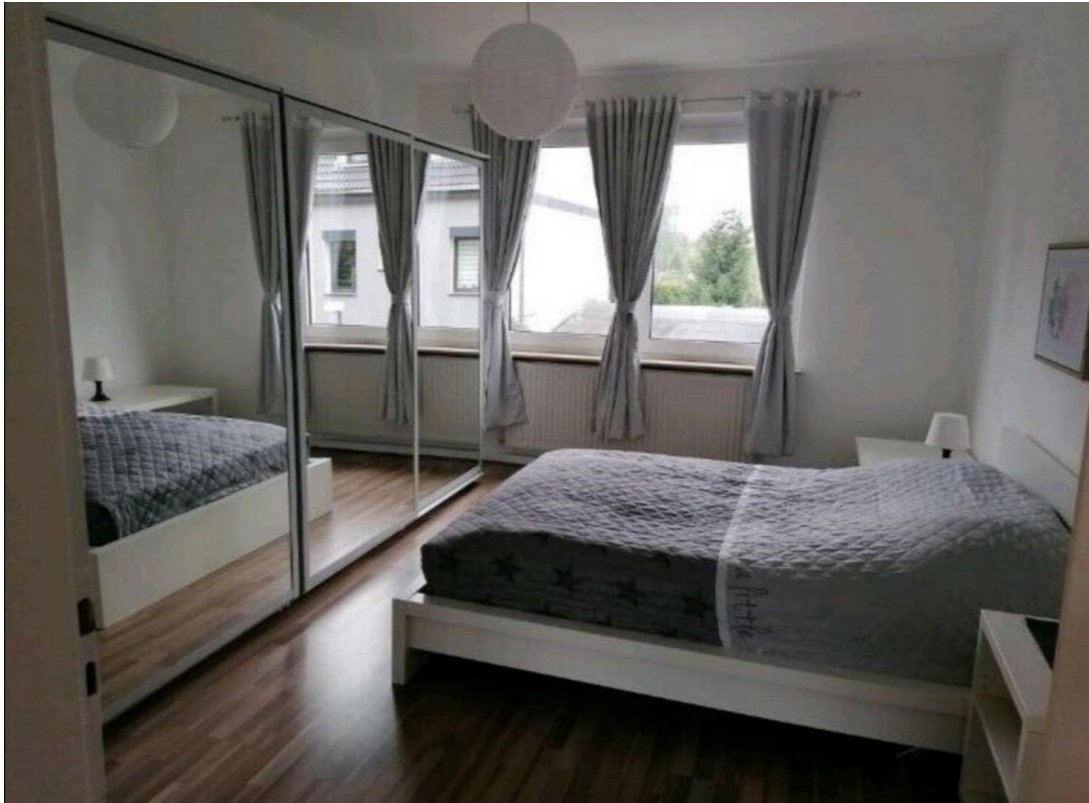


Fassade Innenhof (sehr ruhig)



Wohnzimmer

Exposé - Galerie



Küche Esstisch

Exposé - Galerie

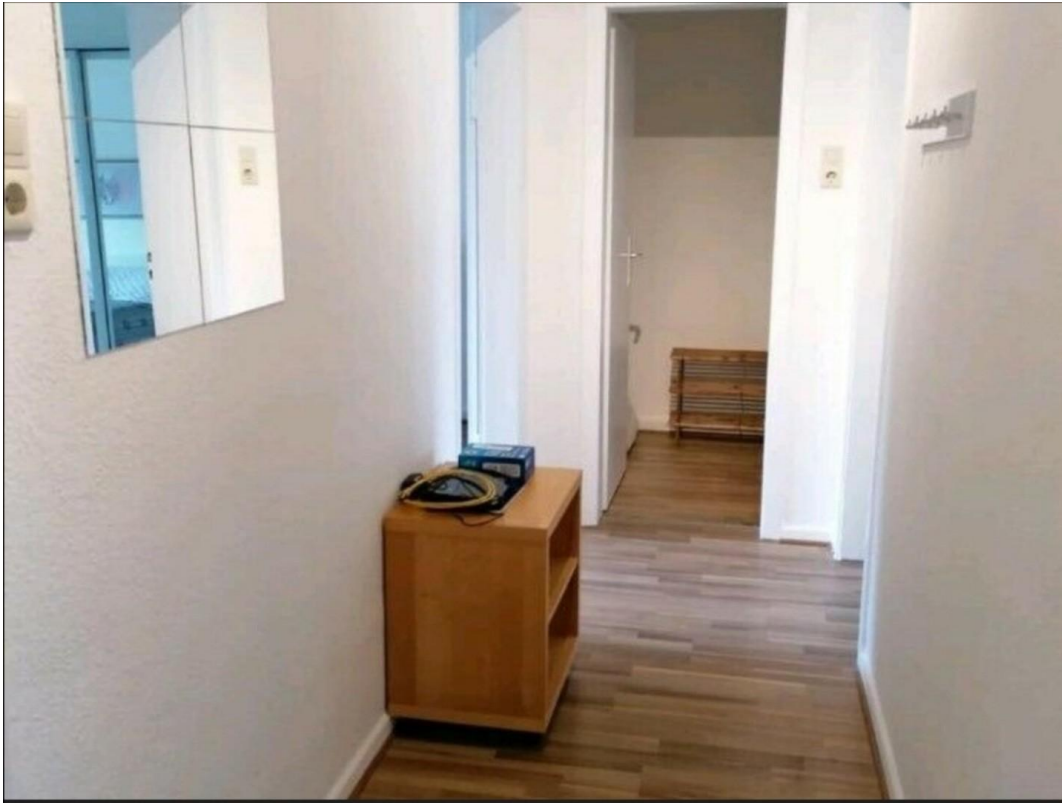


Küche Arbeitsplatt



Badezimmer

Exposé - Galerie



Flur



Waschkeller

Exposé - Grundrisse

