

Exposé

Maisonette in Görlitz

gemütliche 2-Raum-Maisonette-Wohnung mit Aussicht in der Südstadt



Objekt-Nr. OM-122450

Maisonette

Vermietung: **350 € + NK**

Ansprechpartner:
Suedstadt-Home

Biesnitzer Straße
02826 Görlitz
Sachsen
Deutschland

Baujahr	1935	Übernahme	sofort
Etagen	4	Zustand	renoviert
Zimmer	2,00	Schlafzimmer	1
Wohnfläche	62,08 m ²	Badezimmer	1
Energieträger	Gas	Etage	4. OG
Nebenkosten	75 €	Stellplätze	1
Miete Garage/Stellpl.	30 €	Heizung	Etagenheizung
Mietsicherheit	800 €		

Exposé - Beschreibung

Objektbeschreibung

Wir bieten Ihnen topsanierte 2-Raum-, 3-Raum- und 4-Raum-Wohnungen in der Görlitzer Südstadt. Die denkmalgeschützten Gründerzeithäuser bieten Platz für zwei bis drei Wohnungen je Etage.

Die von uns angebotenen Wohneinheiten sind mit einer Größe zwischen 55m² und 125m² sehr geräumig geschnitten. Die Ausstattung der hellen, freundlichen Räume reicht von PVC-Bodenbelägen bis Laminat-, Fliesen- oder Parkett-Böden. Es ist jeweils ein Vollbad mit Wanne/ Dusche, Waschtisch, WC und einem Stellplatz für Ihre Waschmaschine integriert. Die meisten Wohnungen verfügen über einen Balkon, zumeist hofseitig und ruhig gelegen. Je nach Wohnhaus runden ein eigener Keller, eine Abstellkammer im Treppenhaus oder ein Wäscheboden (Nutzung durch alle Mieter) die Ausstattung ab. Für einige Wohnungen können wir auch einen Stellplatz im Hof anbieten.

Ausstattung

Wohnung frisch renoviert, Sanitär & Bodenbeläge zu großen Teilen erneuert

Fußböden: PVC in allen Räumen, Fliesen im Bad

Vollbad mit Badewanne & Dusche

Gemeinschaftskeller für Fahrräder, eigener Kellerraum

Stellplatz im Hof möglich (nach Verfügbarkeit)

Fußboden:

Fliesen, Sonstiges (s. Text)

Weitere Ausstattung:

Keller, Vollbad, Duschbad

Lage

Görlitz - für viele die schönste Stadt Deutschlands - bietet heute rund 57.000 Einwohnern ein Zuhause. Direkt auf dem 15. Meridian gelegen, ist Görlitz zwar die östlichste Stadt Deutschlands, doch spätestens mit der Erweiterung der Europäischen Union auch politisch mitten in Europa angekommen. Die gemeinsam mit Zgorzelec, der Stadtteil östlich der Neiße, ausgerufene Europastadt untermauert die Länderübergreifende Zusammenarbeit. Im Dreiländereck gelegen, ist die Nähe zu den Nachbarn Polen und Tschechien an erster Stelle zu nennen. Aber auch die sächsische Landeshauptstadt Dresden ist über die Autobahn A4 nur einen Katzensprung entfernt.

Die Südstadt ist nach der Innenstadt zweitgrößter Stadtteil von Görlitz. Rund 10.000 Einwohner sind hier Zuhause. Umgeben wird die Südstadt von den Bahnanlagen und dem Görlitzer Bahnhof im Norden und Osten, dem Weinberg im Süden und den im Westen angrenzenden Stadtteilen Biesnitz & Rauschwalde. Gut erhaltene und liebevoll sanierte Gründerzeithäuser prägen das Bild dieses Stadtteils. Die teils mit Vorgärten versehenen Häuser entlang der großzügigen Straßen lassen das mondäne Flair der Gründerzeit noch erahnen. Baumreihen geben vielen Straßen ein besonders schönes, grünes Bild. Parks und Plätze bilden kleine grüne Oasen und runden das Erscheinungsbild ab. Die Infrastruktur ist den heutigen Bedürfnissen angepasst. Die Südstadt beheimatet Kindergärten, Grund- und Mittelschule sowie Schulhorte. Einkaufsmärkte für den täglichen Bedarf, Ärzte und Apotheken sind fußläufig zu erreichen. Zum Gesamtbild gehören auch der Tierpark, das Neißebad sowie diverse Restaurants und Hotels. Die Südstadt ist selbstverständlich an das öffentliche Nahverkehrsnetz angebunden, Straßenbahnen und Buslinien sorgen für eine schnelle Verbindung mit den übrigen Stadtteilen.

Infrastruktur:

Apotheke, Lebensmittel-Discount, Allgemeinmediziner, Kindergarten, Grundschule, Hauptschule, Realschule, Gymnasium, Öffentliche Verkehrsmittel

Exposé - Galerie



Wohnraum mit Treppe



Wohnraum Zugang Küche und Bad

Exposé - Galerie



Küche



Küche

Exposé - Galerie



Flur



Flur

Exposé - Galerie



untere Etage Grundriß



Schlafraum

Exposé - Galerie

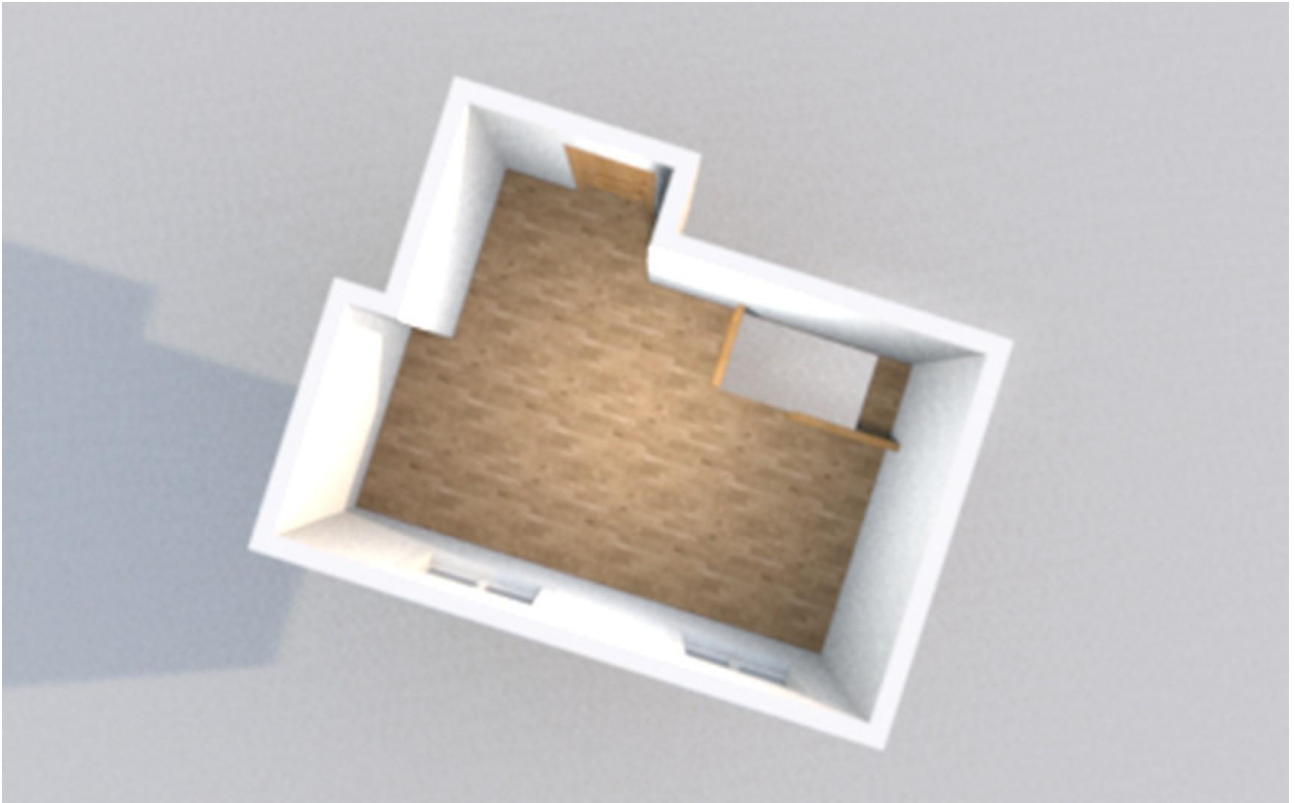


Schlafraum



Schlafraum

Exposé - Galerie



obere Etage Grundriß



Aussicht