

Exposé

Erdgeschosswohnung in Untermeitingen

Innenhoflage LoftWohnung Zentrale Lage



Objekt-Nr. OM-123431

Erdgeschosswohnung

Vermietung: **799 € + NK**

Ansprechpartner:

E. Schuster

Mobil: 0177 7947168

86836 Untermeitingen

Bayern

Deutschland

Baujahr	1993	Mietsicherheit	2.300 €
Etagen	2	Übernahme	sofort
Zimmer	2,00	Zustand	gepflegt
Wohnfläche	94,00 m ²	Schlafzimmer	1
Energieträger	Gas	Badezimmer	1
Nebenkosten	100 €	Etage	Erdgeschoss
Heizkosten	121 €	Tiefgaragenplätze	1
Summe Nebenkosten	221 €	Heizung	Zentralheizung
Miete Garage/Stellpl.	50 €		

Exposé - Beschreibung

Objektbeschreibung

Sie suchen was aussergewöhnliches mit einem offenen grossem Raum, dann einfach 0177-7947168 anrufen. Sollte ich nicht sofort erreichbar sein, bitte eine Nachricht über dieses Portal oder per SMS.

Die 2-Zimmer Loftwohnung befindet sich im Erdgeschoss eines 6-Parteien Haus (Wohn-/ Geschäftshaus) ohne Garten, ohne Terrasse.

Der große offene Raum beinhaltet den Eingangsbereich, die Küche, den Essplatz und die Lounge-Ecke. Aus diesem Raum geht man in einen Flur, wo sie Platz für eine Garderobe finden. Aus dem Flur gibt es den Zugang zu dem Toilettenraum (WC, Waschbecken) und dem Schlafrum mit Zugang zum Badezimmer (Badewanne mit Dusch-Aufsatz, Waschbecken, Waschmaschinen-Anschluss).

Das Besondere an der Wohnung sind die hohen Decken - ca. 2,95 m und der große offene Raum.

Die Wohnung ist Ideal für ein Pärchen oder Singles, da das Schlafzimmer ein Zugangszimmer zum offen gestalteten Bad (ohne Türe) ist.

Haustiere nach Absprache eventuell erlaubt, da hier nach Hausordnung diverse Bestimmungen eingehalten werden müssen.

Ausstattung

Toskana-Flair und Loft sollten die Interessenten schon mögen.

Für die Küche wird extra ein Leihvertrag oder Kaufvertrag abgeschlossen. Diverse Möbel bereits vorhanden.

Mietkaution EUR 2.300,00 oder Mietbürgschaft

Zur Wohnung gehört kein Garten, kein Balkon, keine Terrasse, kein Keller jedoch direkter Zugang zum Innenhof.

Bezugsfrei ab sofort oder nach Absprache.

Der Grundriss beinhaltet nur beispielhafte Möbel-Stellmöglichkeiten. Die Fotos sind nicht aktuell (Stand 2022).

Fußboden:

Fliesen

Weitere Ausstattung:

Vollbad, Einbauküche

Sonstiges

Bei Interesse bitte anrufen. Sollte ich nicht erreichbar sein, einfach eine Nachricht per SMS hinterlassen.

Handy 0177-7947168

Lage

Zentral in 86836 Untermeitingen,

Innenhof eines Wohn- und Geschäftshauses. Einkaufsmöglichkeiten, Ärztehaus, .. in unmittelbarer Nähe zu Fuß gut erreichbar.

Bushaltestelle um die Ecke.

Zum Zug Bahnhof Klosterlechfeld Richtung Augsburg, Kaufering (gute Verbindung nach München) und Landsberg ca. 2 km.

Die S-Bahn-Haltestelle Geltendorf ist ca. 17 km entfernt.

Augsburg ca. 22 km, Landsberg ca. 20 km und München Stadtrand ca. 60 km sind auch gut mit dem PKW erreichbar.

Also auch für Pendler geeignet.

Infrastruktur:

Apotheke, Lebensmittel-Discount, Allgemeinmediziner, Kindergarten, Öffentliche Verkehrsmittel

Exposé - Energieausweis

Energieausweistyp	Verbrauchsausweis
Erstellungsdatum	ab 1. Mai 2014
Endenergieverbrauch	84,00 kWh/(m ² a)
Energieeffizienzklasse	C



Exposé - Galerie



Lounge

Exposé - Galerie



Küche



Exposé - Galerie



Exposé - Galerie



Lounge



Badezimmer

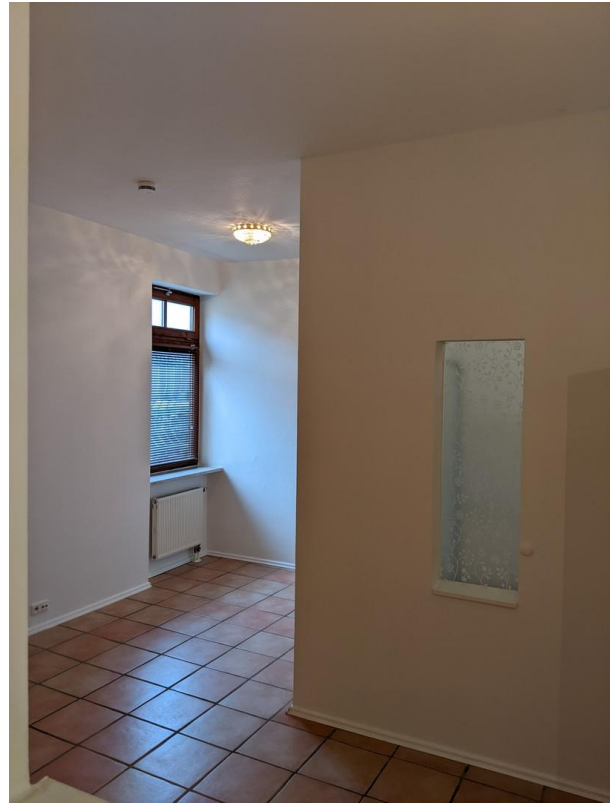


Badezimmer

Exposé - Galerie



Badezimmer



Schlafzimmer



Schlafzimmer

Exposé - Galerie



Schlafzimmer



Schlafzimmer

Exposé - Galerie



Schlafzimmer



Flur

Exposé - Galerie



Exposé - Grundrisse

