

Exposé

Dachgeschosswohnung in Kretzschau

Günstige, modernisierte 4-Raum-DG-Wohnung in Kretzschau



Objekt-Nr. **OM-125966**

Dachgeschosswohnung

Vermietung: **415 € + NK**

Ansprechpartner:
Frank-Michael Weinhage
Telefon: 03441 5308501

Zeitzer-Str. 27
06712 Kretzschau
Sachsen-Anhalt
Deutschland

| | | | |
|-------------------|-----------------------|-----------------------|----------------|
| Baujahr | 1925 | Miete Garage/Stellpl. | 30 € |
| Etagen | 2 | Mietsicherheit | 830 € |
| Zimmer | 4,00 | Übernahme | sofort |
| Wohnfläche | 100,00 m ² | Zustand | modernisiert |
| Nutzfläche | 100,00 m ² | Schlafzimmer | 1 |
| Energieträger | Gas | Badezimmer | 1 |
| Nebenkosten | 80 € | Etage | 2. OG |
| Heizkosten | 200 € | Garagen | 1 |
| Summe Nebenkosten | 280 € | Heizung | Zentralheizung |

Exposé - Beschreibung

Objektbeschreibung

Diese attraktive und modernisierte Dachgeschosswohnung liegt im 3. OG. Sie kann ab dem 1.8.2024 bezogen werden. Das Objekt verfügt über vier schöne Zimmer. Ein aktueller Energieausweis liegt vor. Zur Wohnung gehört ein Stellplatz für Ihr Auto, was Ihnen bequemes Parken ohne lästiges Suchen garantiert. Ebenso steht Ihnen ein Kellerraum zur Verfügung.

Ausstattung

Küche und Bad mit PVC-Belag, Zimmer mit Laminat, Fenster mit ISO-Verglasung, TV - Satellitenempfang

Fußboden:

Laminat

Weitere Ausstattung:

Keller, Vollbad

Lage

Das Objekt liegt in Kretzschau. Für Mobilität ist dank der in der Nähe verkehrenden Buslinie +820 gesorgt. In Laufnähe gibt es ein Restaurant. Auch eine Grün- und Parkanlage und ein Fitnessstudio sind fußläufig gut zu erreichen. Weiter entfernt gibt es darüber hinaus mehrere Einkaufsmöglichkeiten, Schulen und Kindergärten. Verschiedene Museen, gute Ausgelmöglichkeiten und einen Arzt erreichen Sie schließlich ebenfalls im größeren Umkreis.

Infrastruktur:

Apotheke, Lebensmittel-Discount, Öffentliche Verkehrsmittel

Exposé - Energieausweis

| | |
|------------------------|-------------------------------|
| Energieausweistyp | Verbrauchsausweis |
| Erstellungsdatum | ab 1. Mai 2014 |
| Endenergieverbrauch | 147,30 kWh/(m ² a) |
| Energieeffizienzklasse | E |

Exposé - Galerie



Wohnzimmer

Exposé - Galerie



Kinderzimmer



Küche

Exposé - Galerie



Küche



Schlafzimmer

Exposé - Galerie

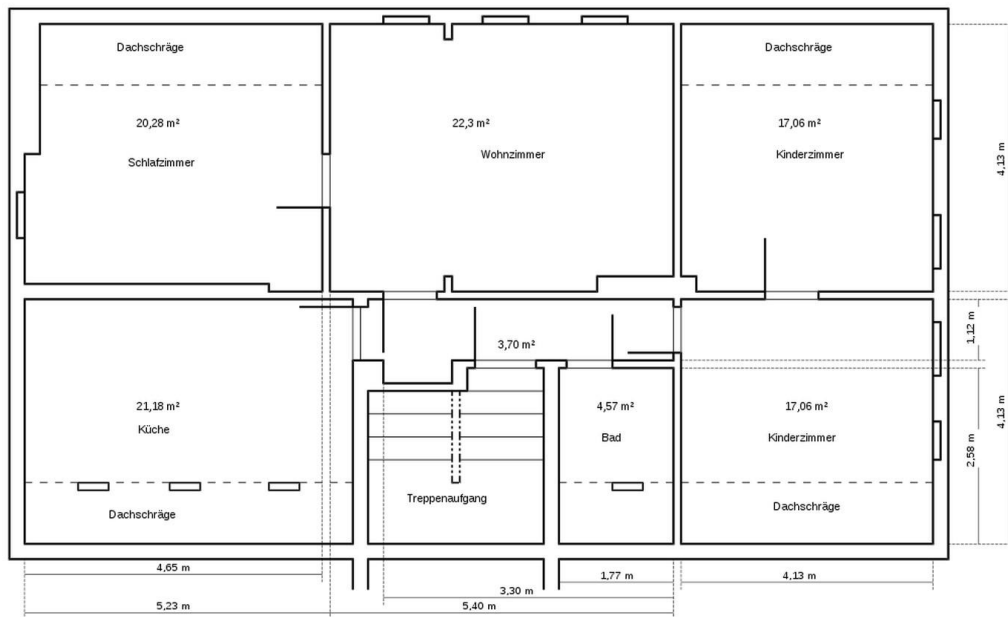


Schlafzimmer



Bad mit WC

Exposé - Grundrisse



Dachgeschoss Wohnung ca. 100 m²

Grundriss Dachwohnung