

Exposé

Wohnung in Dortmund OT Deusen

Renovierte lichtdurchflutete Wohnung mit Balkon und Stellplatz in Dortmund Deusen



Objekt-Nr. **OM-127360**

Wohnung

Vermietung: **770 € + NK**

Ansprechpartner:
Kosta

Deusener Straße 282
44369 Dortmund OT Deusen
Nordrhein-Westfalen
Deutschland

Baujahr	1967	Übernahme	ab Datum
Etagen	3	Übernahmedatum	01.03.2025
Zimmer	3,50	Zustand	saniert
Wohnfläche	77,00 m ²	Schlafzimmer	2
Nebenkosten	100 €	Badezimmer	1
Heizkosten	120 €	Etage	1. OG
Mietsicherheit	1.500 €	Heizung	Zentralheizung

Exposé - Beschreibung

Objektbeschreibung

Dieses Mehrfamilienhaus wurde vor 5 Jahren komplett kernsaniert. In diesem Zuge wurde auch das gesamte Dach neu eingekleidet und gedämmt. Auch die gesamte Elektrik und Heizungsanlage wurden erneuert.

Daneben können sie sich über eine wunderbare Hausgemeinschaft freuen.

Ausstattung

Das Highlight an der Wohnung ist einerseits die offene Küche, sodass man einen direkten Durchgang zum Esszimmer und zum Wohnzimmer hat und andererseits die vielen großen Fenster, die die Wohnung in hellem Licht erstrahlen lassen.

Wie auf den Fotos zu sehen ist wurden schöne Fliesen und schönes Laminat eingebaut.

Die Wände wurden mit hochwertigem Reibputz verarbeitet. Zudem wurde durch die gesamte Wohnung LAN-Kabel verlegt.

Zur Wohnung gehört ein Stellplatz. Im Keller befindet sich ein Waschraum.

Fußboden:

Laminat, Fliesen

Weitere Ausstattung:

Balkon

Sonstiges

Sie können sich auch gerne noch abends bis 22 Uhr telefonisch bei mir melden.

Lage

Der Ortsteil DO - Deusen hat sich in den letzten Jahren als beehrter und solider Wohnstandort mit "dörflichem" Charakter entwickelt.

Der Deusenberg wird als Aussichtspunkt mit einem herrlichen Blick über Dortmund genauso gern genutzt, wie die örtlichen Sportvereine, die Kindergärten, die Schulen und die Gastronomie, nicht zu vergessen das schön angelegte Freibad.

Der benachbarte Kanal und der riesige Fredenbaumpark laden zu Spaziergängen und sportlichen Aktivitäten wie Minigolf, Tretbootfahren etc. ein.

Mit der Bushaltestelle neben dem Haus, können sie in wenigen Minuten die Dortmunder Innenstadt erreichen und sind auch sonst durch Verkehrsanbindung zur A 45 und zur A2 hervorragend angebunden.

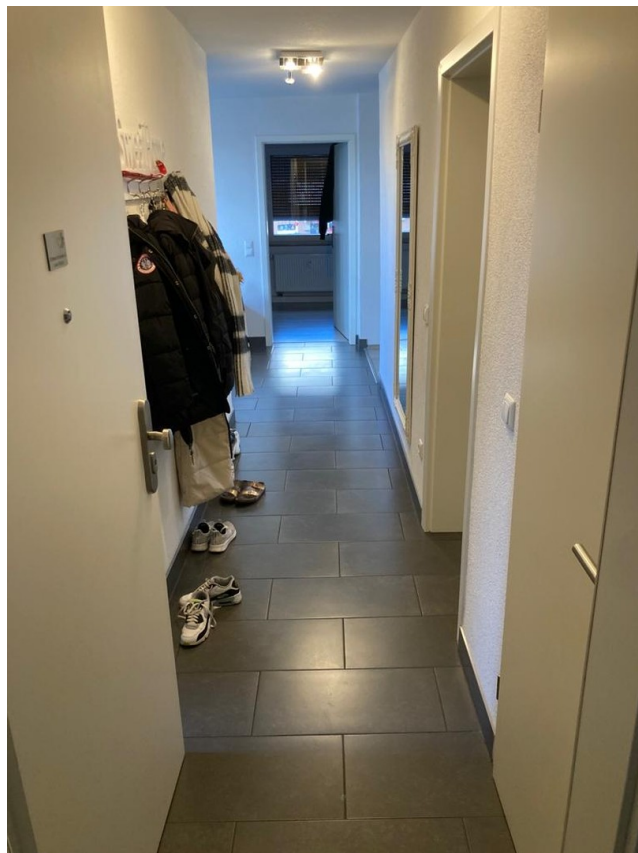
Infrastruktur:

Apotheke, Lebensmittel-Discount, Allgemeinmediziner, Kindergarten, Grundschule, Öffentliche Verkehrsmittel

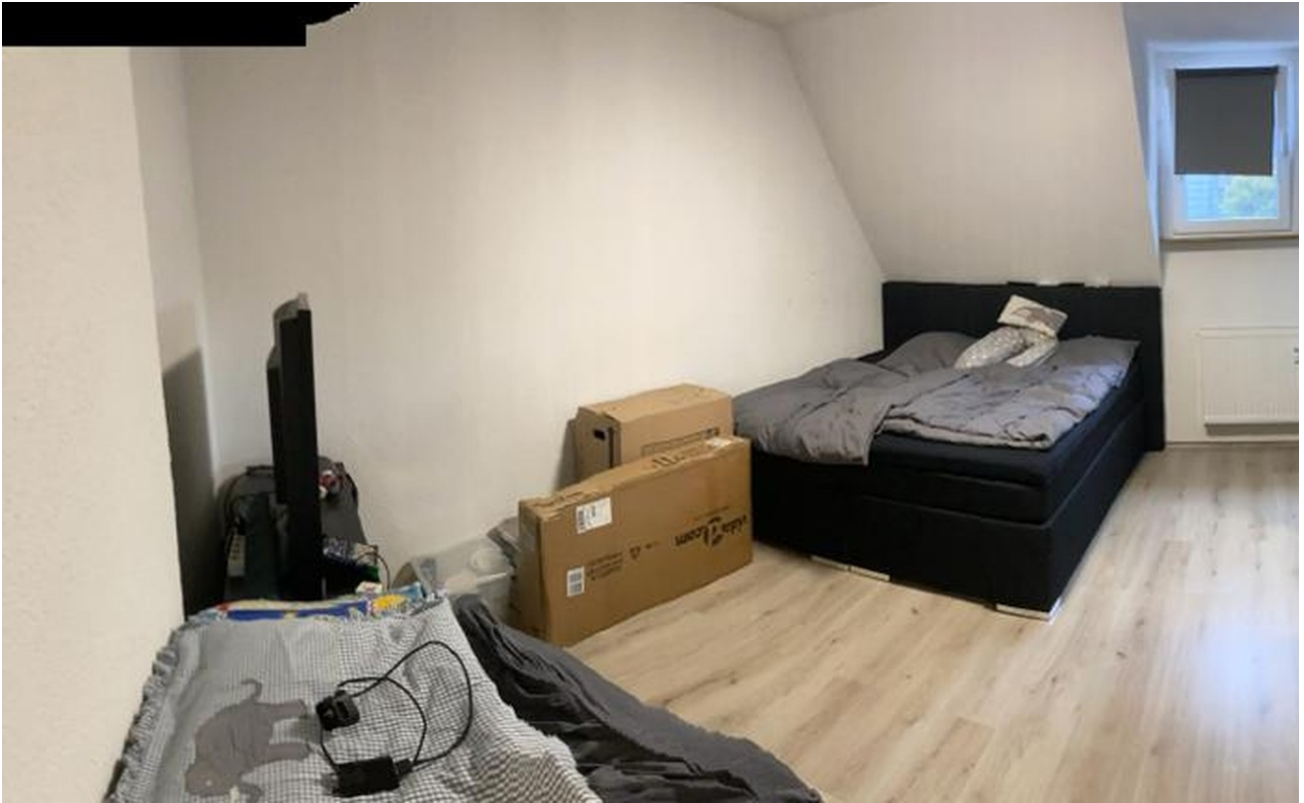
Exposé - Galerie



Stellplatz



Exposé - Galerie



Exposé - Galerie



Exposé - Galerie



Exposé - Galerie



Exposé - Galerie

