

Exposé

Praxis in Neustadt an der Weinstraße

Praxis für Physiotherapie oder Büro in gut frequentiertem Ärztehaus in Neustadt an der Weinstraße



Objekt-Nr. OM-135664

Praxis

Vermietung: **2.156 € + NK**

Walter-Engelmann-Platz 1
67434 Neustadt an der Weinstraße
Rheinland-Pfalz
Deutschland

Energieträger	Gas	Etage	Keller
Nebenkosten	502 €	Büro-/Praxisfläche	251,00 m ²
Mietsicherheit	6.468 €	Gesamtfläche	251,00 m ²
Übernahme	Nach Vereinbarung	Heizung	Etagenheizung
Zustand	keine Angaben		

Exposé - Beschreibung

Objektbeschreibung

In dem repräsentativen, denkmalgeschützten Gebäude des ehemaligen Volksbades ist heute das Ärztehaus untergebracht, in welchem verschiedene Ärzte mit ihren Praxen und eine Apotheke vertreten sind.

Hier wird eine Fläche von ca. 251 m² frei, die seit Jahren erfolgreich als Schulungsräume und davor als Praxis für Physiotherapie vermietet war.

Stellplätze können zusätzlich für € 35,00 angemietet werden.

Ausstattung

Die Räumlichkeiten sind mit dem Aufzug barrierefrei zu erreichen, Aufteilung und Ausstattung sind ansprechend: Kunststofffenster mit Isolierverglasung, Böden überwiegend mit Kunststoffbelag, Wände tapeziert und weiß gestrichen, abgehängte Kassettendecken.

Weitere Ausstattung:

Fahrstuhl, Barrierefrei

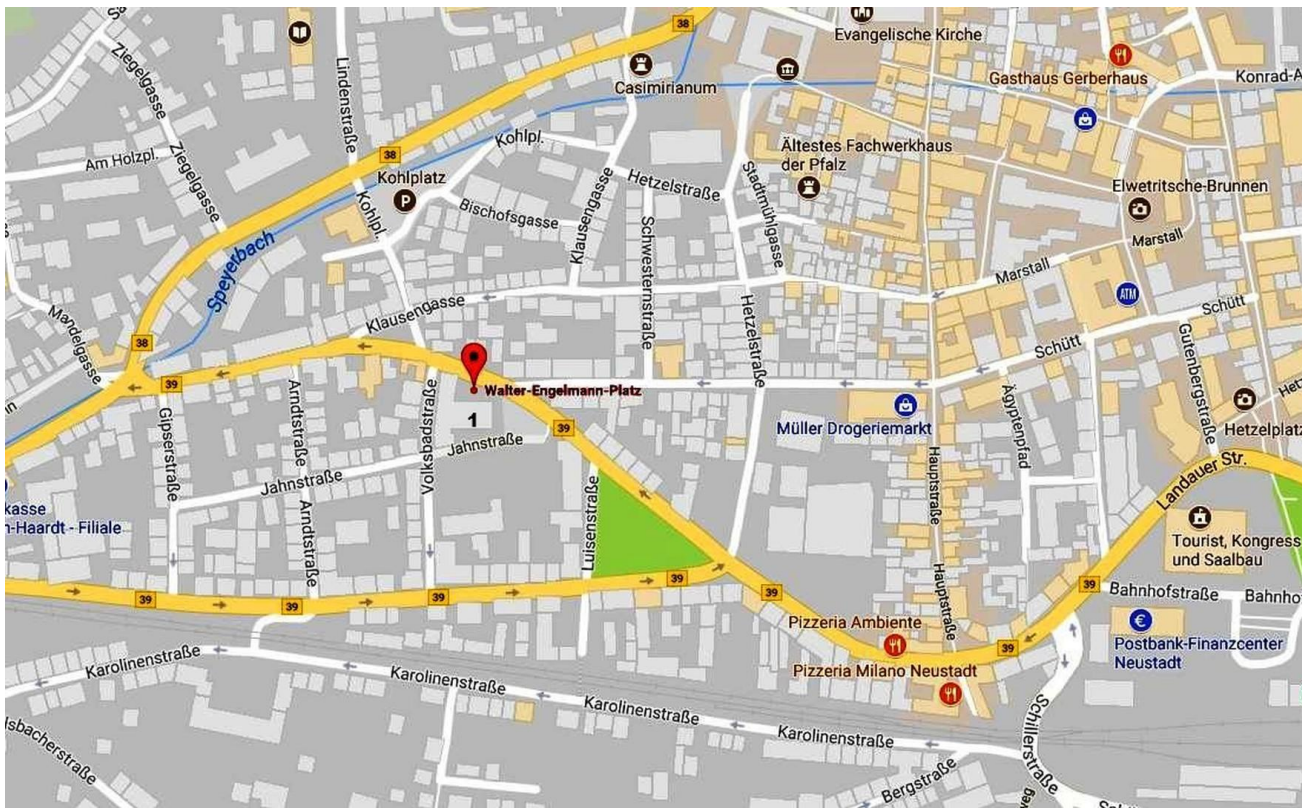
Lage

Das ehemalige Volksbad befindet sich im alten Stadtkern von Neustadt, im westlichen Stadterweiterungsgebiet der Altstadt und ist ca. 500 m vom Stadtzentrum entfernt. Geschäfte des täglichen Bedarfs sind fußläufig zu erreichen.

Infrastruktur:

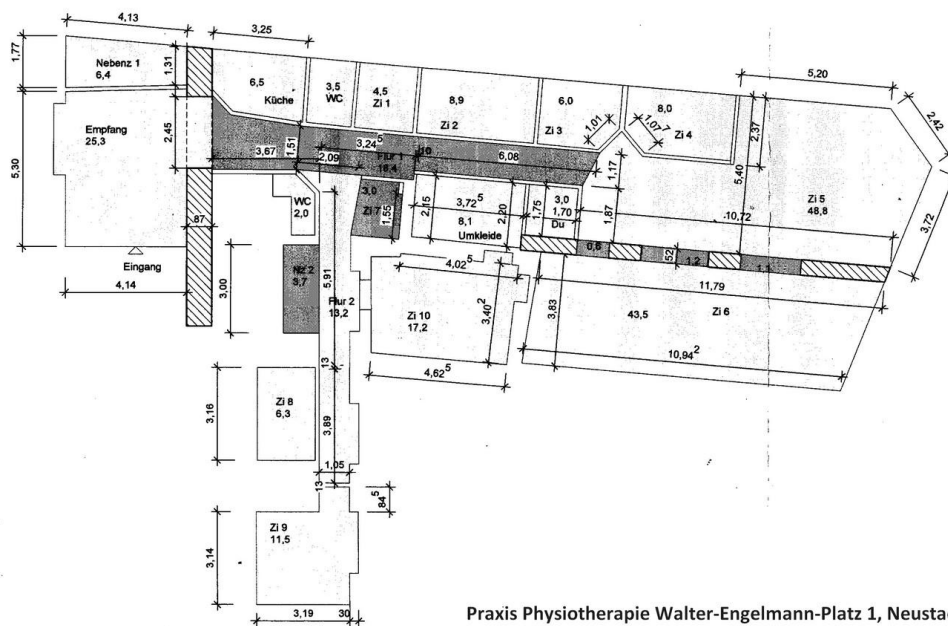
Apotheke, Allgemeinmediziner

Exposé - Galerie



Lageplan

Exposé - Grundrisse



Flächen Praxis	
Empfang	25,30
Nebenz 1	6,40
Flur 1	18,40
Küche	6,50
WC Patient	3,50
Zi 1	4,50
Zi 2	8,90
Zi 3	6,00
Zi 4	8,00
Zi 5	48,80
Durchgänge	2,90
Zi 6	43,50
Du	3,00
Umkleide	8,10
Zi 7	3,00
Flur 2	13,20
WC Personal	2,00
Nebenz 2	3,70
Zi 8	6,30
Zi 9	11,50
Zi 10	17,20
	250,70

Praxis Physiotherapie Walter-Engelmann-Platz 1, Neustadt an der Weinstraße

Grundriss