

Exposé

Wohnung in Linz

Rheinidylle pur.. - 3 Zimmer Wohnung



Objekt-Nr. OM-146718

Wohnung

Vermietung: **950 € + NK**

53545 Linz
Rheinland-Pfalz
Deutschland

Etagen	1	Zustand	modernisiert
Zimmer	3,00	Schlafzimmer	2
Wohnfläche	90,00 m ²	Badezimmer	1
Energieträger	Gas	Etage	1. OG
Nebenkosten	200 €	Garagen	1
Übernahme	sofort	Heizung	Zentralheizung

Exposé - Beschreibung

Objektbeschreibung

Die großzügig geschnittene Wohnung wurde gerade renoviert. Alle Wände wurden mit Raufaser versehen, die Türen wurden in weiß lackiert. Die Rollädenkästen wurden gedämmt und mit neuen Gurten versehen. Helle Holzböden runden den Charme der Wohnung ab.

Ausstattung

Die hochwertigen Wärme- und Schallschutzfenster sind aus Meranti Holz. Alle Räume verfügen über Rolläden. In der Küche befindet sich ein natürlicher Natursteinboden. Optional kann eine Garage angemietet werden. DIE WOHNUNG MUSS ZUM 1.10 BEZOGEN WERDEN ..

Fußboden:

Parkett, Fliesen

Weitere Ausstattung:

Balkon, Garten, Keller, Duschbad

Sonstiges

In der Nebenkostenpauschale ist u.a. die regelmäßige Gartenpflege sowie die wöchentliche Treppenhausreinigung enthalten.

Bitte geben Sie bei der ersten E-Mail detaillierte Angaben zu Ihrer Anfrage an:

Personenanzahl ?

Gewünschter Einzugstermin?

Haustiere?

Besten Dank!

Lage

Rhein Idylle pur...Die Wohnung liegt direkt am Rheinufer der Stadt Linz. Der Blick richtet sich auf die Erperler Ley. Wundervolle Sonnenuntergänge bietet die Aussicht all abendlich. Das Haus liegt in zentraler Nähe zur Stadt Linz. Die Verkehrsanbindung via PKW oder öffentlichen Verkehrsmittel ist ideal. Fahrzeit nach Bonn beträgt ca. 25 Minuten.

Infrastruktur:

Apotheke, Lebensmittel-Discount, Allgemeinmediziner, Kindergarten, Grundschule, Realschule, Gymnasium, Gesamtschule, Öffentliche Verkehrsmittel

Exposé - Galerie



Schlafen - Beispiel aus 2.OG



Aussicht 02

Exposé - Galerie



Wohnen - Beispiel aus 2.OG

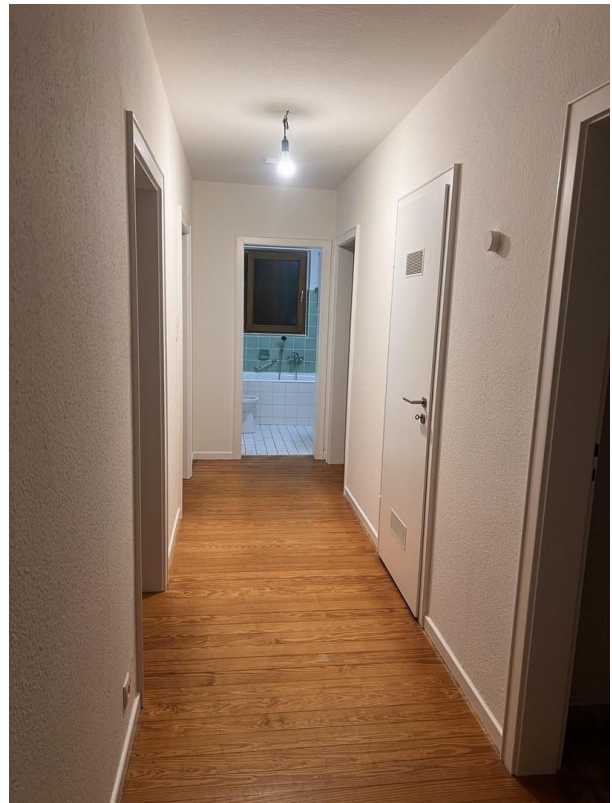


Küche - Beispiel aus 2.OG

Exposé - Galerie



Zimmer - Beispiel aus 2.OG



Exposé - Galerie

