

Exposé

Loft, Studio, Atelier in Schwelm

**Loft Barrierefrei-Aufzug-Geschützte Terrasse-Steipl.
Parkh.-Beste Anbindung-Einliegerwoh. b.Bedarf**



Objekt-Nr. **OM-147253**

Loft, Studio, Atelier

Vermietung: **2.100 € + NK**

Ansprechpartner:
Manfred Süs
Telefon: 0170 1806729
Mobil: 0170 1806729

58332 Schwelm
Nordrhein-Westfalen
Deutschland

Baujahr	1921	Summe Nebenkosten	690 €
Etagen	3	Übernahme	Nach Vereinbarung
Zimmer	4,00	Zustand	Neuwertig
Wohnfläche	205,00 m ²	Badezimmer	3
Energieträger	Gas	Etage	1. OG
Nebenkosten	570 €	Heizung	Fußbodenheizung
Heizkosten	120 €		

Exposé - Beschreibung

Objektbeschreibung

LOFT.Luxus Wohnung mit hochwertiger Ausstattung . Fertigstellung im Jahr 2009. Die Wohnung kann auch gut für Eltern mit separatem Teil für Sohn oder Tochter genutzt werden. Es gibt im Haus drei Wohneinheiten u. eine Zahnarztpraxis. Sehr ruhiges Umfeld.

Ausstattung

Hochwertige Ausstattung. Simatic Einbauküche mit Miele Geräten kann übernommen werden oder gegen einen Mietaufschlag genutzt werden. Einige Möbel können auf Wunsch übernommen werden.Parkettböden und Fliesen in allen Räumen. Glasfaser Anschluss. Großer Keller.

Fußboden:

Parkett, Fliesen

Weitere Ausstattung:

Balkon, Keller, Fahrstuhl, Vollbad, Duschbad, Einbauküche, Gäste-WC, Barrierefrei

Sonstiges

Auch für Arztpraxis oder Rechtsanwalt / Steuerberater / Büro usw. geeignet. Leicht zugänglich durch Aufzug

Lage

Sehr gute zentrale Lage. Beste Anbindung nach Städten wie Düsseldorf, Köln, Essen , Hagen. Autobahnanschluss A1 und A46. 2 km. Bahnhof 5 min. Fußweg. Alle Geschäfte für den täglichen Bedarf, Ärzte, Apotheke, Schule, Kindergarten,Kaffee Fussläufig. Grundschule, zwei Parkhäuser in 50 m Entfernung. Gesamtschule, Realschule, Gymnasium in unmittelbarer Nähe.

Infrastruktur:

Apotheke, Lebensmittel-Discount, Allgemeinmediziner, Kindergarten, Grundschule, Hauptschule, Realschule, Gymnasium, Gesamtschule, Öffentliche Verkehrsmittel

Exposé - Energieausweis

Energieausweistyp	Verbrauchsausweis
Erstellungsdatum	ab 1. Mai 2014
Endenergieverbrauch	112,00 kWh/(m²a)
Energieeffizienzklasse	D

Exposé - Galerie



Wohnbereich

Exposé - Galerie



Korridor

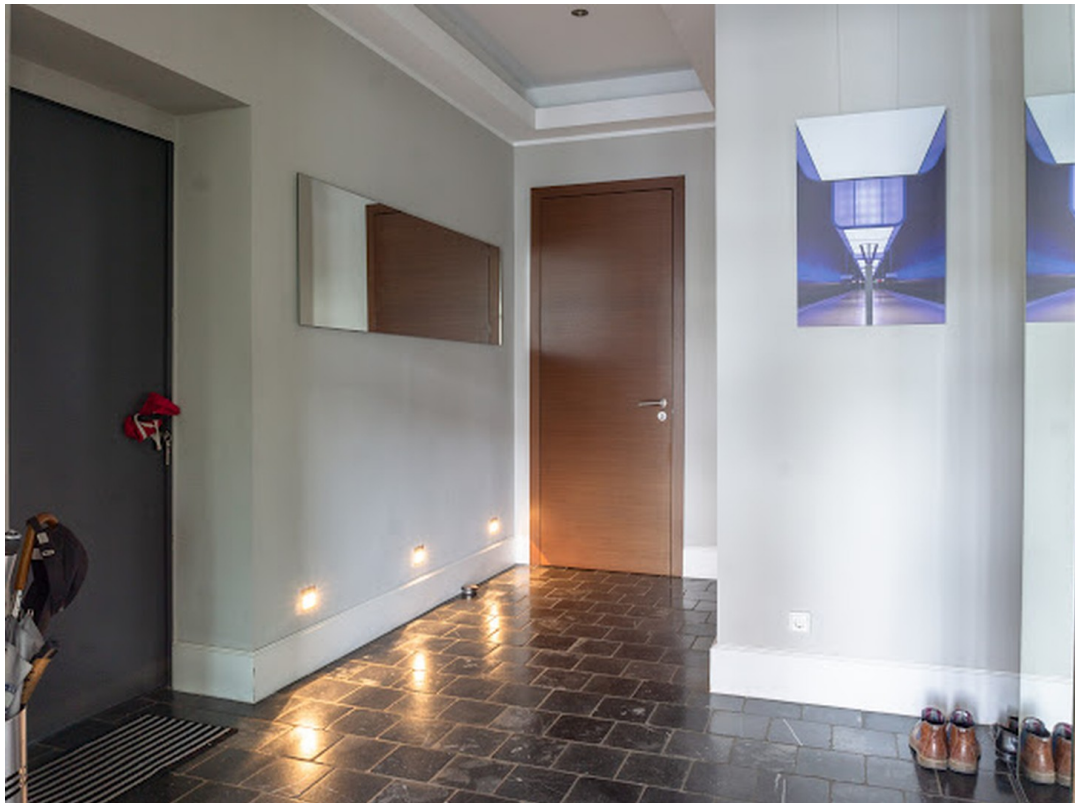


Blick vom Wohnzimmer z. Küche

Exposé - Galerie



Wohnbereich



Korridor

Exposé - Galerie



Küche mit Blick zum Wohnzimmer



Exposé - Galerie



Essbereich



Exposé - Galerie



Küche



Exposé - Galerie



Exposé - Galerie



Kinder / Gästezimmer

Exposé - Galerie



Exposé - Galerie



Kinder / Gästezimmer

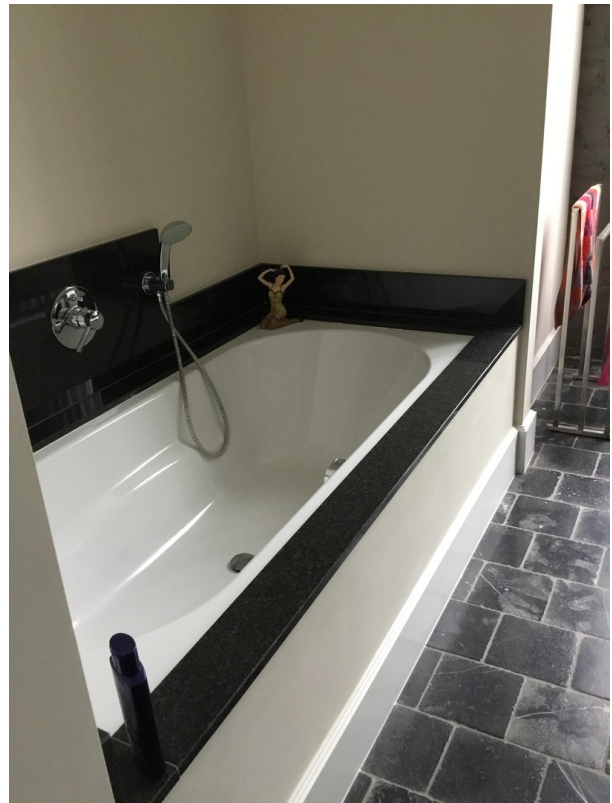


Kinder / Arbeitszimmer

Exposé - Galerie



Hauptbad



Hauptbad

Exposé - Galerie



Küche



Außenbereich Balkon

Exposé - Galerie

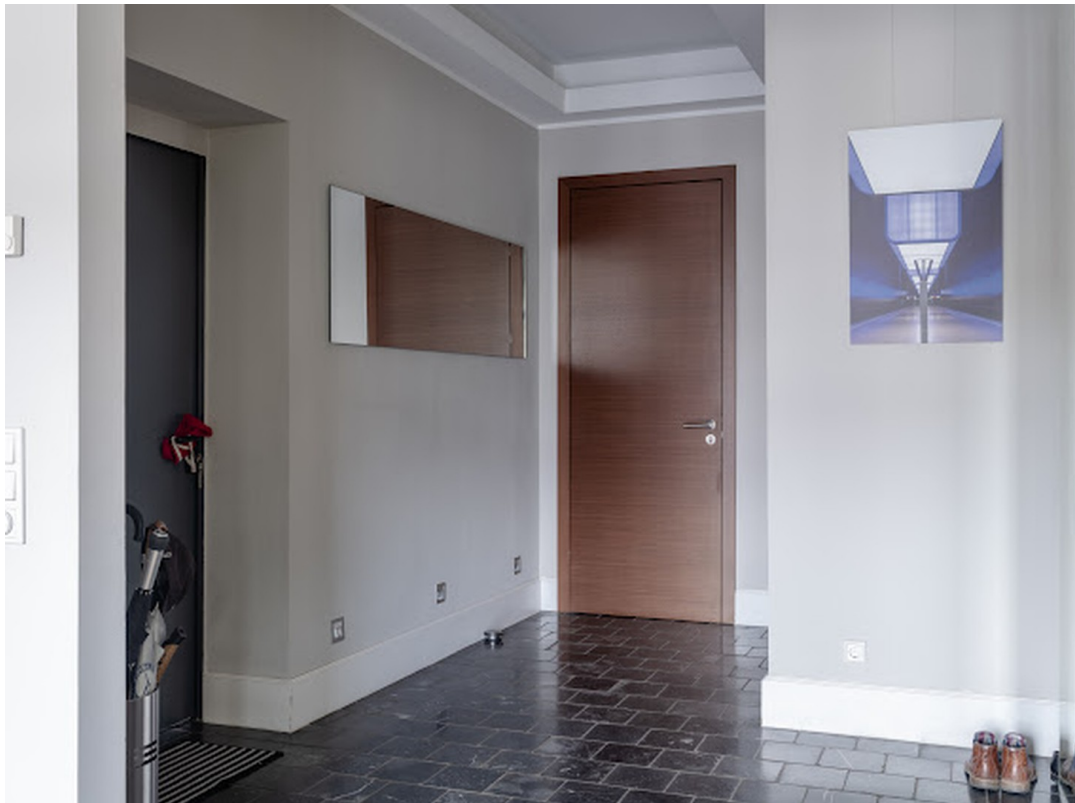


Schlafzimmer

Exposé - Galerie



Zweites Bad



Aufzug

Exposé - Galerie



Büro

Exposé - Galerie



3. Bad

Exposé - Galerie



Aufzug in d. Wohnung



Ankleidezimmer

