

# Exposé

## Apartment in Gelsenkirchen

### möbliertes Apartment mit eigener Terrasse



Objekt-Nr. OM-152751

### Apartment

Vermietung: **460 € pro Monat**

Telefon: 01577 2605900  
Mobil: 0209 2605900

45884 Gelsenkirchen  
Nordrhein-Westfalen  
Deutschland

Etagen	4	Mietdauer min.	6
Zimmer	2,00	Frei ab	01.12.2023
Wohnfläche	45,00 m <sup>2</sup>	Mobilar	Vollmöbliert
Energieträger	Strom	Raucher	Nein
Pauschalmiete	460 € pro Monat	Geschlecht	Keine Einschr.
Zustand	Neuwertig	Max. Personen	1
Etage	Erdgeschoss	Haustiere	Nicht erlaubt
Heizung	Sonstiges		

# Exposé - Beschreibung

## Objektbeschreibung

Ihr neues Zuhause ist im Erdgeschoss

Die Wände sind mit Raufaser tapeziert und weiss gestrichen. Im Bad befindet sich ein Dusche.

Die Küche ist mit einem Elektroofen Spüle, Kühlschrank, Unterschrank, Hängeschrank, eine Eckbank, Geschirr, Töpfe, Besteck, Wasserkocher, Pad Kaffeemaschine, Mikrowelle

bestückt.

In dem Wohnschlafraum befindet sich ein 1,40m breites, elektrisch verstellbares Bett, eine großzügige Eckbank, ein Tisch und Stühle, ein Computertisch, Schuhschrank, Eckschrank, Kleiderschrank. Die Fenster haben Rollläden.

Zu dieser gemütlichen Wohnung gehört eine abgeschlossene Terrasse, diese lädt bei schönem Wetter zum relaxen ein.

Dies sind nur einige Merkmale der Immobilie. Damit Sie sich einen eigenen Eindruck verschaffen können, empfehlen wir eine Besichtigung, die Sie mit uns bitte abstimmen.

## Ausstattung

Das Haus selbst präsentiert sich in einem gepflegten Zustand. Die Hausgemeinschaft ist freundlich, ruhig, alles alleinstehende, berufstätige Personen!

Da es ein ruhiges Haus ist werden Sie sich nach Feierabend auf Ihr Zuhause freuen!

### **Weitere Ausstattung:**

Terrasse, Duschbad, Einbauküche, Barrierefrei

## Sonstiges

Kaution 800,00 Euro

Vereinbaren Sie bitte einen Besichtigungstermin.

01577 2605800

Mindestmietdauer ab 6 Monate

## Lage

Gelsenkirchen Rotthausen verfügt über einen kleinen Bahnhof sowie eine Einkaufsstrasse, dort finden Sie eine Apotheke, Blumengeschäfte, Drogerie, Boutique, Schreibwarenladen, Nudelland, Bäcker, Ärzte und eine Metzgerei. Weiter gibt es Restaurants und Gaststätten, sie finden alles in wenigen Gehminuten für Ihren täglichen Bedarf.

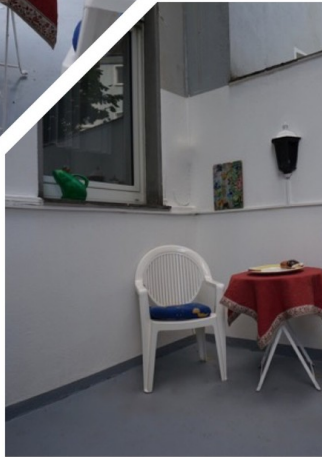
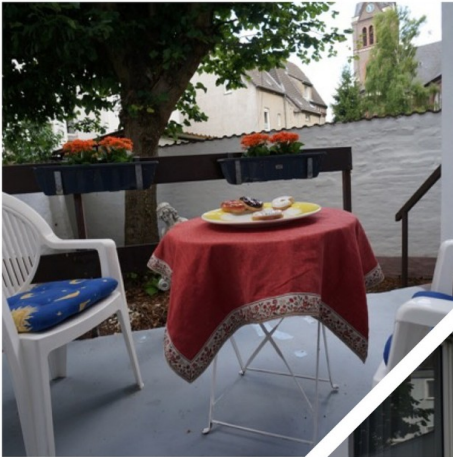
In der Nähe befindet sich ein Freizeitpark und Gesundheitspark, für Sportbewusste finden Sie dort ein reichhaltiges Angebot.

Der Hauptbahnhof und die Fußgängerzone der Innenstadt sind fußläufig erreichbar. Gleichzeitig bieten die Autobahnen des Ruhrgebiets gute Anschlussmöglichkeiten an den gesamten Metropolraum.

### **Infrastruktur:**

Apotheke, Lebensmittel-Discount, Allgemeinmediziner, Kindergarten, Grundschule, Hauptschule, Öffentliche Verkehrsmittel

# Exposé - Galerie





# Exposé - Galerie





# Exposé - Galerie





# Exposé - Galerie





# Exposé - Galerie



# Exposé - Galerie

