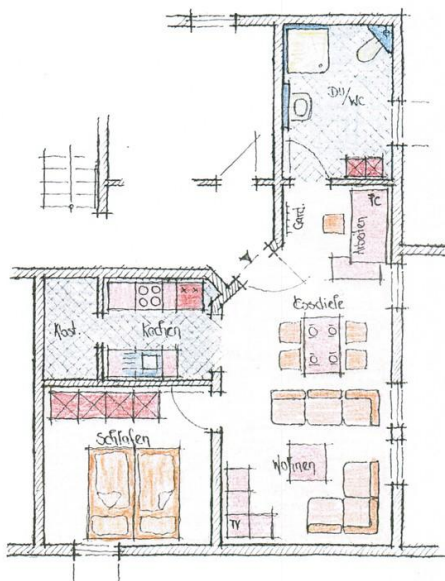


Exposé

Souterrainwohnung in Sennfeld

Moderne 2 Zimmer Wohnung- provisionsfrei - Neuwertig Sennfeld/Rempertshag



Projekt ... Reichsdorfstr. 5 ... 97526 Sennfeld ... Ihr Ansprechpartner: H. Sauer - fon 09722 - 4548

Wohnung 07 ... Souterrain ... **55,56 qm**

Objekt-Nr. OM-158266

Souterrainwohnung

Vermietung: **710 € + NK**

Ansprechpartner:

Frank Sauer

Telefon: 09722 4548

Reichsdorfstraße 1

97526 Sennfeld

Bayern

Deutschland

Baujahr	2013	Mietsicherheit	2.130 €
Etagen	1	Übernahme	ab Datum
Zimmer	2,00	Übernahmedatum	15.11.2024
Wohnfläche	56,00 m ²	Zustand	Neuwertig
Energieträger	Gas	Schlafzimmer	1
Nebenkosten	80 €	Badezimmer	1
Heizkosten	70 €	Etage	Keller
Summe Nebenkosten	150 €	Stellplätze	1
Miete Garage/Stellpl.	40 €	Heizung	Zentralheizung

Exposé - Beschreibung

Objektbeschreibung

Die Wohnung befindet sich im Kellergeschoß in einem 6-Familienwohnhaus im Neubaugebiet "Rempertshag", Reichsdorfstraße 1 in Sennfeld

Ausstattung

Das Haus wurde Massiv nach der neuesten EnEV und Schallschutzvorschriften erstellt. Moderne Gasbrennwerttechnik und Heizungsunterstützende Solarkollektoren sorgen für niedrige Verbrauchskosten. Im Bad befindet sich eine Dusche (0,9 x 0,9 m) und ein Fenster. Die Fußbodenheizung und ein Handtuchwärmer gehören ebenfalls zur Badausstattung. Der Küchenbereich und Abstellraum ist gefliest. Zu der Wohnung gehört ein Abstellraum im Keller mit Stromversorgung. Im Keller befindet sich auch der Waschmaschinen- und Trocknerraum.

Fußboden:

Laminat, Fliesen

Weitere Ausstattung:

Keller

Sonstiges

Tierhaltung ist nicht erlaubt.

Küche und Böden können vom Vormieter abgelöst werden.

Im Wohnzimmer befindet sich ein großer Lichthof, der für viel Tageslicht sorgt.

Lage

Das Neubaugebiet "Rempertshag" liegt neben dem Baugebiet "Flachsleite". Einkaufsmöglichkeiten aller Art finden Sie in wenigen hundert Meter Entfernung (Sennfeld oder Schweinfurt-Hafen). Mit dem Stadtbus (Haltestelle in 100 m Entfernung) oder zu Fuß gelangen Sie bequem in wenigen Minuten zur Schweinfurter Innenstadt. Sennfeld bietet außerdem u. a. reichhaltige Gastronomie, Ärzte, Apotheke, Kindergarten, Schule, Schwimmbad, Badeseen usw. In wenigen Minuten sind Sie auf der Autobahn oder bei der Schweinfurter Großindustrie. Das neue Wohngebiet verfügt über verkehrsberuhigte Zonen und Kinderspielplatz.

Infrastruktur:

Apotheke, Lebensmittel-Discount, Allgemeinmediziner, Kindergarten, Grundschule, Hauptschule, Gesamtschule, Öffentliche Verkehrsmittel

Exposé - Energieausweis

Energieausweistyp	Bedarfsausweis
Erstellungsdatum	bis 30. April 2014
Endenergiebedarf	58,00 kWh/(m ² a)



Exposé - Galerie



Küche

Exposé - Galerie



Küche



Küche



Handtuchwärmer

Exposé - Galerie



Bad



Einrichtungsvorschlag Wohnen



Einrichtungsvorschlag Wohnen

Exposé - Galerie



Einrichtungsvorschlag Schlafen



Lichthof

Exposé - Galerie



Lichthof



Einrichtungsvorschlag Wohnen

Exposé - Galerie

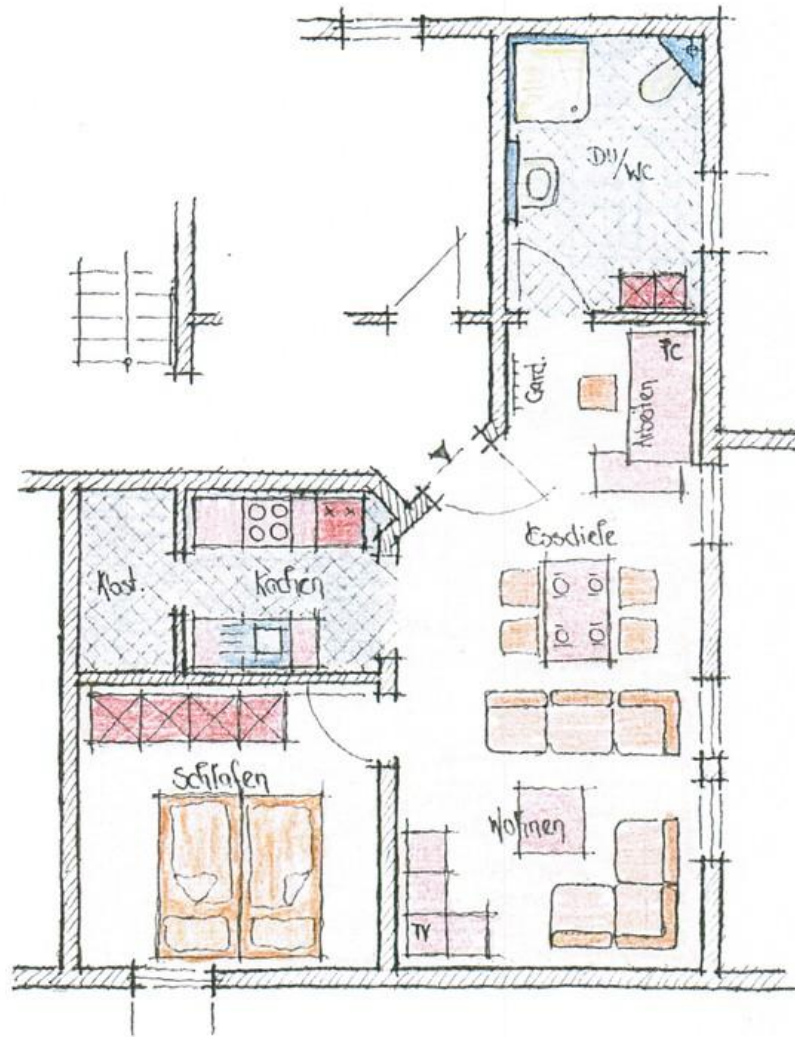


Einrichtungsvorschlag Wohnen



Einrichtungsvorschlag Wohnen

Exposé - Grundrisse



Projekt ... Reichsdorfstr. 5 ... 97526 Sennfeld ... Ihr Ansprechpartner : H. Sauer - fon 09722 - 4548

Wohnung 07 ... Souterrain ...

55,56 qm

7

Grundriss