

Exposé

Erdgeschosswohnung in Augsburg

Studentenapartment in sehr guter Lage, nur für Studienbeginner der Uni oder Hochschule Augsburg



Objekt-Nr. OM-163441

Erdgeschosswohnung

Vermietung: **495 € + NK**

Ansprechpartner:
Erich Zimmermann

Alpenstr. 10a
86159 Augsburg
Bayern
Deutschland

Baujahr	2016	Mietsicherheit	1.485 €
Etagen	4	Übernahme	ab Datum
Zimmer	1,00	Übernahmetermin	01.02.2025
Wohnfläche	23,20 m ²	Zustand	Neuwertig
Energieträger	Fernwärme	Badezimmer	1
Nebenkosten	110 €	Etage	Erdgeschoss
Heizkosten	50 €	Heizung	Zentralheizung
Summe Nebenkosten	160 €		

Exposé - Beschreibung

Objektbeschreibung

Die Studenten-Anlage im Beethoven-Park, mit insgesamt 145 Appartements, wurde am 15.09.16 fertig gestellt. Laut einer Auflage der Stadt Augsburg sind als Mieter nur Studenten und Vollzeitschüler zugelassen. Die 1-Zimmer-Wohnungen sind, mit Schreinereinbauten komplett möbliert.

Bei den Nebenkosten ist eine Vorauszahlung von € 20 für Strom enthalten. Weiter ist eine eigene Fritzbox mit schnellem Internet in den Nebenkosten mit enthalten.

Im Erdgeschoss gibt es einen möblierten Gemeinschaftsraum und einen Spülraum mit Küchenzeile.

Im Kellergeschoss gibt es einen Wasch-/ Trockenraum mit 4 Waschmaschinen und 4 Wäschetrocknern zur Mitbenutzung

Jedes Appartement erhält einen eigenen Fahrradabstellplatz, der von der Tiefgarage aus zugänglich ist.

Es gibt einen Hausmeisterservice mit einer festen Ansprechzeit vor Ort.

Die Wohnanlage wurde als KfW-Effizienzhaus 70 errichtet.

Ausstattung

Das Apartment in für ein Studentenapartment luxuriös ausgestattet:

es verfügt über einen Geschirrspüler, eine Herdkombination aus Mikrowelle, Grill und Umluftherd, Ceranfeld, Kühlschrank und Spüle.

Neben einem großen Schreibtisch gibt es einen Esstisch für 2 Personen und einen Couchtisch.

Ein großes Schrankelement mit Garderobe, ein Bett mit ausziehbaren Bettkasten und ausziehbaren Fach für Kleinteile und ein Bodentiefes Fenster mit Plissee als Sichtschutz.

Fußboden:

Laminat, Fliesen

Weitere Ausstattung:

Einbauküche

Sonstiges

Wir freuen uns auf Ihre Anfrage, aber bitte nur Studenten oder vollzeitschüler, da es eine Auflage der Stadt Augsburg gibt, dass dort nur Studenten einziehen dürfen.

Lage

Das Apartment liegt im Zentrum von Augsburg in Laufnähe zum Hauptbahnhof, 12 Min. zu Fuß. In 12 Min. Gehzeit erreicht man auch die Hochschule Augsburg. Zur Uni müsste man 30 Minuten laufen oder 10 Min. mit dem Fahrrad fahren.

Infrastruktur:

Apotheke, Lebensmittel-Discount, Allgemeinmediziner, Kindergarten, Grundschule, Hauptschule, Realschule, Gymnasium, Öffentliche Verkehrsmittel

Exposé - Energieausweis

Energieausweistyp	Bedarfsausweis
Erstellungsdatum	ab 1. Mai 2014
Endenergiebedarf	38,00 kWh/(m ² a)
Energieeffizienzklasse	A



Exposé - Galerie



Zimmer mit Bett

Exposé - Galerie



Außen von Südwesten

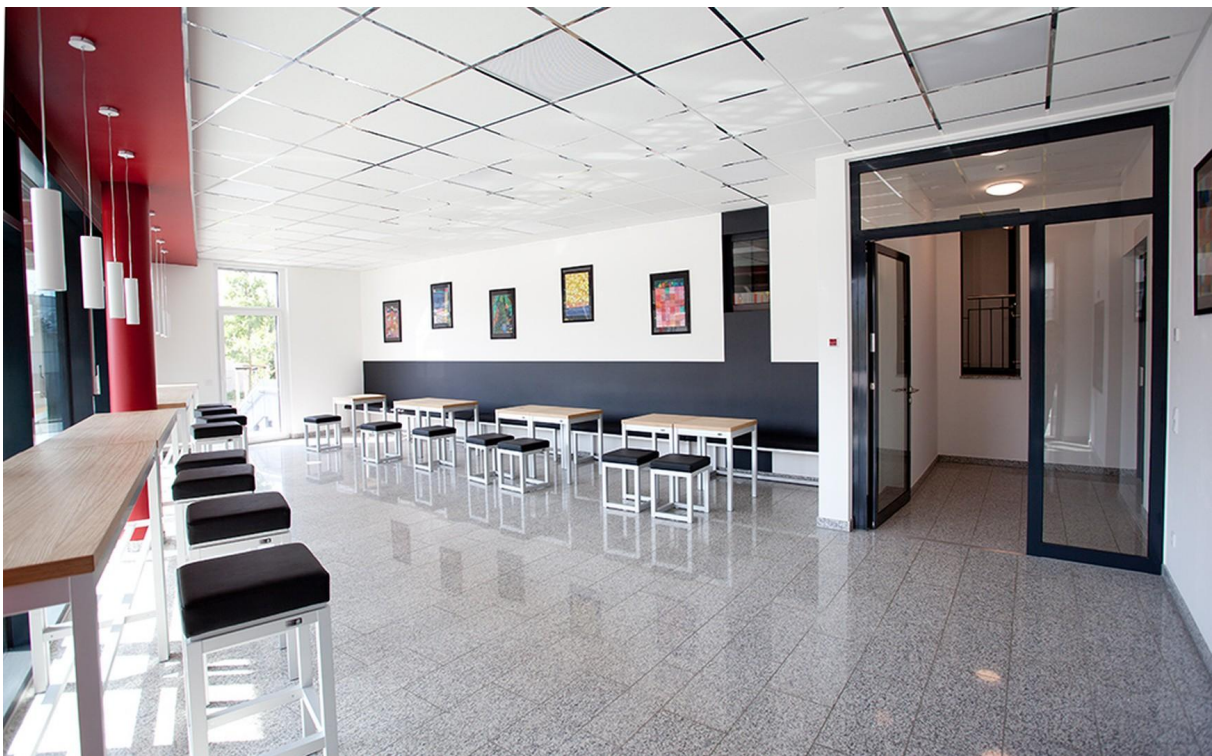


Küche

Exposé - Galerie



Dusche



Gemeinschaftsraum mit Durchgang

Exposé - Galerie



Gemeinschaftsraum mit Fenster



Außen von Nordwesten

Exposé - Galerie



Bad



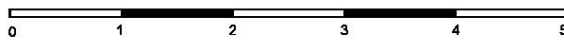
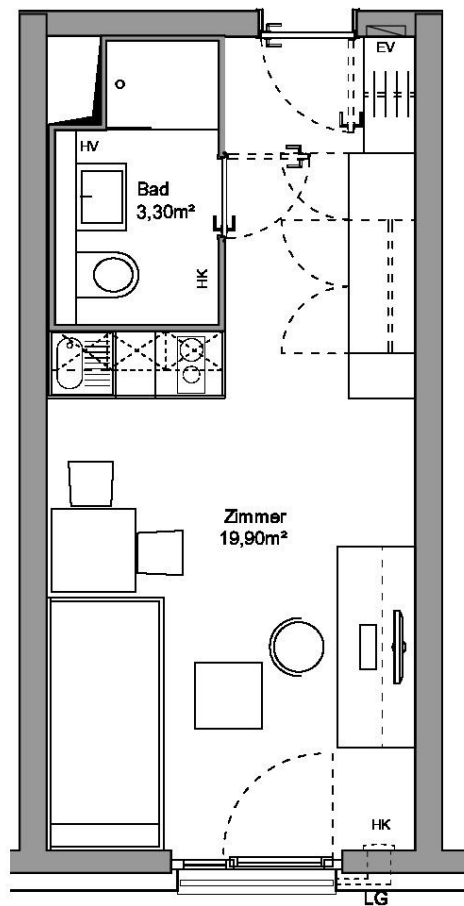
Zimmer mit Schreibtisch

Exposé - Grundrisse

STUDENTENAPARTMENTS BEETHOVEN-PARK II

Prospekt

Wohnungstyp A



Alle Wohnflächen
nach Fertigmassen
Gemäss § 3 WoFLV

HV = Heizungsverteiler
EV = Elektroverteiler
LG = Lüftungsgerät

Wohnungstyp A
1-ZI-Wohnung 23,20 m²

Wohnfläche 23,20 m²