

Exposé

Wohnung in Gera

**Schön renovierte 2-Zi Wohnung in Gera-Debschwitz,
schöne Wohnküche mit EBK**



Objekt-Nr. **OM-167937**

Wohnung

Vermietung: **320 € + NK**

Ansprechpartner:
S.Grähler
Telefon: 0561 99799201

Wiesestr. 82
07545 Gera
Thüringen
Deutschland

Baujahr	1900	Mietsicherheit	800 €
Etagen	4	Übernahme	Nach Vereinbarung
Zimmer	2,00	Zustand	renoviert
Wohnfläche	60,00 m ²	Schlafzimmer	1
Energieträger	Gas	Badezimmer	1
Nebenkosten	80 €	Etage	1. OG
Heizkosten	140 €	Heizung	Zentralheizung
Summe Nebenkosten	220 €		

Exposé - Beschreibung

Objektbeschreibung

Wohnung, 1.OG oder 2.OG rechts

Dieses Mehrfamilienhaus aus der Gründerzeit von 1900 ist ein toll saniertes, ruhiges und sehr gepflegtes Haus.

Die Wohnung hat eine Größe von ca. 60 m² und befindet sich im 1.OG oder 2.OG rechts.

Die Wohnung wurde komplett und schön renoviert. Das Bad verfügt über eine Badewanne mit Duschmöglichkeit ausgestattet. Es gibt Platz für Waschmaschine und einem Trockner.

Die große helle Wohnküche rundet die tolle Wohnung ab. Die komplett ausgestattete EBK wird für 50EUR mtl. mitvermietet (zzgl. zur Kaltmiete i.H.v. 320EUR + 50EUR = 370EUR)

Darüber hinaus ist eine Gegensprechanlage vorhanden.

Achtung: Die Bilder in der Anzeige ähneln der tatsächlichen Wohnung, sind aber nicht 100% identisch.

Ausstattung

Sonstiges

Zum Haus gehört ein toller familienfreundlicher Garten, der von allen Mietern genutzt werden kann. Eine gemütliche Sitzgelegenheit ist vorhanden. Es gibt genügend Platz zum Wäsche aufhängen oder Tischtennis spielen.

Des Weiteren haben Sie im Hinterhaus oder/und im Keller die Möglichkeit Ihre Fahrräder und Sonstiges unterzustellen.

Fußboden:

Laminat, Fliesen

Weitere Ausstattung:

Garten, Keller, Vollbad, Duschbad, Einbauküche

Lage

Lage

Die Wohnung liegt in zentraler Lage im beliebten Stadtteil Debschwitz. Es gibt eine gute Verkehrsanbindung in alle Geschäftszentren und nur wenige Minuten mit der Straßenbahn in die Innenstadt. Die nächste Haltestelle ist nur 3 Min. zu Fuß entfernt. Dadurch ist das Zentrum in nur 10 Min. Fahrtzeit zu erreichen. Die Wiesestr. wurde vor wenigen Jahren schön saniert, Gehwege und Tram-Linien schön gemacht.

Infrastruktur:

Apotheke, Lebensmittel-Discount, Allgemeinmediziner, Kindergarten, Grundschule, Gymnasium, Gesamtschule, Öffentliche Verkehrsmittel

Exposé - Energieausweis

Energieausweistyp	Verbrauchsausweis
Erstellungsdatum	ab 1. Mai 2014
Endenergieverbrauch	110,00 kWh/(m ² a)
Energieeffizienzklasse	D

Exposé - Galerie



Sauberes Treppenhaus

Exposé - Galerie



Schöner Flur



Bad

Exposé - Galerie



EBK



Wohnküche1

Exposé - Galerie



Wohnküche2



EBK

Exposé - Galerie



EBK



Zimmer1

Exposé - Galerie



Zimmer2



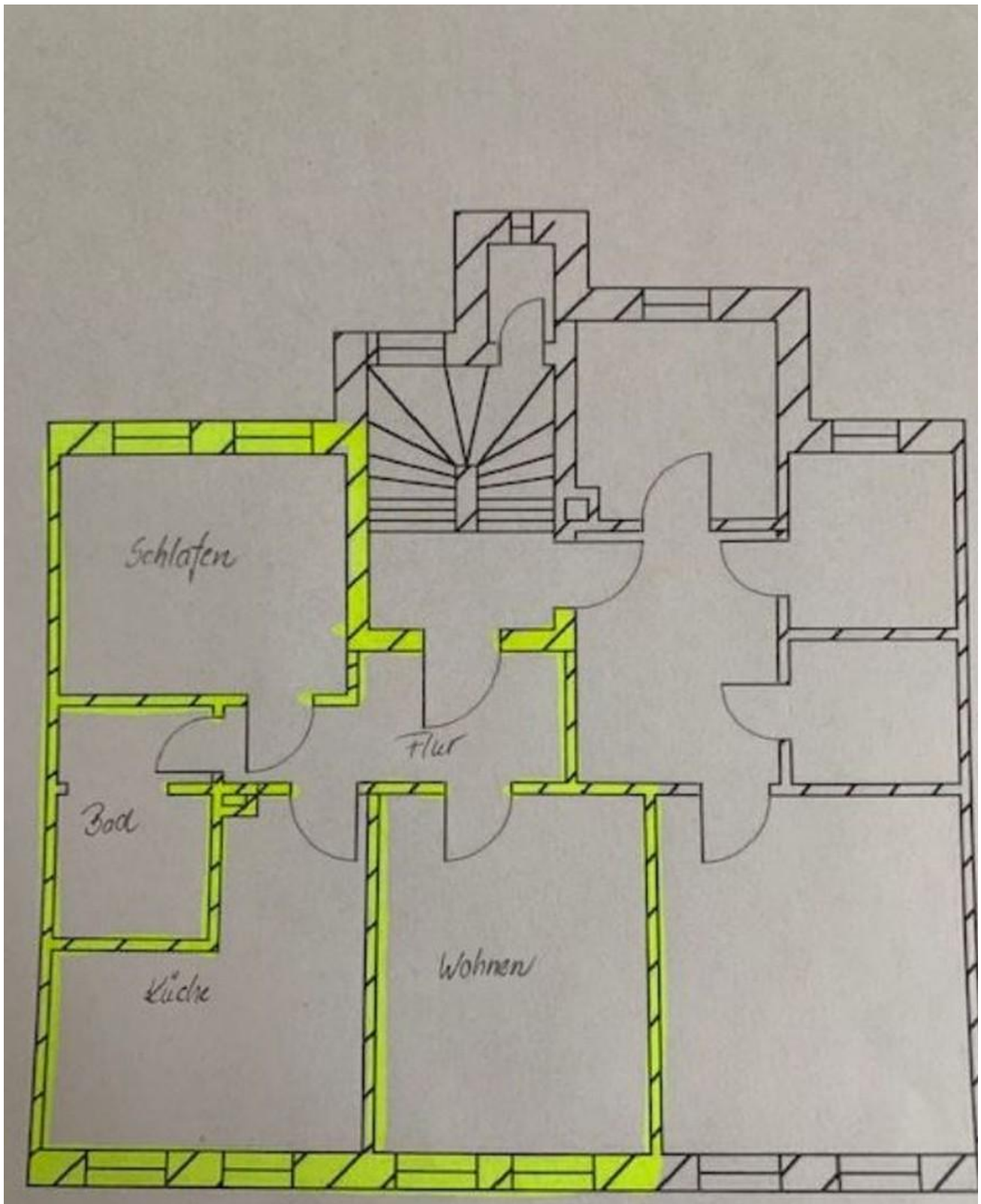
Hinterhof - Garten1

Exposé - Galerie



Hinterhof - Garten2

Exposé - Grundrisse



Grundriss WE03. 1.OG