

Exposé

Ladenlokal in Schwalmtal

Gewerbefläche im Zentrum von Waldniel



Objekt-Nr. OM-171342

Ladenlokal

Vermietung: **600 € + NK**

Ansprechpartner:
Derix

Gladbacher-Straße 1
41366 Schwalmtal
Nordrhein-Westfalen
Deutschland

Baujahr	1987	Zustand	gepflegt
Energieträger	Gas	Etage	Erdgeschoss
Summe Nebenkosten	300 €	Gesamtfläche	101,00 m ²
Mietsicherheit	1.200 €	Verkaufsfläche	80,00 m ²
Übernahme	ab Datum	Heizung	Fußbodenheizung
Übernahmedatum	01.01.2025		

Exposé - Beschreibung

Objektbeschreibung

Vermietet wird eine Gewerbefläche im Zentrum von Waldniel. Sie befindet sich im Erdgeschoss und besteht aus einem Gewerberaum mit großzügiger Fensterfläche, einem Nebenraum, einer separaten WC-Einheit und einem Innenhof. Die Fußbodenfläche ist komplett gefliest und wird durch eine Fußbodenheizung beheizt. Ein zusätzlicher Kellerraum befindet sich im Nachbargebäude. Bisherige Nutzung als Ladenlokal. Eine Nutzung als Atelier, Büro ect. wäre auch möglich.

Ausstattung

Fußboden:

Fliesen

Weitere Ausstattung:

Terrasse, Keller, Gäste-WC

Lage

Die Gewerbefläche befindet sich im Zentrum - angrenzender Marktplatz - von Waldniel.

Infrastruktur:

Apotheke, Lebensmittel-Discount, Allgemeinmediziner, Kindergarten, Grundschule, Hauptschule, Realschule, Gymnasium, Öffentliche Verkehrsmittel

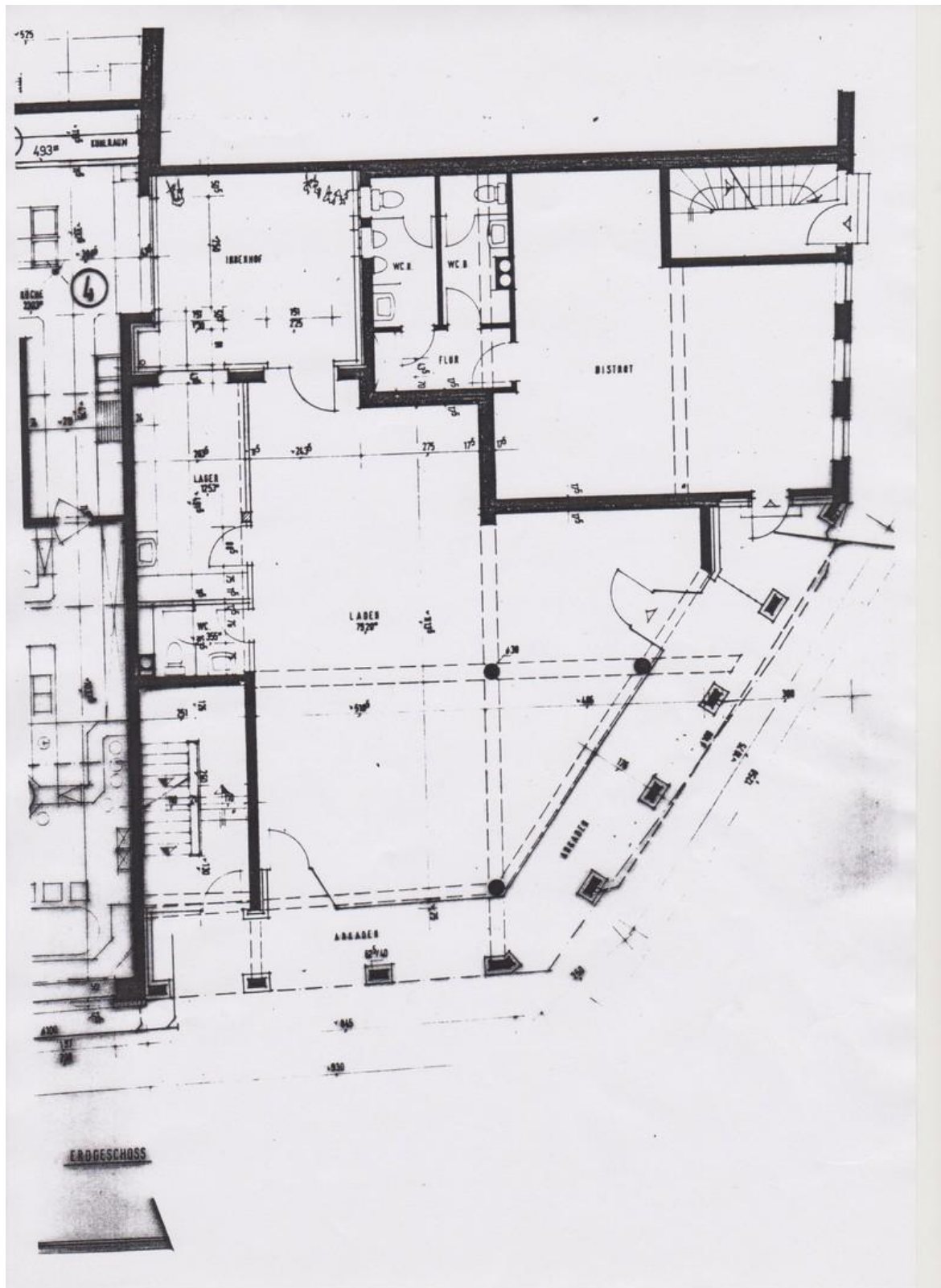
Exposé - Galerie



Exposé - Galerie



Exposé - Grundrisse



Grundriss