

# Exposé

## Mehrfamilienhaus in Dingolfing

### Mehrfamilienhaus/WG/Pension im Herzen von Dingolfing, Monteurunterkunft



Objekt-Nr. OM-172045

#### Mehrfamilienhaus

Vermietung: **1 € + NK**

Telefon: 0170 4093403

Bahnhof Strasse 25  
84130 Dingolfing  
Bayern  
Deutschland

Baujahr	2013	Übernahme	Nach Vereinbarung
Grundstücksfläche	500,00 m <sup>2</sup>	Zustand	gepflegt
Etagen	2	Schlafzimmer	8
Zimmer	10,00	Badezimmer	2
Wohnfläche	175,00 m <sup>2</sup>	Stellplätze	3
Nutzfläche	10,00 m <sup>2</sup>	Heizung	Fußbodenheizung
Energieträger	Gas		

# Exposé - Beschreibung

## Objektbeschreibung

Die vollständig möblierte und renovierte Dachgeschosswohnung bietet mit ihren 8 Schlafzimmern viel Platz, was sie ideal für eine Wohngemeinschaft oder als Monteurunterkunft macht. Die zwei Badezimmer sorgen für zusätzlichen Komfort, und die Fußbodenheizung ist eine angenehme Art, die Räume warm zu halten. Wenn du weitere Informationen benötigst oder Fragen hast, lass es mich gerne wissen!

## Ausstattung

Das Objekt wurde im Jahr 2013 gebaut.

Dem entsprechend befindet es sich in einem guten Zustand

Mehrere Küchen und WC/Badezimmer sind vorhanden

### **Fußboden:**

Parkett, Fliesen

### **Weitere Ausstattung:**

Balkon, Terrasse, Garten, Vollbad, Duschbad, Einbauküche, Gäste-WC

## Sonstiges

Haustiere nicht erlaubt

## Lage

- Zentrale Lage in Dingolfing
- jegliche Art von Einkaufsmöglichkeiten vor Ort
- Bushaltestellen und Bahnhof unmittelbar vor Ort.
- Größtes BMW Werk (20000 Mitarbeiter europaweit nur 3 KM entfernt)

### **Infrastruktur:**

Apotheke, Lebensmittel-Discount, Allgemeinmediziner, Kindergarten, Grundschule, Hauptschule, Realschule, Gymnasium, Gesamtschule, Öffentliche Verkehrsmittel

# Exposé - Galerie



# Exposé - Galerie



# Exposé - Galerie



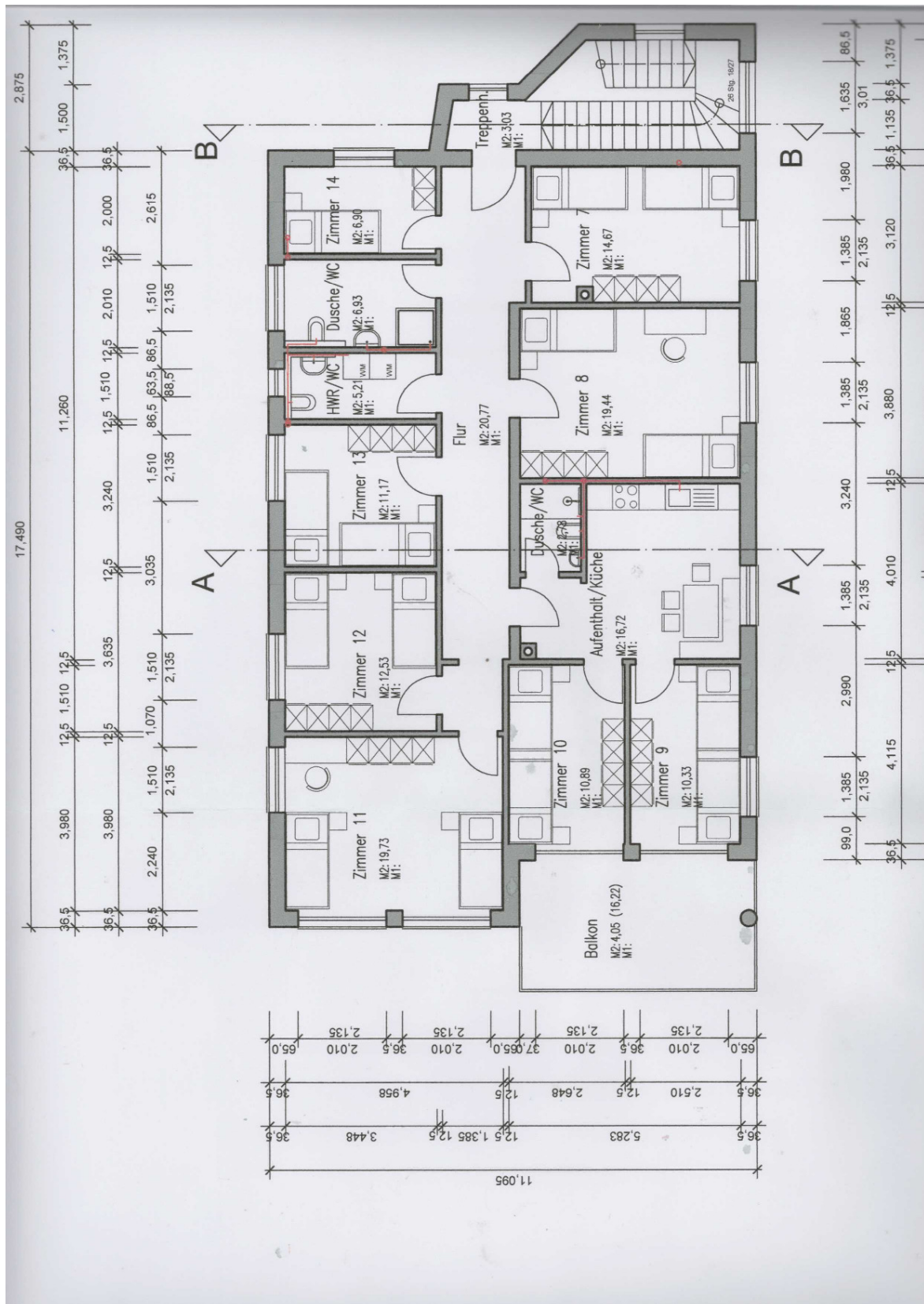
# Exposé - Galerie



# Exposé - Galerie



# Exposé - Grundrisse





# Exposé - Grundrisse

