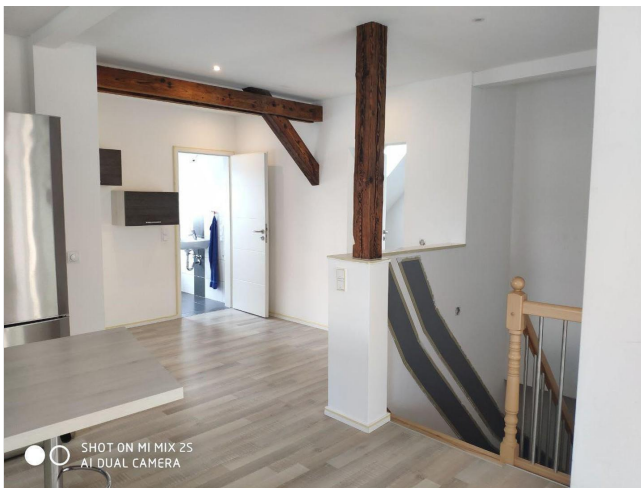


Exposé

Maisonette in Chemnitz

DG-Wohnung im Fachwerkstil optional Einbauküche/ Stellplatz



Objekt-Nr. OM-175846

Maisonette

Vermietung: **830 € + NK**

Ansprechpartner:
Billy Möbius
Telefon: 0176 26180074

09127 Chemnitz
Sachsen
Deutschland

Baujahr	2015	Übernahme	ab Datum
Etagen	2	Übernahmedatum	01.02.2025
Zimmer	3,00	Zustand	renoviert
Wohnfläche	94,00 m ²	Schlafzimmer	2
Nutzfläche	110,00 m ²	Badezimmer	1
Energieträger	Fernwärme	Etage	2. OG
Nebenkosten	100 €	Stellplätze	1
Heizkosten	120 €	Heizung	Zentralheizung
Miete Garage/Stellpl.	50 €		

Exposé - Beschreibung

Objektbeschreibung

Die Wohnung auf der Liselotte - Herrmann - Straße 15 ist ab Februar 2025 verfügbar.

Bei den ersten beiden Monaten entfällt die Kaltmiete, sodass Sie ihren Umzug ohne großen Zeitdruck erledigen können.

Sie zahlen lediglich Ihre anfallenden Betriebskosten.

Hier ein paar Details zum Gebäude:

Mit der Kernsanierung 2015 wurde aus einer ehemaligen Kaserne ein ganz neues Objekt erschaffen.

Vollständig fertiggestellt wurde die Maximilian - Residenz - Anlage im Jahre 2018 mit insgesamt 8 Hauseingängen und dazugehörigen Grünflächen, Müllplätzen und auch einem kleinem Spielplatz.

Bei dem Vermietungsobjekt handelt es sich um eine 3-Raum-Maisonette-Wohnung im Dachgeschoss mit einer errechneten Wohnfläche von 94 qm, die in Wirklichkeit sehr geräumige 110 qm sind, da die Dachschrägen nicht voll angerechnet werden.

Die Immobilie besitzt eine 7 qm Loggia (teilüberdachter Balkon) mit einem traumhaften Ausblick über die Gärten, der sich genau in Richtung unserer bunt - beleuchteten Esse erstreckt.

Momentan ist eine moderne und großräumige Einbauküche aus dem Jahr 2016 in der Wohnung verbaut und ist optional wählbar.

Durch die Kücheninsel und das Induktionsfeld, bleiben hier keine Wünsche offen.

Die Miete der Küche ist mit 95€ veranschlagt.

Im Treppenhaus befindet sich ein Aufzug der Firma Schindler, der sich genau vor der Wohnung befindet.

Vor der Hauseingangstür ist in unmittelbarer Nähe der Stellplatz, den Sie zu dem Objekt kostenfrei dazu erhalten.

Bei Interesse nach einer Garage für Ihr Fahrzeug, sprechen Sie mich einfach darauf an und wir finden eine Lösung.

Ausstattung

Fußboden:

Laminat, Fliesen

Weitere Ausstattung:

Terrasse, Garten, Keller, Dachterrasse, Fahrstuhl, Vollbad, Einbauküche

Lage

Infrastruktur:

Apotheke, Lebensmittel-Discount, Allgemeinmediziner, Kindergarten, Grundschule, Hauptschule, Realschule, Gymnasium, Gesamtschule, Öffentliche Verkehrsmittel

Exposé - Energieausweis

Energieausweistyp	Bedarfsausweis
Erstellungsdatum	bis 30. April 2014
Endenergiebedarf	370,00 kWh/(m ² a)

Exposé - Galerie



Badezimmer

Exposé - Galerie



Kinderzimmer

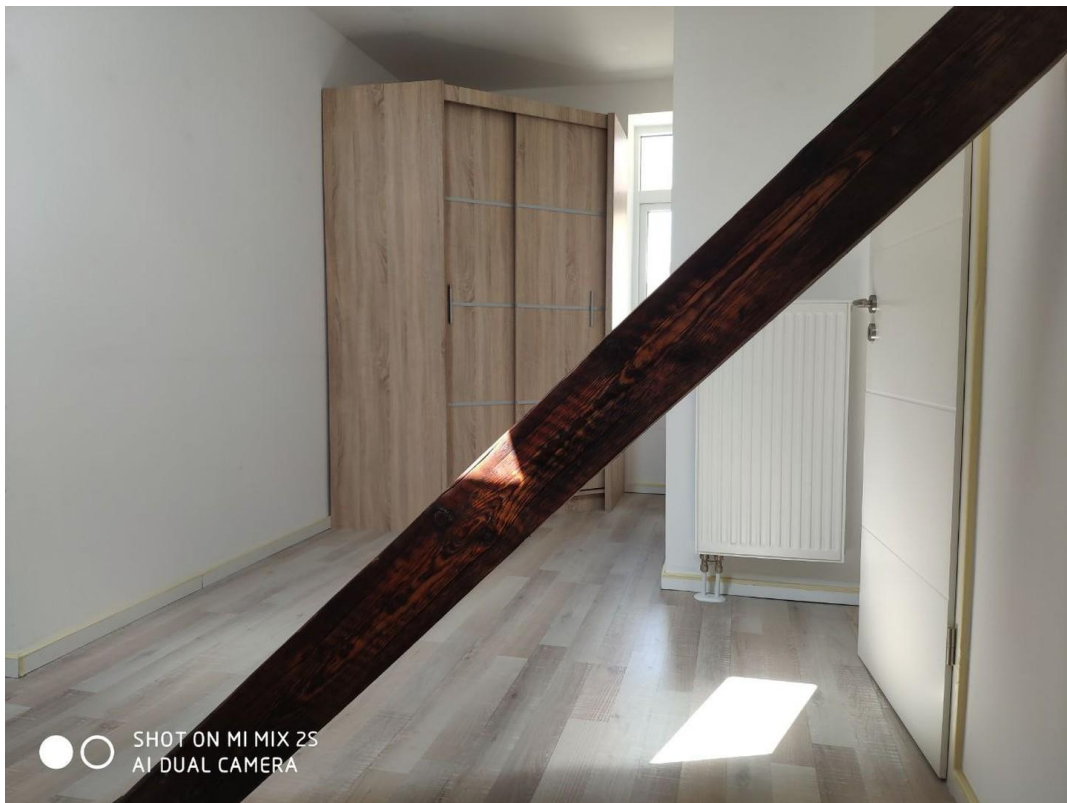


Kinderzimmer

Exposé - Galerie



Kinderzimmer



Schlafzimmer

Exposé - Galerie



Schlafzimmer mit Stauraum



Rustikale Wohnungstür

Exposé - Galerie



Küche vom Treppenaufgang



Eingangstür mit Flur

Exposé - Galerie



Küche aus Wohnzimmersicht



Kücheninsel

Exposé - Galerie



Loggia



Treppenaufgang mit Stoßschutz

Exposé - Galerie

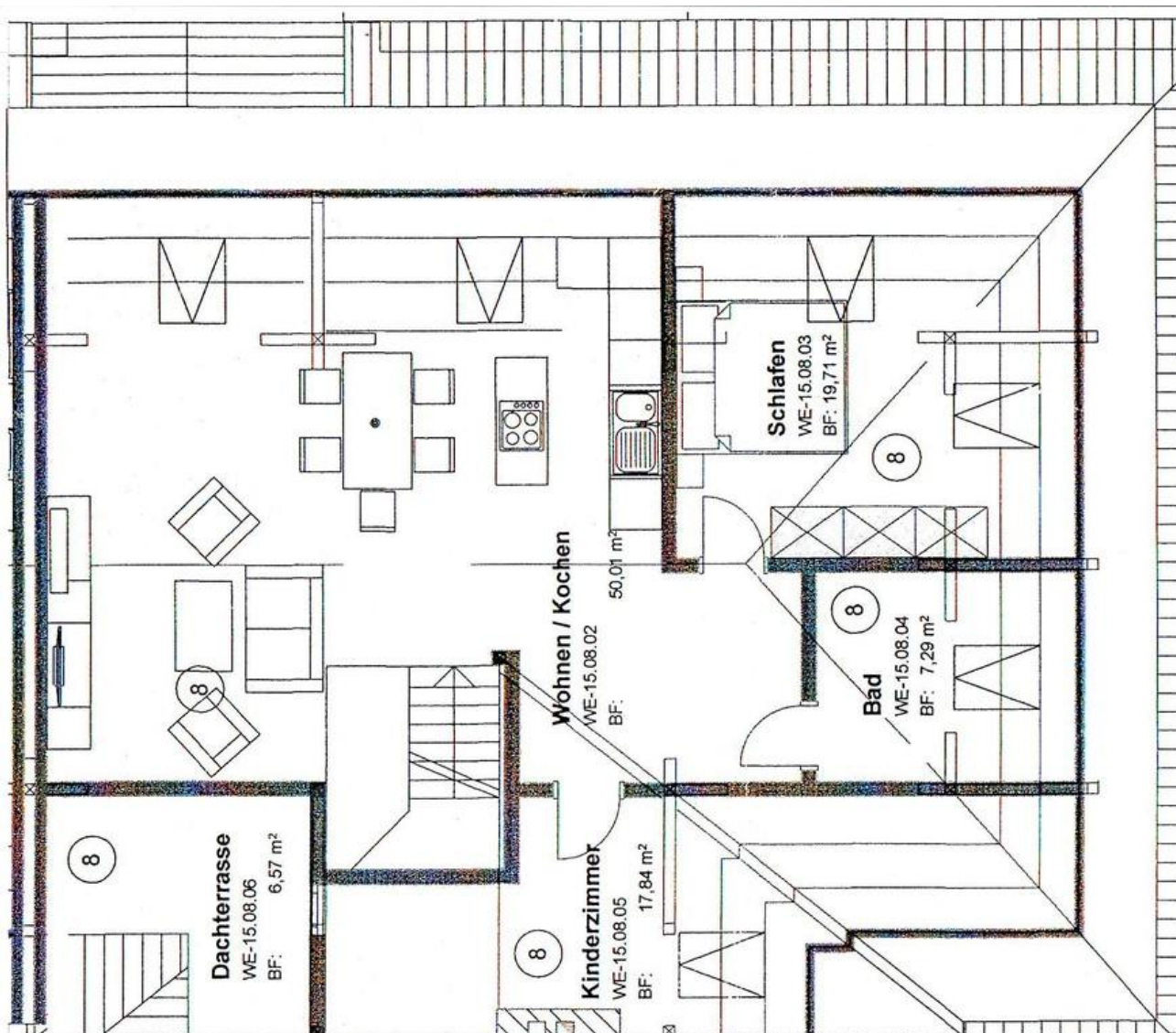


Sonnige Aussichten



Loggia

Exposé - Grundrisse



Whg. 15.08.

MG	WE-15.08.01	Diele	4,55
_DG	WE-15.08.02	Wohnen / Kochen	50,01
_DG	WE-15.08.03	Schlafen	19,71
_DG	WE-15.08.04	Bad	7,29
_DG	WE-15.08.05	Kinderzimmer	17,84
_DG	WE-15.08.06	Dachterrasse	6,57

Liselotte-Herrmann-Str

M 1:100, 1:2,36

Datum: 16.10.2015

Dachgeschoss Grundriss