

Exposé

Dachgeschosswohnung in Saulheim Loftartiges Nest im Grünen in Saulheim



Objekt-Nr. OM-176335

Dachgeschosswohnung

Vermietung: **1.190 € + NK**

Ansprechpartner:
Frau Kemler

Am Kapellenberg
55291 Saulheim
Rheinland-Pfalz
Deutschland

Etagen	2	Übernahmetermin	01.12.2024
Zimmer	4,00	Zustand	renoviert
Wohnfläche	156,00 m ²	Schlafzimmer	3
Energieträger	Gas	Badezimmer	2
Summe Nebenkosten	320 €	Etage	1. OG
Miete Garage/Stellpl.	80 €	Stellplätze	2
Mietsicherheit	3.570 €	Heizung	Zentralheizung
Übernahme	ab Datum		

Exposé - Beschreibung

Objektbeschreibung

Die Wohnung befindet sich im Dachgeschoss eines 2 Parteienhauses und hat

auf ca. 156 m² 4 Zimmer, Küche, Tageslicht Bad, Gäste WC, Balkon, Waschküche und Flur. An den offenen Küchenbereich grenzen der Essbereich und das

Wohnzimmer mit bodentiefen Fenstern. Im Wohnzimmer befindet sich der

Kamin. Schlafzimmer, Raum 1 und Raum 2 (siehe Grundriss) können mit elektrischen Rollläden verdunkelt werden.

Das große Bad hat eine Dusche sowie eine Eckbadewanne. Das kleine Bad ist mit einer Dusche ausgestattet. Im Hauswirtschaftsraum befindet sich ein Waschmaschinen- und Trockneranschluss.

Die Bodenbeläge bestehen aus Granit und Vinyl.

Das Appartement hat eine großzügige, luftige Raumaufteilung.

Dachschrägen die bis zum First reichen, deckenhohe Fenster und die offenen Stahlträger verleihen der Wohnung einen Loft-Charakter.

Zur Wohnung gehören zwei Stellplätze die für 80EUR/Monat vermietet werden.

Zu den Nebenkosten: 320€ bei 2 Personen, bei weiteren Personen werden die NK angepasst.

Strom und Internet/Telefonie sind eigenständig anzumelden.

Es besteht das Interesse an einem langfristigen Mietverhältnis, Mindest-Mietdauer zwei Jahre. Die korrekten und sympathischen Vermieter freuen sich auf ebensolche Mieter.

Wir bitten um Verständnis, dass Haustiere nicht möglich sind.

Für eine Besichtigung bitten wir zur Einsicht bereitzuhalten: die letzten 3 Gehaltsabrechnungen und Schufa-Auskunft. Bei Vertragsunterzeichnung bitten wir um Vorlage der aktuellen Haftpflichtversicherung und Vorvermieterbescheinigung (Formular wird von uns gestellt).

Anfragen bitte per Mail.

Auskunft über folgende Punkte erwünscht:

- Anzahl und Alter der einziehenden Personen
- Haushaltsnettoeinkommen
- möglicher Einzugstermin

Für Rückrufe bitte Ihre Telefonnummer mit angeben.

Ausstattung

Fußboden:

Sonstiges (s. Text)

Weitere Ausstattung:

Balkon, Vollbad, Gäste-WC, Kamin

Lage

Saulheim ist bekannt für seinen Wein- und Ackerbau und liegt im Herzen Rheinhessens. Mit ca. 7.600 Einwohnern gehört es zur Verbandsgemeinde Wörrstadt. Die Infrastruktur ist ausgezeichnet. Geschäfte des täglichen Bedarfs, Direkt-Erzeuger, Restaurants, Eiscafé, Dienstleister, Ärzte, Apotheken und Banken sind vor Ort. Kindergärten, Kindertagesstätten, Grundschule sowie Vereine (Musik, Gesang, Sport, Feuerwehr und Fastnacht...) mit öffentlichen Veranstaltungen und Festen runden das soziale Leben ab.

Es gibt eine gut getaktete öffentliche Zusanbindung (Zug Richtung Alzey, Worms und Mainz, Wiesbaden, Frankfurt). Zwei Anschlüsse an die L 401 und der Autobahnanschluss an die A 63 zwischen den Kreuzen Mainz und Alzey bieten die straßenverkehrliche Anbindung.

Infrastruktur:

Apotheke, Lebensmittel-Discount, Allgemeinmediziner, Kindergarten, Grundschule, Öffentliche Verkehrsmittel

Exposé - Galerie



Wohnzimmer mit Kamin



offene Küche

Exposé - Galerie



offene Küche

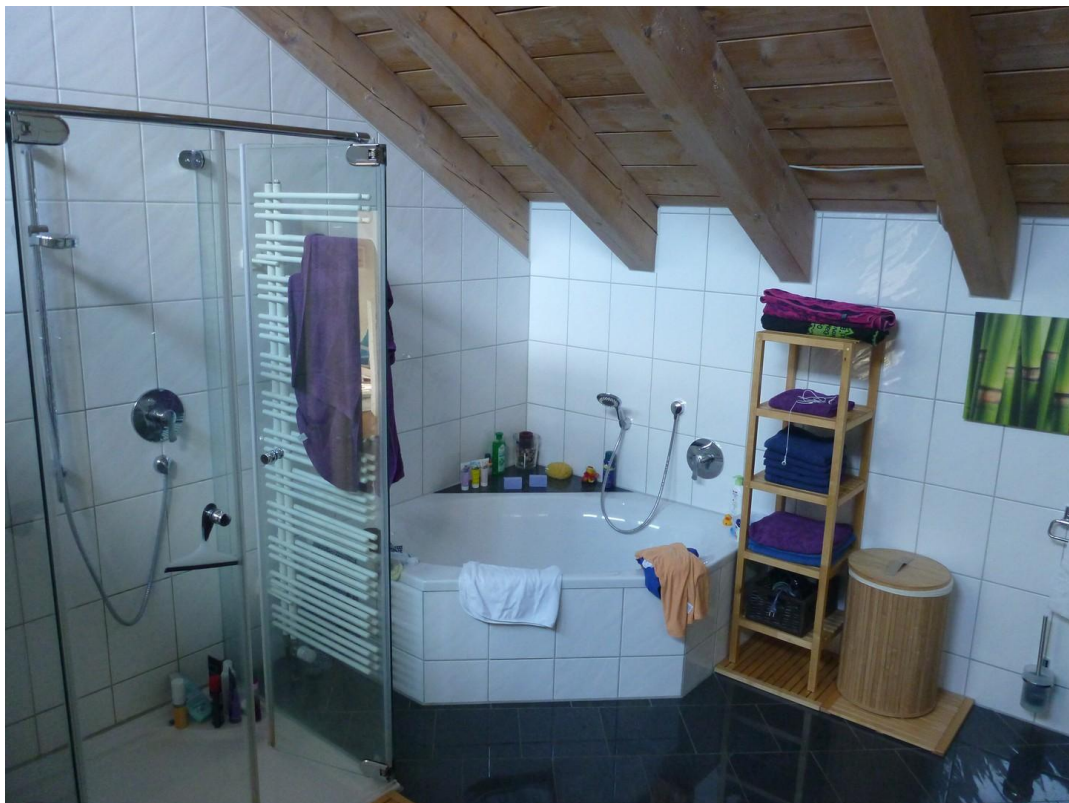


offene Küche

Exposé - Galerie



Badezimmer mit Zugang zum HWR



Badezimmer

Exposé - Galerie



Schlafzimmer

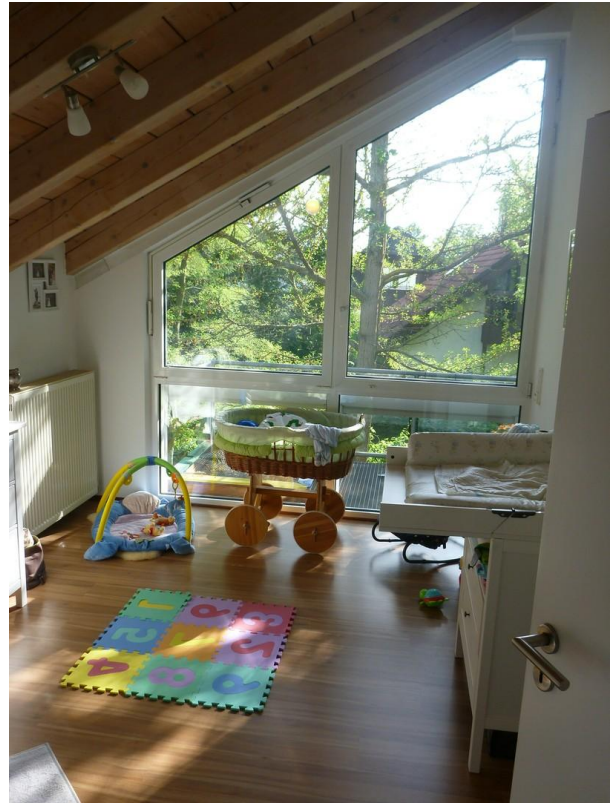


Schlafzimmer

Exposé - Galerie



Balkon



Kinderzimmer (Raum 1)



Kinderzimmer (Raum 1)

Exposé - Galerie



Gästezimmer (Raum 2)

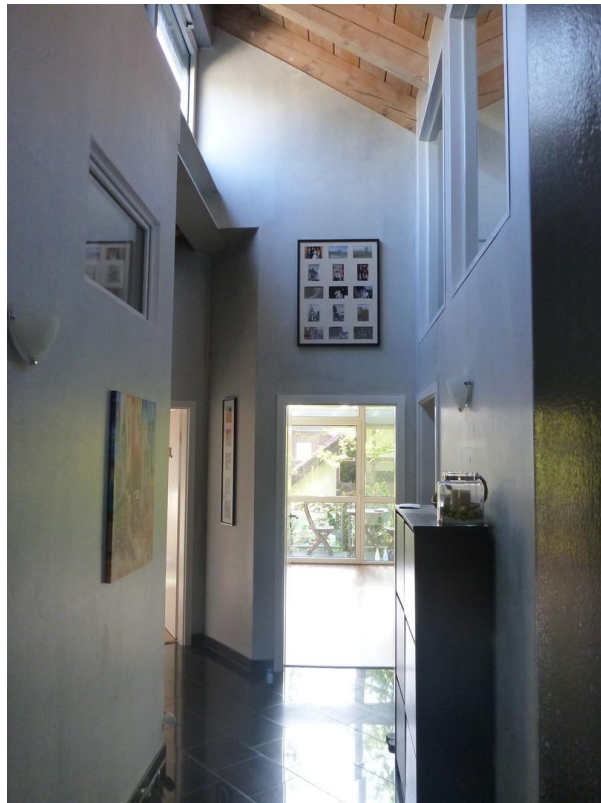


Gästezimmer (Raum 2)

Exposé - Galerie



Flurblick Richtung Wohnzimmer



Flur

Exposé - Galerie



Gäste WC inkl. Dusche

Exposé - Grundrisse

