

Exposé

Wohnung in Plau am See

Helle & freundliche 3-Raumwohnung Plau Zentral



Objekt-Nr. OM-182758

Wohnung

Vermietung: **550 € + NK**

Ansprechpartner:

M. Schmidt

Telefon: 0172 3169142

Mühlenstr. 31
19395 Plau am See
Mecklenburg-Vorpommern
Deutschland

Etagen	2	Mietsicherheit	1.650 €
Zimmer	4,00	Übernahme	sofort
Wohnfläche	78,00 m ²	Zustand	renoviert
Energieträger	Gas	Schlafzimmer	3
Nebenkosten	100 €	Badezimmer	1
Heizkosten	150 €	Etage	2. OG
Summe Nebenkosten	250 €	Heizung	Zentralheizung
Miete Garage/Stellpl.	22 €		

Exposé - Beschreibung

Objektbeschreibung

Helle und freundliche DG-Wohnung in ruhigem und doch zentral gelegenem Haus, mit sichtbarem Fachwerk und offener Wohnküche. Die Einbauküche verfügt über einen E-Herd mit Ceranfeld und Kühlschrank. Die Spüle mit Geschirrspüler liegt direkt vor dem Fenster. Das Bad ist mit Badewanne, Fenster, neuen Sanitärobjekten und Waschmaschinenanschluss ausgestattet. Ein kleiner Flur verbindet Bad, Abstellnische mit der Wohnküche. Von hier aus sind die 2 Kinderzimmer sowie über eine Treppe der bewohnbare Spitzboden (Schlafzimmer) zu erreichen. Alle Räume sind hell, freundlich sowie mit Auslegware ausgestattet. Ein Abstellraum im Keller kann zusätzlich gemietet werden.

Die Fassade wurde 2019/20 aufwendig überarbeitet, sowie die Außengiebel zusätzlich gedämmt. Der Innenhof mit Abstellmöglichkeiten u.a. für Fahrrad usw. kann gemeinschaftlich genutzt werden.

Parkmöglichkeiten sind für PKW meist ohne Probleme vor dem Haus vorhanden.

Die Kautions kann mit einer Bürgschaftsversicherung und nicht in Bar hinterlegt werden.

Ausstattung

Das Bad wurde vor 3 Jahren vollständig saniert und neu ausgestattet.

Die Küche besitzt u.a. ein Herd, Kühlschrank, Dunsthaube.

Ein separater Kellerraum kann für 22€ angemietet werden.

Die Innenhof mit überdachten Abstellmöglichkeiten für Fahrrad usw., sowie Mülltonne wird gemeinschaftlich genutzt.

Fußboden:

Teppichboden, Fliesen

Weitere Ausstattung:

Keller, Vollbad, Einbauküche

Lage

Das Haus befindet sich in unmittelbarer Lage zum Zentrum von Plau am See, jedoch sehr ruhig gelegen. Aus dem hinterem Teil der Wohnung hat man einen schönen Blick bis zum Park.

Geschäfte, Schule, Kindergarten, Einkauf etc. sind zu Fuß sehr gut erreichbar.

Kurze Wege zur Parkanlage und zum Wasser (Elde) laden zum spazieren ein.

Infrastruktur:

Apotheke, Lebensmittel-Discount, Allgemeinmediziner, Kindergarten, Grundschule, Hauptschule, Realschule, Gesamtschule, Öffentliche Verkehrsmittel

Exposé - Galerie



Wohnküche



Wohnküche

Exposé - Galerie



Wohnküche



Wohnküche

Exposé - Galerie



Kind 1

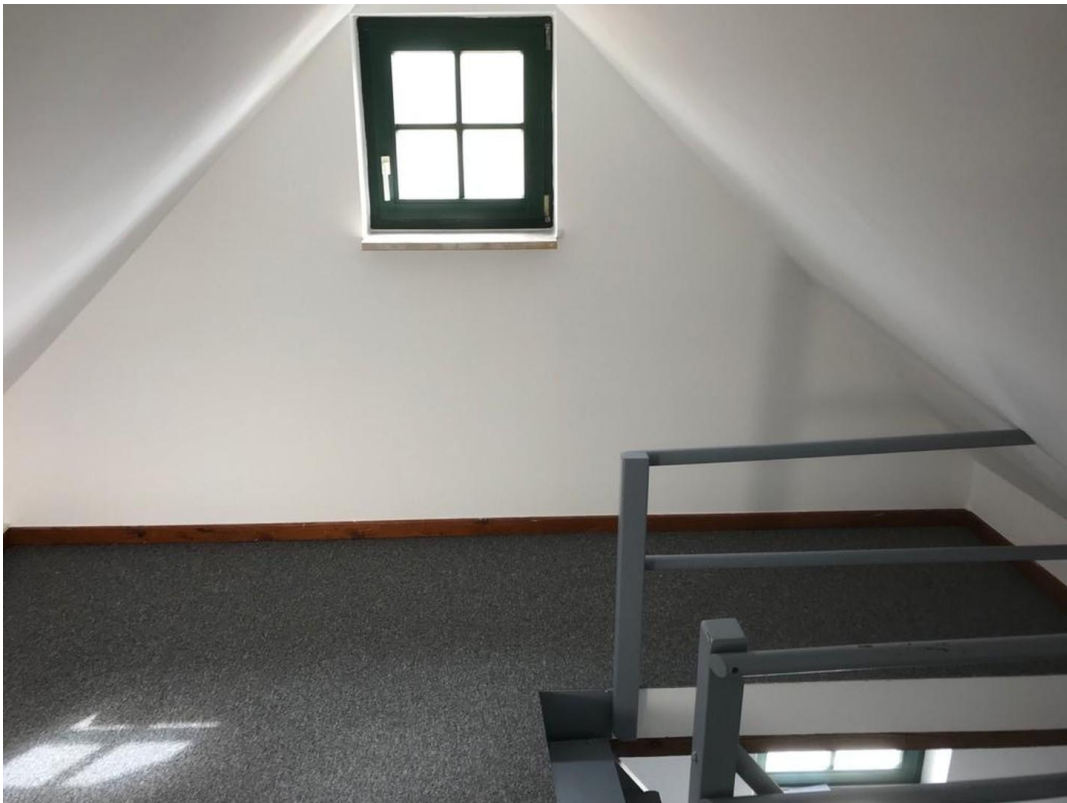


Kind 2

Exposé - Galerie

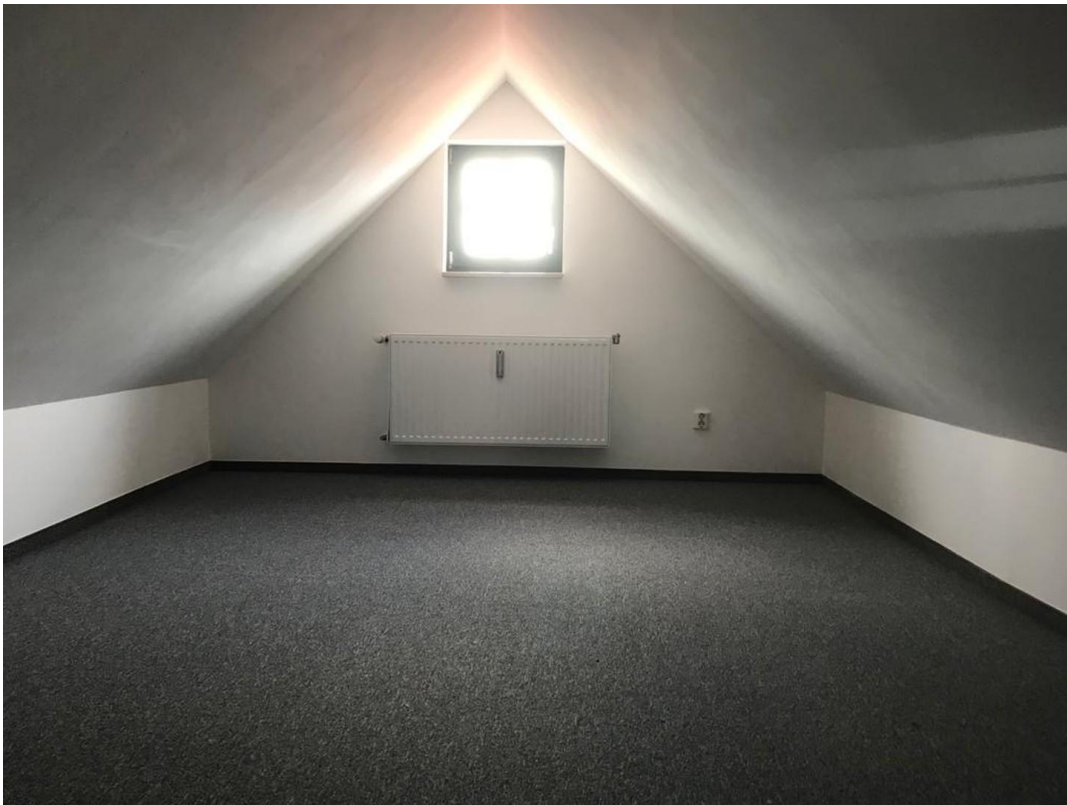


Bad



Vorraum DG

Exposé - Galerie



Schlafen