

Exposé

Erdgeschosswohnung in Bamberg

Sanierte 1 1/2 Zimmer Altbauwohnung in barockem Gärtnerhaus, 29 qm, Innenstadtlage



Objekt-Nr. OM-184426

Erdgeschosswohnung

Vermietung: **420 € + NK**

96052 Bamberg
Bayern
Deutschland

Baujahr	1730	Übernahme	ab Datum
Etagen	1	Übernahmedatum	01.11.2024
Zimmer	1,50	Zustand	saniert
Wohnfläche	29,00 m ²	Schlafzimmer	1
Energieträger	Gas	Badezimmer	1
Summe Nebenkosten	60 €	Etage	Erdgeschoss
Mietsicherheit	760 €	Heizung	Zentralheizung

Exposé - Beschreibung

Objektbeschreibung

Zentral wohnen in einem historischen Gärtnerhaus – die Fußgängerzone direkt um die Ecke. Das barocke zweistöckige Wohnhaus und das Hinterhaus wurden 2015 von den Eigentümern liebevoll saniert. In den Wohnungen finden sich teilweise freigelegte Fachwerk- oder Sandsteinwände, auch Einblicke in historische Putzstrukturen geben die Wände frei. Das Vorderhaus mit zwei Wohnungen betritt man durch das große Holztor. In der überdachten ehemaligen Durchfahrt finden Fahrräder oder Kinderwagen Platz. Über den kleinen Innenhof mit Rosen, Lavendel und Hortensienbüschen - für alle Mieter nutzbar - gelangt man zur dritten Wohnung.

Das Mietobjekt Wohnung 1 befindet sich im Erdgeschoss des Vorderhauses. Vom zentralen Durchgang führt die Eingangstür in die Wohnküche mit moderner Einbauküche (Herd, Ofen, Kühlschrank, Dunstabzug). Der Wohn- und Schlafbereich liegt zur Straße hin. Das Bad ist mit Dusche und Waschmaschinenanschluß ausgestattet. Im Flur befindet sich ein geräumiger Einbauschränk.

Ausstattung

Fußboden:

Laminat, Fliesen

Weitere Ausstattung:

Duschbad, Einbauküche

Lage

Das Mietobjekt liegt in der Siechenstraße. Von dort aus ist der zentrale Maxplatz innerhalb von fünf Minuten fußläufig erreichbar. Eine Bushaltestelle befindet sich in etwa 100 m Entfernung direkt um die Ecke. Bahnhof und die Innenstadtgebäude der Universität sind zu Fuß in zehn Minuten erreichbar.

Infrastruktur:

Apotheke, Lebensmittel-Discount, Allgemeinmediziner, Kindergarten, Grundschule, Hauptschule, Realschule, Gymnasium, Öffentliche Verkehrsmittel

Exposé - Galerie



Wohn- und Schlafbereich



Einbauküche

Exposé - Galerie



Einbauküche



Essbereich mit Einbauküche

Exposé - Galerie



Fensteransicht



Freigelegtes Fachwerk

Exposé - Galerie



Eingangsbereich



Badansicht 1

Exposé - Galerie



Badansicht 2

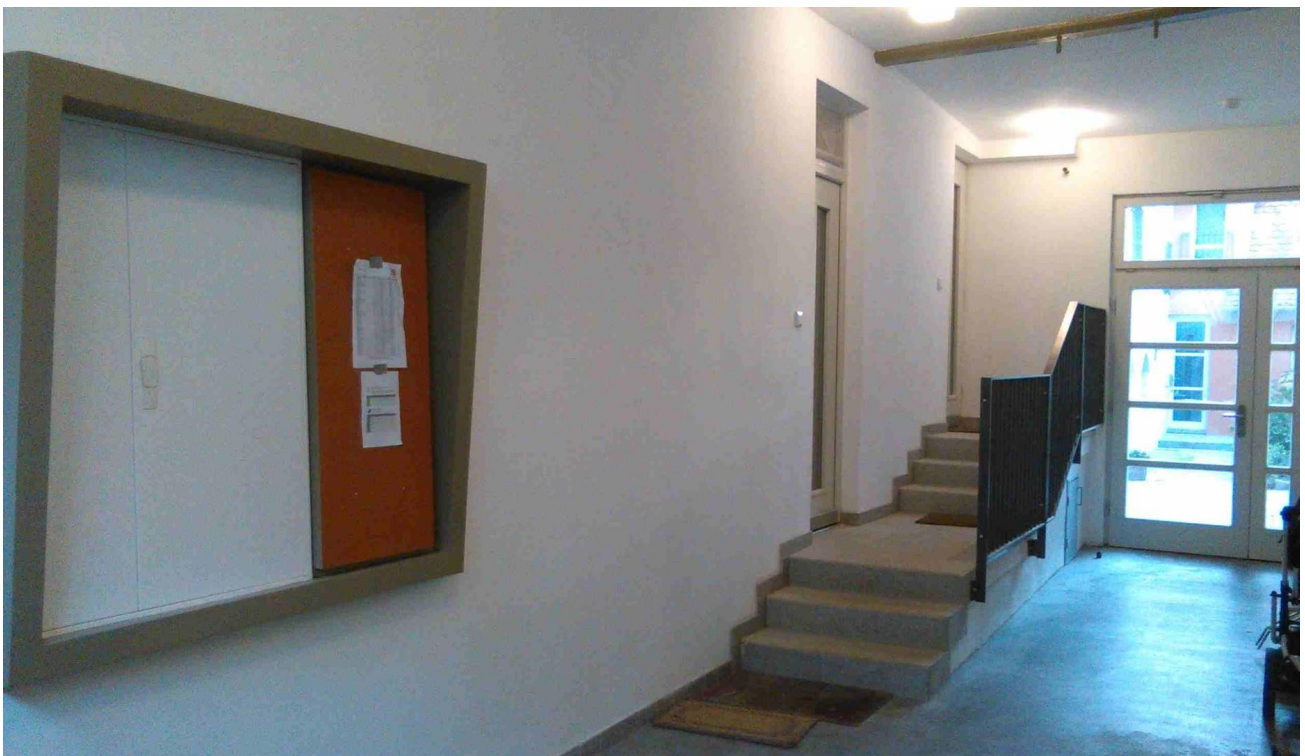


Innenhof

Exposé - Galerie



Blick durch die Eingangstür



Eingangsbereich außen

Exposé - Galerie



Straßenansicht

Exposé - Grundrisse

