

Exposé

Wohnung in Ingolstadt

Absolut ruhig im Süden Ingolstadts



Objekt-Nr. **OM-184533**

Wohnung

Vermietung: **960 € + NK**

85051 Ingolstadt
Bayern
Deutschland

Baujahr	2013	Übernahme	ab Datum
Etagen	3	Übernahmedatum	01.03.2025
Zimmer	3,00	Zustand	gepflegt
Wohnfläche	82,00 m ²	Schlafzimmer	2
Energieträger	Holzpellets	Badezimmer	1
Summe Nebenkosten	230 €	Etage	1. OG
Miete Garage/Stellpl.	50 €	Garagen	1
Mietsicherheit	2.500 €	Heizung	Zentralheizung

Exposé - Beschreibung

Objektbeschreibung

Die Wohnung liegt im Süden Ingolstadts im 1. OG eines Fünffamilienhauses und ist aufgrund der verkehrsberuhigten Lage in einer Sackgasse absolut ruhig. Das Gebäude wurde 2013 errichtet. Alle Zimmer sind hell und mit außenliegenden Fenstern versehen. Der geräumige Wohn-Ess-Bereich sowie die Schlafräume sind mit einem hochwertigen Parkettboden ausgestattet. Der Boden im Bad, der Diele und im Bereich der offenen Küche ist gefliest. Die Garage verfügt über einen Stromanschluss. Zur Wohnung gehören auch ein separater Kellerraum sowie eine Einzelgarage. Weitere Abstellmöglichkeiten bestehen in der Straße bzw. vor der Garage.

Ausstattung

Das Fünffamilienhaus wurde 2013 als KfW 55-Haus errichtet mit einer Holzpelletsheizung und einer Wohnraumbelüftungsanlage. Im Flur, Bad und im Bereich der Küchenzeile ist ein Fliesenboden verlegt. Die Schlafräume sowie der Wohn-Essbereich sind mit einem Parkettboden ausgestattet. Die Küche kann eventuell bei Bedarf abgelöst werden. Außerdem ist vom Flur aus ein kleiner Abstellraum zugänglich.

Die Wohnung verfügt über Kabelanschluss.

Die Fenster sind mit Außenrollos versehen. Der Balkon ist gefliest.

Fußboden:

Parkett, Fliesen

Weitere Ausstattung:

Balkon, Keller, Vollbad, Einbauküche

Lage

Die Wohnung liegt in südwestlicher Ausrichtung und bietet großzügigen Abstand zu den Nachbargebäuden. Der großzügige Balkon liegt auf der Südwestseite der Wohnung. Eine Markise ist vorhanden.

Infrastruktur:

Apotheke, Lebensmittel-Discount, Allgemeinmediziner, Kindergarten, Grundschule, Realschule, Gymnasium, Öffentliche Verkehrsmittel

Exposé - Energieausweis

Energieausweistyp	Bedarfsausweis
Erstellungsdatum	bis 30. April 2014
Endenergiebedarf	65,00 kWh/(m ² a)



Exposé - Galerie



Wohn-Esszimmer mit Balkon

Exposé - Galerie



Kleines Schlafzimmer



Großes Schlafzimmer

Exposé - Galerie



Diele



Bad

Exposé - Galerie



Kleines Schlafzimmer



Wohn-Esszimmer ohne Küche

Exposé - Galerie

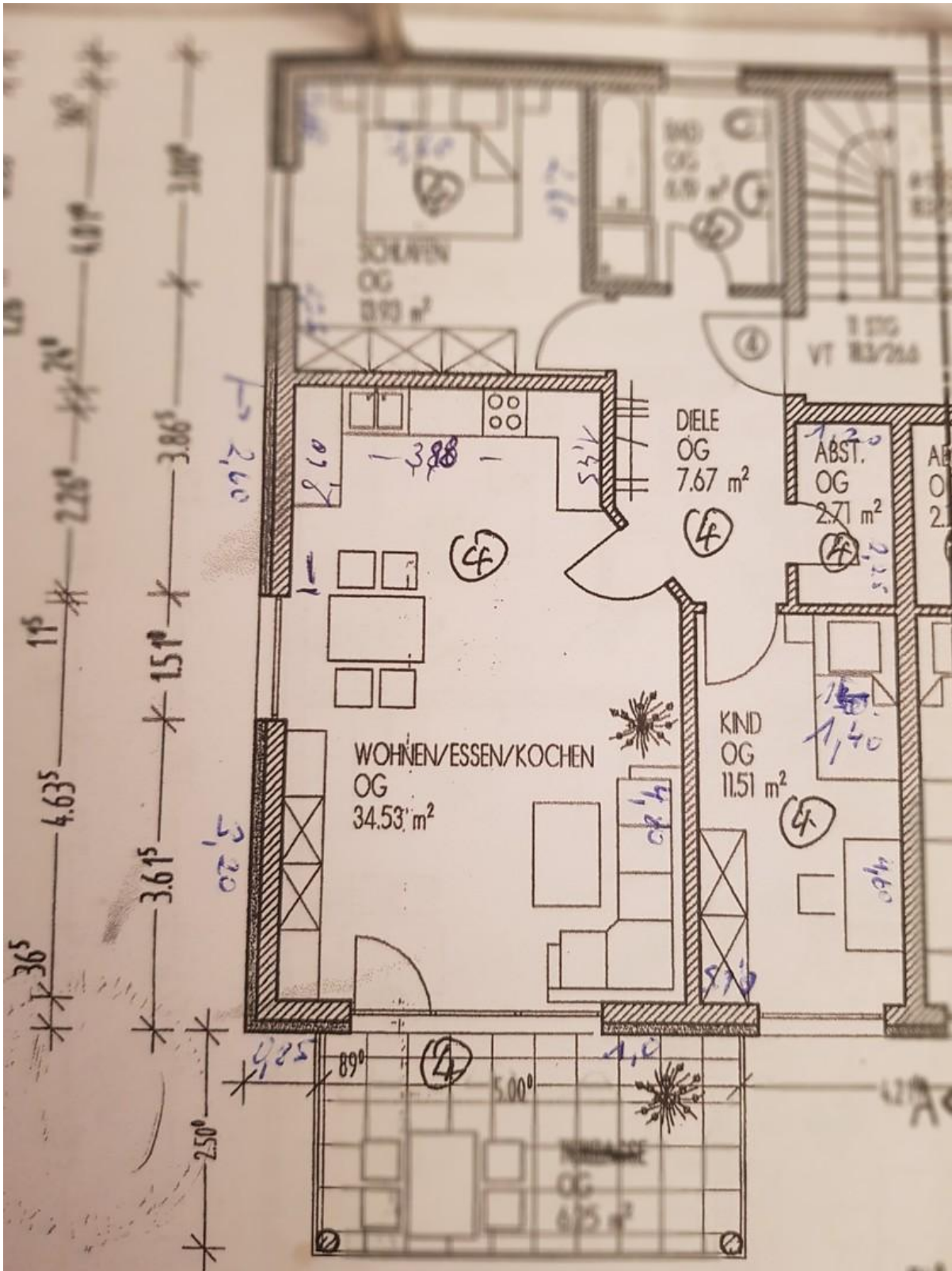


Schlafzimmer



Balkon

Exposé - Grundrisse



Exposé - Grundrisse

