

Exposé

Wohnung in Ludwigshafen am Rhein

Helle Wohnung - 3 Zimmer, Küche, Bad, Balkon mit Weitblick



Objekt-Nr. **OM-185078**

Wohnung

Vermietung: **840 € + NK**

Ansprechpartner:
Hr. Rasbach

Mörikestraße 32
67071 Ludwigshafen am Rhein
Rheinland-Pfalz
Deutschland

Baujahr	1977	Mietsicherheit	2.400 €
Etagen	18	Übernahme	ab Datum
Zimmer	3,00	Übernahmetermin	01.12.2024
Wohnfläche	80,00 m ²	Zustand	gepflegt
Nutzfläche	3,00 m ²	Schlafzimmer	2
Energieträger	Fernwärme	Badezimmer	1
Nebenkosten	100 €	Etage	Höher als 5. OG
Heizkosten	150 €	Stellplätze	1
Summe Nebenkosten	250 €	Heizung	Zentralheizung
Miete Garage/Stellpl.	30 €		

Exposé - Beschreibung

Objektbeschreibung

Helle 3-ZKBB-Wohnung in einem Mehrfamilienhaus mit Fernblick

Diese helle 3-Zimmer-Wohnung mit Balkon in einem gepflegten Mehrfamilienhaus bietet Ihnen auf 80 m² alles, was Sie zum Wohlfühlen brauchen. Genießen Sie den atemberaubenden Fernblick und den großzügigen Wohnraum, der sich perfekt für gemütliche Abende mit Freunden und Familie eignet.

Die Wohnung überzeugt mit:

Helle Räume: Die Wohnung ist durchdacht geschnitten und profitiert von großen Fenstern, die für viel Tageslicht sorgen.

Großzügiges Wohnzimmer: Der Wohnbereich bietet viel Platz zum Entspannen und Wohlfühlen.

Zwei Schlafzimmer: Die beiden Schlafzimmer bieten ausreichend Platz für Ihre individuellen Bedürfnisse.

Modernes Badezimmer: Das Badezimmer verfügt über eine Badewanne und eine Dusche.

Sonniger Balkon: Der Balkon mit Fernblick bietet die perfekte Gelegenheit, um an der frischen Luft zu entspannen.

Kellerraum: Ein praktischer Kellerraum bietet zusätzlichen Stauraum.

Stellplatz: Ein eigener Stellplatz im Außenbereich sorgt dafür, dass Sie sich keine Sorgen um einen Parkplatz machen müssen.

Ausstattung

Hochwertige Ausstattung für ein modernes Wohngefühl:

Diese Wohnung überzeugt mit einer hochwertigen Ausstattung, die Ihnen ein modernes und komfortables Wohngefühl bietet:

Pflegeleichte Bodenfliesen: Alle Böden in der Wohnung sind durchgehend mit pflegeleichten Fliesen ausgestattet. Dies sorgt für eine hygienische und stilvolle Atmosphäre und ist besonders praktisch für Allergiker.

Moderne Fensterfront: Die Fensterfront im Bereich des Balkons wurde vor einigen Jahren erneuert und sorgt für viel Tageslicht und einen schönen Ausblick.

Sonnenschutz und Privatsphäre: Beide Schlafzimmer verfügen über Rollläden, die Ihnen sowohl Sonnenschutz als auch Privatsphäre bieten.

Fußboden:

Fliesen

Weitere Ausstattung:

Balkon, Keller, Fahrstuhl, Vollbad, Barrierefrei

Sonstiges

Sie erreichen uns am besten per Mail, wir rufen Sie gerne zurück.

Übernahme ab 01.12.2024

Lage

Oggersheim – hier wohnen Sie zentral und zugleich ruhig!

Zentral gelegen: Oggersheim gehört zu den beliebtesten Stadtteilen von Ludwigshafen und bietet eine hervorragende Infrastruktur.

Perfekte Anbindung: Die Wohnung befindet sich nur 2 Gehminuten von der Straßenbahnhaltestelle entfernt, so dass Sie bequem und schnell in die Innenstadt oder in die umliegenden Gebiete gelangen können.

Alles für den täglichen Bedarf: In unmittelbarer Nähe finden Sie zahlreiche Einkaufsmöglichkeiten, Supermärkte, Drogerien und Bäcker. So haben Sie kurze Wege, um alles für den täglichen Bedarf zu besorgen.

Schnelle Anbindung an das Autobahnnetz: Mit dem Auto erreichen Sie in kürzester Zeit die A6/61 und B9, so dass Sie ideal an das gesamte Rhein-Neckar-Gebiet angeschlossen sind.

Familienfreundliche Umgebung: Ärzte, Kindergärten und Schulen befinden sich in unmittelbarer Nähe, so dass Sie kurze Wege für Ihre Familie haben.

Weitere Vorteile:

Ruhige und gepflegte Wohngegend

Viel Grünflächen und Parks in der Nähe

Großes Freizeitangebot

Gute Verkehrsanbindung an den ÖPNV

Oggersheim – hier finden Sie alles, was Sie zum Leben brauchen!

Infrastruktur:

Apotheke, Lebensmittel-Discount, Allgemeinmediziner, Kindergarten, Grundschule, Realschule, Gymnasium, Gesamtschule, Öffentliche Verkehrsmittel

Exposé - Energieausweis

Energieausweistyp	Verbrauchsausweis
Erstellungsdatum	bis 30. April 2014
Energieverbrauchskennwert	83,00 kWh/(m ² a)
Warmwasser enthalten	Ja



Exposé - Galerie



Wohnzimmer Ansicht 1

Exposé - Galerie

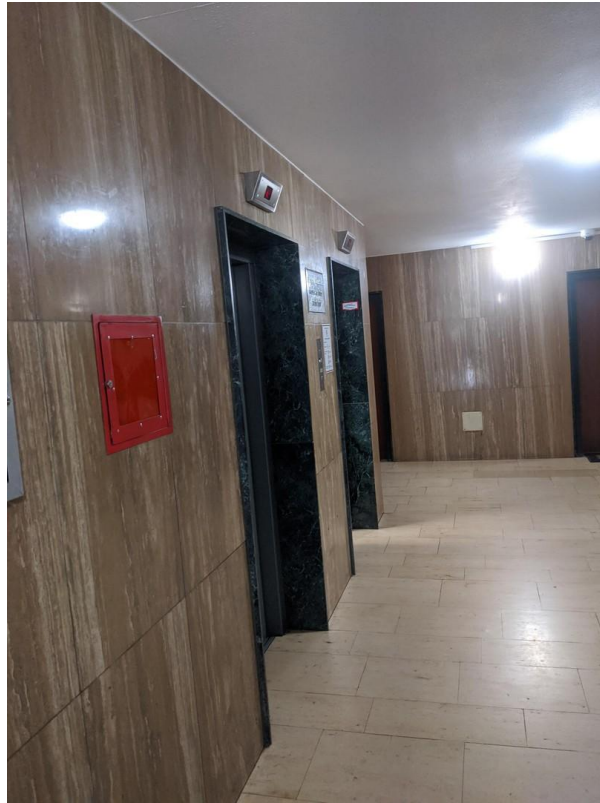


Wohnzimmer Ansicht 2



Wohnzimmer Ansicht 3

Exposé - Galerie



Foyer



Klingelanlage

Exposé - Galerie



Balkon Ansicht 1



Balkon Ansicht 2

Exposé - Galerie



Flur 2



Schlafzimmer 1 Ansicht 1

Exposé - Galerie



Schlafzimmer 1 Ansicht 2



Schlafzimmer 2 Ansicht 1

Exposé - Galerie

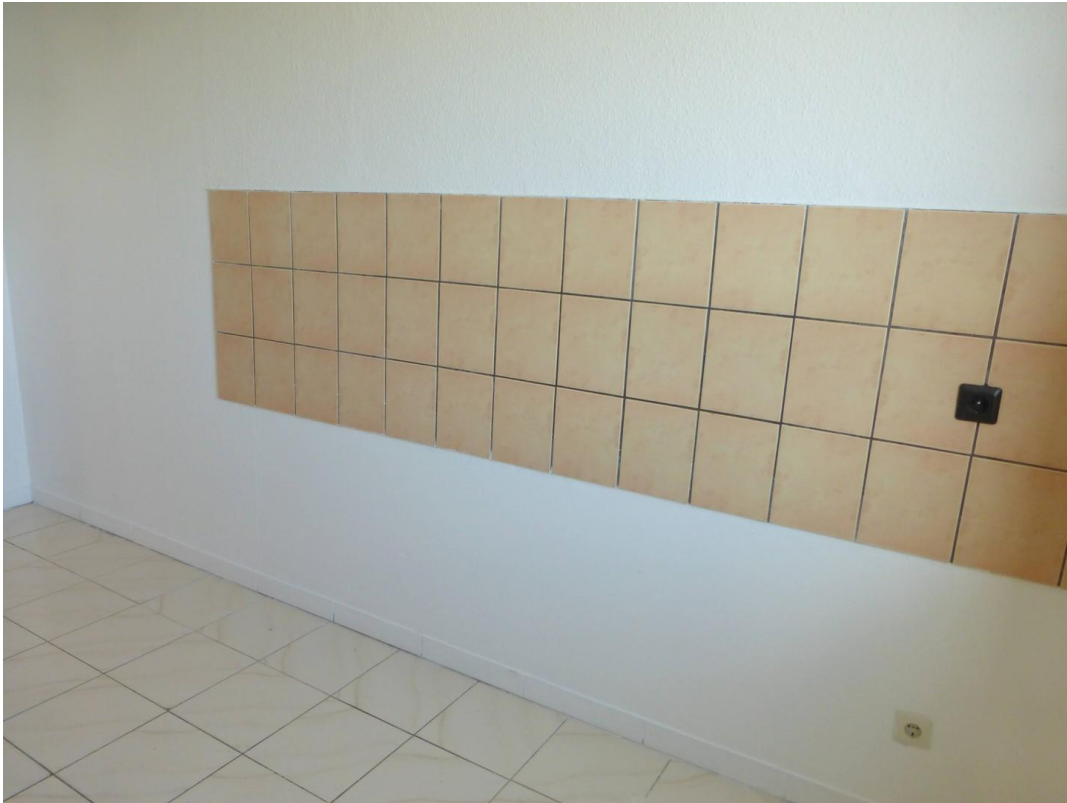


Schlafzimmer 2 Ansicht 2



Schlafzimmer 2 Ansicht 3

Exposé - Galerie



Küche Ansicht 1



Küche Ansicht 2

Exposé - Galerie



Küche Ansicht 3



Badezimmer

Exposé - Galerie



Flur Eingangsbereich Ansicht 1

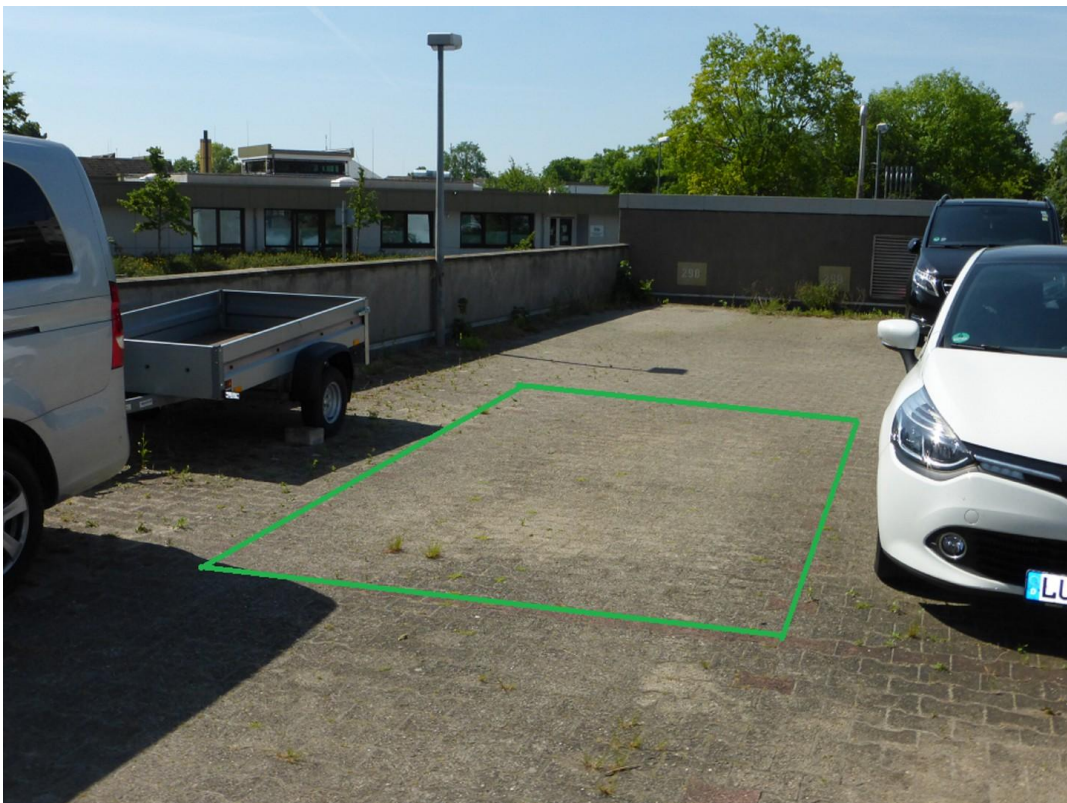


Flur Eingangsbereich Ansicht 2

Exposé - Galerie



Balkon Ausblick



Stellplatz

Exposé - Grundrisse



Grundriss

Exposé - Grundrisse

Wohnungsgrundriss Type 5

Mörkestr. 32, Apart. 2135
67071 Ludwigshafen

