

Exposé

Appartment in Braunschweig

Helles 2-Zimmer Apartment mit einmaligem Ausblick in Braunschweig



Objekt-Nr. **OM-185765**

Appartment

Vermietung: **1.500 € pro Monat**

38116 Braunschweig
Niedersachsen
Deutschland

Baujahr	2020	Heizung	Fußbodenheizung
Etagen	1	Mietdauer min.	2
Zimmer	2,00	Frei ab	15.04.2023
Wohnfläche	32,00 m ²	Mobilar	Vollmöbliert
Energieträger	Gas	Raucher	Nein
Pauschalmiete	1.500 € pro Monat	Geschlecht	Keine Einschr.
Zustand	keine Angaben	Max. Personen	2
Etage	1. OG	Haustiere	Nicht erlaubt
Stellplätze	2		

Exposé - Beschreibung

Objektbeschreibung

Helles 2-Zimmer Apartment, vollständig Ausgestattet mit einmaligem Ausblick in Braunschweig.

Das Haus wurde mit Liebe zum Detail gebaut und liegt direkt am Waldrand des Ölper Holz im Stadtgebiet Lehdorf.

Alle Räume sind mit hellen Holzdesign Bodenbelägen versehen und verfügen über eine Fußbodenheizung.

Die Außenfassade ist nach aktuellen Standards Isoliert und die Fenster mit einer Dreifachverglasung versehen.

Unterhalb der Wohneinheit können wir Ihnen gegen Aufpreis einen Garagenstellplatz inkl. Ladestation für E-Fahrzeuge anbieten.

Ausstattung

Helles großzügiges Wohnesszimmer mit Essbereich, TV, einem Schlafledersofa mit Blick auf den anliegenden Teich.

Eine Singleküche mit einer kleinen Induktionsplatte, Kühl-Gefrierschrankskombination, Kaffeemaschine und vieles weiteres.

Helles Duschbad mit begehrter Dusche, graue Zementfliesen als Bodenbelag und Milchglasfenster nach außen.

Schlafzimmer mit 180cm breiten Doppelbett, einem großen Kleiderschrank und ein Bodentiefer Fenster schließen das gesamte Paket ab.

Wöchentliche Reinigung sowie zweifacher Handtuch und Bettwäsche Austausch inklusive.

Sonstiges

Internetanschluss und Rundfunkempfang sind vorhanden und in der Pauschalmiete enthalten.

Mindestmietdauer 2 Monate.

Bei dem Pauschalpreis handelt es sich um einen Bruttopreis (MwSt. ausweisbar).

Lage

Lehdorf liegt am westlichen Stadtrand von Braunschweig.

Lebensmittelgeschäfte sind in unmittelbarer Nähe zu erreichen.

Der Ölper See ist 15 Minuten Fußweg entfernt.

Infrastruktur:

Apotheke, Lebensmittel-Discount, Allgemeinmediziner, Kindergarten, Grundschule, Öffentliche Verkehrsmittel

Exposé - Galerie



Außenansicht inkl Teich



Treppenhaus



Treppenhaus

Exposé - Galerie



Flur



Wohnsbereich

Exposé - Galerie



Wohnbereich



Wohnbereich

Exposé - Galerie



Wohnbereich



Wohnbereich

Exposé - Galerie



Ausblick Wohnbereich



Bad

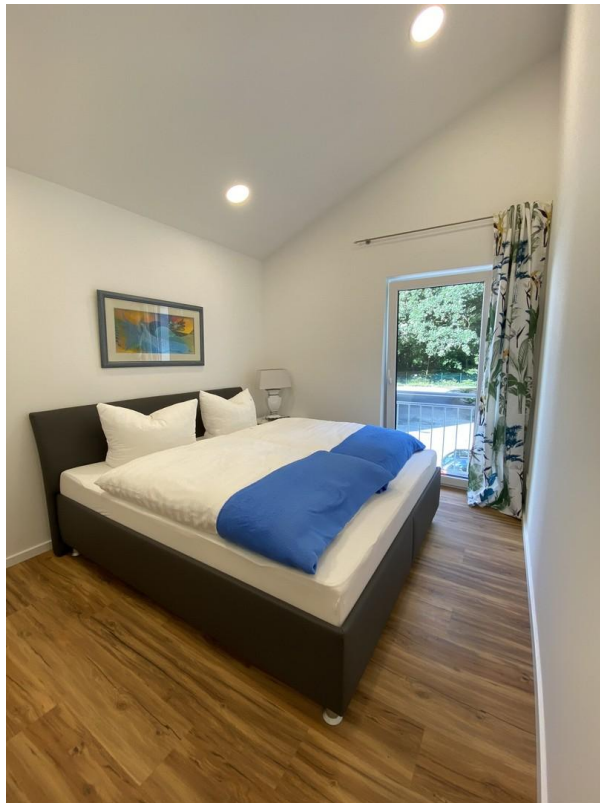


Bad

Exposé - Galerie

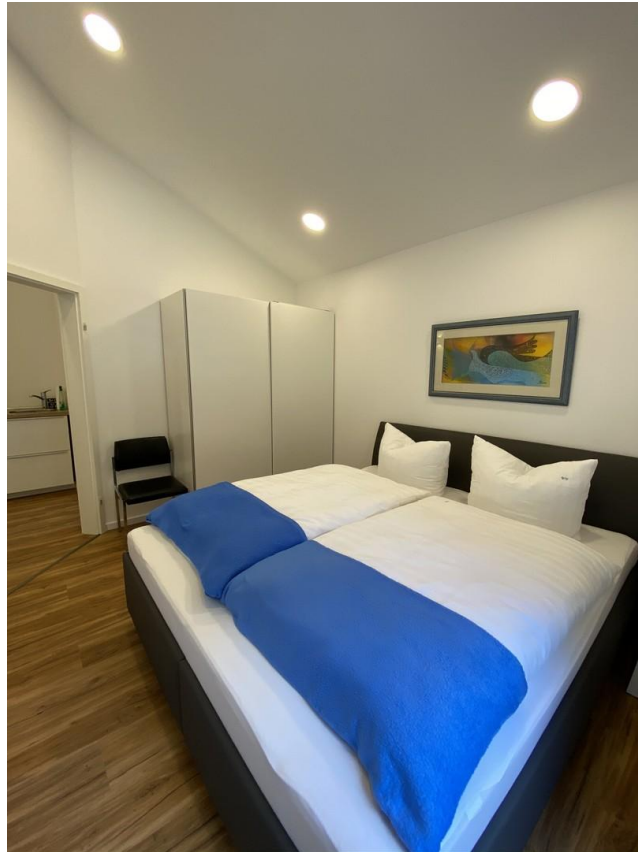


Bad



Schlafzimmer

Exposé - Galerie



Schlafzimmer



Gebäude Außenansicht

Exposé - Galerie



Garage mit Wallbox



Gebäude Außenansicht

Exposé - Galerie



Gebäude Außenansicht