

Exposé

Loft, Studio, Atelier in Oberhonnefeld-Gierend

Moderne Etagen-Wohnung mit Top-Ausstattung und in toller Lage



Objekt-Nr. **OM-186929**

Loft, Studio, Atelier

Vermietung: **1.323 € + NK**

56587 Oberhonnefeld-Gierend
Rheinland-Pfalz
Deutschland

Baujahr	2014	Übernahme	sofort
Etagen	2	Zustand	Neuwertig
Zimmer	4,00	Schlafzimmer	2
Wohnfläche	126,00 m ²	Badezimmer	1
Energieträger	Gas	Etage	1. OG
Nebenkosten	226 €	Carports	1
Heizkosten	110 €	Stellplätze	1
Summe Nebenkosten	336 €	Heizung	Sonstiges
Mietsicherheit	3.099 €		

Exposé - Beschreibung

Objektbeschreibung

Im Wohnpark Gierenderhöhe bieten wir Ihnen eine Loft-Etage der besonderen Art an: rd 126 qm, modern und neuwertig mit großzügiger Raumaufteilung, Vollbad mit Dusche und Badewanne (en suite zu zwei separaten großzügigen Schlafräumen), großer Wohnküche, Wohnzimmer, Gäste-WC, Abstellraum und nach Süden ausgerichtetem uneinsehbarem Balkon mit knapp 30 qm.

Ferner bieten wir für Gewerbebetreibende aktuell die Möglichkeit „Office&Wohnen“ zu günstigen Konditionen an. Informieren Sie sich gerne und senden uns eine kurze Email.

Energetisch hochwertige Bauweise mit äußerst günstigen Betriebskosten, die sich im Inserat auf einen 2-Personen-Haushalt beziehen.

Ausstattung

Die Wohnung ist sehr hochwertig ausgestattet mit modernem, hellem Marmor-Feinzeug, das sich allen Einrichtungsstilen anpasst und ein pflegeleichtes Wohnen ermöglicht. Selbstverständlich mit Fußbodenheizung. Die hohen Decken werden Sie mit dem besonderen Raumgefühl begeistern. Die Vollbäder haben moderne Badewannen, Duschen (teilweise bodentief) mit komfortablen Armaturen und Rainbrausen. Die Haustechnik ist komfortabel.

Hell, freundlich, komfortabel, modern, neuwertig und in einem top Preis-Leistungsniveau.

Fußboden:

Fliesen, Sonstiges (s. Text)

Weitere Ausstattung:

Balkon, Terrasse, Vollbad, Gäste-WC

Sonstiges

Wir erwarten von unseren Mietern ein störungsfreies, angenehmes Mietverhältnis und tun unser Möglichstes, damit Sie sich wohlfühlen. Umgekehrt stellen wir bestimmte Mindestanforderungen, sodass wir uns auf Ihre Kontaktaufnahme freuen, wenn Sie folgende Voraussetzungen erfüllen:

- * festes Beschäftigungsverhältnis
- * Nettoeinkommen (ggf des des Hauptverdieners) mindestens 3-fache Gesamtmiete
- * Mietselbstauskunft (gerne gängige Vorlagen z.B. Deutscher Mieterverein im Internet)
- * letzte 3 Gehaltsabrechnungen (bei Selbständigen letzter Einkommensteuerbescheid)
- * Schufa-Bonitätsauskunft
- * Vorvermieterbescheinigung (gerne gängige Vorlagen im Internet)
- * keine Katzen (Hunde auf Nachfrage möglich)

Senden Sie uns bitte nur Anfragen mit Mieterselbstauskunft oder unter Angabe der Personen/ Haushalts- und Einkommensdaten.

Bitte haben Sie Verständnis, dass wir auf Nichts sagende, allgemeine Anfragen ohne persönliche Angaben aufgrund der Vielzahl nicht antworten können.

Lage

Im Ortsteil Gierenderhöhe, direkt an der Abfahrt der A3 Rengsdorf-Altenkirchen gelegen, finden Sie ein umfangreiches Angebot für die Deckung des täglichen Lebensbedarfs wie Discounter,

Aldi, Norma, Bäckereien, Gastronomie, usw. fußläufig. Ebenso die Busverbindung Richtung Rheintal bzw Westerwald. Mit dem Auto erreichen Sie die Ballungszentrum Rhein-Sieg, Bonn,

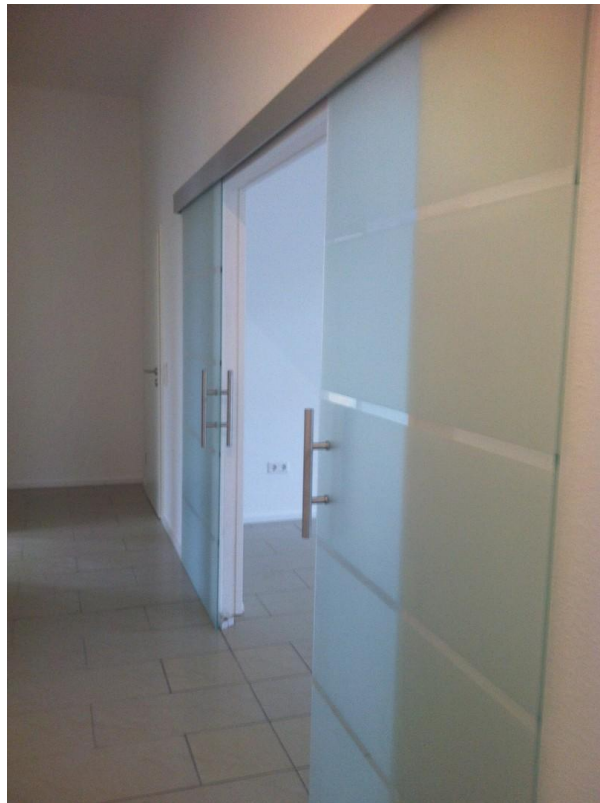
Limburg, Koblenz binnen 30 Autominuten, den ICE-Bahnhof Montabaur binnen 15 Autominuten ebenso wie die Stadt Neuwied über die neu ausgebaute Schnellstraße B256.

Sie wohnen ruhig, ländlich, verkehrsgünstig und haben die wichtigen Dinge direkt in der Nähe.

Infrastruktur:

Apotheke, Lebensmittel-Discount, Allgemeinmediziner, Kindergarten, Grundschule, Hauptschule, Realschule, Gymnasium, Gesamtschule, Öffentliche Verkehrsmittel

Exposé - Galerie



Exposé - Galerie



Einrichtungsbeispiel Wohnen



Exposé - Galerie



Teilansicht hohe Wohnräume

Exposé - Galerie

22.10.2019, 16:31:36
Oberhonnefeld-Gierend



Exposé - Galerie



Muster Einbauküche



Exposé - Galerie



Exposé - Galerie



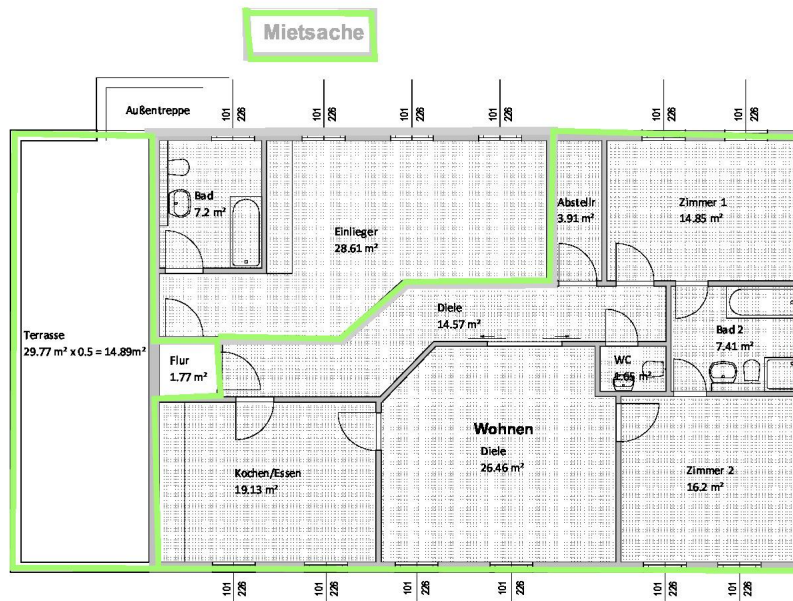
Exposé - Galerie



Exposé - Galerie



Exposé - Grundrisse



Exposé - Anhänge

1. Vorvermieterbescheinigung
- 2.

Vorvermieterbescheinigung

Zur Vorlage beim Vermieter
(Vertraulichkeit wird zugesichert)

Vorvermieter: _____

Anschrift: _____

Telefonnummer: _____

Hiermit bestätige/n ich/wir, dass
Frau/Herr _____

seit dem: _____

bei mir/uns ein/e Haus/Wohnung/Zimmer

Straße, Hausnummer: _____

PLZ, Wohnort: _____ bewohnt hat.

Es wurde/es bestand:

Mietrückstände ja nein

Verstöße gegen vertragliche Pflichten im
bisherigen Mietverhältnis der letzten 5 Jahre ja nein

Räumungstitel in den letzten 5 Jahren ja nein

Ort, Datum

Stemple/Unterschrift Vermieter

Das Informationsblatt nach Artikel 13 DSGVO wurde zur Kenntnis gegeben bzw. zur Verfügung gestellt
unter:

https://www.wgfreiheit.de/fileadmin/dokumente/datenschutz/informationsblatt_nach_art13_dsgvo.pdf.

Mieterselbstauskunft

Name, Vorname: _____

Name, Vorname: _____

Ich/Wir sind an der Anmietung des Ojektes _____
zum _____ interessiert.

Mir/Uns ist bekannt, dass die Selbstauskunft nicht von uns verlangt werden kann.

Die nachfolgenden Informationen teile/n ich/wir dem Vermieter auf Grundlage einer freiwilligen Selbstauskunft im Rahmen des Anmietungswunsches mit.

	Mietinteressent/in 1	Mietinteressent/in 2
Name, Vorname		
Geburtsdatum, -ort		
Familienstand		
Aktuelle Anschrift		
Aktuelle Vermieter		
Telefon		
Email		
Aktuell ausgeübter Beruf		
Monatliches Nettoeinkommen		
Aktueller Arbeitgeber		

Neben mir/uns werden die nachfolgenden Personen das Objekt beziehen:

Person 1:

Name, Vorname _____

Geburtsdatum, -ort: _____

Aktuelle Anschrift: _____

Person 2:

Name, Vorname _____

Geburtsdatum, -ort: _____

Aktuelle Anschrift: _____

Person 3:

Name, Vorname _____

Geburtsdatum, -ort: _____

Aktuelle Anschrift: _____

Bestehen Mietrückstände aus vorherigen Mietverhältnissen?

ja nein

Wurden in den letzten 5 Jahren Räumungsklagen gegen Sie erhoben?

ja nein

Wenn ja, wann? _____

Wurden in den letzten 5 Jahren Zwangsvollstreckungen im Zusammenhang mit Mietverhältnissen gegen Sie eingeleitet?

ja nein

Wenn ja, wann? _____

Haben Sie in den letzten 5 Jahren eine eidesstattliche Versicherung abgegeben?

ja nein

Wenn ja, wann? _____

Wurde in den letzten 5 Jahren ein Insolvenzverfahren gegen Sie eingeleitet?

ja nein

Wenn ja, wann? _____

Haben Sie Vorstrafen oder lag in den letzten 5 Jahren ein Haftbefehl im Rahmen eines Mietverhältnisses gegen Sie vor?

ja nein

Wenn ja, wann? _____

Beziehen Sie Sozialleistungen zur Zahlung der Miete und/oder Kautions?

ja nein

Wenn ja, welche und in welchem Umfang? _____

Beabsichtigen Sie das Objekt gewerblich zu nutzen?

ja nein

Wenn ja, zu welchem Zweck? _____

Beabsichtigen Sie Tiere in dem Objekt zu halten?

ja nein

Wenn ja, welche? _____

- Ich/Wir erkläre/n, dass ich/wir in der Lage bin/sind sämtliche **Verpflichtungen des Mietvertrags** zu erfüllen.
- Ich/Wir erkläre/n, dass sämtliche vorgenannten **Angaben wahrheitsgemäß und vollständig** von mir/uns getätigt wurden. Bei falschen Angaben, behält der Vermieter sich nach Abschluss eines Mietvertrages eine Aufhebung oder fristlose Kündigung des Mietvertrages vor.
- Ich/Wir habe/n den Unterlagen eine aktuelle **Schufa Selbstauskunft** beigefügt. Sofern diese Auskünfte vom Vermieter nicht mehr benötigt werden, wird dieser die Informationen gemäß Bundesdatenschutzgesetz umgehend vernichten.

Ort, Datum

Unterschrift Mietinteressent/in 1

Unterschrift Mietinteressent/in 2