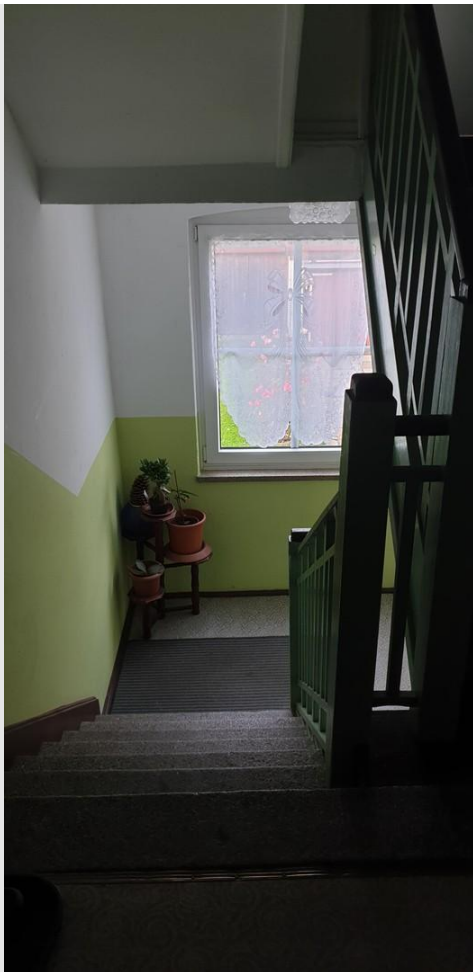


Exposé

Wohnung in Seifhennersdorf

ohne Prov.: 3-Raum-Wohnung, große Küche, Bad mit Fenster, Wanne und Dusche / auch ALG I/II möglich



Objekt-Nr. OM-187239

Wohnung

Vermietung: **335 € + NK**

Ansprechpartner:
Thomas Scholze
Mobil: 0171 2250807

Marxstr. 1
02782 Seifhennersdorf
Sachsen
Deutschland

Baujahr	1923	Summe Nebenkosten	260 €
Etagen	2	Mietsicherheit	400 €
Zimmer	3,00	Übernahme	sofort
Wohnfläche	64,00 m ²	Zustand	gepflegt
Nutzfläche	64,00 m ²	Schlafzimmer	2
Energieträger	Gas	Badezimmer	1
Nebenkosten	75 €	Etage	Erdgeschoss
Heizkosten	185 €	Heizung	Zentralheizung

Exposé - Beschreibung

Objektbeschreibung

Diese helle sonnige Wohnung eignet sich auf Grund Ihrer zweckmäßigen/optimalen Raumaufteilung mit 3 Zimmern. Küche, Bad und Ihrer Lage im Erdgeschoß auch idealerweise zur Nutzung für eine junge Familie mit Kind oder für ältere und gehbehinderte Personen. Zur Wohnung gehört auch noch ein Boden- und Kellerraum.

Zur gemeinschaftlichen Nutzung durch die Hausgemeinschaft stehen ein Garten, Keller und Boden zur Verfügung.

Es ist auch möglich, das Sie Ihren eigenen kleinen Gartenanteil/Sitzecke direkt an/vor dieser Ihrer Wohnung (hinter einer Hecke) einrichten könnten.

Mieterprovision: Keine

Kaution: 1-3 Kaltmieten je nach weiteren Wünschen, aber jedoch mindestens 400,00Euro bis/ zur Schlüsselübergabe laut aktuellen Stand zur Besichtigung.

Ausstattung

alle Räume sind vom Flur abgehend, die Küche ist etwas größer als sonst üblich, so das eine Essecke in der Küche gut Platz hat.

Fußboden:

Sonstiges (s. Text)

Weitere Ausstattung:

Garten, Keller

Sonstiges

Makler bzw. Mieterprovision: Keine

Kaution: 1-3 Kaltmieten je nach weiteren Wünschen, aber jedoch mindestens 400,00Euro bis/ zur Schlüsselübergabe

Lage

Die nach Süden ausgerichtete Wohnung befindet sich im Norden dieser kleinen Grenzstadt in einen ruhigen Wohngebiet.

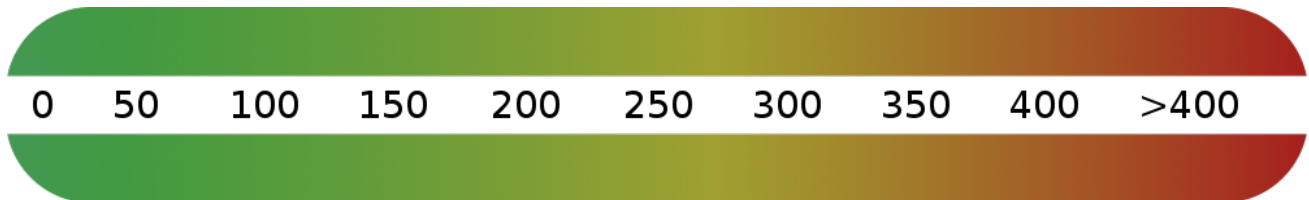
Das Stadtzentrum mit Einkaufsmöglichkeiten und Dienstleistungseinrichtungen und Haltestellen der öffentlichen Verkehrsmittel ist zu Fuß in ca. 10 Minuten zu erreichen. Der nächstgelegene Grenzübergang für PKW und Fußgänger ist nur ca. 2km von der Wohnung entfernt.

Infrastruktur:

Apotheke, Lebensmittel-Discount, Allgemeinmediziner, Kindergarten, Grundschule, Hauptschule, Realschule, Gymnasium, Gesamtschule, Öffentliche Verkehrsmittel

Exposé - Energieausweis

Energieausweistyp	Bedarfsausweis
Erstellungsdatum	bis 30. April 2014
Endenergiebedarf	142,00 kWh/(m ² a)



Exposé - Galerie



Blick in die Wohnung

Exposé - Galerie



Hausansicht



Blick in das Bad



Kinder-/Arbeitszimmer

Exposé - Galerie



Blick in die Stube



Blick in die Küche

Exposé - Galerie



Schlafzimmer



Bad mit Wanne

Exposé - Galerie



Blick in die Stube