

Exposé

Wohnung in Oberlungwitz

Moderne, helle, rollstuhlgerechte Wohnung mit Balkon und Aufzug



Objekt-Nr. **OM-189695**

Wohnung

Vermietung: **515 € + NK**

Ansprechpartner:
Claudia Huppert
Telefon: 0176 72372933

Oberer Marktsteig 6a
09353 Oberlungwitz
Sachsen
Deutschland

Baujahr	2007	Mietsicherheit	1.500 €
Etagen	2	Übernahme	Nach Vereinbarung
Zimmer	2,00	Zustand	renoviert
Wohnfläche	60,50 m ²	Schlafzimmer	1
Nutzfläche	250,00 m ²	Badezimmer	1
Energieträger	Gas	Etage	1. OG
Summe Nebenkosten	200 €	Stellplätze	1
Miete Garage/Stellpl.	25 €	Heizung	Zentralheizung

Exposé - Beschreibung

Objektbeschreibung

Schöne Wohnung im 1. Obergeschoss mit rollstuhlgerechter Bauweise. Sie ist bequem über den Laubengang erreichbar. Das unter Denkmalschutz stehende Backsteinhaus befindet sich in einer ruhigen, ländlichen Idylle. Das Gebäude wurde 2007 in ein Wohnhaus umgebaut. Die Wohnung verfügt über einen Balkon sowie einem innenliegendem Abstellraum.

Der Fußboden wird neu verlegt und kann vom zukünftigen Mieter ausgewählt werden.

Ausstattung

- Wohnzimmer mit Südausrichtung und vorgelagerten barrierefreiem Balkon,
- separate Küche mit Einbauküche
- geräumiges Schlafzimmer
- Bad mit rollstuhlgerechter Dusche, Waschmaschinenanschluss, Handtuchheizkörper
- Holzfenster
- Parkplätze am Haus
- Abstellkammer im Dachboden

Fußboden:

Sonstiges (s. Text)

Weitere Ausstattung:

Balkon, Terrasse, Garten, Fahrstuhl, Duschbad, Einbauküche, Barrierefrei

Sonstiges

- Wäscheplatz im Freien und Wäscheboden im Dachgeschoss (Aufzug)
- Sie sparen Abwassergebühren, da wir eine kostengünstige Biokläranlage nutzen
- günstiger Strom durch Nutzung des Blockheizkraftwerkes
- effiziente Heiztechnik und ein doppelschaliges Mauerwerk ermöglichen niedrige Heizkosten

Lage

Das Haus befindet sich im oberen Ortsteil von Oberlungwitz in der Nähe zur Limbacher Straße. Es ist gut an Chemnitz und Zwickau angebunden (B 173, Bus in 100m und Bahn ab Wüstenbrand in 1,9 km Entfernung).

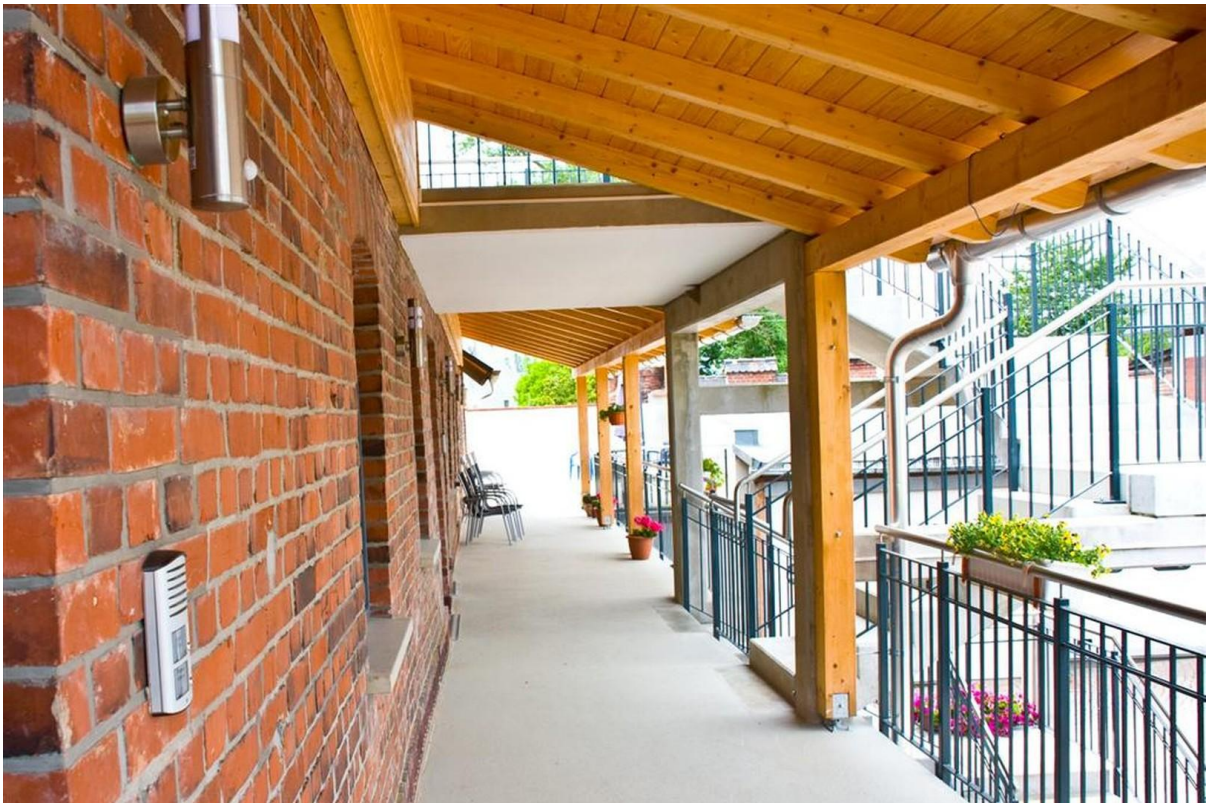
Infrastruktur:

Apotheke, Lebensmittel-Discount, Allgemeinmediziner, Kindergarten, Grundschule, Hauptschule, Realschule, Gesamtschule, Öffentliche Verkehrsmittel

Exposé - Galerie



Westseite



Laubengang

Exposé - Galerie



Innenhof

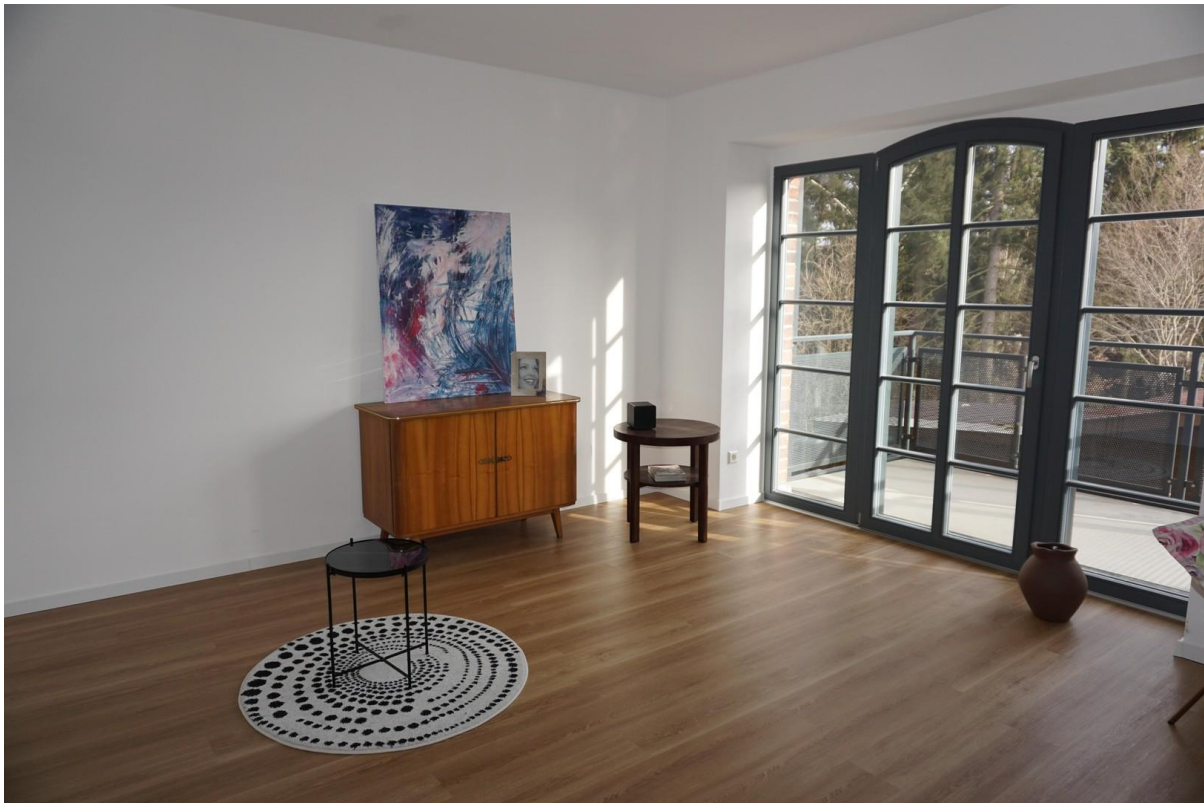


Innenhof

Exposé - Galerie



Ansicht bei Nacht



Wohnzimmer

Exposé - Galerie



Schlafzimmer



Küche

Exposé - Galerie



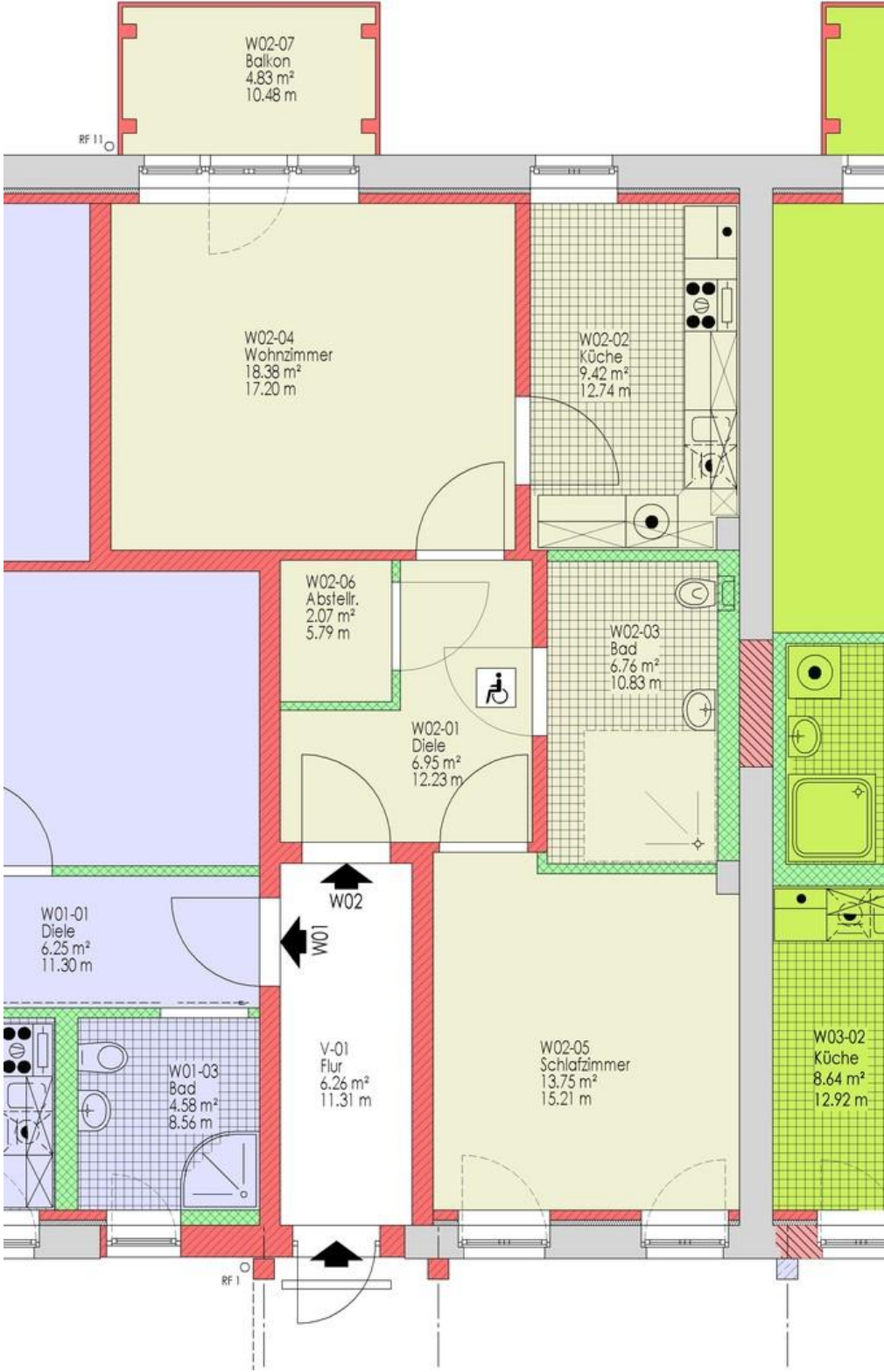
Bad

Exposé - Galerie



Flur - Eingangsbereich

Exposé - Grundrisse



Exposé - Grundrisse

