

Exposé

Haus in Gilching

Möbliertes RMH, ca. 115 qm, 4 Zimmer, S-Bahn Nähe



Objekt-Nr. OM-191171

Haus

Vermietung: **2.500 € pro Monat**

82205 Gilching
Bayern
Deutschland

Baujahr	1972	Carports	1
Etagen	2	Heizung	Zentralheizung
Zimmer	4,00	Mietdauer min.	3
Wohnfläche	115,00 m ²	Frei ab	15.01.2025
Energieträger	Öl	Mobilar	Vollmöbliert
Mietsicherheit	5.000 €	Raucher	Nein
Pauschalmiete	2.500 € pro Monat	Geschlecht	Keine Einschr.
Kaltmiete	2.500 €	Max. Personen	3
Zustand	renoviert	Haustiere	Nicht erlaubt

Exposé - Beschreibung

Objektbeschreibung

- Reihenmittelhaus, ca. 115m² WFL und ca. 10m² NFL
- ca. 200m² Grundstück, 2 Gärten (Nord und Süd), Terrasse und Außensitzplatz
- in allen Wohnebenen TV-Anschluß

Ausstattung

Erdgeschoß

- Wohn-Esszimmer ca. 30 m² mit Parkettboden und großer Fensterfront zum S-SO- Garten
- Einbauküche mit Marken-Elektrogeräten
- Gäste-WC

1. Obergeschoß mit neuen Bodenbelägen

- 2 Schlafzimmer, mit Zugang zum Balkon
- 1 Arbeitszimmer
- 1 Bad mit Dusche, WC und Handwaschbecken

Keller

- Vorratsraum, ca. 10m²
- Heizungsraum.

Garage

- Carport für 1 KfZ

Weitere Ausstattung:

Balkon, Terrasse, Garten, Keller, Duschbad, Einbauküche, Gäste-WC

Sonstiges

Der Stromverbrauch wird nach Zählerstand zu Selbstkosten abgerechnet.

Heizkosten (ÖL) nach Verbrauch, monatlicher Abschlag 100€.

Bitte beachten Sie, dass wir nur an Nichtraucher vermieten können.

Den monatlichen Rundfunkbeitrag bezahlt der Mieter direkt an ARD, ZDF Deutschlandradio.

Die Kosten für die Endreinigung richten sich nach dem Verschmutzungsgrad.

Pro aufgewendete Stunde berechnen wir 25,00 €

W-LAN verfügbar.

Wir beantworten gern Ihre Fragen.

Lage

- S-Bahn Nähe, Anbindung Flughafen München, München Innenstadt u. Herrsching (S8) Bhf. 3 Min. zu Fuß
- über A96 ca. 23 km zum Zentrum München

- Autobahnanschluß ca. 2 km
 - gute Infrastruktur, Einkaufsmöglichkeiten, Ki-Gärten, Schulen und Gymnasium, so wie Ärztezentrum in Gilching zu Fuß erreichbar
 - hoher Freizeitwert:
- 5-Seenland, alle Seen in ca. 10 - 20 Min.

Infrastruktur:

Apotheke, Lebensmittel-Discount, Allgemeinmediziner, Kindergarten, Grundschule, Hauptschule, Realschule, Gymnasium, Gesamtschule, Öffentliche Verkehrsmittel

Exposé - Energieausweis

Energieausweistyp	Verbrauchsausweis
Erstellungsdatum	ab 1. Mai 2014
Endenergieverbrauch	139,80 kWh/(m ² a)
Energieeffizienzklasse	D

Exposé - Galerie



Essbereich

Exposé - Galerie



Küche



Schlafzimmer

Exposé - Galerie



Schlafzimmer 2



zweites Schlafzimmer

Exposé - Galerie



zweites Schlafzimmer 2



Arbeitszimmer

Exposé - Galerie



Arbeitszimmer 2



Duschbad

Exposé - Galerie



Duschbad 2

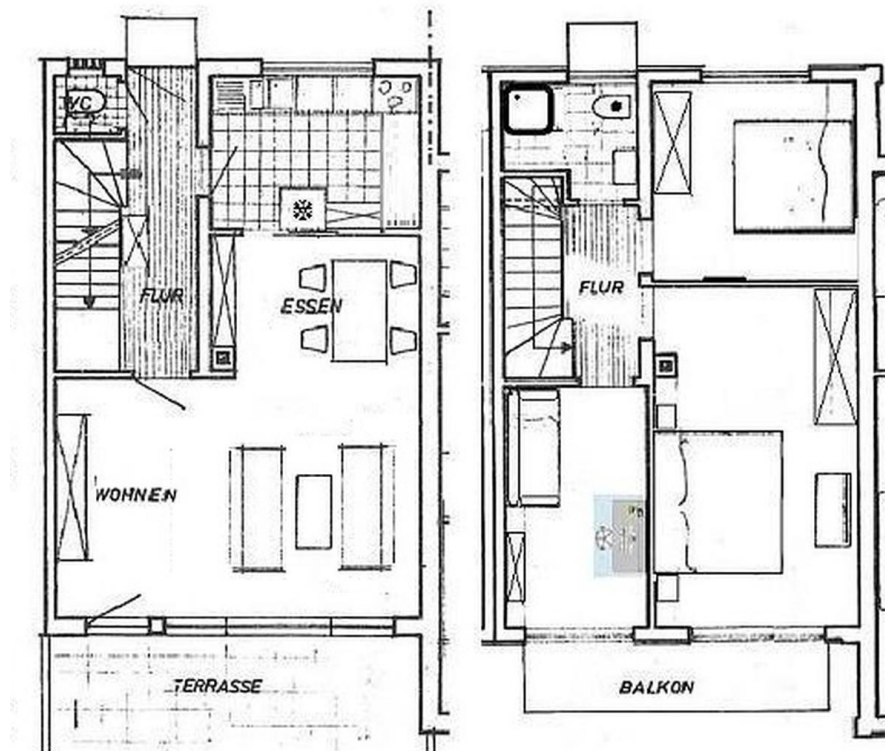


Schuhdepot im EG



Terrasse Süd

Exposé - Grundrisse



Grundriss