

# Exposé

## Dachgeschosswohnung in Wendlingen am Neckar **1-Zim.-Appartement in Wendlingen ideal für Singles in zentrumstnaher Lage**



Objekt-Nr. **OM-191183**

**Dachgeschosswohnung**

Vermietung: **350 € + NK**

Ansprechpartner:  
Fam. Drumm

73240 Wendlingen am Neckar  
Baden-Württemberg  
Deutschland

Baujahr	1993	Mietsicherheit	700 €
Etagen	4	Übernahme	ab Datum
Zimmer	1,00	Übernahmetermin	01.12.2024
Wohnfläche	28,00 m <sup>2</sup>	Zustand	gepflegt
Energieträger	Gas	Etage	4. OG
Summe Nebenkosten	130 €	Tiefgaragenplätze	1
Miete Garage/Stellpl.	60 €	Heizung	Zentralheizung

# Exposé - Beschreibung

## Objektbeschreibung

\* Das helle 1 Zi. Appartement befindet sich im Dachgeschoss eines gepflegten Mehrfamilienhauses mit Hausmeisterservice.  
Das Haus wurde 1993 erbaut.

## Ausstattung

Raumaufteilung:

\* Die Wohnung besteht aus einem Zimmer mit einer offenen Küche.

Wohnen, Schlafen und Essen alles in einem Raum, lässt sich aber mit Fantasie und Geschmack sehr gut aufteilen und einrichten. Durch das große Tür-/Fenster-Element und den Holzparkettboden entsteht ein angenehmes Raumgefühl. Die kleine teils uneinsehbare Loggia mit Markise vergrößert den Wohnraum und läßt auch die Abendsonne genießen.

\* Das Tageslicht - Bad mit Badewanne/Dusche (zuziehbarer Duschkabinenaufsatz) und WC ist mit hellen Fliesen ausgestattet.

\* Zur Wohnung gehört ein Keller-Abstellraum. Dort befindet sich auch die gemeinschaftlich genutzte Waschküche mit Waschmaschinenanschluss und gemeinschaftlich nutzbarem Trockner.

Ausstattung

\*Malerarbeiten bei Einzug erwünscht.

\*Tür-/Fensterelement aus Kunststoff (weiß)

\*Heizungsart: Gaszentralheizung

**Fußboden:**

Parkett

**Weitere Ausstattung:**

Keller, Dachterrasse, Duschbad, Einbauküche

## Sonstiges

\* Im Treppenhaus sind 12 Wohneinheiten.

\* Ein Tiefgaragenstellplatz gehört zur Wohnung.

\* Für die gesamte Wohnanlage ist Hausmeisterservice beauftragt.

\* Die kleine Wohnung eignet sich für Singles als auch für Wochenendpendler.

## Lage

\* in Wendlingen in unmittelbarer Nähe zum Bhf und zentrumsnaher Wohnlage gelegen

\* Die Verkehrsanbindungen sind sehr gut.

\* S Bahn Anschluss vorhanden, u.a. über Esslingen nach Stuttgart

\* Einkaufsmöglichkeiten, vielseitig bequem in Kürze erreichbar.

**Infrastruktur:**

Apotheke, Lebensmittel-Discount, Allgemeinmediziner, Öffentliche Verkehrsmittel

# Exposé - Energieausweis

Energieausweistyp	Verbrauchsausweis
Erstellungsdatum	bis 30. April 2014
Energieverbrauchskennwert	124,00 kWh/(m <sup>2</sup> a)
Warmwasser enthalten	Ja

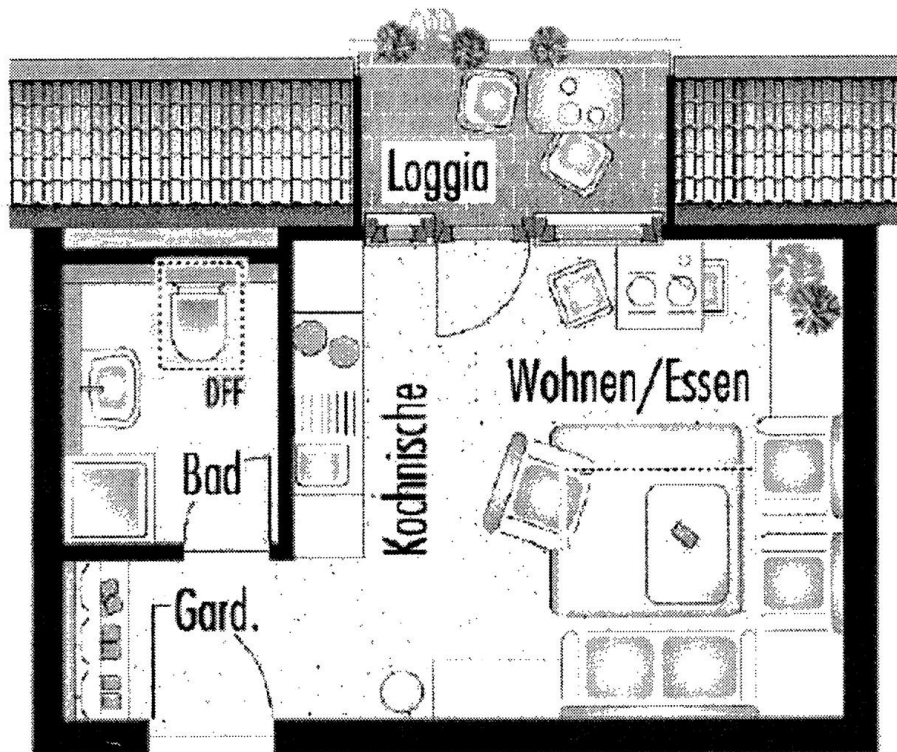


## Exposé - Galerie



Tageslicht-Bad

# Exposé - Grundrisse



Grundriss/Wohnungsaufteilung