

Exposé

Appartment in Herrsching

Wohnen auf Zeit, 1 bis 3 Monate / Temporary living, 1 up to 3 months



Objekt-Nr. OM-192533

Appartment

Vermietung: **1.535 € pro Monat**

Ansprechpartner:
Stamp Andreas
Telefon: 08152 399778

Baderstrasse 5
82211 Herrsching
Bayern
Deutschland

Baujahr	2011	Heizung	Zentralheizung
Etagen	3	Mietdauer min.	1
Zimmer	2,00	Mietdauer max.	3
Wohnfläche	35,00 m ²	Frei ab	02.11.2024
Energieträger	Gas	Frei bis	26.04.2025
Mietsicherheit	1.500 €	Mobilar	Vollmöbliert
Pauschalmiete	1.535 € pro Monat	Raucher	Nein
Zustand	Neuwertig	Geschlecht	Keine Einschr.
Etage	2. OG	Max. Personen	1
Stellplätze	1	Haustiere	Nicht erlaubt

Exposé - Beschreibung

Objektbeschreibung

„Wohnen auf Zeit“ / 1 bis max. 3 Monate / Ferienwohnungen Stamp.

"Temporary Living" / 1 to max. 3 months / Stamp holiday apartments.

Zentral, verkehrsgünstig, fußläufig zu Ammersee, S-Bahn S8 München-Herrsching.

5 möblierte Ferienwohnungen zwischen 35 - 55m². Monatlicher Pauschalpreis je nach Kategorie / Preismodell. Z.B. hier Ferienwohnung "Seespitz" mit 35m² Preis für 1 Person ab EUR 1.535,00 (wenn verfügbar). (Belegung mit 2 Personen möglich bei entsprechendem Aufpreis!).

Ausführliche Information zu unseren 5 Ferienwohnungen (Beschreibung, Bilder, Preisdarstellung, Verfügbarkeit) direkt auf unserer Internetseite - www.bayern-ferien.com - unter "WOHNEN AUF ZEIT" (Preise / Konditionen unter PDF "Preisstruktur 2024/2025").

Ggfs. sind auch in dieser Anzeige unsere PDF`s zu "Wohnen auf Zeit" (Preise/Kategorien) wie unsere "Apartment Broschüre" ersichtlich!

Es sind keine Haustiere erwünscht!

Am Ammersee ein Spaziergang oder eine Joggingrunde nach der Arbeit? Auspowern & Sauna im Sportstudio? Ein Tennismatch? Keine Lust zu kochen? Zahlreiche Restaurants befinden sich in unmittelbarer Gehdistanz!

Fragen Sie gerne an.

Wir freuen uns, Sie in Ihrem „Zuhause auf Zeit“ begrüßen zu dürfen.

"Temporary living" / 1 to max. 3 months.

Central, conveniently located, within walking distance of the lake Ammer , train S8 Munich-Herrsching.

5 furnished holiday apartments between 35 - 55m². Monthly flat rate depending on category/ pricing model. For example, here is a holiday apartment "Seespitz" with 35m² Price for 1 person from EUR 1,535.00 (if available). (Occupancy 2 people possible / corresponding surcharge!).

Detailed information about our 5 holiday apartments (description, pictures, price presentation, availability) directly on our website - www.bayern-ferien.com - under "TEMPORARY LIVING" (prices / conditions under PDF "Price structure 2024/2025").

If applicable. Our PDFs for "temporary living" (prices/categories) as well as our "apartment brochure" can also be seen in this ad!

No pets are allowed!

A walk or a jog at Lake Ammer after work? Working out & sauna in the gym? A tennis match? Don't feel like cooking? Numerous restaurants are within walking distance!

Feel free to ask. We look forward to welcoming you to your "temporary home".

Ausstattung

Alle Ferienwohnungen mit 2 Zimmer, Balkon bzw. Terrasse, Möblierung, Sofa, Bett. Bad mit Dusch-Badewanne bzw. Dusche, WC. Kostenloses Highspeed WLAN. SAT Flatscreen TV. Küche (Kochutensilien, 2er-Cerankochfeld, Kühlschrank, Geschirrspüler, Wasserkocher, Senseo-Kaffeepadmaschine, Toaster).

All holiday apartments with 2 rooms, balcony or terrace, furniture, sofa, bed. Bathroom with shower-bathtub or shower, toilet. Free high-speed WiFi. SAT flat screen TV. Kitchen (cooking utensils, 2-ring ceramic hob, refrigerator, dishwasher, kettle, Senseo coffee pad machine, toaster).

Weitere Ausstattung:

Balkon, Terrasse, Vollbad, Duschbad, Einbauküche

Sonstiges

Stamp Andreas

Baderstrasse 5

82211 Herrsching

Telefon: +49 (0) 8152 - 399 778

E-Mail: Stamp-Herrsching@t-online.de

USt.-IdNr: DE166786509

Verantwortlich für den Inhalt (gem. § 55 Abs. 2 RStV):

Andreas Stamp

Disclaimer – rechtliche Hinweise

§ 1 Warnhinweis zu Inhalten

Die kostenlosen und frei zugänglichen Inhalte dieser Webseite wurden mit größtmöglicher Sorgfalt erstellt. Der Anbieter dieser Webseite übernimmt jedoch keine Gewähr für die Richtigkeit und Aktualität der bereitgestellten kostenlosen und frei zugänglichen journalistischen Ratgeber und Nachrichten. Namentlich gekennzeichnete Beiträge geben die Meinung des jeweiligen Autors und nicht immer die Meinung des Anbieters wieder. Allein durch den Aufruf der kostenlosen und frei zugänglichen Inhalte kommt keinerlei Vertragsverhältnis zwischen dem Nutzer und dem Anbieter zustande, insoweit fehlt es am Rechtsbindungswillen des Anbieters.

§ 3 Urheber- und Leistungsschutzrechte

Die auf dieser Website veröffentlichten Inhalte unterliegen dem deutschen Urheber- und Leistungsschutzrecht. Jede vom deutschen Urheber- und Leistungsschutzrecht nicht zugelassene Verwertung bedarf der vorherigen schriftlichen Zustimmung des Anbieters oder jeweiligen Rechteinhabers. Dies gilt insbesondere für Vervielfältigung, Bearbeitung, Übersetzung, Einspeicherung, Verarbeitung bzw. Wiedergabe von Inhalten in Datenbanken oder anderen elektronischen Medien und Systemen. Inhalte und Rechte Dritter sind dabei als solche gekennzeichnet. Die unerlaubte Vervielfältigung oder Weitergabe einzelner Inhalte oder kompletter Seiten ist nicht gestattet und strafbar. Lediglich die Herstellung von Kopien und Downloads für den persönlichen, privaten und nicht kommerziellen Gebrauch ist erlaubt.

Die Darstellung dieser Website in fremden Frames ist nur mit schriftlicher Erlaubnis zulässig.

Lage

Herrsching am Ammersee befindet sich südwestlich von München im Landkreis Starnberg.

Entfernungen von Herrsching:

Autobahn A96 München-Lindau (Ausfahrt Inning) ca. 12 km

Sonderflughafen Oberpfaffenhofen: ca. 15 km

Flughafen München „Franz Josef Strauß“: ca. 75 km

Zugverbindung / Schnellbahn S8:

- Weßling (Sonderflughafen Oberpfaffenhofen): ca. 11 min

- Hauptbahnhof bzw. Marienplatz München: ca. 45 - 50 min

- Flughafen München „Franz Josef Strauß“: ca. 90min

Lage:

zentrumsnah, See Nähe, fußläufig Geschäfte des täglichen Bedarfs & Restaurants.

Viele Sport-, Freizeit-, Ausflugsangebote in der idyllischen Umgebung des Fünfseenlandes.

Herrsching at lake Ammer is located southwest of Munich in the district of Starnberg.

Distances from Herrsching:

Freeway A96 Munich-Lindau (exit Inning): approx. 12 km

Special airport Oberpaffenhofen/Weßling: approx. 15 km

Airport Munich "Franz Josef Strauß": approx. 75 km

Train connection / S8 rapid transit line:

- Weßling (special airport Oberpaffenhofen): approx. 11 min

- Munich main station or Marienplatz: approx. 45 - 50 min

- Munich Airport "Franz Josef Strauß": approx. 90min

Location:

Close to the centre, lake, shops for daily needs & restaurants within walking distance.

Many sports, leisure and excursion offers in the idyllic surroundings of the FIVE LAKES COUNTRY.

Infrastruktur:

Apotheke, Lebensmittel-Discount, Allgemeinmediziner, Kindergarten, Grundschule, Hauptschule, Realschule, Gymnasium, Gesamtschule, Öffentliche Verkehrsmittel

Exposé - Energieausweis

Energieausweistyp	Verbrauchsausweis
Erstellungsdatum	ab 1. Mai 2014
Endenergieverbrauch	101,60 kWh/(m²a)
Energieeffizienzklasse	D

Exposé - Galerie



FeWo / holiday flat "Ramsee"

Exposé - Galerie



FeWo / holiday flat "Wörthsee"



FeWo /holiday flat "Pilsensee"

Exposé - Galerie

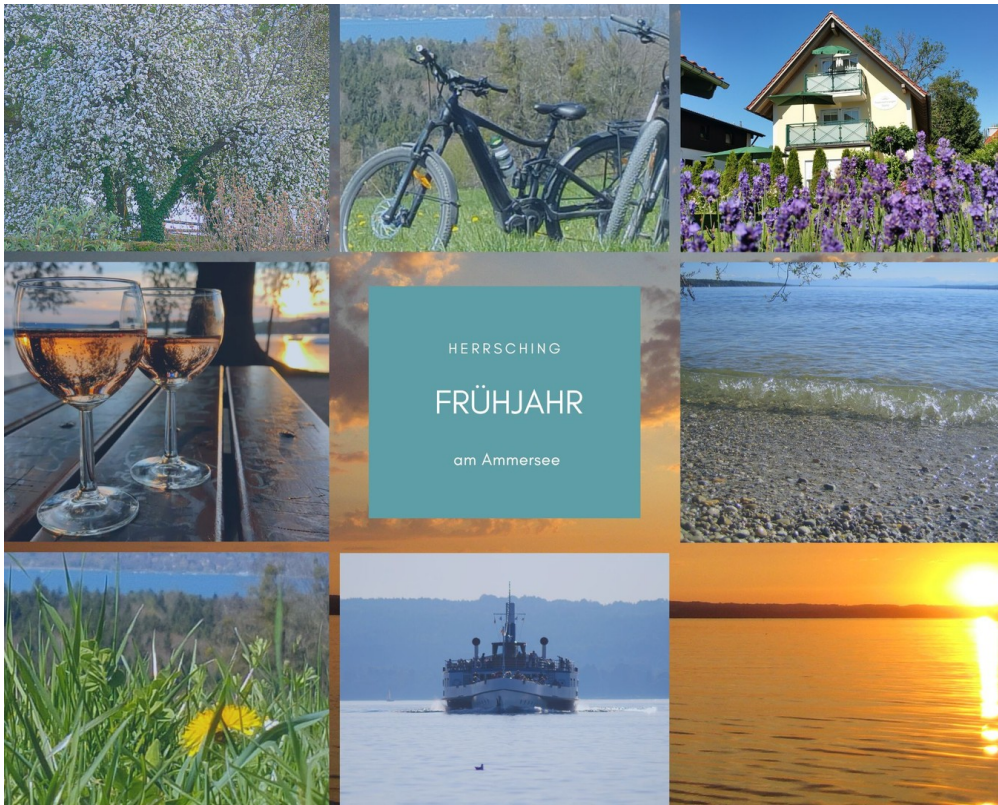


FeWo / holiday flat "Seewinkel"



FeWo / holiday flat "Seespitz"

Exposé - Galerie



Frühjahr / Springtime

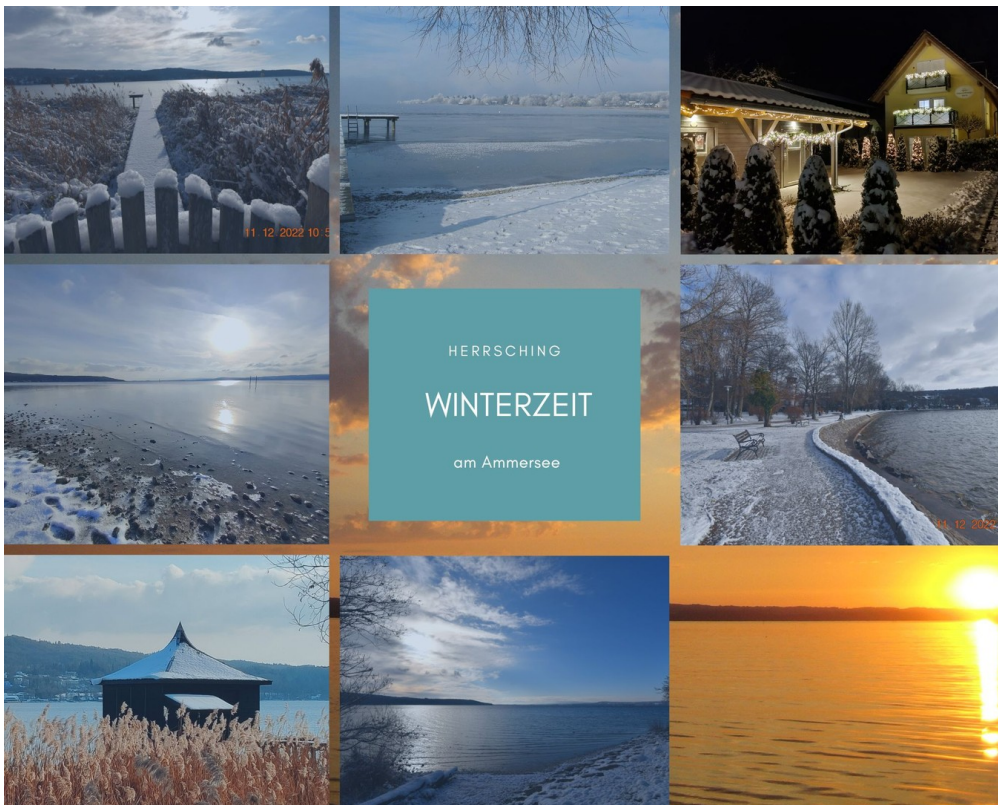


Sommer / Summertime

Exposé - Galerie



Herbst / Fall



Winter / Wintertime

Exposé - Galerie

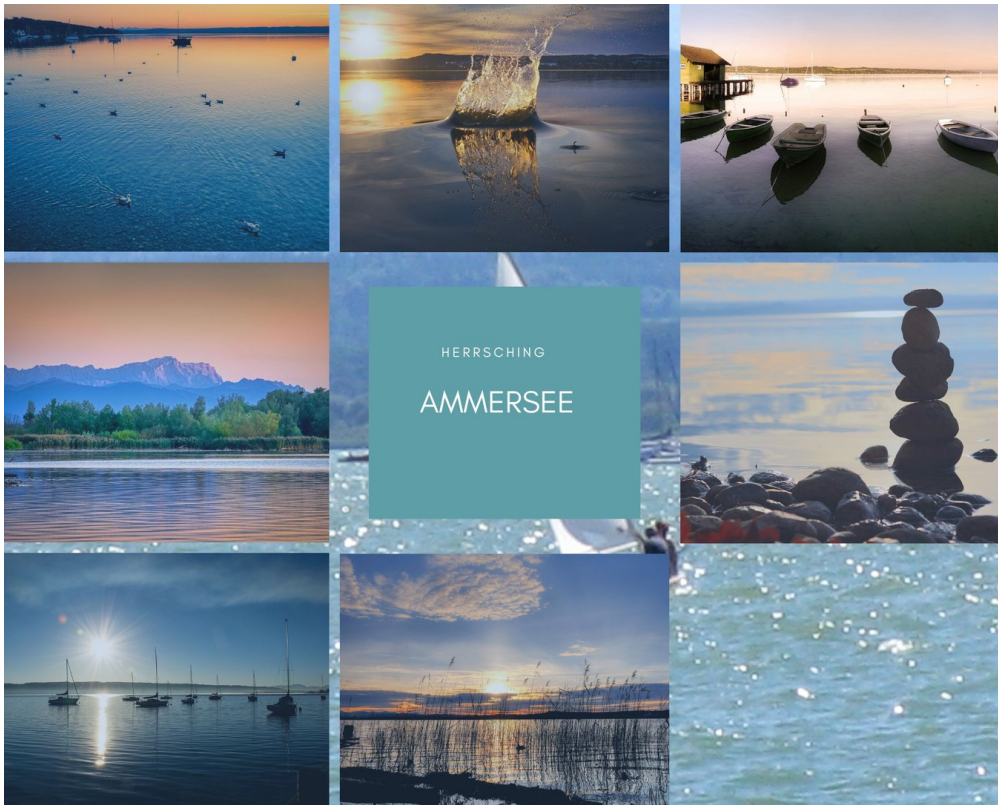


Herrsching



Dampfer / Lake Ammer boat trip

Exposé - Galerie



Ammersee / Lake Ammer

Exposé - Grundrisse



FeWo / holiday flat "Ramsee"



FeWo / holiday flat "Wörthsee"

Exposé - Grundrisse



FeWo /holiday flat "Pilsensee"



FeWo /holiday flat "Seewinkel"

Exposé - Grundrisse



FeWo /holiday flat "Seespitz"

Exposé - Anhänge

1. Broschüre/Brochure Apartment
2. Wohnen auf Zeit 2024/2025
3. Temporary Living 2024/2025



Ferienwohnungen Stamp



**FERIENWOHNUNGEN
& APARTEMENTS**

EINTRETEN, WOHLFÜHLEN, LEBEN

Urlaub, Geschäftsreise oder Langzeitmiete – unsere fünf modernen und individuellen Apartments bieten Ihnen ein „Zuhause-Gefühl!“

ZENTRAL, VERKEHRSGÜNSTIG, MODERN.

2011 erbaut, befindet sich Apartments Stamp in Herrsching am Ammersee.

Zentrale, fußläufige Lage und unmittelbare Nähe zu Deutschlands längster Binnenuferpromenade, wenige Gehminuten vom Endbahnhof der S8 München-Herrsching.

ENTFERNUNGEN:

A96 München-Lindau (Ausfahrt Inning) ca. 12 km

Sonderflughafen Oberpaffenhofen: ca. 15 km

Flughafen München „Franz Josef Strauß“: ca. 75 km

S-Bahn S8 nach Weßling (Sonderflughafen Oberpaffenhofen): ca. 11 min

S-Bahn S8 nach Hauptbahnhof - Marienplatz München: ca. 45-50 min

S-Bahn S8 nach Flughafen München „Franz Josef Strauß“: ca. 90 min

LAGE:

Ideal fußläufig gelegen in Zentrums-, Seenähe & Geschäfte des täglichen Bedarfs.

Viele Sport-, Freizeit-, Ausflugsangebote in der idyllischen Umgebung des Fünfseenlandes.



FERIENWOHNUNGEN
& APARTEMENTS STAMP



COME IN, FEEL GOOD, LIVE

Vacation, business trip or long-term rental - our five modern and individual apartments, offer you a "home-away-from-home" feeling!

CENTRAL, CONVENIENT, MODERN.

Built in 2011, Apartments Stamp is located in Herrsching am Ammersee.

Central, within walking distance and close to Germany's longest inland waterfront promenade, a few minutes walk from the terminus of the S8 Munich-Herrsching.

DISTANCES:

A96 Munich-Lindau (exit Inning) approx. 12 km

Special airport Oberpfaffenhofen: approx. 15 km

Airport Munich "Franz Josef Strauß": approx. 75 km

Memmingen airport approx. 92 km

S-Bahn S8 to Weßling (special airport Oberpfaffenhofen): approx. 11 min

S-Bahn S8 to Munich main station or Marienplatz: approx. 45-50 min

S-Bahn S8 to Munich Airport "Franz Josef Strauß": approx. 90 min

LOCATION:

Ideally located within walking distance to the center, lake & stores for daily needs.

Many sports, leisure, excursions in the idyllic surroundings of the Starnberg-five-lakes-country.

UNSERE FÜNF FERIEWOHNUNGEN

- Alle Ferienwohnungen sind Nichtraucherwohnungen
- Ausgelegt für bis zu max. 4 Personen (Erwachsene & Kinder)
- DTV - 4****Sterne-Kategorie zertifiziert (gültig bei einer Belegung mit 2 Personen)
- alle Fenster/Balkon- & Terrassentüren verfügen über Insektenschutz-Rollos
- kostenlose Internet-Nutzungsmöglichkeit über WLAN

RAMSEE



2-Zimmer-Apartment, ca. 55 qm
Terrasse ca. 18 qm
Barrierefrei

2-room apartment, approx. 55 sqm
Terrace about 18 sqm
Barrier-free

OUR FIVE HOLIDAY APARTMENTS

- All apartments are non-smoking apartments
- Designed for up to max. 4 people (adults & children)
- DTV - 4 **** star category certified (valid for an occupancy of 2 people)
- all windows / balcony & patio doors have insect protection roller blinds
- Free internet access via WLAN

WÖRTHSEE



2-Zimmer-Apartment, ca. 48 qm
Balkon ca. 10 qm
1. Obergeschoß (kein Aufzug)

2-room apartment, approx. 48 sqm
Balcony about 10 sqm
1st floor (no elevator)

PILSENSEE



2-Zimmer-Apartment, ca. 48 qm
Balkon ca. 10 qm
1. Obergeschoß (kein Aufzug)

2-room apartment, approx. 48 sqm
Balcony about 10 sqm
1st floor (no elevator)

SEESPITZ



2-Zimmer-Apartment, ca. 35 qm
Balkon ca. 3 qm
2. Obergeschoß (Mansarde, kein Aufzug)

2-room apartment, approx. 35 sqm
Balcony about 3 sqm
2nd floor (attic, no elevator)

SEEWINKEL



2-Zimmer-Apartment, ca. 35 qm
Balkon ca. 3 qm
2. Obergeschoß (Mansarde, kein Aufzug)

2-room apartment, approx. 35 sqm
Balcony about 3 sqm
2nd floor (attic, no elevator)

FÜR URLAUBSGÄSTE

Gastfreundschaft erleben! Machen Sie doch einfach Urlaub am Ammersee.

RAUS IN DIE NATUR? LUST AUF SEE?

Dann ist der Ammersee genau das richtige! Von Erholung über Sport bis hin zu kulinarischen Köstlichkeiten bietet die Ammersee-Region jede Menge Abwechslung und vor allem Spaß. Egal ob auf alleiniger Entdeckungs-Tour, zu zweit oder mit der Familie.

KLARES WASSER, SCHÖNE LANDSCHAFT UND ZEIT FÜR ENTSPANNUNG:

Mit einem See-Urlaub am Ammersee verabschieden Sie sich für ein paar Tage aus dem Alltag und genießen Freiheit am Wasser. Der hohe Freizeitwert der Ammersee-Region macht diese zu einem beliebten Urlaubsziel – nicht nur bei Urlaubern aus Bayern.

WANDERN. JOGGEN. BIKEN. SCHWIMMEN. SIGHTSEEING

EINE AUSGEZEICHNETE FERIENREGION:

Durch seine Lage ist der Ammersee besonders bei Naturfreunden sehr beliebt. Aber auch zahlreiche Freizeit- wie Urlaubsangebote und die ideale mittige Lage zwischen München und den bayerischen Alpen, ziehen Urlauber an die Ufer des Sees. Ob für ein langes Wochenende, oder eine ganze Woche, oder mehr ...





FOR VACATION GUESTS

Experience hospitality! Why not take a vacation at the Ammersee?

OUT INTO NATURE? FANCY THE LAKE?

Then the Ammersee is just the right place! From recreation to sports to culinary delights, the Ammersee region offers plenty of variety and, above all, fun. Whether on a solo discovery tour, as a couple or with the family.

CLEAR WATER, BEAUTIFUL SCENERY AND TIME FOR RELAXATION:

With a lake vacation at the Ammersee, you say goodbye to everyday life for a few days and enjoy freedom on the water. The high recreational value of the Ammersee region makes it a popular vacation destination - and not only among vacationers from Bavaria.

HIKING. JOGGING. BIKING. SWIMMING. SIGHTSEEING

AN EXCELLENT VACATION REGION:

Due to its location, the Ammersee is particularly popular with nature lovers. But also numerous leisure and vacation offers and the ideal central location between Munich and the Bavarian Alps, attract vacationers to the shores of the lake. Whether for a long weekend, or a whole week, or more ...

FÜR BUSINESS-GÄSTE

Mobilität und Flexibilität, das sind die Schlagworte des heutigen Berufslebens.

APPARTEMENTS STAMP IN HERRSCHING AM AMMERSEE, BIETET DIE ERSTKLASSIGE ALTERNATIVE ZUM HOTEL.

Zentrale fußläufige Lage, zahlreiche Geschäfte des täglichen Bedarfs, verkehrsgünstige Lage, Nähe zu öffentlichen Verkehrsmitteln (S8), hoher Freizeitwert am Ammersee, niveauvolle Ausstattung der Wohnappartements.

„Einen längeren beruflichen Aufenthalt mit Urlaubsfeeling kombinieren?“

EINTRETEN, WOHLFÜHLEN, LEBEN





FOR BUSINESS GUESTS

Mobility and flexibility, these are the keywords of today's professional life.

APPARTEMENT STAMP IN HERRSCHING AM AMMERSEE, OFFERS THE FIRST-CLASS ALTERNATIVE TO A HOTEL.

Central location within walking distance, numerous stores for daily needs, convenient location, proximity to public transport (S8), high recreational value at the Ammersee, high-standard furnishings of the residential apartments.

"Combining a longer professional stay with a vacation feeling?"

COME IN, FEEL GOOD, LIVE

ALLES FÜR AKTIV URLAUBER UND FEIERABEND SPORTLER

Die nähere und weitere Region um den Ammersee ist vielfältig und hält mit den schönsten Ecken für jeden Geschmack etwas bereit.

Wunderschöne türkisblaue Seen, abwechslungsreiche Wälder, hügelige Voralpenlandschaft, die nahen Alpen, Biergärten, kurz die perfekte Kombination zwischen Entdecken, Entspannung und dem gewissen Kick.

MÖGLICH IST FAST ALLES: AN LAND, ZU WASSER UND IN DER LUFT.

- Königliche Schlösser & Burgen
- Zahlreich Museen (Indoor / Outdoor)
- Bayerische Alpen & Deutschlands höchster Berg die Zugspitze
- Wandern & Radfahren
- Wassersport wie Schwimmen, Segeln, Windsurfen, Kiten, Stand up paddling
- Entspannung, Yoga, Pilates, Kraftsport, Ausdauersport – Sportstudio Herrsching
- Tennis, Squash
- Golf - zahlreiche Golfplätze im Umkreis von Herrsching
- Laufsport, Jogging, Nordic-Walking-Park mit 280 km beschilderte Wege
- Wellness
- Städtetrip
- Schifffahrt oder Schaufelrad-Dampfer-Fahrt auf Ammersee & Starnberger See





© gwt Starnberg GmbH - Jan Greune

EVERYTHING FOR ACTIVE VACATIONERS AND AFTER-WORK ATHLETES

The near and far region around the Ammersee is diverse and holds with the most beautiful corners for every taste.

Beautiful turquoise lakes, varied forests, hilly pre-Alpine landscape, the nearby Alps, beer gardens, in short, the perfect combination between discovery, relaxation and that certain thrill.

ALMOST EVERYTHING IS POSSIBLE: ON LAND, ON WATER AND IN THE AIR.

- Royal castles & palaces
- Numerous museums (indoor / outdoor)
- Bavarian Alps & Germany's highest mountain the Zugspitze
- Hiking & biking
- Water sports like swimming, sailing, windsurfing, kiting, stand up paddling
- Relaxation, yoga, pilates, weight training, endurance sports - Fitness Studio Herrsching
- Tennis, squash
- Golf - numerous golf courses in the vicinity of Herrsching
- running, jogging, Nordic walking park with 280 km of signposted trails
- wellness
- city trip
- Boat trip or paddle wheel steamer trip on Ammersee & Lake Starnberg



Ferienwohnungen Stamp



Herr Andreas Stamp
Baderstrasse 5
82211 Herrsching
Tel.: +49 (0)8152 / 399 778

www.Ferienwohnungen-Stamp.de



Apartment / Ferienwohnungen Stamp Herrsching „Wohnen auf Zeit“ – Winterhalbjahr 2024/2025

Smart, günstig. Die perfekte Lösung für all diejenigen, die es für eine gewisse Zeit, ein Projekt oder als Zwischenlösung während der Wohnungssuche nach Herrsching zieht. Wir möchten Ihnen den Start erleichtern und bieten Ihnen unsere **möblierten Apartments** provisionsfrei, in zwei Kategorien und drei Preismodellen an, aus denen Sie Ihre Wahl treffen können.

Langzeitaufenthalt ab 1 bis max. 5 Monate	Kategorie 1: Apartment 2-Zimmer Terrasse oder Balkon Erdgeschoß / Obergeschoß ca. 48-55 qm	Kategorie 2: Apartment 2-Zimmer Balkon 2. Obergeschoß ca. 35 qm	PKW-Stellplatz
„BASIC“ 1/2/3/4/5	1.745,00 € Monat / 1 Person <i>(Aufpreis 2. Person € 310,00 Monat)</i>	1.435,00 € Monat / 1 Person <i>(Aufpreis 2. Person € 310,00 Monat)</i>	2,50 € pro Tag ⁸
„PLUS“ 1/2/3/4/6	1.845,00 € Monat / 1 Person <i>(Aufpreis 2. Person € 445,00 Monat)</i>	1.535,00 € Monat / 1 Person <i>(Aufpreis 2. Person € 445,00 Monat)</i>	2,50 € pro Tag ⁸
„COMFORT“ 1/2/3/4/7	1.950,00 € Monat / 1 Person <i>(Aufpreis 2. Person € 525,00 Monat)</i>	1.640,00 € Monat / 1 Person <i>(Aufpreis 2. Person € 525,00 Monat)</i>	2,50 € pro Tag ⁸

- die angegebenen Preise gelten je Monat. Grundpreis für 1 Person je Monat. Aufpreis für zusätzliche 2. Person je Monat. Der Mindestaufenthalt beträgt 1 Monat. Ein Aufenthalt ist bis zu längstens 5 Monate möglich.
- zzgl. einmalig Endreinigung 160,00 €
- zzgl. Mietkaution im Umfang einer Monatsmiete (wird nach Abreise & ordnungsgemäßem hinterlassen des Apartments erstattet)
- die 1. Monatsmiete inkl. Endreinigung und Mietkaution sind vor Anreise bzw. Einzug zur Zahlung fällig. Die weiteren Monatsmieten sind für jeden Kalendermonat im Voraus (Ende Vormonat) zu zahlen
- Paket **„BASIC“**: inkl. 14-tägig Zwischenreinigung
(hier ist keine Wäsche wie *Bettwäsche/Badwäsche/Küchenwäsche* enthalten, diese stellt der Mieter selber)
- Paket **„PLUS“**: 14-tägig Zwischenreinigung & Wechsel der Bettwäsche (2 x Hand-/Badetuch /Küchenwäsche im Preis enthalten)
- Paket **„COMFORT“**: 7-tägig Zwischenreinigung & Wechsel der Badwäsche (1 x Hand-/Badetuch) /Küchenwäsche.
14-tägig Bettwäsche-Wechsel (Bettwäsche/Badwäsche/Küchenwäsche im Preis enthalten)
- PKW-Außenstellplatz je 1x pro Wohnung verfügbar. Parken auf eigene Haftung / es entsteht kein Verwahrungsvertrag

Optional können folgende Leistungen hinzugebucht werden:

- Handtuch / Duschtuch / Badevorlage (je Stück EUR 2,00)
- Bettwäschewechsel wöchentlich (Bett neu beziehen inkl. Bettwäsche, je Bett EUR 24,00)

Alle aufgeführten Preise beinhalten:

- Kostenloses High-Speed-WLAN
- Preise inkl. Mehrwertsteuer 7%
- Preise inkl. Nebenkosten (Heizung, Wasser, Strom, Müllgebühren)
- Küchenzeile bestückt mit Kochutensilien zur Selbstversorgung
- Wohnbereich mit Sofa, Beistelltisch
- SAT Flat-Screen-TV, DAB-Radio
- Stauraum / Ablagefächer
- bequeme Betten

- modernes Bad mit Dusch-Badewanne oder Dusche, WC, Handtuchrockner, Föhn, großer Spiegel
- Waschmaschine / Wäschetrockner im Haus (gegen Gebühr)
- Bügelbrett und Bügeleisen im Haus

Die angegebenen Preise beziehen sich ausschließlich auf das Winterhalbjahr mit Beginn ab dem 02. November 2024 bis maximal 12. April 2025 für eine außertouristische Vermietung (Wohnen auf Zeit).

Eine Änderung der beschriebenen Leistungen wie eine Preisänderung behalten wir uns vor.

Unter der Internetseite „ www.Bayern-Ferien.com „ sind alle fünf Apartments (Ferienwohnungen) detailliert mit Beschreibung, Bilder, Impressionsvideo dargestellt.

Lage:

Ideal kurze fußläufige Lage zu Ortszentrum, S-Bahnlinie S8, See & Geschäfte des täglichen Bedarfs. Viele Sport-, Freizeit-, Ausflugsangebote direkt in Herrsching wie in der idyllischen Umgebung des Fünfseenlandes.

Entfernungen von Herrsching aus:

Autobahn A96 München-Lindau (Ausfahrt Inning) ca. 12 km

Sonderflughafen Oberpfaffenhofen: ca. 15 km

Flughafen München „Franz Josef Strauß“: ca. 75 km

S-Bahnlinie S8 nach Weßling (Sonderflughafen Oberpfaffenhofen): ca. 11 min

S-Bahnlinie S8 nach Hauptbahnhof - Marienplatz München: ca. 45 - 50 min

S-Bahnlinie S8 nach Flughafen München „Franz Josef Strauß“: ca. 90min

Bei Interesse oder für Fragen stehen wir Ihnen gerne telefonisch oder per Mail zur Verfügung.

Andreas Stamp Ferienwohnungen

Baderstrasse 5

82211 Herrsching am Ammersee

Tel.: 0049 (0) 8152 399 778

Mail: Stamp-Herrsching@t-online.de

www.Bayern-Ferien.com





Apartment / Holiday apartments Stamp Herrsching "Temporary living" – winter half year 2024/2025

Smart, affordable. The perfect solution for all those who are drawn to Herrsching for a certain period of time, a project or as an interim solution while looking for a flat. We would like to make it easier for you to get started and offer you our furnished flats commission-free, in two categories and three price models from which you can make your choice.

Long-term stay from 1 up to max. 5 months	Category 1: Apartment 2-room Terrace or balcony ground floor / upper floor approx. 48-55 sqm	Category 2: Apartment 2-room Balcony 2nd upper floor approx. 35 sqm	Car parking space
„BASIC“ 1 / 2 / 3 / 4 / 5	1.745,00 € month / 1 person <i>(Surcharge 2. person € 310,00 month)</i>	1.435,00 € month / 1 person <i>(Surcharge 2. person € 310,00 month)</i>	2,50 € per day ⁸
„PLUS“ 1 / 2 / 3 / 4 / 6	1.845,00 € month / 1 person <i>(Surcharge 2. person € 445,00 month)</i>	1.535,00 € month / 1 person <i>(Surcharge 2. person € 445,00 month)</i>	2,50 € per day ⁸
„COMFORT“ 1 / 2 / 3 / 4 / 7	1.950,00 € month / 1 person <i>(Surcharge 2. person € 525,00 month)</i>	1.640,00 € month / 1 person <i>(Surcharge 2. person € 525,00 month)</i>	2,50 € per day ⁸

- 1 the prices shown are per month. Basic price for 1 person per month. Surcharge for additional 2nd person per month. The minimum stay is 1 month. A stay of up to 5 months is possible.
- 2 plus one-time final cleaning 160,00 €
- 3 plus rental deposit of one month's rent (will be refunded after departure & proper leaving of the flat)
- 4 The 1st month's rent incl. final cleaning and rent deposit are due for payment before arrival or move-in. The further monthly rents are to be paid for each calendar month in advance (end of previous month).
- 5 Package **"BASIC"**: incl. 14-day interim cleaning
(Laundry such as bed linen/bath linen/kitchen linen is not included here; the tenant provides these himself)
- 6 Package **"PLUS"**: 14-day interim cleaning & change of bed linen (2 x hand-/bath towels /kitchen linen included in the price)
- 7 Package **"COMFORT"**: 7-day interim cleaning & change of bathroom linen (1 x hand-/bath towel)/kitchen linen.
Bed linen change every 14 days (bed linen/bath linen/kitchen linen included in the price)
- 8 outside parking spaces available, 1x per flat. Parking at your own liability / no custody contract is created.

The following services can be booked optionally:

- Towel / shower towel / bath mat (EUR 2,00 each)
- Bed linen changed weekly (make new bed including bed linen, EUR 24,00 per bed)

All prices listed include:

- Free high-speed WLAN
- Prices incl. VAT 7%
- Prices incl. additional costs (heating, water, electricity, garbage fees)
- Kitchenette equipped with cooking utensils for self-catering
- Living area with sofa, side table, armchair
- SAT flat-screen-TV, DAB-Radio
- Storage space / storage compartments

- comfortable beds
- modern bathroom with shower-bathtub or shower, WC, towel dryer, hairdryer, large mirror
- Washing machine / tumble dryer in the house (for a fee)
- Ironing board and iron in the house

The prices quoted refer exclusively to the winter half-year starting on 02. November 2024 and ending on 12. April 2025 for non-tourist rentals (temporary accommodation).

We reserve the right to change the described services and prices.

Under the website „ www.Bayern-Ferien.com „all five apartments (vacation homes) are presented in detail with description, pictures, impression video.

Location:

Ideal short walking distance to town center, S-Bahn line S8, lake & stores for daily needs. Many sports, leisure, excursion offers directly in Herrsching as in the idyllic surroundings of the five-lake country.

Distances from Herrsching:

Freeway A96 Munich-Lindau (exit Inning) approx. 12 km

Special airport Oberpfaffenhofen: approx. 15 km

Airport Munich "Franz Josef Strauß": approx. 75 km

Fast train line S8 to Weßling (special airport Oberpfaffenhofen): approx. 11 min

Fast train line S8 to Munich main station - Marienplatz: approx. 45 - 50 min

Fast train line S8 to Munich Airport "Franz Josef Strauß": approx. 90min

If you are interested or have any questions, please do not hesitate to contact us by phone or e-mail.

Andreas Stamp Ferienwohnungen / vacation apartments

Baderstrasse 5

82211 Herrsching

Tel.: 0049 (0) 8152 399 778

Mail: Stamp-Herrsching@t-online.de

www.Bayern-Ferien.com

