

# Exposé

## Mehrfamilienhaus in Lindau

### Wunderschönes Haus in Toplage Lindau / Wannental ( Bodensee ) ( PREIS VB )



Objekt-Nr. OM-193769

### Mehrfamilienhaus

Verkauf: **1.990.000 €**

Telefon: 0172 7677545

Bantingstraße 1  
88131 Lindau  
Bayern  
Deutschland

Grundstücksfläche	724,00 m <sup>2</sup>	Übernahme	Nach Vereinbarung
Etagen	3	Zustand	renoviert
Zimmer	6,00	Garagen	1
Wohnfläche	263,00 m <sup>2</sup>	Heizung	Zentralheizung

# Exposé - Beschreibung

## Objektbeschreibung

Wunderschönes Haus in Lindau / Wannental zu verkaufen.

Schönes freistehendes Einfamilienhaus / Mehrfamilienhaus.

-von Privat-

-kein Makler-

Neuwertiges Haus, sehr gepflegt, mit hochwertiger Ausstattung wird zum Verkauf angeboten.

Wann dieses Haus bezugsfrei ist wäre verhandelbar.

Zu den Zimmern :

Whg01 : 67,38 qm

Whg02: 117,51qm

Whg03:78,75qm

Großzügiges Wohn-Esszimmer mit offener großer Einbauküche inkl. Elektrogeräten.

Auf ca. 263,00qm Wohnfläche befinden, sich insg. 3 Etagen. In der jeder Etage befindet sich ein Badezimmer und Schlafräume. Alle Räume sind sehr geräumig und bieten massig Platz für Ihre Bedürfnisse.

Ein großzügiger Balkon ist auf der 2. Etage vorhanden. Zusätzlich auch im EG eine sehr große Terrasse.

Garage ( im Kaufpreis inkl.)

Eine Garage /Doppelgarage 42qm Außenfläche / Innenfläche 36qm wurde auch im Oktober neu gebaut und bietet somit reichlich Platz für mind. 2 Fahrzeuge.

## Ausstattung

Renovierungen :

Im OKTOBER2020 wurde die komplette Fassade neu gerichtet, das Dach und alle Fenster wurden an dem Haus erneuert. Die Isolierung im kompletten Haus ebenfalls.

Nach Absprache kann dann auch die komplette Möblierung im Haus übernommen werden.

### **Fußboden:**

Laminat, Fliesen

### **Weitere Ausstattung:**

Balkon, Terrasse, Wintergarten, Keller, Duschbad, Sauna, Einbauküche, Gäste-WC

## Sonstiges

Der Kaufpreis beträgt

>>>> 2.075.000EUR <<<< Jedoch ist der Kaufpreis VB.

Das Haus steht Ihnen sofort ab Kauf zur Verfügung. ( Wohnbereit)

## Lage

Lage:

Schöne, ruhige und sonnige Lage. Ca. 5 Min zum Lindaupark entfernt (mit dem Auto)

See und Bergsicht vorhanden

**Infrastruktur:**

Apotheke, Lebensmittel-Discount, Öffentliche Verkehrsmittel

# Exposé - Galerie



# Exposé - Galerie



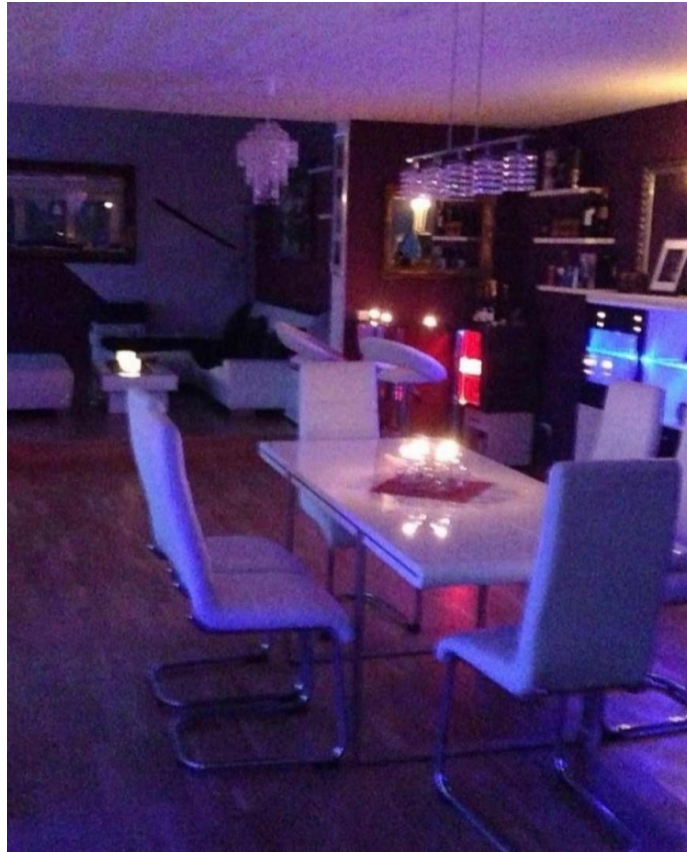
# Exposé - Galerie



# Exposé - Galerie



# Exposé - Galerie

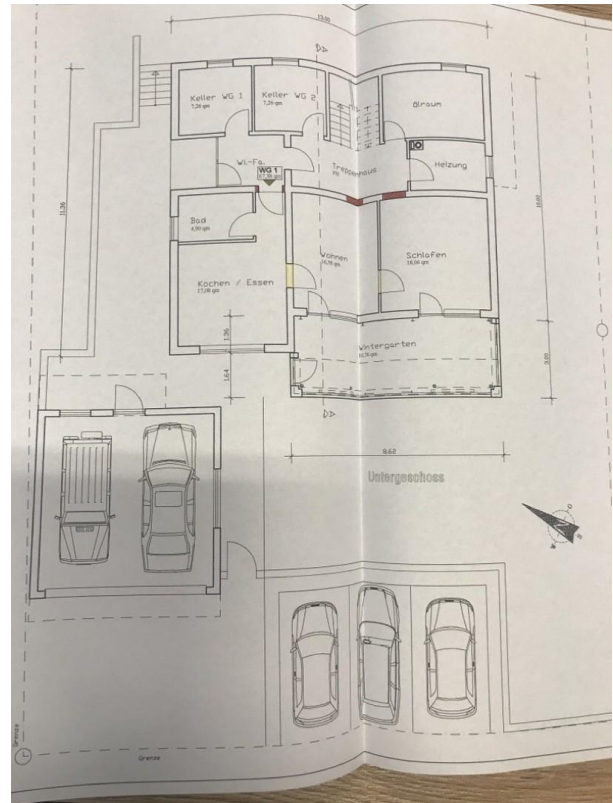




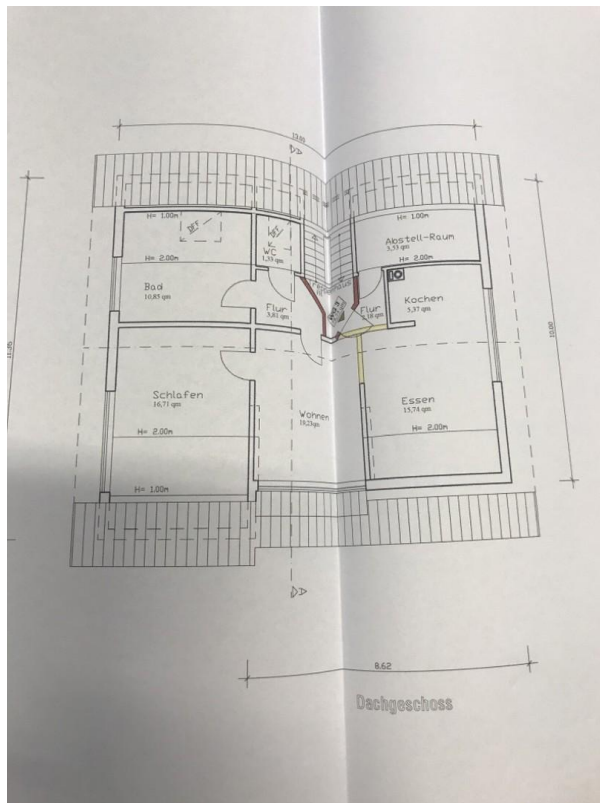
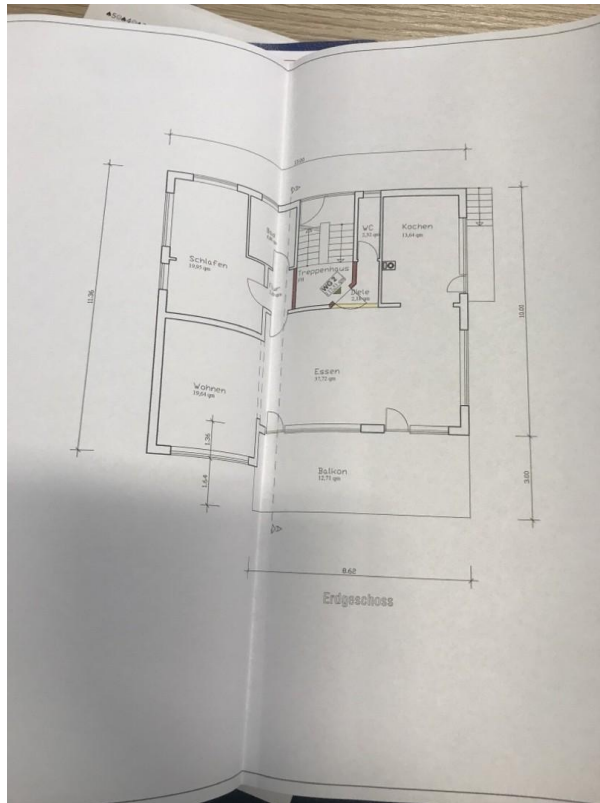
# Exposé - Galerie



# Exposé - Galerie



# Exposé - Galerie



# Exposé - Galerie

