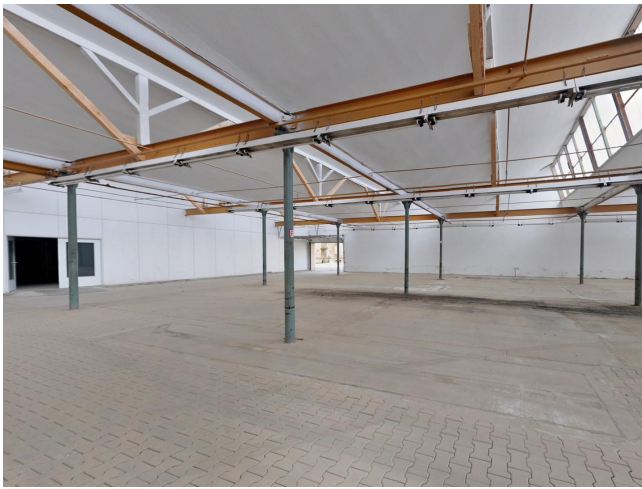


# Exposé

## Halle in Gera

**Lager, Halle, Produktion, Büro, teilbar 250 bis 7.000qm,  
mit großer Parkfläche**



Objekt-Nr. OM-197078

### Halle

Vermietung: **auf Anfrage + NK**

Telefon: 0176 61594001

Zoitzstraße 3  
07551 Gera  
Thüringen  
Deutschland

Grundstücksfläche	30.000,00 m <sup>2</sup>	Gesamtfläche	15.000,00 m <sup>2</sup>
Etagen	1	Lager-/Prod.fläches	12.000,00 m <sup>2</sup>
Übernahme	sofort	Freifläche	30.000,00 m <sup>2</sup>

# Exposé - Beschreibung

## Objektbeschreibung

Wir bieten Flächen in Gera.

- Lager, Produktion, Büro
- großer asphaltierter Außenbereich
- Ausbau nach Ihren Wünschen möglich (z.B. Heizung, WC, Büro etc.)
- Ebenerdig mit Rolltor / Tor ....
- Parkplätze für Mitarbeiter und Kunden
- Ganztägige LKW Belieferung möglich
- Lichtdurchflutete Halle

Verfügbare Flächen

Derzeit Flächen bis 10.000 m<sup>2</sup> verfügbar.

Fläche teilbar: ab 250 m<sup>2</sup>

Grundstück: 36.000,00 m<sup>2</sup>

Alle Medien wie Wasser, Abwasser und Gas sowie Internet liegen an. Eine Videoüberwachung des Geländes ist installiert und kann mitgenutzt werden.

Die Hallenflächen dienen hauptsächlich als Gewerbe- bzw. Lagerflächen, werden aber auch zu Bürozwecken genutzt. In dem Gebäudekomplex sind umfangreiche Sanierungs- und Modernisierungsarbeiten ausgeführt worden. Moderne Sanitäreinrichtungen (Damen und Herren WC sowie moderne Duschen) sind in den Hallenbereichen integriert.

Die zur Verfügung stehende Gesamtfläche ist untergliedert in einzelne Bereiche. Diverse Trennwände können in vorhandener Form genutzt, oder flexibel entsprechend dem Bedarf verändert werden.

Stellplätze stehen im ausreichenden Maße zur Verfügung. Die vorhandenen Freiflächen sind befestigt (ca. 8.000 m<sup>2</sup>). Ebenso sind Be- und Entladezonen vorhanden.

Der Winterdienst sowie die Landschaftspflege sind gesichert.

Alle Flächen sind einzeln anmietbar, können jedoch kombiniert oder zusammen angemietet werden.

## Ausstattung

Objektart: Industriehalle

Anzahl der Parkflächen: 80

Heizungsart: Zentralheizung

Bodenbelastung: 2.000,00 kg/m<sup>2</sup>

Stromanschluss(kVA): 680 kVA

Bodenbelag: Beton, Estrich, z.T. Epoxydharz (u.a.)

Hallen-/Geschosshöhe: 6,00 m

Stützenraster: 6,0m\* 7,0m)

Weitere Details unter [www.spinnery.de](http://www.spinnery.de)

## Sonstiges

Besichtigung persönlich oder per Foto/Video möglich.

## Lage

Adresse

Hinter der Zoitzmühle /  
Zoitzstraße 3

07551 Gera Liebschwitz

Thüringen / Deutschland

in südlicher Richtung von Gera, unweit der Bundesstr. B 92 Gera-Greiz

Die Zufahrt erfolgt über eine eigene Straße

(auch für den Schwerlast-transport ausgelegt)

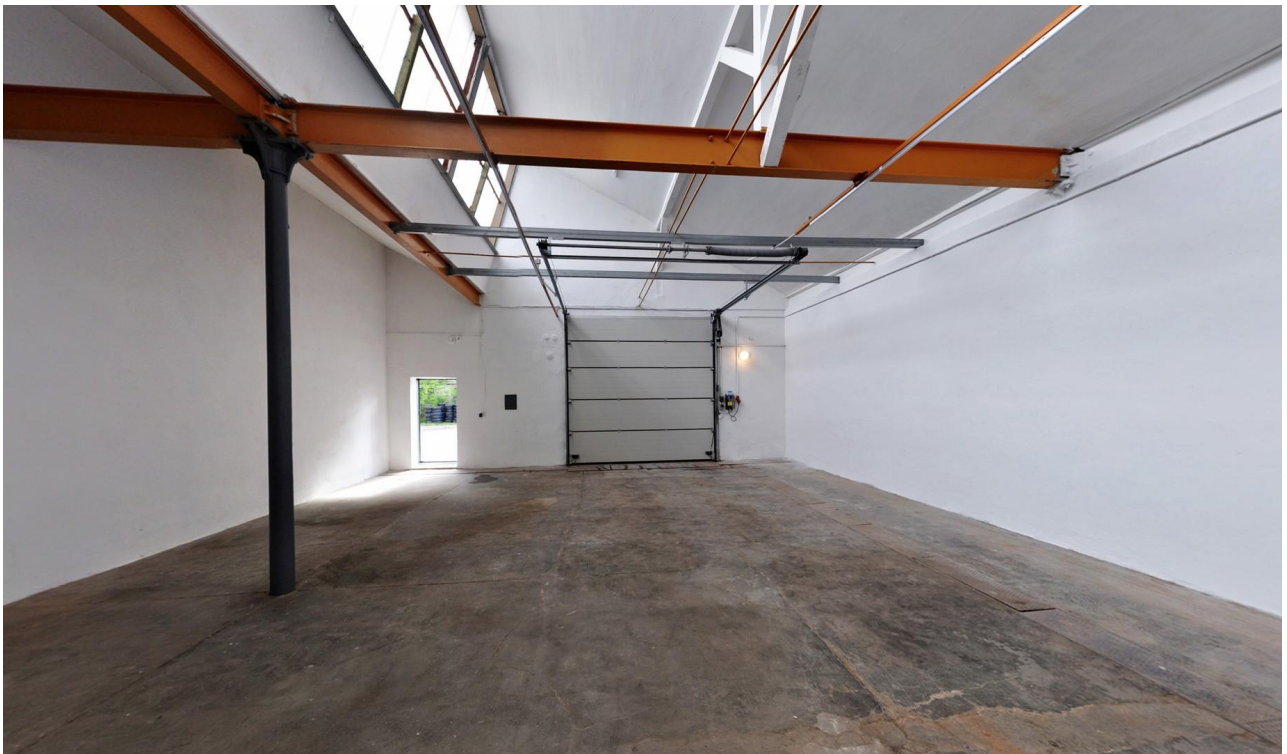
Fußweg zu ÖPNV: 10 Min.

Fahrzeit z. Hpt-Bhf: 20 Min.

Fahrzeit z. nächst. BAB: 15 Min.

Fahrzeit z. Flughafen: 25 Min.

# Exposé - Galerie



# Exposé - Galerie





# Exposé - Galerie



# Exposé - Galerie





# Exposé - Galerie

