

Exposé

Bürofläche in Bous

Barrierefreie Büro- oder Praxisräume Bous in zentraler Lage gegenüber Ärztehaus & Apotheke

ZU VERMIETEN

**Büroräume
Praxisräume**



**Mehr Infos unter:
0151 / 5473 0043**

Objekt-Nr. OM-197852

Bürofläche

Vermietung: **900 € + NK**

66359 Bous
Saarland
Deutschland

Baujahr	1964	Übernahme	Nach Vereinbarung
Etagen	1	Zustand	Neuwertig
Energieträger	Gas	Etage	Erdgeschoss
Nebenkosten	60 €	Büro-/Praxisfläche	100,00 m ²
Heizkosten	140 €	Gesamtfläche	100,00 m ²
Summe Nebenkosten	200 €	Heizung	Zentralheizung
Mietsicherheit	2.000 €		

Exposé - Beschreibung

Objektbeschreibung

Die Büro- oder Praxisräume befinden sich im Erdgeschoß und sind barrierefrei zu erreichen.

Insgesamt stehen 5 Räume zur Verfügung. Sollten Sie eher weniger Zimmer benötigen, dafür aber größere Einheiten vorteilhafter für Sie sein, ist dies auch möglich.

Darüber hinaus ist eine Küche vorhanden, in der auch Speisen zubereitet werden können. Diese kann vom Vermieter übernommen werden.

Das Bad ist zusätzlich mit einem Urinal ausgestattet.

Ein kleiner Garten mit Terrasse macht angenehme Mittagspausen möglich.

Ausstattung

- helle mit Tageslicht durchflutete Räume
- hochwertige Bodenfliesen
- WC plus Urinal
- Gartenmitbenutzung möglich
- barrierefrei
- Netzwerkverkabelung
- perfekte Verkehrsanbindung mit Auto, Bus & Bahn
- öffentliche Parkmöglichkeiten vorhanden
- 2 private Stellplätze können zusätzlich angemietet werden

Fußboden:

Fliesen

Weitere Ausstattung:

Terrasse, Garten, Keller, Einbauküche, Gäste-WC, Barrierefrei

Lage

Das Gebäude befindet sich in zentraler Lage optimal in direkter Nachbarschaft eines Ärztehauses und einigen anderen niedergelassenen Ärzten:

- Gemeinschaftspraxis mit 5 Ärzten (Allgemeinmedizin/Homöopathie/Gynäkologie/Reisemedizin/Betriebsmedizin)
- zwei weitere Hausarztpraxen
- Orthopädie-Praxis
- Gynäkologie-Praxis
- Zahnarzt-Praxis
- 1 Apotheke

Sehr gute Verkehrsanbindung mit öffentlichen Verkehrsmitteln (Bus & Bahn).

Die Gemeinde Bous liegt verkehrstechnisch perfekt genau zwischen den Autobahnanschlüssen A620 und A8.

Einkäufe, Mittagstisch und sonstige Erledigungen des täglichen Bedarf sind für Sie und Ihre Mitarbeiter jederzeit möglich, da die Räume sich in einer verkehrsberuhigten Geschäftsstraße befinden, wo alles fußläufig erreichbar ist.

Infrastruktur:

Apotheke, Lebensmittel-Discount, Allgemeinmediziner, Kindergarten, Grundschule, Hauptschule, Realschule, Gesamtschule, Öffentliche Verkehrsmittel

Exposé - Galerie



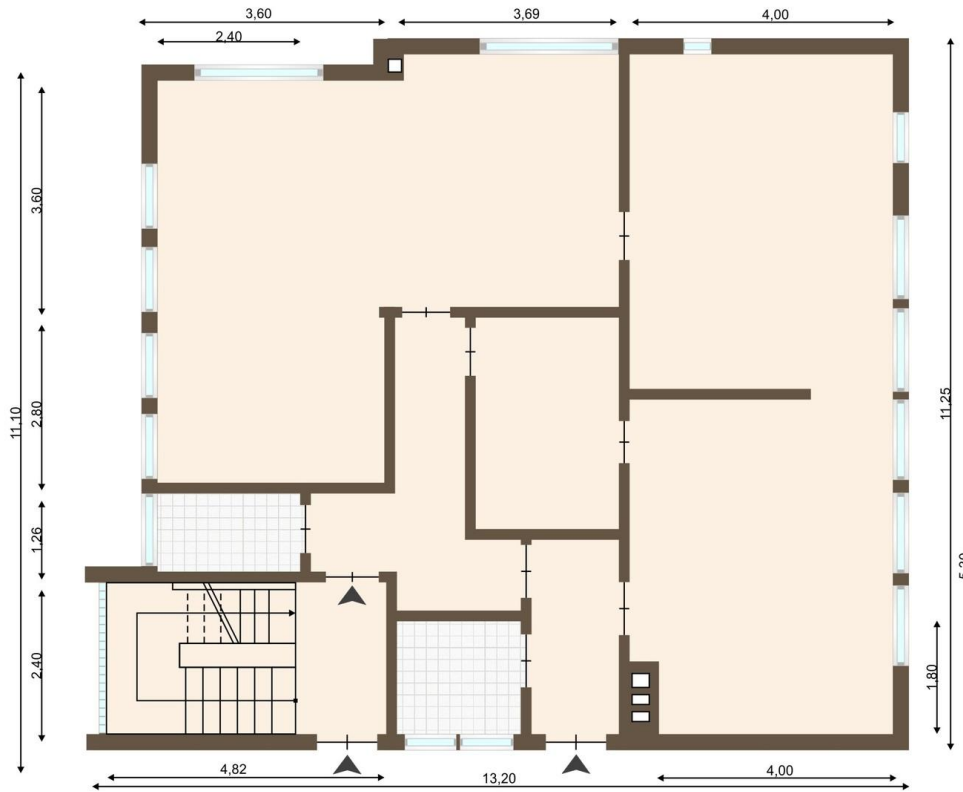
Exposé - Galerie



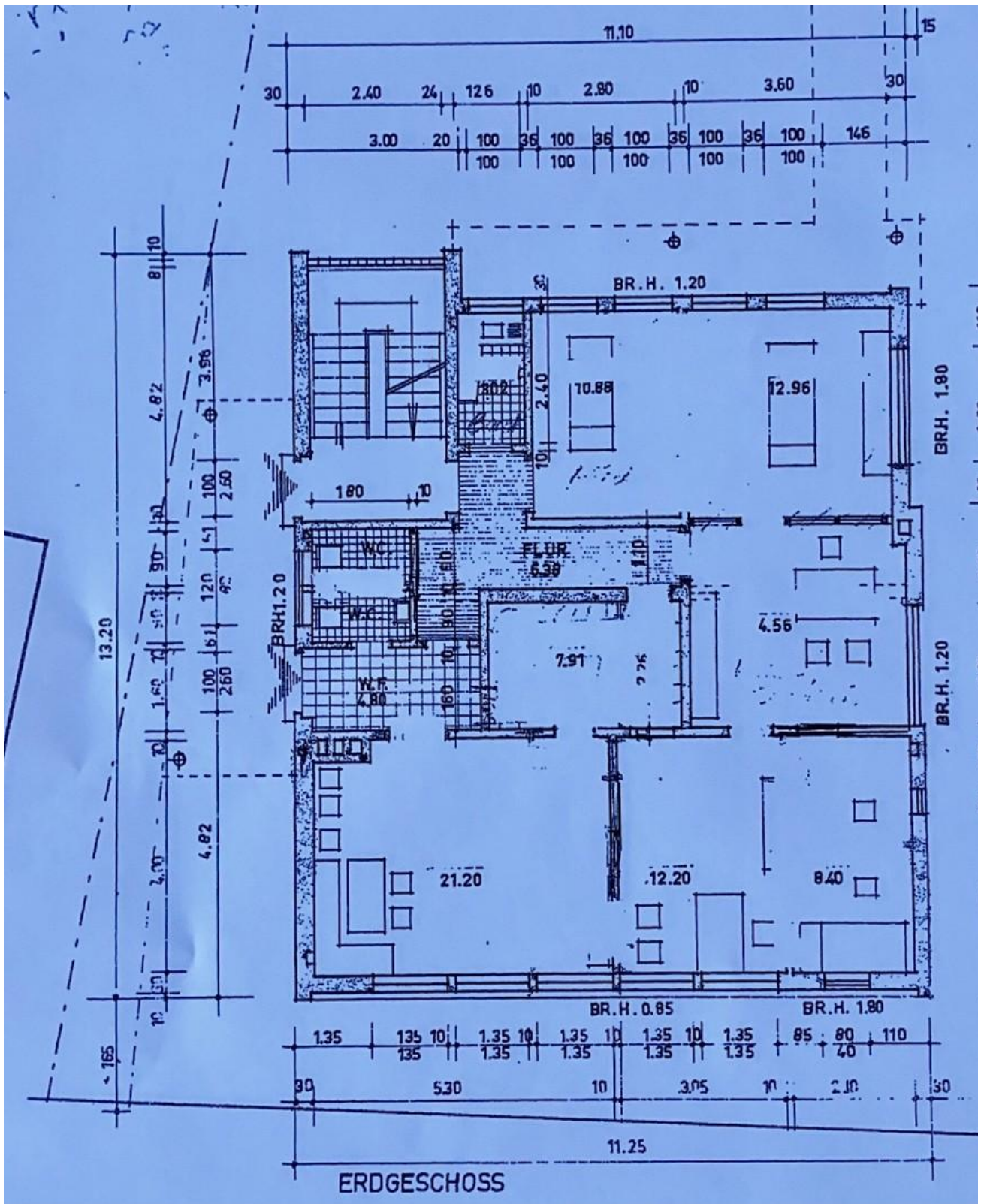
Exposé - Galerie



Exposé - Galerie



Exposé - Grundrisse



Grundriss