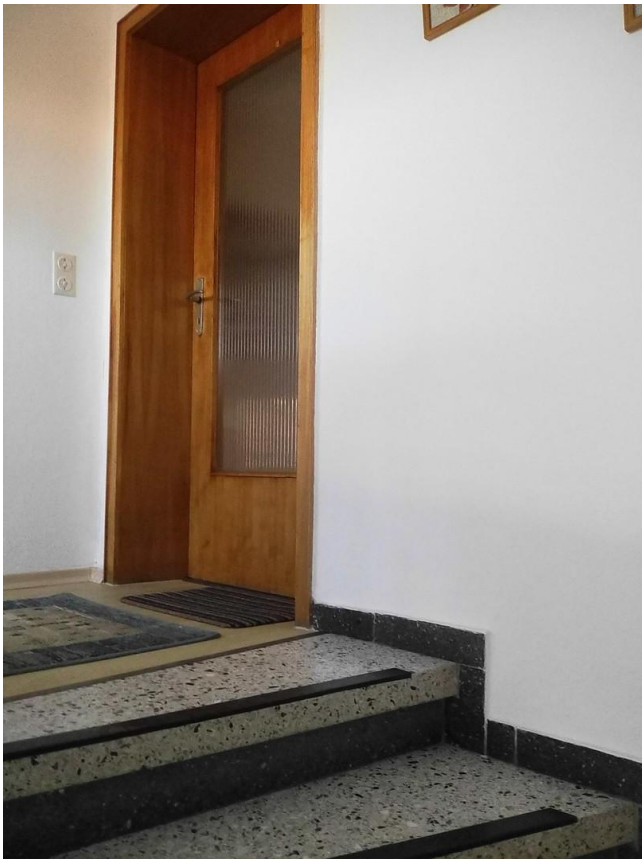


Exposé

Wohnung in Sontheim

2,5 Zimmer in EFH ab 01.02.2025



Objekt-Nr. OM-202684

Wohnung

Vermietung: **750 € + NK**

89567 Sontheim
Baden-Württemberg
Deutschland

Baujahr	1962	Zustand	gepflegt
Etagen	1	Schlafzimmer	1
Zimmer	2,50	Badezimmer	1
Wohnfläche	100,00 m ²	Etage	1. OG
Mietsicherheit	1.500 €	Stellplätze	1
Übernahme	ab Datum	Heizung	Zentralheizung
Übernahmedatum	01.02.2025		

Exposé - Beschreibung

Objektbeschreibung

Individuelles Wohnen für 1 bis 2 Personen-Haushalt

Freundliches, großzügig bemessenes Wohn- und Esszimmer auf der Sonnenseite

Ausstattung

Ziegelbauweise, Kunststofffenster, Zentralheizung

Gartenstück und Terrasse

bedarfsrenoviert

Fußboden:

Parkett, Laminat, Fliesen

Weitere Ausstattung:

Terrasse, Garten, Vollbad, Duschbad

Sonstiges

bei Interesse mit Angabe des Wohnbedarfs und Grund des Umzugswunschs

von privat an privat, d.h. keine Vermittlungskosten

Lage

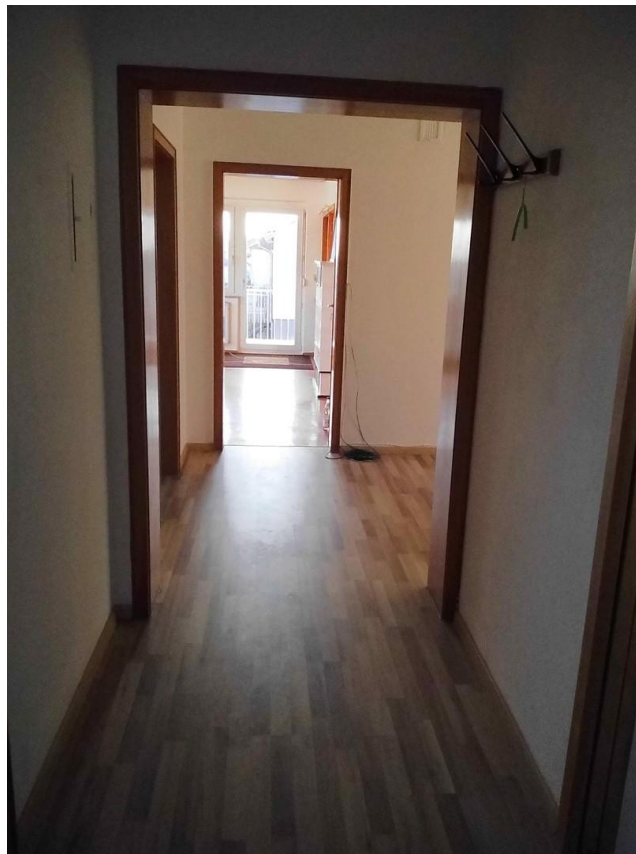
mit Terrasse auf einem Stock (Hauptetage) in EFH

durch Treppe erreichbar

Exposé - Energieausweis

Energieausweistyp	Bedarfsausweis
Erstellungsdatum	ab 1. Mai 2014
Endenergiebedarf	204,00 kWh/(m ² a)
Energieeffizienzklasse	G

Exposé - Galerie



Eingang Diele

Exposé - Galerie



Wohnzimmer



Wohnzimmer

Exposé - Galerie



Esszimmer



Diele (Flur)

Exposé - Galerie



Schlafzimmer



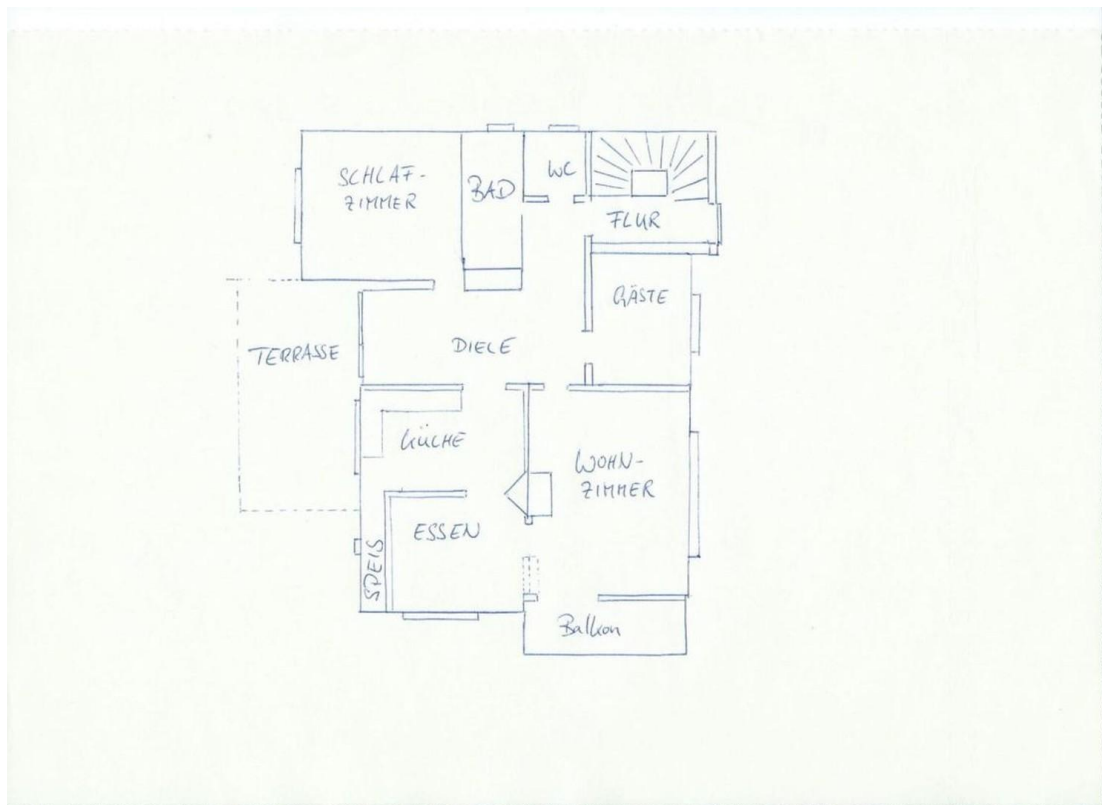
Küche

Exposé - Galerie



Bad

Exposé - Grundrisse



Grundriss