

Exposé

Wohnung in Alzey

Lichtdurchflutete 2 ZKB in zentraler, ruhiger Innenstadtlage



Objekt-Nr. **OM-203106**

Wohnung

Vermietung: **600 € + NK**

Ansprechpartner:
Cornelia Korn

St. Georgenstr. 27 b
55232 Alzey
Rheinland-Pfalz
Deutschland

Etagen	3	Übernahme	Nach Vereinbarung
Zimmer	2,00	Zustand	renoviert
Wohnfläche	60,00 m ²	Schlafzimmer	1
Nutzfläche	60,00 m ²	Badezimmer	1
Energieträger	Gas	Etage	1. OG
Summe Nebenkosten	200 €	Heizung	Zentralheizung
Mietsicherheit	1.800 €		

Exposé - Beschreibung

Objektbeschreibung

Die Wohnung befindet sich im ersten OG eines ruhig gelegenen Sechsfamilien-Wohnhauses mitten in der Innenstadt. Es ist eine helle, schön geschnittene 2 ZKB-Wohnung mit ca. 60 qm. Sie besteht aus Küche, Wohn- und Schlafzimmer sowie einem Tageslichtbad mit Badewanne und einer Abstellkammer.

- Besichtigungen ab 10.01.2025 -

Ausstattung

Isolierglasfenster

Wände: im Bad zwei Meter hoch weißgrau gefliest, ansonsten Raufaser weiß gestrichen

Böden: im Bad gefliest, ansonsten homogener PVC

Die Wohnung wird neu renoviert und grundgereinigt übergeben.

Das Haus hat eine neue Gasbrennwertheizung, weshalb ein neuer Energieausweis noch nicht vorliegt.

Warmwasseraufbereitung erfolgt durch E-Durchlauferhitzer.

Fußboden:

Fliesen, Vinyl / PVC, Sonstiges (s. Text)

Weitere Ausstattung:

Vollbad

Sonstiges

Nichtraucher erwünscht, Haustiere nicht erlaubt, Festanstellung und einwandfreie Schufaauskunft sind Voraussetzungen.

Die Mindestmietzeit beträgt 3,5 Jahre. Nur wenn Sie an einem langfristigen Mietverhältnis interessiert sind, können Besichtigungen nach Terminvereinbarung durchgeführt werden.

Bitte haben Sie Verständnis, dass nur Selbstzahler und keine Tiere einziehen können. Grundvoraussetzung für die Anmietung ist ebenfalls ein fester Arbeitsplatz mit entsprechendem regelmäßigen Einkommen und einwandfreier SCHUFA-Auskunft.

Wir bitten um Verständnis, dass bei der Vielzahl der Bewerberanfragen, Anfragen mit Haustieren und Arbeitsamt/Jobcenter/Sozialamtzahlungen nicht berücksichtigt werden können.

Aufgrund der neuen DSGVO, stellen Sie bitte Ihre Anfrage unbedingt schriftlich mit Angabe einer Rufnummer, unter der Sie erreichbar sind- gerne auch mit zeitlicher Angabe wann Sie zu erreichen sind.

Wir bitten Sie uns per Mail zu kontaktieren.

Die Vermieterin benötigt folgende Bewerbungsunterlagen für diese Wohnung:

- + ausgefüllter und unterschriebener Bewerbungsbogen
- + Identitätsnachweis
- + Einkommensnachweise der letzten 3 Monate
- + Einwilligung zur Schufa Bonitätsauskunft

Wir freuen uns auf Sie.

mail@corneliakorn.de

Lage

Attraktive, ruhige Innenstadtlage mit unmittelbarer Nähe zum Alzeyer Schloss.

Zur nächstgelegenen Bushaltestelle sind es ca. drei und zum Bahnhof ca. 10 Gehminuten.

Die Fußgängerzone ist zu Fuß innerhalb von einer Minute zu erreichen.

Auf dem angrenzenden Parkplatz der Alzeyer Stadthalle kann mit unserem Mietvertrag ein Dauerparkausweis erworben werden.

Infrastruktur:

Apotheke, Lebensmittel-Discount, Allgemeinmediziner, Kindergarten, Grundschule, Hauptschule, Realschule, Gymnasium, Öffentliche Verkehrsmittel

Exposé - Galerie



Wohnbereich

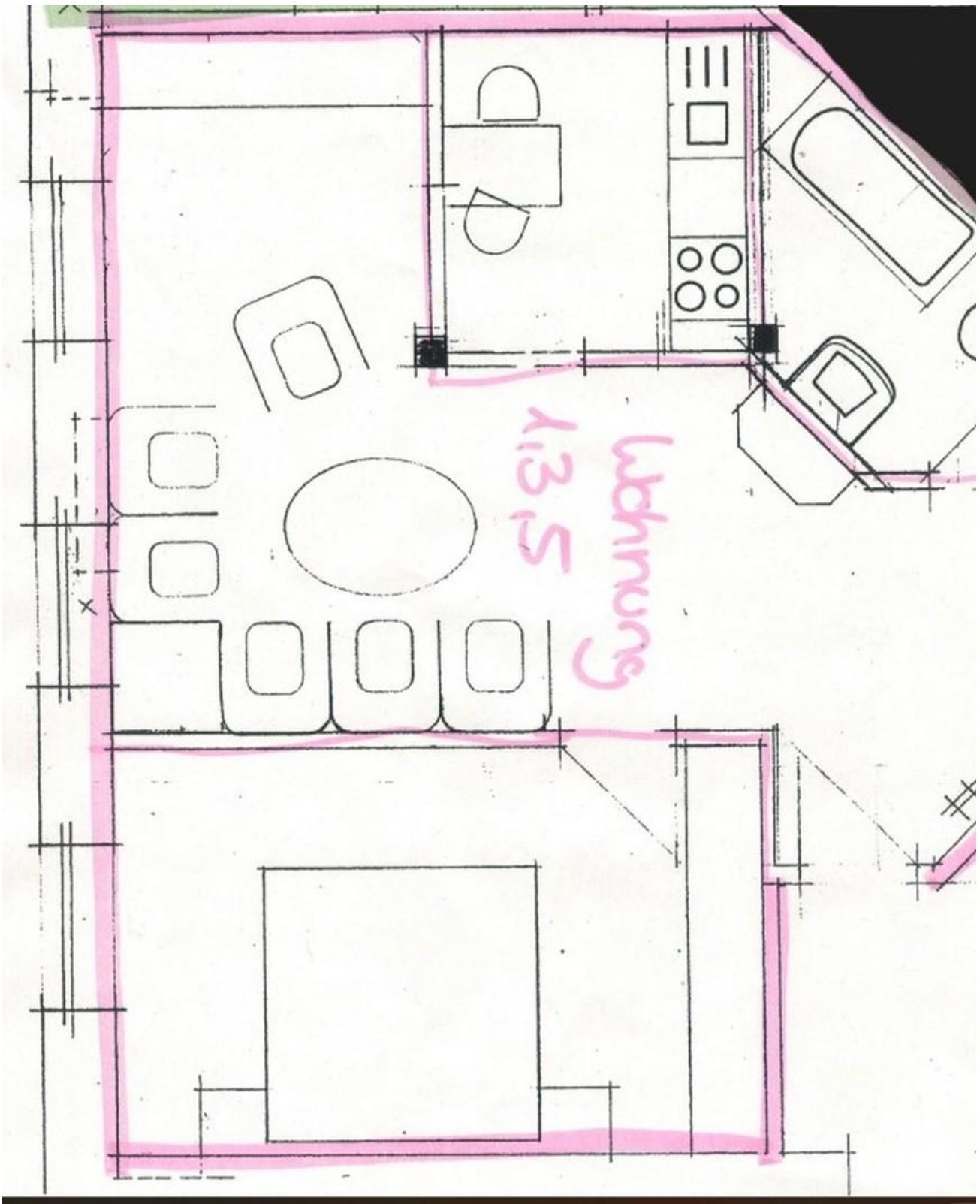


Schlafbereich



Küche

Exposé - Grundrisse



Grundriss Wohnung erstes OG