

Exposé

Wohnung in Hoppengarten OT Birkenstein Villa Dohne - Möbliertes Wohnen im Grünen



Objekt-Nr. OM-205845

Wohnung

Vermietung: **2.250 € pro Monat**

Ansprechpartner:
Raiko Altmann
Telefon: 0172 3102235

Farmersteg 10
15366 Hoppengarten OT Birkenstein
Brandenburg
Deutschland

Baujahr	2020	Heizung	Fußbodenheizung
Etagen	2	Mietdauer min.	1
Zimmer	3,00	Mietdauer max.	6
Wohnfläche	75,00 m ²	Frei ab	15.02.2025
Energieträger	Gas	Mobilar	Vollmöbliert
Pauschalmiete	2.250 € pro Monat	Raucher	Nein
Zustand	Neuwertig	Geschlecht	Keine Einschr.
Etage	1. OG	Max. Personen	4
Stellplätze	1	Haustiere	Nach Vereinbarung

Exposé - Beschreibung

Objektbeschreibung

Nur ca. 200 Meter von der Berliner Stadtgrenze entfernt vermieten wir ab sofort unsere 6 neu gebauten Wohnungen zeitlich befristet inklusive aller Nebenkosten. Alle Wohnungen sind möbliert. Die Ausstattung umfasst hochwertige Einbauküchen mit umfangreichem Zubehör, große QLED Smart-TV's mit Satellitenanschluss, Waschmaschine, ebenerdige Duschen, Fußbodenheizung, Balkon oder Terrasse, LAN und WLAN Anschlüsse, gemütliches Mobiliar, Abstellraum und vieles mehr.

Ausstattung

Diese Wohnung im 1. OG mit Balkon und Gartennutzung befindet sich im grünen und ruhigen Speckgürtel von Berlin und ist ca. 75 qm groß. Alle drei Zimmer sind mit QLED Smart-TV ausgestattet. Die Wohnung kann möbliert gemietet werden. Eine Hochwertige Einbauküche mit allen nötigen Elektrogeräten lässt keine Wünsche offen. Im 1. Obergeschoss gibt es keine Schwellen und eine ebenerdige Dusche. Das wissen auch junge Bewohner zu schätzen. Es dürfen auch gern WG's gegründet werden. Bei einer vollen Möblierung gehören auch Waschmaschine und sämtliche notwendigen Einrichtungsgegenstände dazu. Nicht zuletzt durch die Fußbodenheizung und elektrische Rolläden wird der überdurchschnittliche Komfort deutlich. Im Haus steht kostenfreies WLAN und mehrere LAN-Anschlüsse zur Verfügung.

Weitere Ausstattung:

Balkon, Terrasse, Garten, Duschbad, Einbauküche

Sonstiges

Weitere freie Wohnungen befinden sich im barrierefreien Erdgeschoss. Im Dachgeschoss befinden sich zwei 1-Zimmer Stuidowohnungen zum halben Preis.

Lage

Durch eine fußläufige Anbindung an den öffentlichen Personennahverkehr ist die Berliner City und Strausberg sehr schnell zu erreichen. Berliner Ring und zwei große Einfahrtstraßen nach Berlin sorgen für eine günstige Anbindung für Fahrten mit dem PKW. Ein Stellplatz kann auf dem Grundstück mit gemietet werden. Alle Stellplätze auf dem Grundstück sind mit Ladestationen für Elektroautos ausgestattet. Das neue Teslagelände und der BER sind günstig zu erreichen.

Infrastruktur:

Apotheke, Lebensmittel-Discount, Allgemeinmediziner, Kindergarten, Grundschule, Realschule, Öffentliche Verkehrsmittel

Exposé - Energieausweis

Energieausweistyp	Bedarfsausweis
Erstellungsdatum	ab 1. Mai 2014
Endenergiebedarf	37,80 kWh/(m ² a)
Energieeffizienzklasse	A



Exposé - Galerie



Wohnzimmer

Exposé - Galerie



Wohnbereich



Küche

Exposé - Galerie



Küche mit Essplatz



Schlafzimmer

Exposé - Galerie



Schlafzimmer



Arbeitszimmer mit Schlafcouch

Exposé - Galerie



Arbeitszimmer mit Schlafcouch



Bad

Exposé - Galerie



Wohnbereich Studio



Studio

Exposé - Galerie



Essplatz Studio



Schlafcouch Studio

Exposé - Galerie



Bett mit Lattenrost Studio

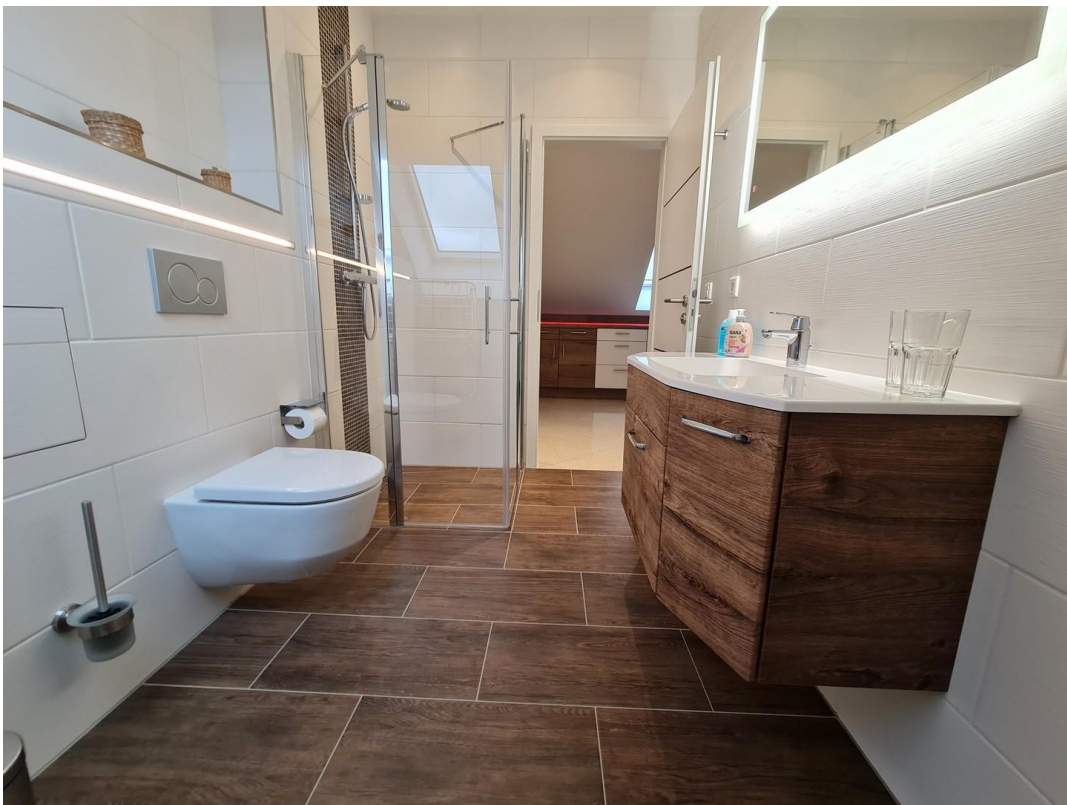


Küche Studio

Exposé - Galerie



Bad Studio



Bad Studio