

Exposé

Wohnung in Kassel

Wohnung in Denkmalschutzter Altbauvilla in Toplage



Objekt-Nr. OM-208523

Wohnung

Vermietung: **1.800 € pro Monat**

Ansprechpartner:
M. Hamurcu

Döncheweg 12
34131 Kassel
Hessen
Deutschland

Baujahr	1924	Stellplätze	1
Etagen	2	Heizung	Etagenheizung
Zimmer	3,00	Mietdauer min.	1
Wohnfläche	120,00 m ²	Mietdauer max.	12
Energieträger	Holzpellets	Frei ab	01.01.2025
Summe Nebenkosten	300 €	Mobilar	Vollmöbliert
Mietsicherheit	2.000 €	Raucher	Nein
Pauschalmiete	1.800 € pro Monat	Geschlecht	Keine Einschr.
Kaltmiete	1.500 €	Max. Personen	3
Zustand	Erstbez. n. Sanier.	Haustiere	Nicht erlaubt
Etage	2. OG		

Exposé - Beschreibung

Objektbeschreibung

DG Wohnung mit Balkon mit herrlichem Blick über Kassel von oben inkl. Herkulesblick in denkmalgeschützter Villa in Kassels Toplage. Sehr ruhiges idyllisches Anwesen unweit vom Bahnhof Wilhelmshöhe. Ruhig, sicher, Kameraüberwacht.

Ausstattung

Frisch renoviert. Ganz neue Ausstattung. Historisches Gebäude aus den 20zigern in Toplage von Kassel, hochwertige Echtholzdielen, hohe Deckenhöhe, große Räume und die Erhaltung alter Stilelemente vermitteln ein herrschaftliches Wohngefühl. Mit viel Liebe zum Detail und ökologisches nachhaltig saniert, u.a. Echtholzdielen. Allergiker freundlich, Rauchen in der Villa streng verboten.

Weitere Ausstattung:

Dachterrasse, Vollbad, Duschbad, Einbauküche

Sonstiges

Großer Parkplatz mit Innenhof, großer Garten mit Altbaumbestand, großer geschützter ruhiger umzäunter Lebens- und Wohnbereich

* Keine Makler oder Vermittler-Anfragen! *

Lage

Beste ruhige Lage Bad Wilhelmshöhe. Naturschutzgebiet Dönche nur 100 m entfernt, Schlosspark Wilhelmshöhe und Naturpark Habichtswald sind ebenfalls schnell erreichbar. Autobahnanschluss sowie Bahnhof Wilhelmshöhe liegen nur wenige Autominuten entfernt. Hervorragende Infrastruktur.

Infrastruktur:

Apotheke, Lebensmittel-Discount, Allgemeinmediziner, Kindergarten, Grundschule, Realschule, Gymnasium, Gesamtschule, Öffentliche Verkehrsmittel

Exposé - Galerie



Exposé - Galerie



Terrasse

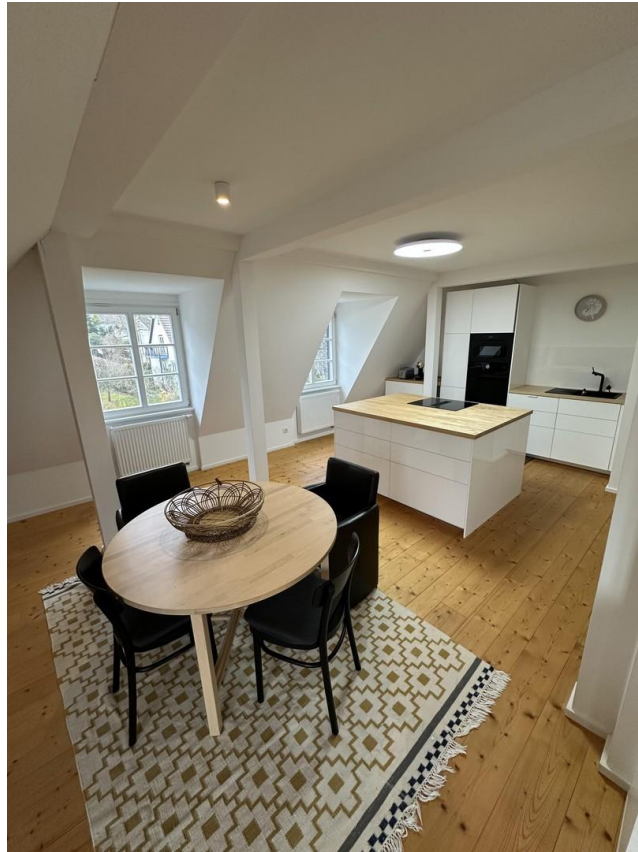
Exposé - Galerie



Flur



Exposé - Galerie



Küchenbereich



Küche

Exposé - Galerie



Zugang zur Terrasse



Zugang zur Terrasse

Exposé - Galerie



Fernsehbereich



Fernsehbereich Sofa



Schlafzimmer 1 Fenster

Exposé - Galerie



Schlafzimmer 1



Schlafzimmer 2

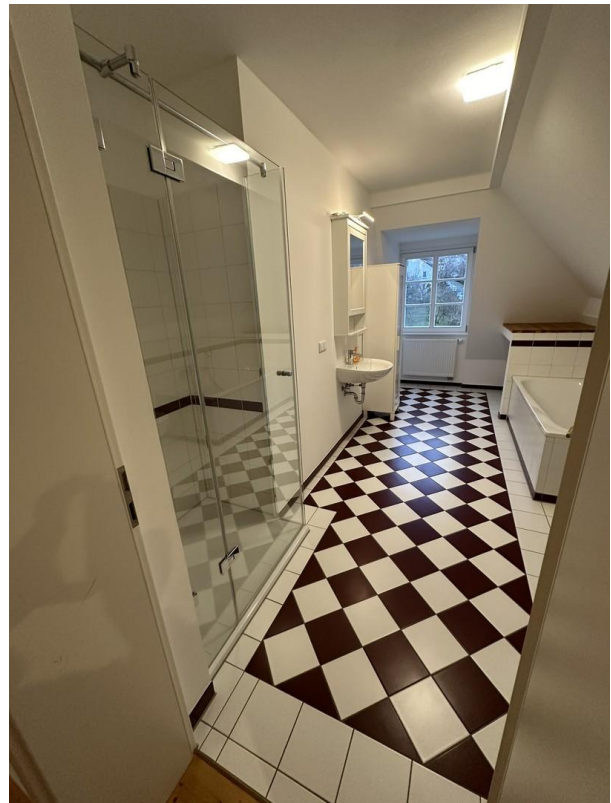
Exposé - Galerie



Schlafzimmer 2 Fenster



Bad



Bad Fenster

Exposé - Galerie



Waschmaschine und Trockner

