

Exposé

Halle in Lotte

Produktions-/Lagerhalle in Lotte/Westfalen



Objekt-Nr. OM-210298

Halle

Vermietung: **2.150 € + NK**

Ansprechpartner:
Franz Kölbel
Telefon: 0541 7504433

Hansaring 6
49504 Lotte
Nordrhein-Westfalen
Deutschland

Baujahr	1986	Übernahme	Nach Vereinbarung
Grundstücksfläche	430,00 m ²	Zustand	gepflegt
Energieträger	Gas	Gesamtfläche	430,00 m ²
Nebenkosten	150 €	Lager-/Prod.fläches	350,00 m ²
Heizkosten	200 €	Heizung	Zentralheizung
Summe Nebenkosten	350 €		

Exposé - Beschreibung

Objektbeschreibung

Die Halle ist 20,16 m lang, 18,35 m breit und in der mittleren Höhe 5,25 m.

Anlieferung durch das Rolltor.

Es verfügt über 350 qm Gewerbe Lager bzw. Produktionsfläche) und 80 qm Büro- und Sozialtrakt.

Ausstellungsraum/Empfang und Besprechungsräume sind vorhanden.

Damen- und Herren WC bzw. Sozialraum.

Ausstattung

verzinkte Stahlrahmen, Iso-Wände, Stahltrapezbleche mit Wärmedämmung, Zentralheizung mit Warmluftgebläse, Lichtkuppeln mit RWA, Brandmeldeanlage und Einbruchsicherung.

Die Heizung wird mit Flüssiggas betrieben.

Fußboden:

Sonstiges (s. Text)

Sonstiges

Stellplätze vor der Halle können mit genutzt werden.

Lage

beste Verkehrsanbindung durch das Autobahnkreuz Lotte-Osnabrück.

A 30 Amsterdam-Hannover 2 km,

A 1 Köln-Bremen 5 km,

Flughafen Münster-Osnabrück 20 km.

Exposé - Energieausweis

Energieausweistyp	Verbrauchsausweis
Erstellungsdatum	ab 1. Mai 2014
Endenergieverbrauch Strom	29,50 kWh/(m ² a)
Endenergieverbrauch Wärme	85,70 kWh/(m ² a)

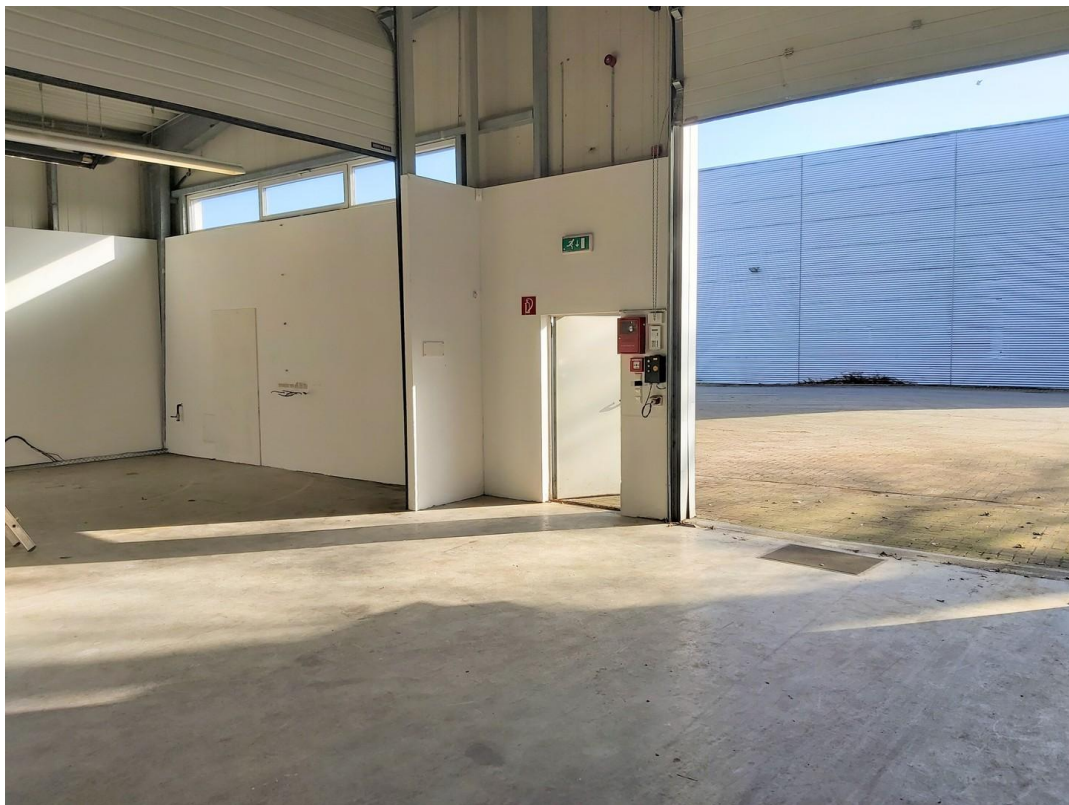
Exposé - Galerie



Exposé - Galerie



Exposé - Galerie



Exposé - Galerie



Exposé - Galerie



Exposé - Galerie



Exposé - Galerie



Exposé - Galerie



Exposé - Galerie



Exposé - Galerie



Exposé - Galerie



