

Exposé

Bürofläche in Hamburg

Büroflächen



Objekt-Nr. **OM-210351**

Bürofläche

Vermietung: **12 € + NK**

Mobil: 0176 41785260

Julius-Vosseler-Strasse 100
22527 Hamburg
Hamburg
Deutschland

Baujahr	1990	Büro-/Praxisfläche	220,00 m ²
Energieträger	Gas	Gesamtfläche	220,00 m ²
Übernahme	sofort	Garagen	1
Zustand	gepflegt	Stellplätze	6
Etage	2. OG	Heizung	Zentralheizung

Exposé - Beschreibung

Objektbeschreibung

Wir bieten eine großzügige Bürofläche von 220qm in einem dreistöckigen Bürohaus.

Das Büro befindet sich in der zweiten Etage mit Zugang zum Fahrstuhl.

Die Räumlichkeiten sind hell und großflächig aufgeteilt. Auf der Südseite bieten wir einen Sonnenschutz in Form von Jalousien die automatisch zu bedienen sind.

Eine helle Einbauküche mit Geschirrspüler, Kühlschrank und einer Cerankochfeldplatte sind vorhanden. Bürofläche für Praxisräume nicht erwünscht.

Ausstattung

Fußboden:

Laminat, Teppichboden, Fliesen

Weitere Ausstattung:

Fahrstuhl, Einbauküche

Lage

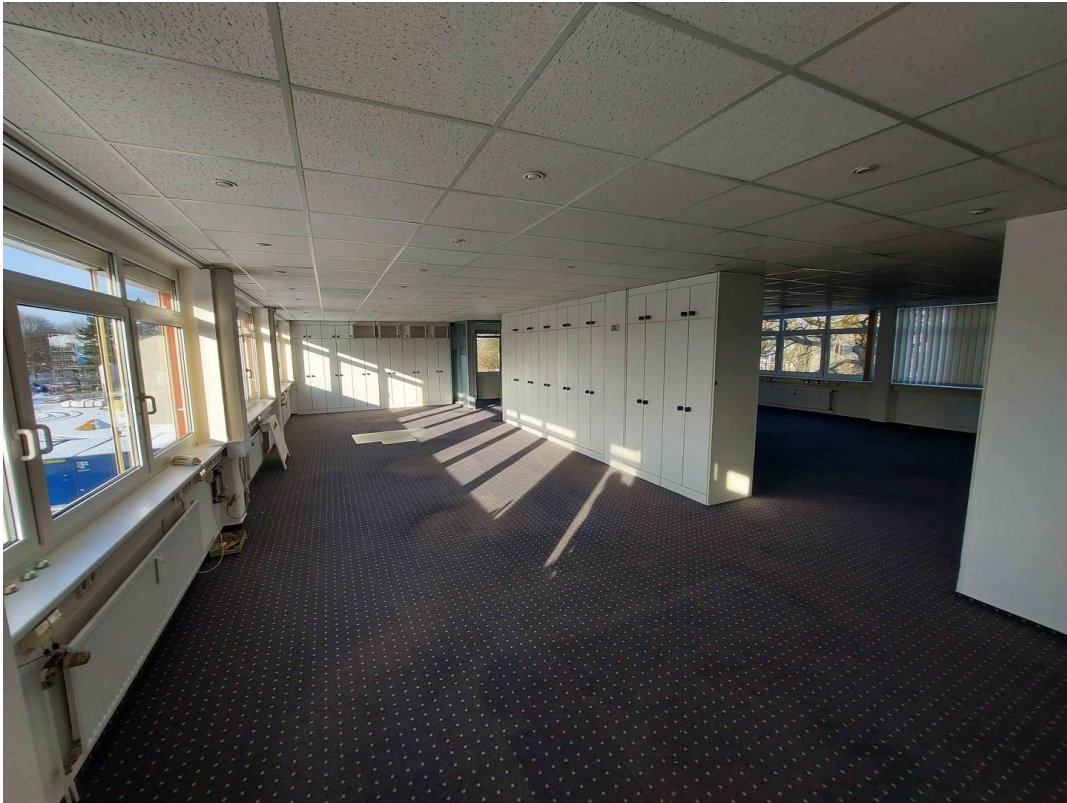
Das Haus befindet sich in einem Kleingewerbegebiet, mit sehr guter Anbindung zu

Bus (direkt vor der Tür) und U-Bahn zu Fuß in 5 min. zu erreichen. Die Autobahn Ausfahrt Stellingen liegt nur 5 min. entfernt. Schnell zu erreichende Einkaufs und Mittagstischmöglichkeiten. Zwei umliegende Parks für Mittagsspaziergänge sind schnell erreichbar.

Infrastruktur:

Apotheke, Lebensmittel-Discount, Allgemeinmediziner, Kindergarten, Grundschule, Hauptschule, Realschule, Gymnasium, Gesamtschule, Öffentliche Verkehrsmittel

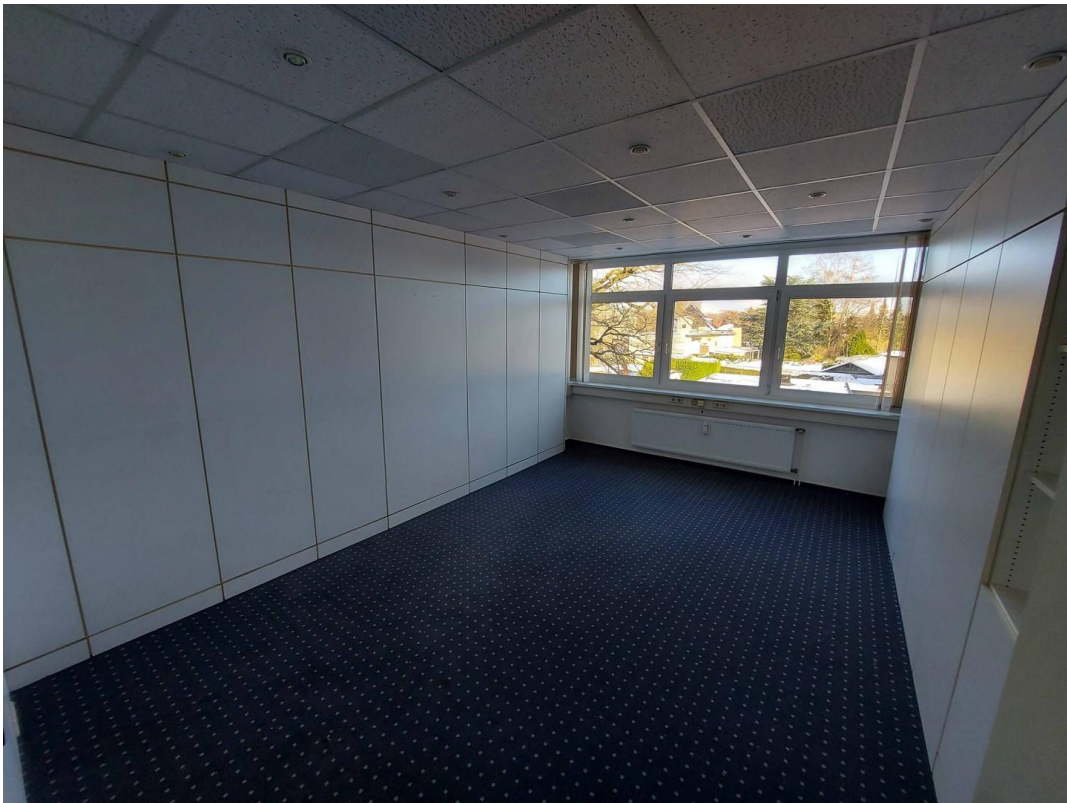
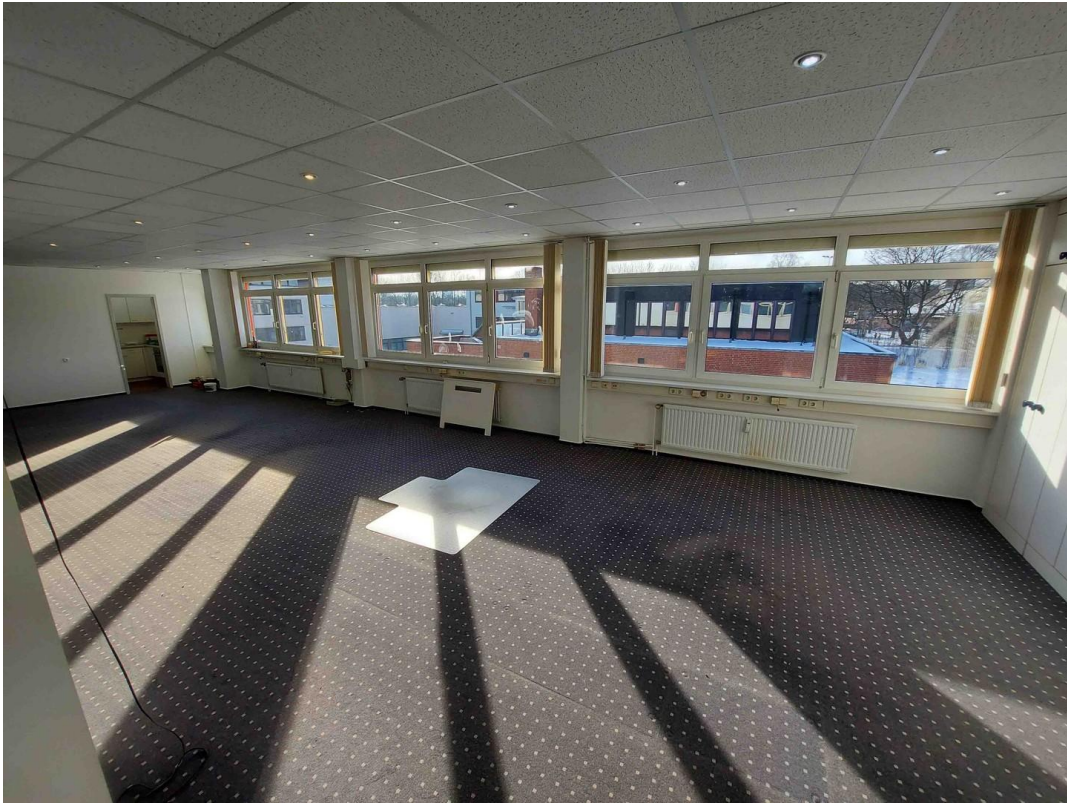
Exposé - Galerie



Exposé - Galerie



Exposé - Galerie



evtl. als Besprechungsraum

Exposé - Galerie



evtl. als Extrabüro

