

# Exposé

## Bürofläche in Putzbrunn

### Möblierte Büroflächen



Objekt-Nr. **OM-211244**

### Bürofläche

Vermietung: **auf Anfrage + NK**

Ansprechpartner:  
Julian Hallal  
Telefon: 0159 01014410

Hermann-Oberth-Straße 23  
85640 Putzbrunn  
Bayern  
Deutschland

Baujahr	2020	Büro-/Praxisfläche	21,00 m <sup>2</sup>
Energieträger	Solar	Gesamtfläche	35,00 m <sup>2</sup>
Übernahme	Nach Vereinbarung	Stellplätze	2
Zustand	Erstbezug	Heizung	Fußbodenheizung
Etage	Erdgeschoss		

# Exposé - Beschreibung

## Objektbeschreibung

Unsere Büroräume befinden sich im brandneuen Gebäude der Firma Die Container GmbH in zentraler Lage im Gewerbegebiet Putzbrunn. Das Büro liegt im Erdgeschoss. Lautes Gewerbe gibt es in der Nachbarschaft nicht.

## Ausstattung

Der Raum bietet ausreichend Platz auf 21 Quadratmetern und ist mit hochwertigen Büromöbeln ausgestattet. Auch das W-Lan ist im Mietpreis inbegriffen. Hier surfen und arbeiten Sie im superschnellen Glasfasernetz mit 250 MBit/s. Für Ihr Wohlbefinden sorgt ein hochwertiger Boden mit Fußbodenheizung und Trittschalldämmung. So haben wir eine Rundum-Wohlfühlatmosphäre geschaffen, die durch die eingebaute, moderne LED-Deckenbeleuchtung mit Dimmfunktion noch intensiviert wird. Der Blick vom Schreibtisch fällt durch die helle Fensterfront direkt auf ein freies Feld. Hier tanken Sie zusätzlich Energie. Im Mietpreis enthalten ist auch die Benutzung unserer Gemeinschaftsküche. Ausgestattet mit bequemen Sitzgelegenheiten, Kaffeemaschine, Kühlschrank, Mikrowelle und vielem mehr können Sie hier entspannen, essen und die Seele baumeln lassen. Auf der Etage befindet sich eine Toilette mit Duschmöglichkeit und ein Gäste WC. Ein wöchentlicher Reinigungsservice ist ebenfalls im Mietpreis inkludiert.

### **Fußboden:**

Parkett

### **Weitere Ausstattung:**

Terrasse, Duschbad, Einbauküche, Gäste-WC

## Lage

Von der A99 sind Sie in drei Minuten im Büro, eine Bushaltestelle der Linie 55, ist ebenfalls nur einen Steinwurf entfernt. Alle Geschäfte des täglichen Bedarfs sind fußläufig erreichbar. Parkplätze direkt vor der Haustür ermöglichen einen stressfreien Start in den Arbeitstag.

Attraktiver Gewerbesteuerhebesatz in Putzbrunn!

### **Infrastruktur:**

Apotheke, Lebensmittel-Discount, Allgemeinmediziner, Kindergarten, Grundschule, Öffentliche Verkehrsmittel

# Exposé - Galerie



Gemeinschaftsküche



Kaffeemaschine inkl.

# Exposé - Galerie



Küche mit Sitzmöglichkeiten



Flur



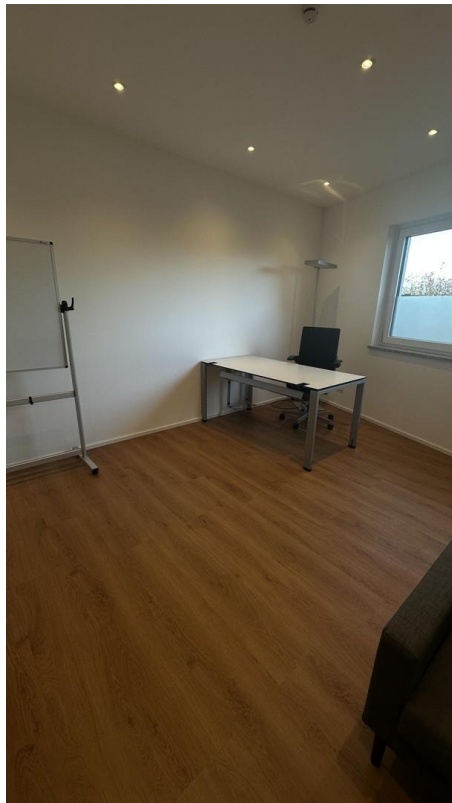
Aussenansicht



# Exposé - Galerie



Eingangstür



Bürraum

# Exposé - Galerie



Büroraum