

Exposé

Praxis in Mannheim

**Flexibel & zentral: (Praxis)Räume für Coaching,
Therapie, Beratung, ...**



Objekt-Nr. OM-211640

Praxis

Vermietung: **22 € + NK**

Ansprechpartner:
Anne Lambert
Mobil: 0160 95156856

C2 20
68159 Mannheim
Baden-Württemberg
Deutschland

Baujahr	1850	Etage	2. OG
Energieträger	Fernwärme	Büro-/Praxisfläche	21,00 m ²
Übernahme	Nach Vereinbarung	Gesamtfläche	114,00 m ²
Zustand	renoviert	Heizung	Zentralheizung

Exposé - Beschreibung

Objektbeschreibung

*** Kosmetikerinnen: bitte NICHT anfragen ***

Die Räume, die uns umgeben, sind wichtig für unser Wohlbefinden. Sie beeinflussen unser Verhalten, unsere Gesundheit, unsere Beziehungen. Räume können zu uns auf Distanz gehen, sie können uns bedrängen, sie können uns Angst machen oder aber sie können uns umschließen wie eine herzliche Umarmung. Räume in die Menschen kommen, um sich jemandem im Gespräch zu öffnen, sollten letzteres bewirken.

„Freiraumquadrat“ bietet Ihnen flexibel buchbare Räume, welche mit innenarchitektonischem Wissen, aber fern von austauschbaren Trends gestaltet wurden. Jeder Raum steht für sich, jeder Raum ist individuell und hat seine eigene Wirkung. Moderne Möbel harmonieren mit antiken Stücken. Die meisten Gegenstände haben weich-fließende, organisch-sanfte Formen. Eine wichtige Rolle spielen auch Farbe und Licht, welche uns nicht nur über die optische Wahrnehmung emotional berühren, sondern sich auch unmittelbar auf unser Nervensystem auswirken. Die erdigen Wandfarben sind präsent, aber nicht aufdringlich, und harmonieren mit den Farbtönen der jeweiligen Einrichtung. Das Licht in den Räumen dient nicht rein der funktionellen Beleuchtung, sondern schafft Atmosphäre. Entstanden ist ein Wohlfühlraum, der Geborgenheit und Ruhe ausstrahlt. Ein Freiraum inmitten der Quadrate für Ihre Ideen, Ihre Gespräche.

.....

Für wen?

.....

Gedacht sind die Räume als flexible (Zwischen-)Lösung. Z.B. wenn man sich zunächst einen Kundenstamm aufbauen möchte, bevor man in eigene Räume investiert, oder wenn man nur sporadischen Bedarf hat.

- Für alle, die Gespräche führen: ob Coach, Berater, Trainer, Mediator, Heilpraktiker, ...
- Einzel- wie auch Gruppensettings
- Auch für Arbeitsgruppen, Projektgruppen, Lerngruppen oder kleinere Seminare / Weiterbildungsveranstaltungen eignen sich die Räume.
- Denkbar sind z.B. auch kleinere Yoga-Gruppen oder Rückbildungskurse (Raum „Morgennebel“).

Sie machen etwas anderes? Einfach anfragen, ich bin gespannt auf Ihre Ideen! Wichtig ist, dass es ruhig bleibt (also keine Trommeltherapie oder ähnliches).

.....

Wie funktioniert es?

.....

Zur Nutzung wird eine Raumnutzungsvereinbarung abgeschlossen. Gebucht werden können die Räume dann online nach Bedarf und Verfügbarkeit – spontan oder wochenlang im Voraus. Ein Raum nach Ihren Wünschen, ganz ohne feste Bindung, Anschaffungskosten, hohe laufende Kosten und Risiko.

Alle Räume stehen Ihnen von Montag bis Freitag zwischen 7 und 22 Uhr (Mittwoch zwischen 9:15 und 14:15 Uhr geschlossen) sowie Samstag und Sonntag zwischen 8 und 22 Uhr zur Verfügung.

.....

Was kostet es?

.....

Die Räume können flexibel (stundenweise) oder regelmäßig wiederkehrend (Stundenblöcke - Laufzeit ab 3 Monate, monatliche Vorauszahlung) gebucht werden. Die Preisliste finden Sie hier: <https://www.freiraumquadrat.de/preise>

.....
Sie wollen mehr erfahren?

.....
Auf der Webseite www.freiraumquadrat.de finden Sie viele weitere Informationen. Sollten noch Fragen offen bleiben, melden Sie sich gerne.

.....
** Stichworte: Raumsharing Mannheim, Coworking Mannheim, Besprechungsraum Mannheim stundenweise, Mannheim Gesprächsraum mieten, flexible Raummiete, Raum für Coaching Mannheim, Therapieaum Mannheim **

Ausstattung

Die Gesprächsräume sind mit mehreren Sitzgelegenheiten (Sessel, Sofas, Stühle), Beistelltischen, Tisch oder Schreibtisch, Teppich, Vorhängen, indirekter Beleuchtung, Uhr, Wolldecke, verschiedenen Deko-Objekten und Garderobenhaken ausgestattet. Der Raum „Morgennebel“ verfügt zusätzlich über drei wandhängende Whiteboards (jeweils 80 x 110 cm) und für seine Möblierung für Gruppensettings werden Stapelstühle vorhanden sein. Für die beiden anderen Räume stehen mobile Whiteboards zur Verfügung. Im Wartebereich gibt es mehrere Sitzgelegenheiten und eine kleine Auswahl an Lesematerial.

In der Teeküche finden Sie Gläser, Tassen, Glasuntersetzer, Teller, Schüsseln, Besteck und Wasserkocher. WLAN steht zur Verfügung. Nicht vorhanden sind ein Telefonanschluss oder Wasseranschlüsse in den buchbaren Räumen.

Fußboden:
Parkett

Sonstiges

IMPRESSUM

Anne Lambert

Freiraumquadrat

C2 20

68159 Mannheim

Telefon: 0160 / 95 15 68 56

Lage

Die Räume befinden sich im Mannheimer Quadrat C2 20 im zweiten Obergeschoss eines um 1850 erbauten spätklassizistischen Stadthauses mit schönem Treppenhaus und flachen, sehr angenehm zu laufenden Stufen (kein Aufzug).

Der Paradeplatz befindet sich quasi direkt um die Ecke (ca. 200 m). Zum Hauptbahnhof läuft man 16 Minuten (1,3 km) oder man läuft 300 Meter zur Straßenbahnhaltestelle und ist von dort in 3 Minuten am Hauptbahnhof.

Parken ist in den vier umliegenden Parkhäusern C1, D5, D3 und Kaufhof problemlos möglich (Gehzeit 1-3 Minuten). An der Straße kann mit Parkschein geparkt werden.

Infrastruktur:
Öffentliche Verkehrsmittel

Exposé - Galerie



Raum "Wüstensand"

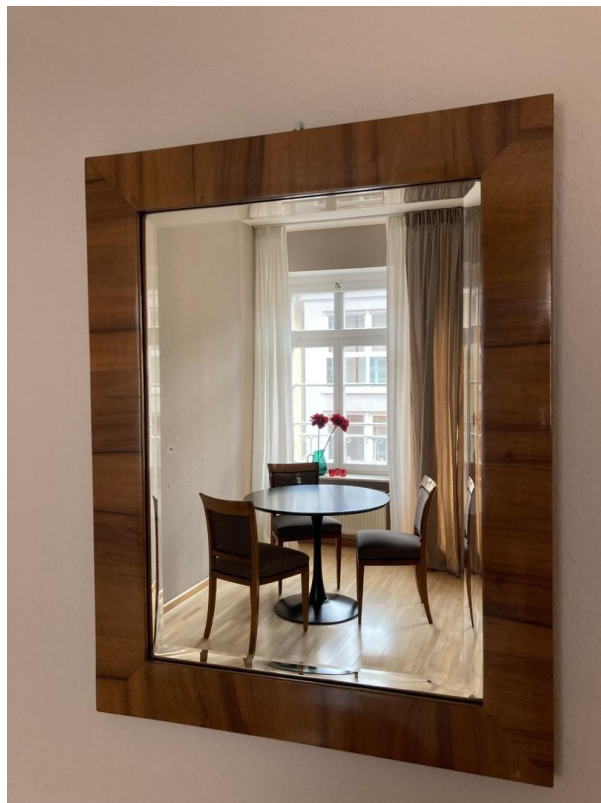


Raum "Wüstensand"

Exposé - Galerie



Raum "Wüstensand"



Raum "Wüstensand"

Exposé - Galerie



Raum "Wüstensand"



Raum "Wüstensand"

Exposé - Galerie



Wartebereich



Wartebereich

Exposé - Galerie



Wartebereich



Wartebereich

Exposé - Galerie



Wartebereich



Wartebereich

Exposé - Galerie



Raum "Provence"



Raum "Provence"



Raum "Provence"

Exposé - Galerie



Raum "Provence"



Raum "Morgennebel"

Exposé - Galerie



Raum "Morgennebel"



Raum "Morgennebel"

Exposé - Galerie



Raum "Morgennebel" - Sitzkreis



Raum "Morgennebel" - Seminar

Exposé - Galerie



Raum "Morgennebel"



Raum "Morgennebel"



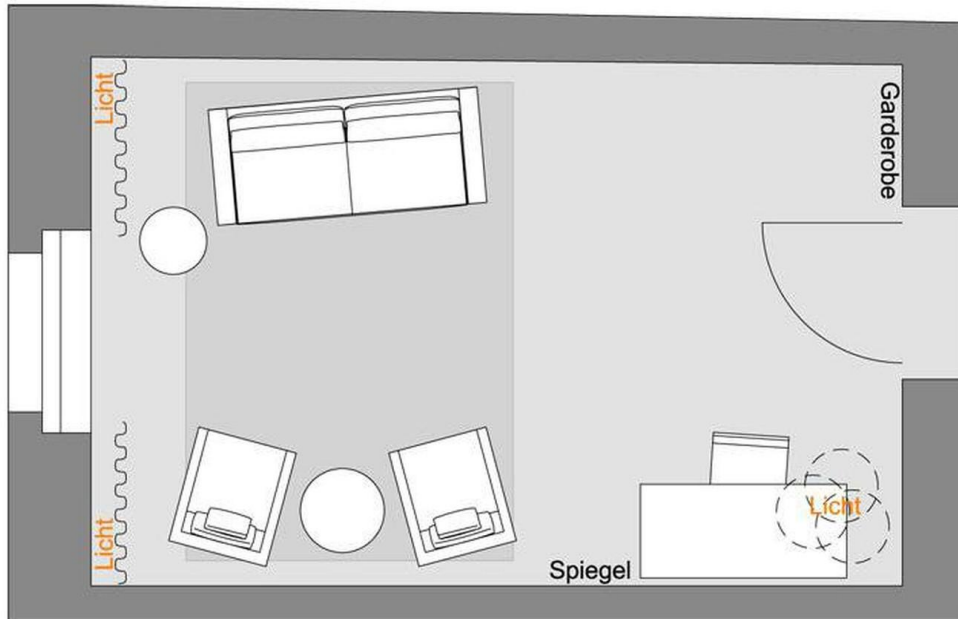
Raum "Morgennebel"

Exposé - Galerie



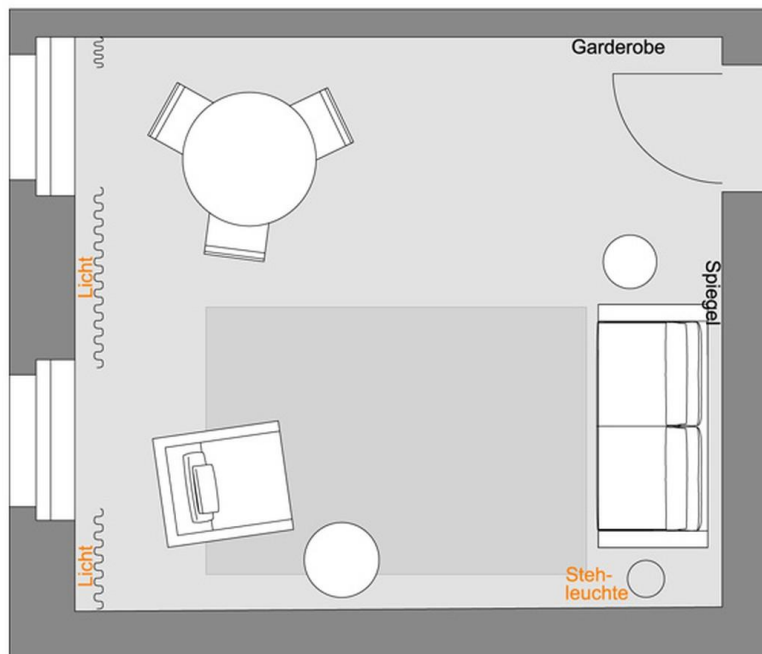
Raum "Morgennebel"

Exposé - Grundrisse



"Provence" (ca. 15 qm)

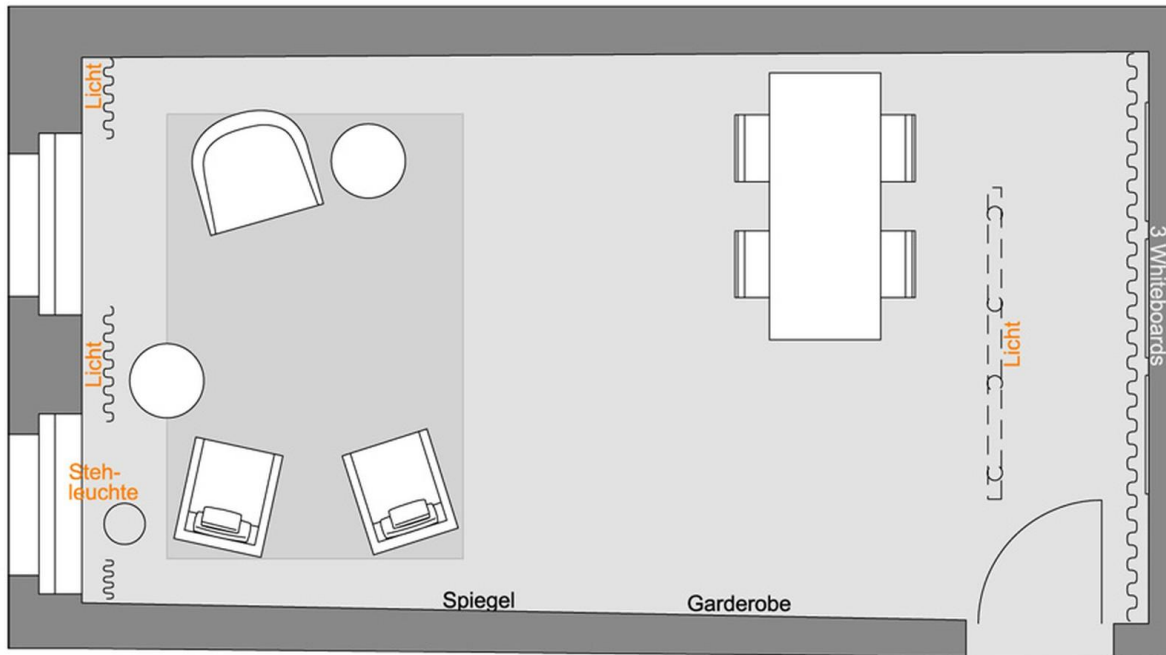
Raum "Provence"



"Wüstensand" (ca. 21 qm)

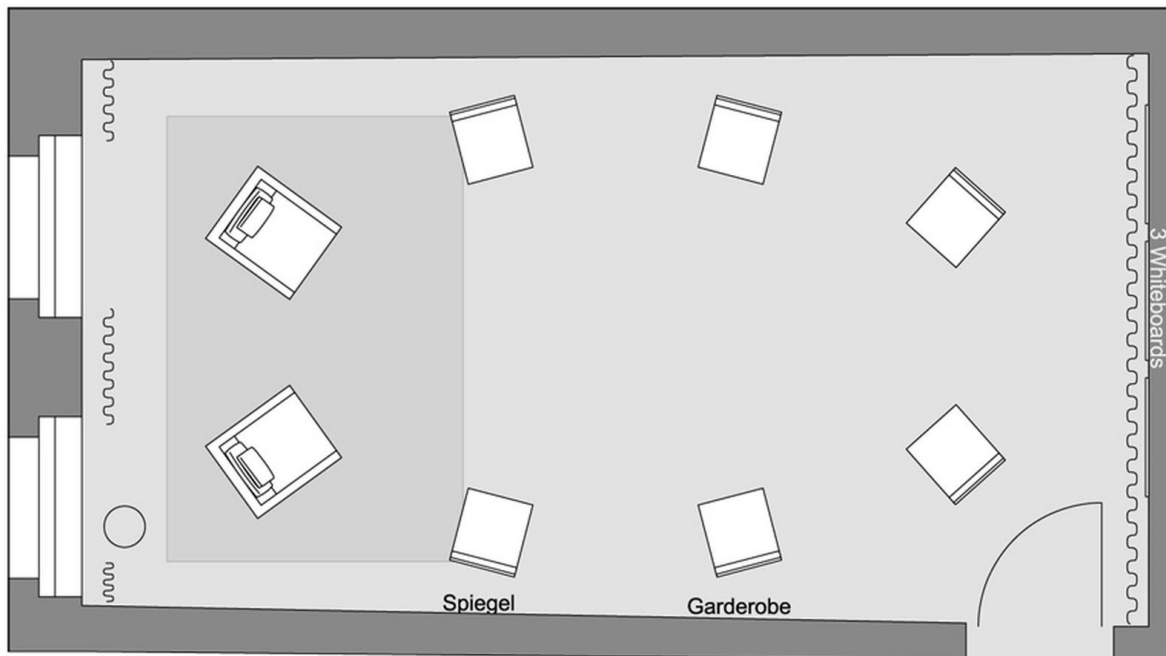
Raum "Wüstensand"

Exposé - Grundrisse



"Morgennebel" (ca. 27 qm)

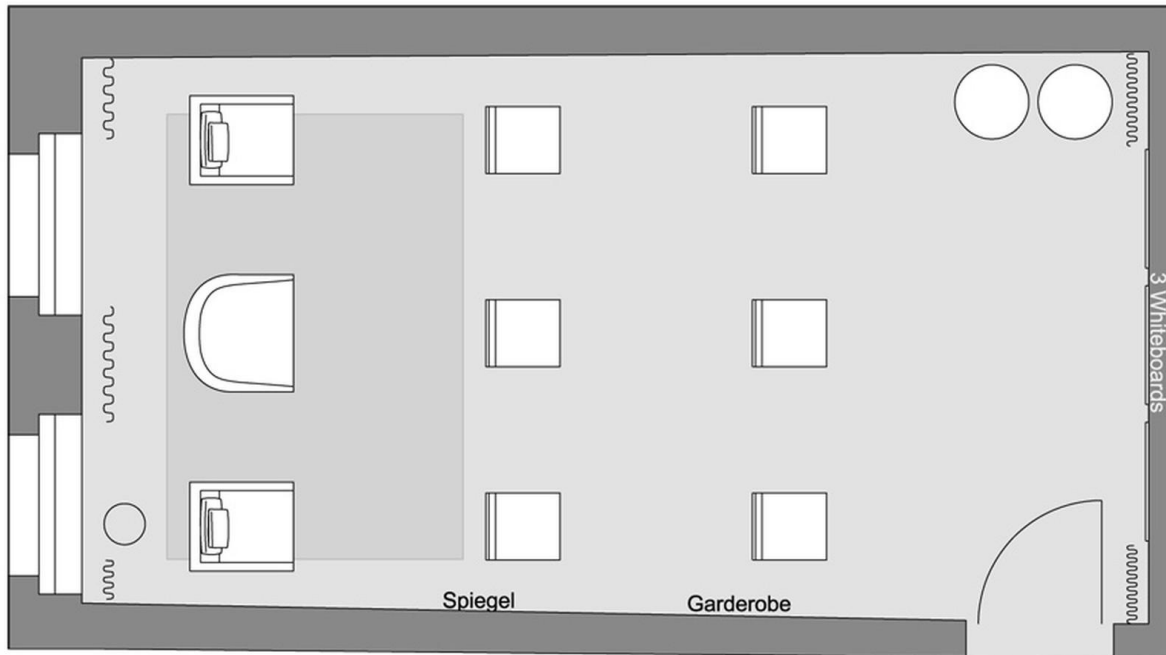
Raum "Morgennebel"



"Morgennebel" (ca. 27 qm) - Möblierungsvariante 1 | Gesprächsgruppe mit Coronaabstand

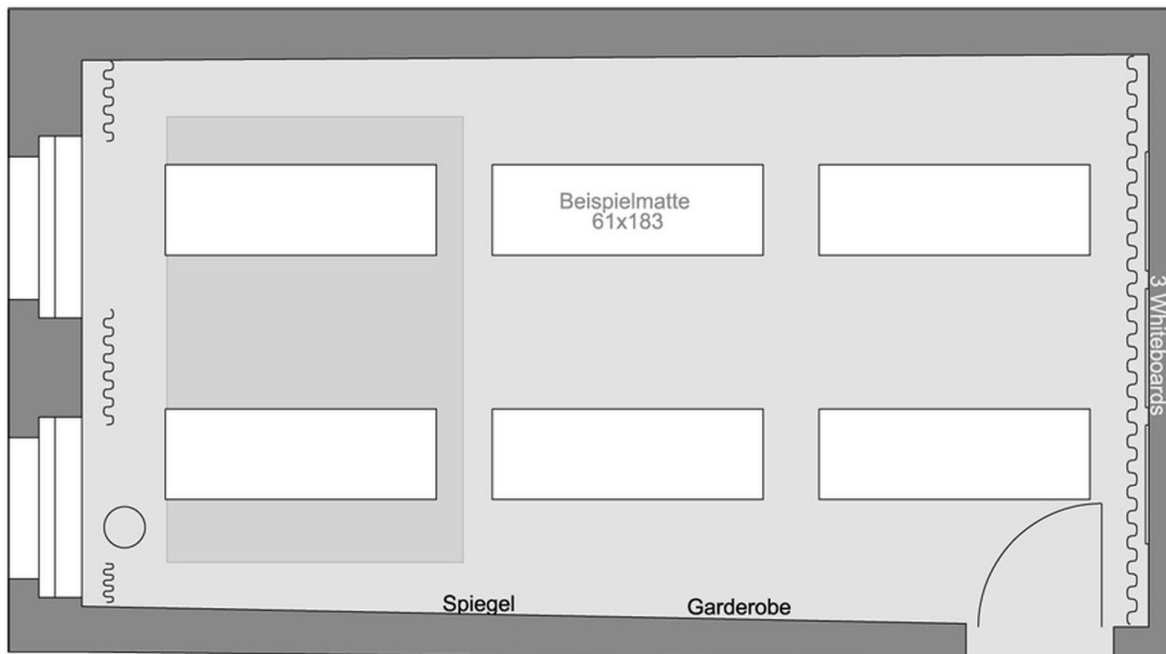
"Morgennebel" - Variante 1

Exposé - Grundrisse



"Morgennebel" (ca. 27 qm) - Möblierungsvariante 2 | Vortragsgruppe mit Coronaabstand

"Morgennebel" - Variante 2



"Morgennebel" (ca. 27 qm) - Möblierungsvariante 3 | Übungsgruppe mit Bodenmatten

"Morgennebel" - Variante 3