

Exposé

Wohnung in Steinau

"Von Privat" 4 Zimmer Wohnung in Steinau an der Straße



Objekt-Nr. OM-211647

Wohnung

Vermietung: **560 € + NK**

Ansprechpartner:
Florin Belu

Nordstr. 37
36396 Steinau
Hessen
Deutschland

Baujahr	1970	Übernahme	Nach Vereinbarung
Etagen	3	Zustand	renoviert
Zimmer	4,00	Schlafzimmer	3
Wohnfläche	79,40 m ²	Badezimmer	1
Energieträger	Gas	Etage	Erdgeschoss
Summe Nebenkosten	230 €	Heizung	Zentralheizung
Mietsicherheit	1.680 €		

Exposé - Beschreibung

Objektbeschreibung

Helle und freundliche Wohnung mit Sonnenbalkon, Kellerraum und Abstellraum im Dachgeschoß sowie Waschraum und Fahrradraum im Kellerbereich. Ausreichend öffentliche PKW-Abstellplätze für die Mieter und Besucher. In der Parkähnliche Außenanlage mit angrenzenden Wiesen und Wald befindet sich ein Kinderspielplatz.

Ausstattung

In den Nebenkosten sind Hausmeisterservice, Treppenhausreinigung und Winterdienst beinhaltet.

Fußboden:

Laminat

Weitere Ausstattung:

Balkon, Keller, Vollbad

Sonstiges

Nebenkosten für eine Person, jede weitere Person a`30.- Euro.

Wirtschaftliche Betriebe sind aus den Bereichen Gummi, Kunststoffe, Chemie, Elektrotechnik und Holzverarbeitung sowie Mechanik. Auch der Fremdenverkehr ist nicht ohne Bedeutung, jährlich werden etwa 10.000 Übernachtungen registriert. Der Stadtteil Ulmbach ist ein staatlich anerkannter Erholungsort.

Hier lebten die berühmten Märchensammler Jacob und Wilhelm Grimm von 1791 bis 1798. Ihr Wohnsitz, das Brüder Grimm-Haus Steinau ist ein modern eingerichtetes Museum, zu ihrem Leben und Werk. Im Marionettentheater „Die Holzköpfe“ werden die Märchen lebendig. Die Ausstellung im Steinauer Schloss laden Sie in die Märchenwelt der Brüder Grimm ein.

Lage

Ruhige und naturnahe Lage mit großzügigen Grünflächen. Kinderspielplatz in der Anlage.

Einkaufsmöglichkeiten. Gute medizinische Versorgung. Kindergärten, eine Gesamtschule sowie umfangreiche Freizeitangebote durch örtliche Vereine.

Bushaltestelle in ca. 400m Entfernung

Autobahnanschluss A66 in ca. 3 Km Entfernung.

Weitere Entfernungen:

Bad Soden-Salmünster ca. 9 km

Fulda ca. 46 km

Schlüchtern ca. 12 km

Wächtersbach ca. 20 km

Gelnhausen ca. 26 km

Hanau ca. 49 km

Exposé - Energieausweis

Energieausweistyp	Verbrauchsausweis
Erstellungsdatum	ab 1. Mai 2014
Endenergieverbrauch	84,00 kWh/(m ² a)
Energieeffizienzklasse	C



Exposé - Galerie



Exposé - Galerie



Exposé - Galerie



Exposé - Galerie



Exposé - Galerie



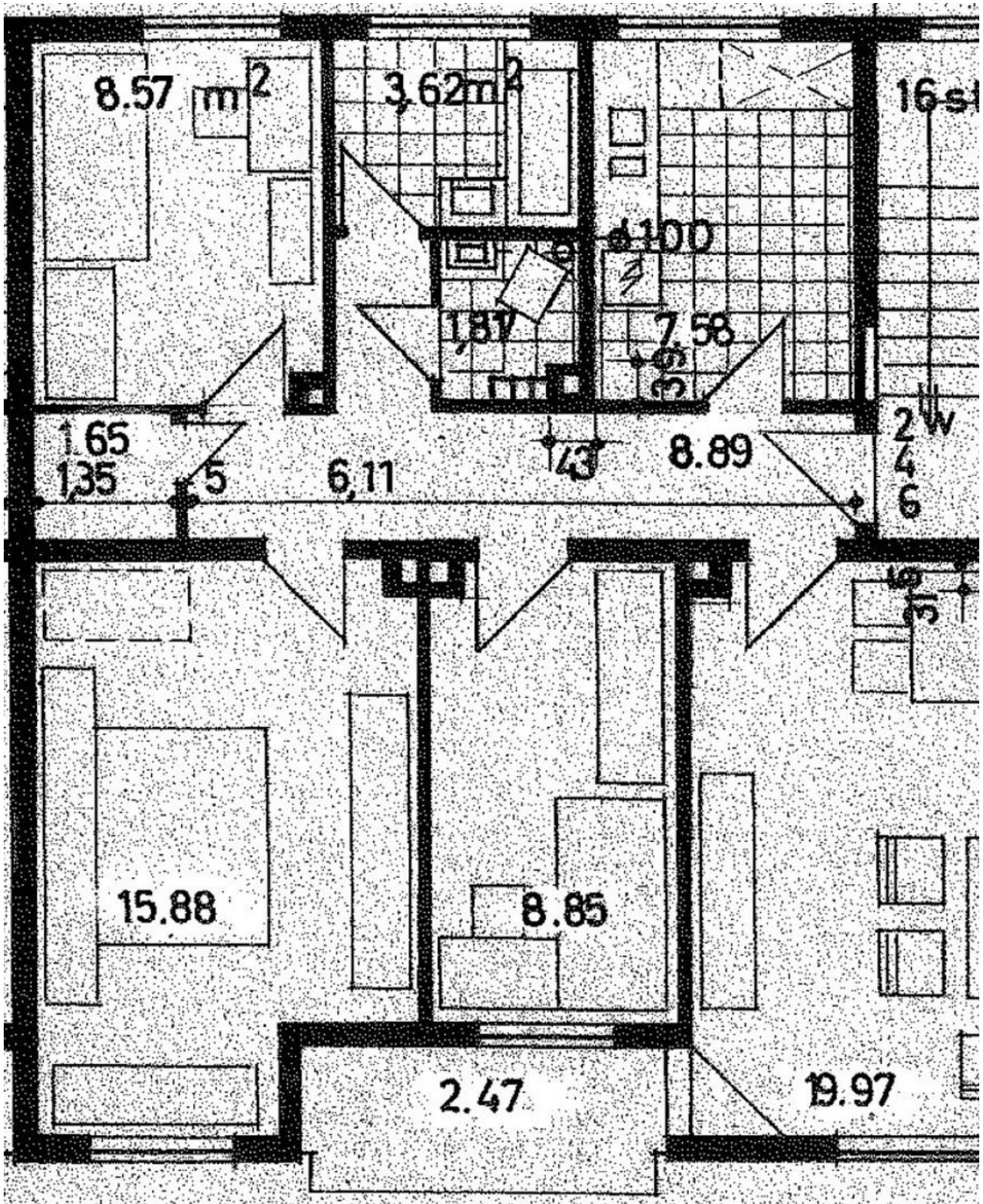
Exposé - Galerie



Exposé - Galerie



Exposé - Grundrisse



Grundriss 4 Zim