

Exposé

Wohnung in Ostfildern

3,5-Zimmer Residenz im Grünen



Objekt-Nr. OM-211742

Wohnung

Vermietung: **1.449 € + NK**

73760 Ostfildern
Baden-Württemberg
Deutschland

Baujahr	1996	Übernahme	sofort
Etagen	1	Zustand	Erstbez. n. Sanier.
Zimmer	3,50	Schlafzimmer	1
Wohnfläche	93,00 m ²	Badezimmer	1
Energieträger	Luft-/Wasserwärme	Etage	1. OG
Summe Nebenkosten	200 €	Heizung	Zentralheizung
Mietsicherheit	3.999 €		

Exposé - Beschreibung

Objektbeschreibung

Attraktiv geschnittene 93m² 3,5-Zimmer Wohnung im 1.OG aus BJ 1996, in ruhiger Sackweg-Lage ohne Durchgangsverkehr, sucht langfristigen Nachmieter zum Erstbezug nach nun abgeschlossener Modernisierung - max. 3 Personenhaushalt, keine Haustiere.

Der ideale und großzügige Schnitt erlaubt ein entspanntes Wohnen, Leben und Arbeiten in Best-Lage. Die großen Abstände zur Nachbarschaft schaffen mit viel natürlichem Licht in den offen gezeichneten Räumen eine helle Atmosphäre zu jeder Jahreszeit:

- Großer lichtdurchfluteter Wohn- und Essbereich mit angrenzender Einbauküche
- Großer Sonnen-Balkon in Südlage
- Fenster in allen Räumen
- Tageslichtbad mit Badewanne + Dusche(Echtglas) mit zwei Waschtischen und Toilette
- 1 Schlafzimmer
- 1 Arbeitszimmer
- 1 separate Gästetoilette
- Im Haus gibt es zur gemeinschaftlichen Nutzung eine Waschküche
- Im Keller steht Ihnen eine Abstell- u. Lagermöglichkeit zur Verfügung
- Entspannte Parksituation (Seitenstraße/Sackweg-Lage)

Abgerundet wird dieses traumhafte Wohnungsangebot durch neue Hartböden in Arbeitszimmer und dem Wohn- Essbereich.

Ausstattung

Bei der Modernisierung wurden ausschließlich Premiumprodukte aus den Häusern: Geberit, Hansa, Villeroy & Boch, Danfoss, Hansgrohe, KEUCO, JOKA, Vorwerk, Vedder, Schellenberg, SPRINZ und Siedle verbaut.

Fußboden:

Laminat, Fliesen, Vinyl / PVC, Sonstiges (s. Text)

Weitere Ausstattung:

Balkon, Keller, Vollbad, Duschbad, Einbauküche, Gäste-WC

Sonstiges

WICHTIG BITTE BEACHTEN:

1.449,00 € Kaltmiete.

200,00 € Betriebskostenvorauszahlung.

Bis max. 3 Personenhaushalt, keine Haustiere.

Interessiert?

Kontaktieren Sie uns schriftlich für eine unverbindliche Besichtigung.

Bitte schreiben Sie ein paar persönliche Worte über sich: Beruf, Grund des Umzugs bzw. persönliche Situation, etc.

Vielen Dank.

Lage

Die Wohnung liegt am Ortsrand von Ruit, Richtung Kemnat nahe der Felder.

Sämtliche Geschäfte des täglichen Lebens wie Aldi, Marktkauf, Kaufland, Bäcker, Metzger und Gemüse- oder Hofladenverkauf, sowie Imbisse, Cafés und Restaurant-Lokalitäten in der Ortsmitte, sind schnell zu Fuß oder mit dem Auto erreichbar.

Ostfildern hat eine hervorragende Infrastruktur:

Mit der Stadtbahn geht es nach Stuttgart (Ruit - Charlottenplatz) in nur 17min. Weiter erreichen Sie: A8, B27 und den Flughafen in kürzester Zeit.

Infrastruktur:

Apotheke, Lebensmittel-Discount, Allgemeinmediziner, Kindergarten, Grundschule, Hauptschule, Realschule, Gymnasium, Gesamtschule, Öffentliche Verkehrsmittel

Exposé - Galerie



Essbereich



Balkon

Exposé - Galerie



Küche



Eingangsbereich

Exposé - Galerie



Flur



Arbeitszimmer

Exposé - Galerie



Schlafzimmer



Badezimmer

Exposé - Galerie



Gästetoilette



Keller

Exposé - Galerie

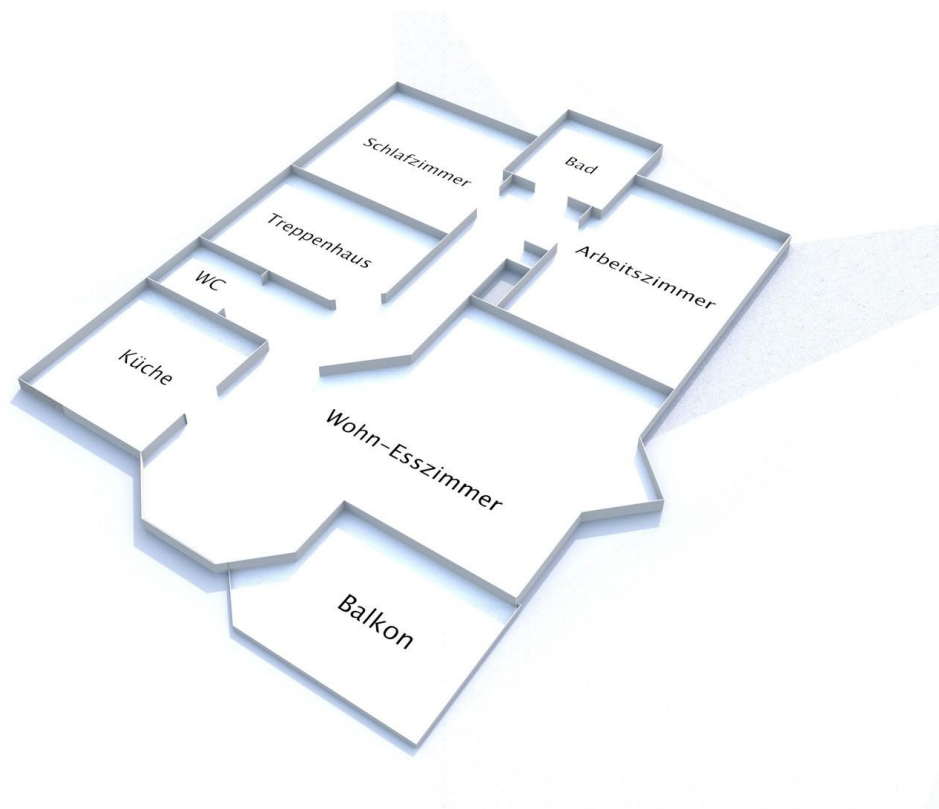


Blick in den Garten



Ihre neue Wohnung

Exposé - Grundrisse



Grundriss 1. OG