

Exposé

Wohnung in Mönchengladbach

Wunderschöne helle 3 Zimmer Wohnung am Wasserturm / Bunter Garten mit Dachterrasse



Objekt-Nr. OM-212396

Wohnung

Vermietung: **920 € + NK**

Ansprechpartner:

Axel Wolter

Mobil: 0152 28775508

Viersener Str. 116
41063 Mönchengladbach
Nordrhein-Westfalen
Deutschland

Baujahr	1952	Übernahme	ab Datum
Zimmer	3,00	Übernahmedatum	01.12.2024
Wohnfläche	103,00 m ²	Zustand	saniert
Nutzfläche	6,00 m ²	Schlafzimmer	2
Energieträger	Öl	Badezimmer	1
Summe Nebenkosten	270 €	Etage	2. OG
Mietsicherheit	2.760 €	Heizung	Zentralheizung

Exposé - Beschreibung

Objektbeschreibung

Ab dem 1.12.2024 können Sie in diese ansprechende und attraktive Immobilie einziehen. Die Wohnung liegt in der 2. Etage und überzeugt durch einen modernen Schnitt und gehobene Innenausstattung. Ein Badezimmer, ein separates Gäste-WC und drei helle Zimmer machen die Wohnung zu einem Wohlfühlort, auf den Sie sich jedes Mal freuen werden. In den Wohnräumen ist heller Laminat verlegt, Bad und Küche sind mit hochwertigen Feinsteinzeug ausgestattet. Das Bad hat eine Dusche, ein großes Fenster und ist mit weißen Wandfliesen ausgestattet.

Die ruhig gelegene Dachterrasse -mit dem Blick in den Garten- können Sie an sonnigen Tagen zum zweiten Wohnzimmer machen. Des Weiteren gehört ein Keller zur Immobilie, in dem Sie Gegenstände sicher lagern können.

Ausstattung

In den Wohnräumen ist heller Laminat verlegt, Bad und Küche sind mit hochwertigen Feinsteinzeug ausgestattet. Das Bad hat eine Dusche, ein großes Fenster und ist mit weißen Wandfliesen ausgestattet.

Fußboden:

Laminat, Fliesen

Weitere Ausstattung:

Keller, Dachterrasse, Gäste-WC

Sonstiges

Bitte dringend beachten:

Diese Wohnung wird ausschließlich ruhigen und solventen Mietern mit maximal 2-3 Personen angeboten.

Für kinderreiche Familien, Leistungsempfänger (Arge-Kunden) und Arbeitslose ist die Wohnung nicht geeignet.

Es werden ausschließlich telefonische Anfragen unter 0152-28775508 beantwortet.

Lage

Sehr begehrte, zentrale am Wasserturm / Bunter Garten.

Infrastruktur:

Apotheke, Lebensmittel-Discount, Allgemeinmediziner, Öffentliche Verkehrsmittel

Exposé - Energieausweis

Energieausweistyp	Verbrauchsausweis
Erstellungsdatum	ab 1. Mai 2014
Endenergieverbrauch	191,00 kWh/(m ² a)
Energieeffizienzklasse	C

Exposé - Galerie



Hausfassade

Exposé - Galerie



Dachterrasse



Küche



Flur

Exposé - Galerie



Schlafzimmer



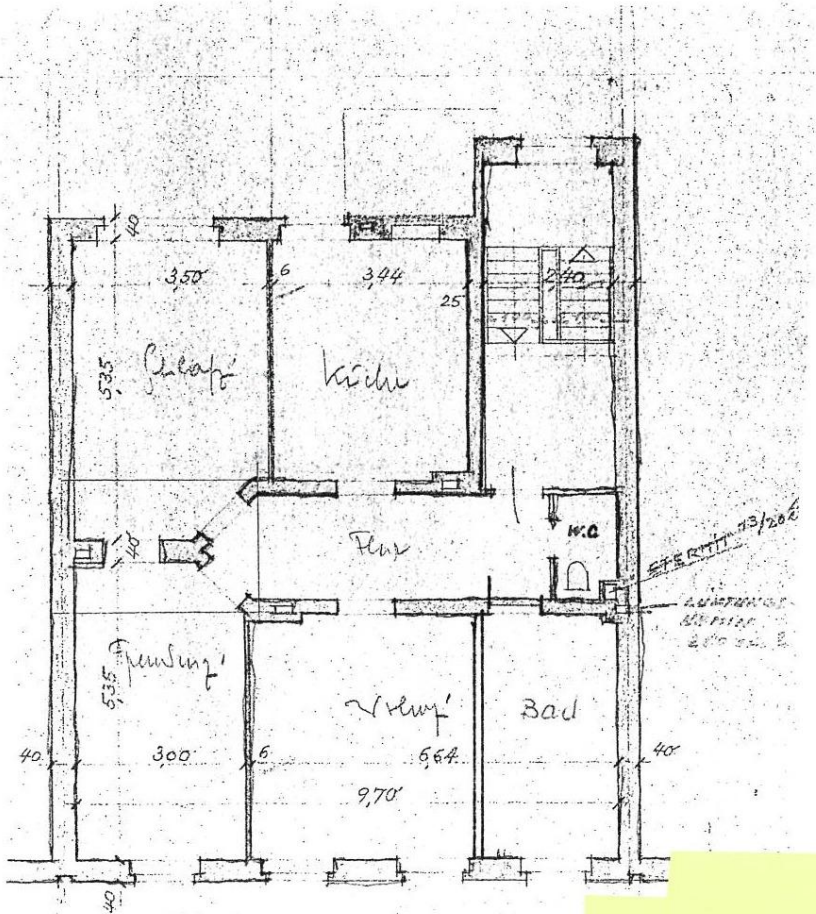
Bad

Exposé - Galerie



Bad / Dusche

Exposé - Grundrisse



II. OBERGESCHOSS

