

Exposé

Erdgeschosswohnung in Remscheid

Wohnen im ruhigen - mit Garten



Objekt-Nr. **OM-215453**

Erdgeschosswohnung

Vermietung: **1.150 € + NK**

Ansprechpartner:
Privat

42899 Remscheid
Nordrhein-Westfalen
Deutschland

Zimmer	5,00	Zustand	renoviert
Wohnfläche	105,00 m ²	Schlafzimmer	3
Energieträger	Gas	Badezimmer	1
Summe Nebenkosten	300 €	Etage	Erdgeschoss
Übernahme	ab Datum	Heizung	Zentralheizung
Übernahmedatum	01.11.2024		

Exposé - Beschreibung

Objektbeschreibung

Mietwohnung in einem Zwei – Familien – Haus

Die zur Vermietung anstehende Wohnung befindet sich im Erdgeschoss.

Die Wohnung wurde komplett renoviert und teilweise modernisiert. Zu der ca. 105 m³ Wohnung gehört ein Garten/Wintergarten, Stellplätze sind ausreichend vorhanden.

Aufteilung:

Wohnzimmer, 3 Schlafzimmer (ein Zimmer kann als Ankleidezimmer genutzt werden), Küche, Badezimmer (Wanne und Dusche), Flur, Gäste WC und ein dazugehöriger Keller (Mitbenutzung)

Ausstattung:

Vynilboden erneuert 2020

Elektronische Heizungs- und Wandthermostate

Netzwerkkabelanschluss in den Haupträumen

Alle Fenster wurden erneuert

Neues Dach

Kamin

Ausreichend Parkplätze vor dem Haus und an dem Haus mit eigener Zufahrt vorhanden

Energiesausweis liegt vor

Ausstattung

Fußboden:

Fliesen, Sonstiges (s. Text)

Weitere Ausstattung:

Wintergarten, Garten, Keller, Duschbad, Gäste-WC, Kamin

Lage

42899 Remscheid,

In ruhiger Lage mit Blick ins Grüne befindet sich die Wohnung in Remscheid an der Grenze zu Wuppertal

Gute Infrastruktur, öffentliche Verkehrsmittel sind gut erreichbar, ebenso die Autobahn A-1.

Bezug:

ab März 2022 bzw. nach Vereinbarung

Infrastruktur:

Apotheke, Lebensmittel-Discount, Allgemeinmediziner, Kindergarten, Grundschule, Hauptschule, Realschule, Gymnasium, Gesamtschule, Öffentliche Verkehrsmittel

Exposé - Galerie



Exposé - Galerie



Kamin



Exposé - Galerie



Exposé - Galerie



Netzwerkanschluss

Exposé - Grundrisse



Gesamtfläche 104.54 m ²	Stockwerke 1	Räume 4	Badezimmer 1
--	------------------------	-------------------	------------------------

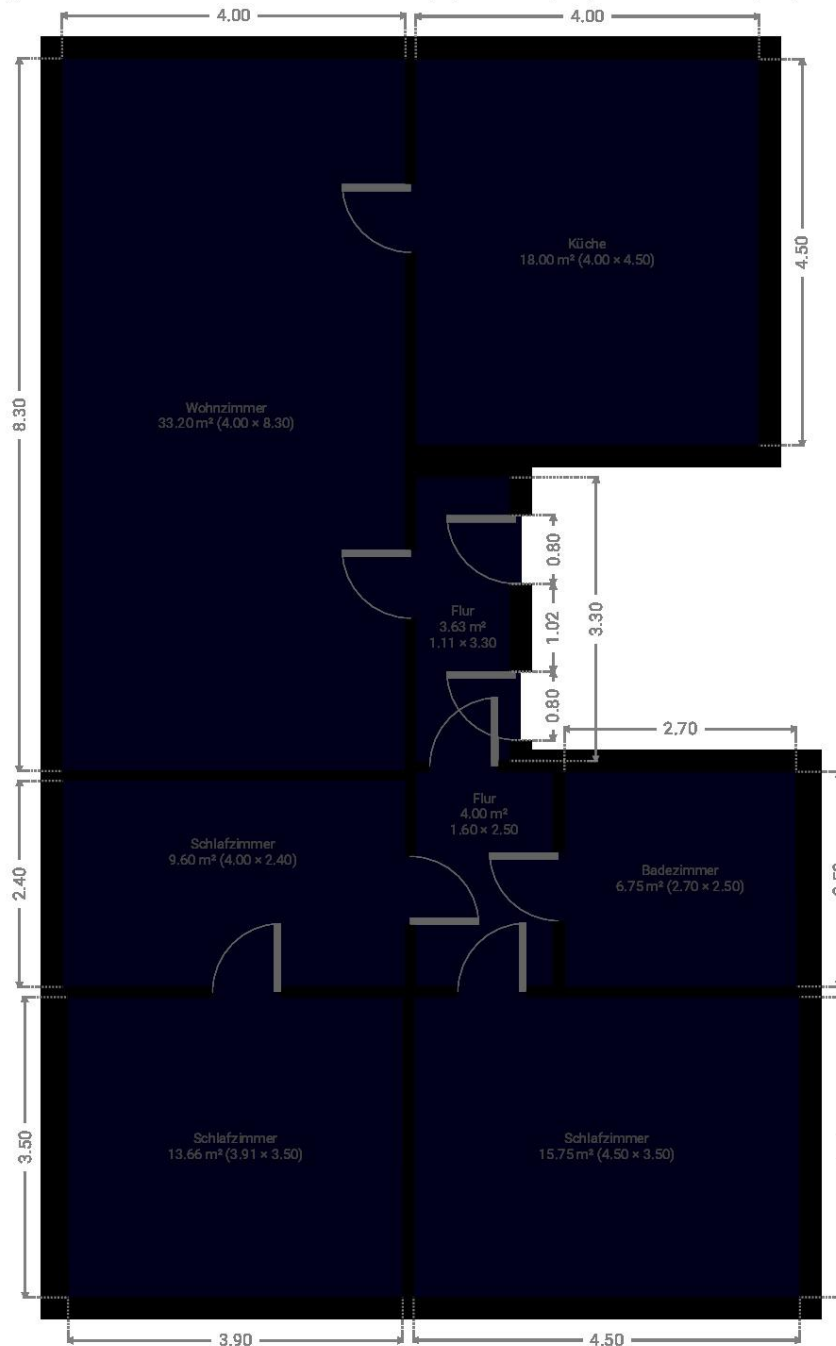
Exposé - Grundrisse



GESAMTFLÄCHE: 104,54 m² • WOHNBEREICH: 104,54 m² • STOCKWERKE: 1 • RÄUME: 4

▼ Erdgeschoss

GESAMTFLÄCHE: 104,54 m² • WOHNBEREICH: 104,54 m² • RÄUME: 4



DIESER GRUNDRISS WURDE OHNE JEDLICHE GARANTIE GELIEFERT. SENSOPIA GEWÄHRT KEINE GARANTIE, EINSCHLIESSLICH, OHNE SICH JEDOCH DARAUFG ZU BESCHRÄNKEN, GARANTIE, DIE DIE QUALITÄT UND DIE PRÄZISION DER ABMESSUNGEN BETREFFEN.

0 1 2 3m
1:65
Page 2/6

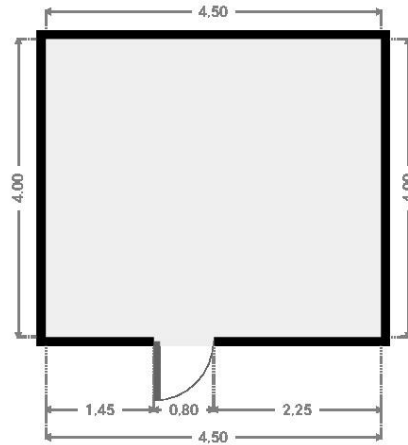
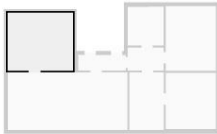
Exposé - Grundrisse

GESAMTFLÄCHE: 104,54 m² · WOHNBEREICH: 104,54 m² · STOCKWERKE: 1 · RÄUME: 4



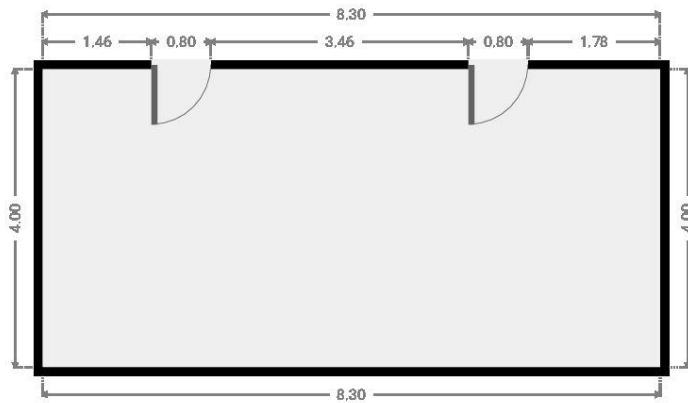
▼ Küche Erdgeschoss

BREITE: 4,50 m · LÄNGE: 4,00 m · DECKENHÖHE: 2,50 m
BEREICH: 18,00 m² · UMFANG: 17,00 m



▼ Wohnzimmer Erdgeschoss

BREITE: 8,30 m · LÄNGE: 4,00 m · DECKENHÖHE: 2,50 m
BEREICH: 33,20 m² · UMFANG: 24,60 m



DIESER GRUNDRISS WURDE OHNE JEDLICHE GARANTIE GELIEFERT. SENSOPIA GEWÄHRT KEINE GARANTIE, EINSCHLIESSLICH, OHNE SICH JEDOCH DARAUF ZU BESCHRÄNKEN, GARANTIE, DIE DIE QUALITÄT UND DIE PRÄZISION DER ABMESSUNGEN BETREFFEN.

0 1 2 3m
1:75
Page 3/6

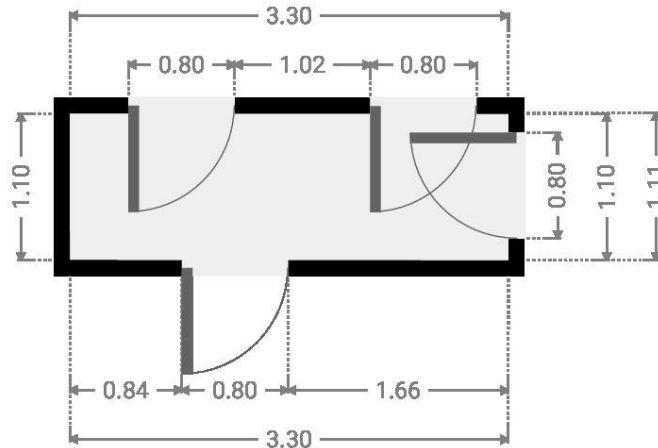
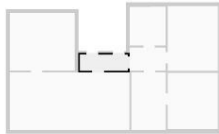
Exposé - Grundrisse



GESAMTFLÄCHE: 104,54 m² • WOHNBEREICH: 104,54 m² • STOCKWERKE: 1 • RÄUME: 4

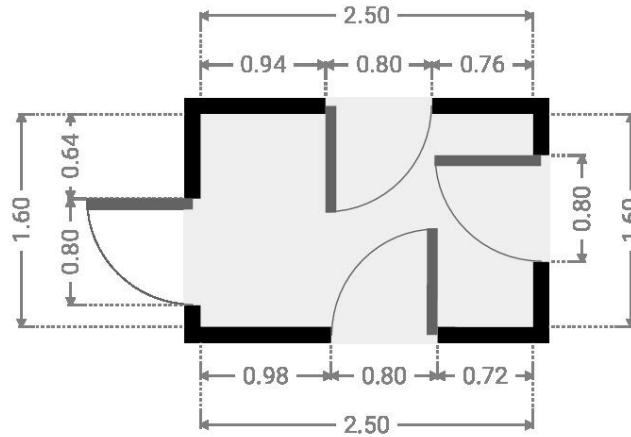
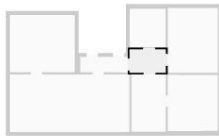
▼ Flur Erdgeschoss

BREITE: 3,30 m • LÄNGE: 1,11 m • DECKENHÖHE: 2,50 m
BEREICH: 3,63 m² • UMFANG: 8,80 m



▼ Flur Erdgeschoss

BREITE: 2,50 m • LÄNGE: 1,60 m • DECKENHÖHE: 2,50 m
BEREICH: 4,00 m² • UMFANG: 8,20 m



DIESER GRUNDRISS WURDE OHNE JEDLICHE GARANTIE GELIEFERT. SENSOPIA GEWÄHRT KEINE GARANTIE, EINSCHLIESSLICH, OHNE SICH JEDOCH DARAUFG ZU BESCHRÄNKEN, GARANTIE, DIE DIE QUALITÄT UND DIE PRÄZISION DER ABMESSUNGEN BETREFFEN.

0,0 0,5 1,0 1,5 2,0m
1:42

Page 4/6

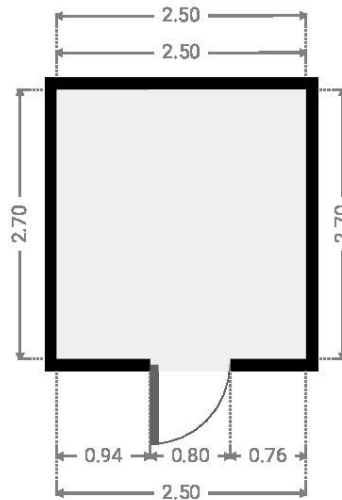
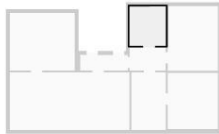
Exposé - Grundrisse



GESAMTFLÄCHE: 104,54 m² · WOHNBEREICH: 104,54 m² · STOCKWERKE: 1 · RÄUME: 4

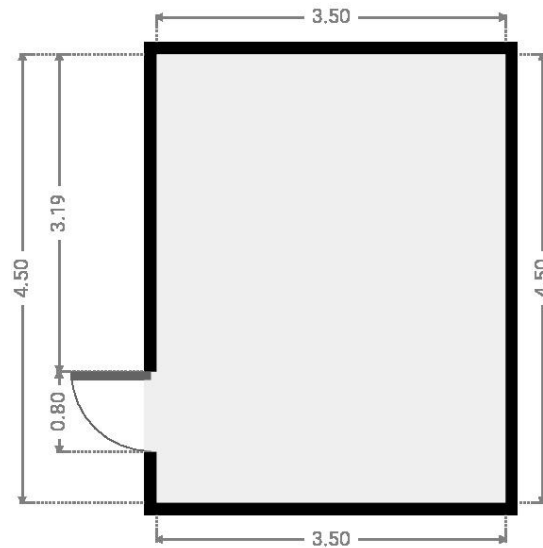
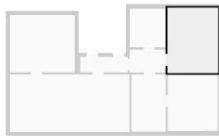
▼ Badezimmer Erdgeschoss

BREITE: 2,50 m · LÄNGE: 2,70 m · DECKENHÖHE: 2,50 m
BEREICH: 6,75 m² · UMFANG: 10,40 m



▼ Schlafzimmer Erdgeschoss

BREITE: 3,50 m · LÄNGE: 4,50 m · DECKENHÖHE: 2,50 m
BEREICH: 15,75 m² · UMFANG: 16,00 m



DIESER GRUNDRISS WURDE OHNE JEDGLICHE GARANTIE GELIEFERT. SENSOPIA GEWÄHRT KEINE GARANTIE, EINSCHLIESSLICH, OHNE SICH JEDOCH DARAUF ZU BESCHRÄNKEN, GARANTIE, DIE DIE QUALITÄT UND DIE PRÄZISION DER ABMESSUNGEN BETREFFEN.

0,0 0,5 1,0 1,5 2,0 2,5m
1:56

Page 5/6

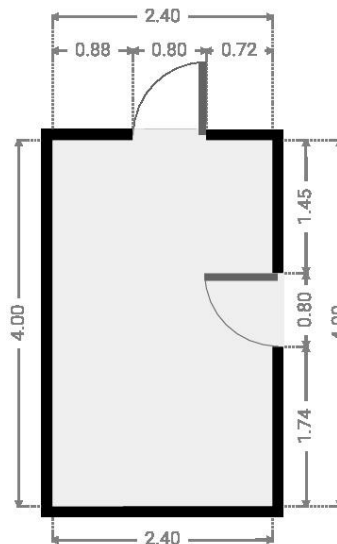
Exposé - Grundrisse

GESAMTFLÄCHE: 104,54 m² • WOHNBEREICH: 104,54 m² • STOCKWERKE: 1 • RÄUME: 4



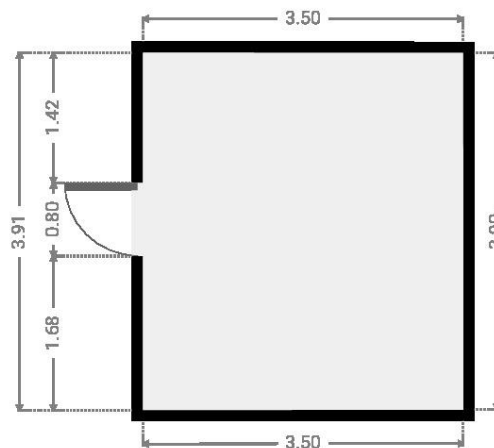
▼ Schlafzimmer Erdgeschoss

BREITE: 2,40 m • LÄNGE: 4,00 m • DECKENHÖHE: 2,50 m
BEREICH: 9,60 m² • UMFANG: 12,80 m



▼ Schlafzimmer Erdgeschoss

BREITE: 3,50 m • LÄNGE: 3,91 m • DECKENHÖHE: 2,50 m
BEREICH: 13,66 m² • UMFANG: 14,81 m



DIESER GRUNDRISS WURDE OHNE JEDGLICHE GARANTIE GELIEFERT. SENSOPIA GEWÄHRT KEINE GARANTIE, EINSCHLIESSLICH, OHNE SICH JEDOCH DARAUF ZU BESCHRÄNKEN, GARANTIE, DIE DIE QUALITÄT UND DIE PRÄZISION DER ABMESSUNGEN BETREFFEN.

0 1 2 3m
1:61
Page 6/6