

Exposé

Wohnung in Nordrhein-Westfalen - Schwerte

**Wohnungen in bester Lage Schwerte Westhofen ab
108.000 Euro**



Objekt-Nr. **OM-215475**

Wohnung

Verkauf: **108.000 €**

Ansprechpartner:
Alexandr Pankov
Mobil: 0151 58707899

58239 Nordrhein-Westfalen - Schwerte
Nordrhein-Westfalen
Deutschland

Baujahr	1982	Schlafzimmer	5
Zimmer	2,00	Badezimmer	5
Wohnfläche	54,00 m ²	Etage	Erdgeschoss
Energieträger	Gas	Stellplätze	1
Übernahme	sofort	Heizung	Zentralheizung
Zustand	saniert		

Exposé - Beschreibung

Objektbeschreibung

3 x 2 Zimmer Wohnungen je 54 m² und 1 x 3 Zimmer Wohnung 84 m² liegen im EG, 1 OG und 2OG. Es werden 4 Wohnungen in 7 Parteien Haus verkauft.

3 x 2 Zimmer Wohnungen je 54 m² im Erdgeschoss, 1.OG und 2. OG.

Alle Wohnungen sind auf Süden ausgerichtet.

1 x 3 Zimmer Wohnung 84 m² ist im 1. OG.

2 Zimmer Wohnung 54 m² je 108.000 EUR

3 Zimmer Wohnung 84 m² mit 2 separaten WCs 168.000 EUR

Parkplatz 5.000, EUR

Bei der Angabe der m² handelt es sich um ausschlich eine Angabe für die Wohnfläche. Zu jeder Einheit gehört noch Keller, Auto-Stellplatz sowie Anteil im Wasch- und Trocknungsraum.

Die Wohnungen können als Packet oder Einzel gekauft werden.

Die Wohnungen befinden sich in einem 1982 erbauten Haus und werden durch eine Zentralheizung beheizt. Ein aktueller Energieausweis liegt vor. Alle Wohnungen haben jeweils einen Balkon. In der Innenausstattung mit inbegriffen ist eine Einbauküche. Zur Wohnung gehören außerdem noch ein Keller mit genügend Stauraum und ein Auto-Stellplatz. Dadurch gehört langes Parkplatzsuchen der Geschichte an. Derzeit sind die Wohnungen zu einem monatlichen Mietpreis von 2.520,00 € vermietet. Die Miete kann auch noch erhöht werden. Sie können die Eigentumswohnung provisionsfrei von privat erwerben.

Ausstattung

Fußboden:

Laminat, Fliesen, Sonstiges (s. Text)

Weitere Ausstattung:

Balkon, Terrasse, Keller, Vollbad, Duschbad, Einbauküche, Gäste-WC

Lage

Die Wohnungen befinden sich in belebter Wohnlage in Schwerte Westhofen. Die Buslinien 594 und N32 sind fußläufig zu erreichen. In direkter Umgebung finden Sie verschiedene Restaurants, eine Bäckerei, ein Café und einen Arzt vor. Außerdem gibt es einige Friseure, zwei Fitnessstudios, eine Postannahmestelle und eine Apotheke.

Infrastruktur:

Apotheke, Lebensmittel-Discount, Allgemeinmediziner, Kindergarten, Grundschule, Hauptschule, Realschule, Gymnasium, Gesamtschule, Öffentliche Verkehrsmittel

Exposé - Energieausweis

Energieausweistyp	Bedarfsausweis
Erstellungsdatum	bis 30. April 2014
Endenergiebedarf	159,90 kWh/(m ² a)



Exposé - Galerie



Exposé - Galerie



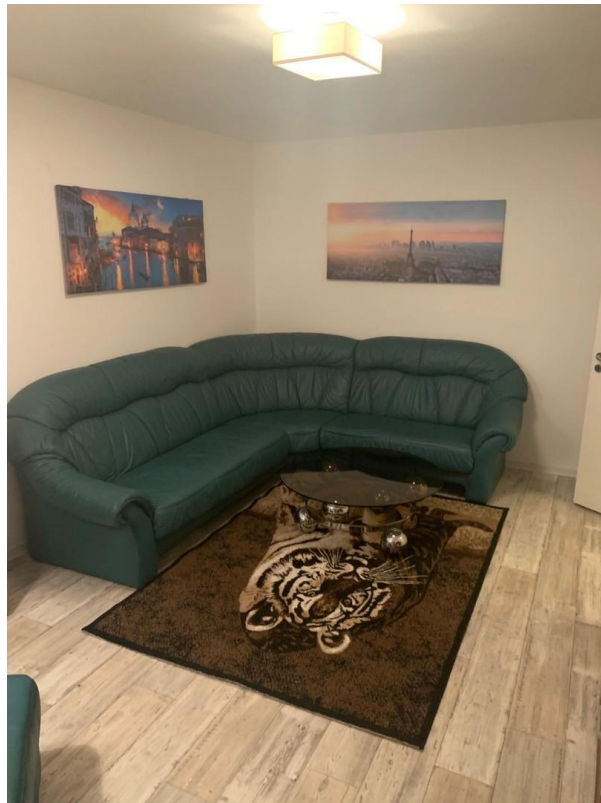
Exposé - Galerie



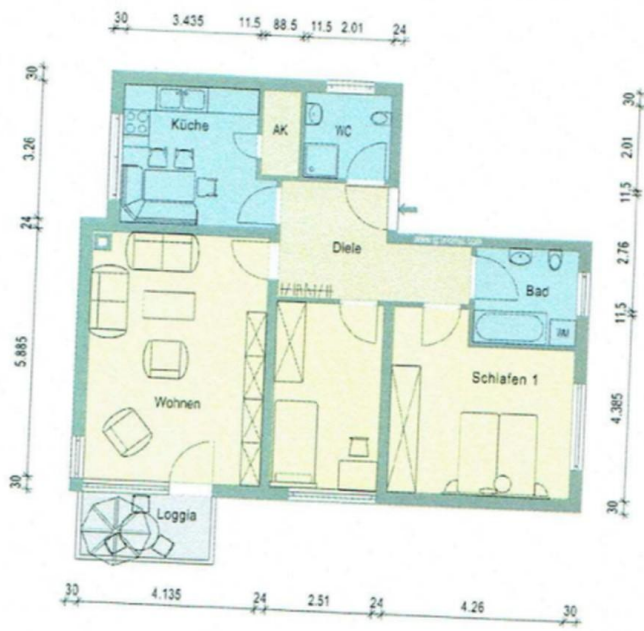
Exposé - Galerie



Exposé - Galerie



Exposé - Grundrisse



große Wohnung

kleine Wohnungen

