

Exposé

Wohnung in Hamburg

**Blick von oben auf Fluss und Park, kernsaniert,
drf.Isof.,Küche, Flächenheizung, Eichenparkett**



Objekt-Nr. OM-215865

Wohnung

Vermietung: **1.041 € + NK**

Eilbektal 58
22089 Hamburg
Hamburg
Deutschland

Baujahr	2023	Mietsicherheit	3.120 €
Etagen	5	Übernahme	ab Datum
Zimmer	2,00	Übernahmedatum	01.02.2025
Wohnfläche	50,00 m ²	Zustand	saniert
Nutzfläche	6,00 m ²	Schlafzimmer	2
Energieträger	Strom	Badezimmer	1
Nebenkosten	110 €	Etage	2. OG
Heizkosten	40 €	Heizung	Etagenheizung
Summe Nebenkosten	100 €		

Exposé - Beschreibung

Objektbeschreibung

Rotklinker-Etagenhaus direkt am Eilbek-Kanal mit Blick auf den gegenüberliegenden Park vor dem Schön-Klinikum und rückwärtig in den sonnigen Garten, der mitbenutzt werden kann, 2.OG, alles mit neuem Eichenparkett verlegt.

Eingangsbereich mit Deckenleuchten-LED, alles hell und freundlich.

Kein Laut dringt in die Wohnung dank 43dBa-Schallschutz- und Wärme-Schutz-Fenstern.

Iso-Fenster.

Bad, Küche mit Geschirrspüler und Elektrik neu.

6 qm Abstellfläche im Keller, abschliessbar, dort grosser Fahrrad-Raum.

Waschmaschine und Trockner im Keller für alle Bewohner ohne Coins.

Zugang zum Garten. Dieser hat Sonnenbestrahlung und ist absolut ruhig.

Ausstattung

Absolut ruhig durch isolierte Fenster mit Lärmschutz 43 DBa.

Renoviert, grundsaniert, sofort einzugsfähig .

Neuer Holzfussboden mit Eichendielen, eue Elektrik.

Alle Wände auch kernsaniert, hell weiss gestrichen.

Vodafone-Breitbandkabel- und Telekom-Anschluss.

USB-Kabel-Anschluss in jedem Raum.

Neues modernes Bad, alle Amaturen erneuert.

Küche mit Kühlschrank, extra Tiefkühlschrank.

6 qm Abstellraum.

Die Wohnung ist mit einer modernen Flächenheizung ausgestattet von "Carbon 4".

Näheres dazu auf YouTube in einem Kurzfilm.

Fußboden:

Parkett, Fliesen

Weitere Ausstattung:

Garten, Keller, Duschbad, Einbauküche

Sonstiges

Bitte geben sie in Ihrer Bewerbung Beruf, Einkommen und ausgeübte Tätigkeit an.

Bitte Kopie vom Ausweis, Schufa und Jahreseinkommensnachweis zum Besichtigungs-Termin mitbringen.

Lage

Zentral, Busstation 100 Meter entfernt.

S-Bahnhof Friedrichstrasse 3 Minuten zu Fuss.

U-Bahnstation Lübecker Strasse 2 Minuten zu Fuss.

Vor dem Haus der Rad-und Wanderweg entlang dem Eilbekkanal zur Alster.

Vor dem Haus der Blick auf den grossen Park vor dem Schön-Klinikum.

Infrastruktur:

Apotheke, Lebensmittel-Discount, Allgemeinmediziner, Kindergarten, Grundschule, Hauptschule, Realschule, Gymnasium, Gesamtschule, Öffentliche Verkehrsmittel

Exposé - Energieausweis

Energieausweistyp	Bedarfsausweis
Erstellungsdatum	ab 1. Mai 2014
Endenergiebedarf	269,00 kWh/(m ² a)
Energieeffizienzklasse	C

Exposé - Galerie



Eingang zum Wohnzimmer

Exposé - Galerie



Wohnzimmer



Eingangsbereich

Exposé - Galerie

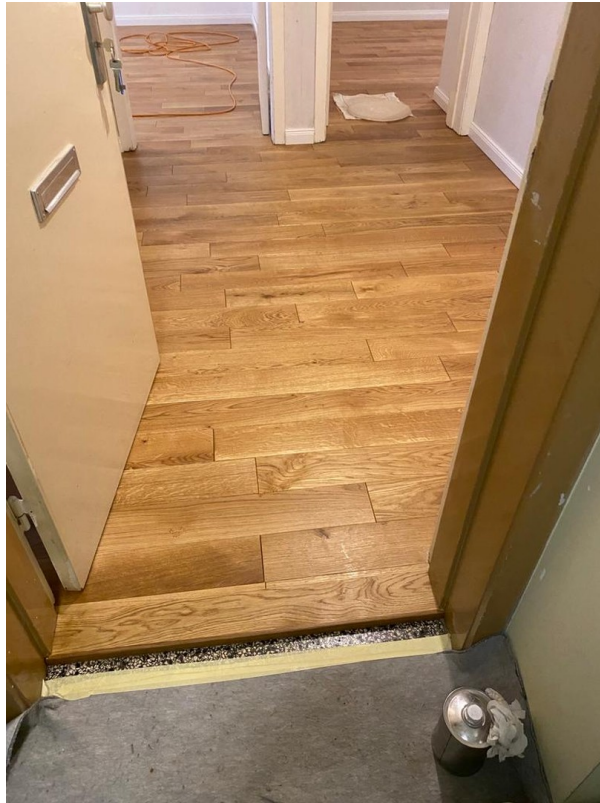


Küche



Küche

Exposé - Galerie



Eingangsbereich

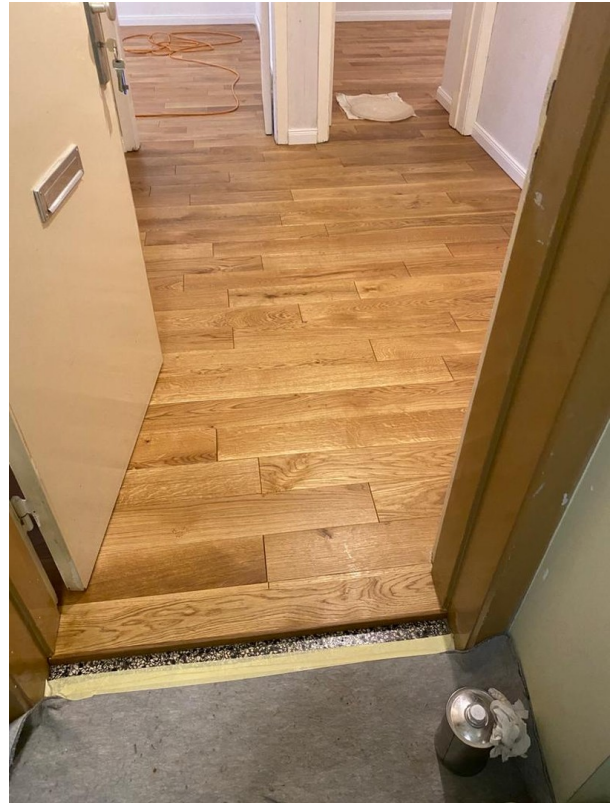


Schlafbereich

Exposé - Galerie



Neu verlegtes Eichenparkett



Eingangsbereich



Blick in den Park

Exposé - Galerie



Küche m. Geschirrspül.



Fenster nach vorn

Exposé - Galerie



Flur



Blick nach Osten

Exposé - Galerie



Bad



Sicherungstableau

Exposé - Galerie



Schlafzimmer

Exposé - Anhänge

1. Mieter-Selbstauskunft
2. Energieausweis

E-Mail: Hausverwaltung.Fischer@gmx.de

Anlagen: Fotokopie Personalausweis (Vor- und Rückseite) oder Reisepass,
Einkommensnachweise (Gehaltsabrechnung, Arbeitsvertrag o. ä.)
und aktuelle Schufa-Auskunft (bitte ausschließlich PDF-Dateien)

Mieter-Selbstauskunft

Ich/ Wir sind an der Anmietung des Objektes

Adresse/ Lage:

ab dem schon/ erst ab dem interessiert.

Mir/ Uns ist bekannt, dass die Selbstauskunft von uns nicht verlangt werden kann, jedoch der Vermieter seine Entscheidung für eine eventuelle Vermietung auf die vollständigen und wahrheitsgemäßen Angaben aus dieser Auskunft stützt und diese zur Vorbedingung macht.

Im Rahmen der **freiwilligen Selbstauskunft** erteile(n) ich/ wir dem Vermieter die nachfolgenden Informationen in Bezug auf eine mögliche Anmietung des o.g. Mietobjekts:

	Mietinteressent/in	2. Mietinteressent/in
Name, Vorname <small>(ggfls. Geburtsname)</small>		
Familienstand		
Geburtsdatum		
aktuelle Anschrift <small>Straße PLZ Ort</small>		
Telefon-Nummer/ Mobilfunk		
Email-Adresse <small>(freiwillig)</small>		
ausgeübter Beruf		
mtl. Nettoeinkommen		
derzeitiger Arbeitgeber <small>Name Anschrift Telefon seit wann beschäftigt?</small>		
derzeitiger Vermieter <small>Name Anschrift Telefon</small>		

Außer mir/ uns sollen noch weitere Personen die Wohnung beziehen [] nein [] ja

Name, Anschrift	Geburtsdatum	Verwandtschaftsverhältnis

	Mietinteressent	2. Mietinteressent
Bestehen Mietrückstände aus bisherigen Mietverhältnissen?	[] nein [] ja	[] nein [] ja
In den letzten fünf Jahren wurde Räumungsklage gegen mich erhoben <small>(falls ja, wann)</small>	[] nein [] ja	[] nein [] ja
In den letzten fünf Jahren wurde Zwangsvollstreckung gegen mich eingeleitet <small>(im Zusammenhang mit Mietverhältnissen. Falls ja, wann?)</small>	[] nein [] ja	[] nein [] ja
In den letzten fünf Jahren habe ich eine eidesstattliche Versicherung abgegeben <small>(falls ja, wann?)</small>	[] nein [] ja	[] nein [] ja
In den letzten fünf Jahren wurde ein Insolvenzverfahren gegen mich eröffnet <small>(falls ja, wann)</small>	[] nein [] ja	[] nein [] ja
Vorstrafen/ Haftbefehl <small>(im Zusammenhang mit Mietverhältnissen. Falls ja, wann?)</small>	[] nein [] ja	[] nein [] ja
Ich beziehe Sozialleistungen zur Zahlung der Miete/ Kautions <small>(falls ja, welche und in welchem Umfang, z.B. Wohngeld, Sozialhilfe etc.)</small>	[] nein [] ja	[] nein [] ja
Ist eine gewerbliche Nutzung der Wohnung beabsichtigt? <small>(falls ja, Zweck angeben)</small>	[] nein [] ja	[] nein [] ja
Tierhaltung beabsichtigt? <small>(falls Haustiere beabsichtigt: Tierart/ Rasse)</small>	[] nein [] ja	[] nein [] ja

I. Ich/ Wir erkläre(n), dass ich/ wir in der Lage bin/ sind, alle zu übernehmenden Verpflichtungen aus dem Mietvertrag, insbesondere die Erbringung der Mietkaution sowie Miete nebst Nebenkosten, zu leisten.

II. Ich/ Wir erkläre(n), dass die vorgenannten Angaben vollständig und wahrheitsgemäß gemacht wurden. Bei Abschluss eines Mietvertrages können Falschangaben die Aufhebung oder fristlose Kündigung des Mietverhältnisses zur Folge haben.

III. Ich/ Wir sind damit einverstanden, dass der Vermieter bei der SCHUFA Holding AG die Schufa-Verbraucherauskunft zum Zwecke der Vermietung einholt. Auf Wunsch kann auch eine SCHUFA Selbstauskunft vorgelegt werden.

IV. Der Vermieter ist berechtigt, diese freiwillige Selbstauskunft nur zum Zwecke der eigenen Vermietung zu nutzen. Sofern die Auskünfte nicht mehr benötigt werden - wenn ein Mietvertrag nicht zustande kommt - hat der Vermieter diese Daten gemäß Bundesdatenschutzgesetz unverzüglich zu vernichten.

Ort, Datum

Mietinteressent/ in

2. Mietinteressent/ in

ENERGIEAUSWEIS für Wohngebäude


gemäß den §§ 16 ff. Energieeinsparverordnung (EnEV) vom ¹ 18. November 2013

Gültig bis: **03.04.2029**

Registriernummer ² HH-2019-002629591

1

Gebäude

Gebäudetyp	Mehrfamilienreihenmittelhaus		
Adresse	Elbektal 58, 22089 Hamburg		
Gebäudeteil	Wohngebäude		
Baujahr Gebäude ³	1959		
Baujahr Wärmeerzeuger ^{3,4}	Erdgas: 1991 - 2006; Strom 1979 (ca.) - 2018		
Anzahl Wohnungen	14		
Gebäudenutzfläche (A _N)	739,5 m ²	<input type="checkbox"/> nach § 19 EnEV aus der Wohnfläche ermittelt	
Wesentliche Energieträger für Heizung und Warmwasser ³	Erdgas E, Strom (Nachtstrom), Strom-Mix		
Erneuerbare Energien	Art:	Verwendung:	
Art der Lüftung / Kühlung	<input checked="" type="checkbox"/> Fensterlüftung <input type="checkbox"/> Schachtlüftung	<input type="checkbox"/> Lüftungsanlage mit Wärmerückgewinnung <input type="checkbox"/> Lüftungsanlage ohne Wärmerückgewinnung <input type="checkbox"/> Anlage zur Kühlung	
Anlass der Ausstellung des Energieausweises	<input type="checkbox"/> Neubau <input checked="" type="checkbox"/> Vermietung / Verkauf	<input type="checkbox"/> Modernisierung (Änderung / Erweiterung) <input type="checkbox"/> Sonstiges (freiwillig)	

Hinweise zu den Angaben über die energetische Qualität des Gebäudes

Die energetische Qualität eines Gebäudes kann durch die Berechnung des **Energiebedarfs** unter Annahme von standardisierten Randbedingungen oder durch die Auswertung des **Energieverbrauchs** ermittelt werden. Als Bezugsfläche dient die energetische Gebäudenutzfläche nach der EnEV, die sich in der Regel von den allgemeinen Wohnflächenangaben unterscheidet. Die angegebenen Vergleichswerte sollen überschlägige Vergleiche ermöglichen (**Erläuterungen – siehe Seite 5**). Teil des Energieausweises sind die Modernisierungsempfehlungen (Seite 4).

Der Energieausweis wurde auf der Grundlage von Berechnungen des **Energiebedarfs** erstellt (Energiebedarfsausweis). Die Ergebnisse sind auf **Seite 2** dargestellt. Zusätzliche Informationen zum Verbrauch sind freiwillig.

Der Energieausweis wurde auf der Grundlage von Auswertungen des **Energieverbrauchs** erstellt (Energieverbrauchsausweis). Die Ergebnisse sind auf **Seite 3** dargestellt.

Datenerhebung Bedarf/Verbrauch durch Eigentümer Aussteller

Dem Energieausweis sind zusätzliche Informationen zur energetischen Qualität beigefügt (freiwillige Angabe).

Hinweise zur Verwendung des Energieausweises

Der Energieausweis dient lediglich der Information. Die Angaben im Energieausweis beziehen sich auf das gesamte Wohngebäude oder den oben bezeichneten Gebäudeteil. Der Energieausweis ist lediglich dafür gedacht, einen überschlägigen Vergleich von Gebäuden zu ermöglichen.

Aussteller:

Dipl.-Geol. Jan Wulf
Energie-, Schimmel- & Solarberatung
Peter-Marquard-Str. 5
22303 Hamburg

04.04.2019

Ausstellungsdatum



Unterschrift des Ausstellers

¹ Datum der angewendeten EnEV, gegebenenfalls angewendeten Änderungsverordnung zur EnEV der Registriernummer (§ 17 Absatz 4 Satz 4 und 5 EnEV) ist das Datum der Antragstellung einzutragen; die Registriernummer ist nach deren Eingang nachträglich einzusetzen.

³ Mehrfachangaben möglich

² Bei nicht rechtzeitiger Zuteilung der Registriernummer ist nach deren Eingang nachträglich einzusetzen.

⁴ bei Wärmenetzen Baujahr der Übergabestation

ENERGIEAUSWEIS für Wohngebäude

gemäß den §§ 16 ff. Energieeinsparverordnung (EnEV) vom ¹ 18. November 2013

Berechneter Energiebedarf des Gebäudes

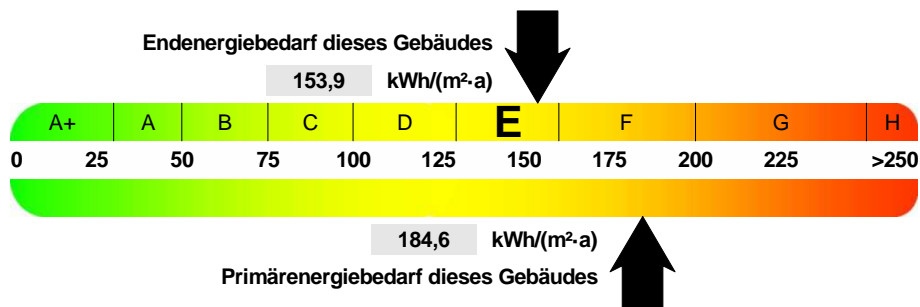
Registriernummer ²

HH-2019-002629591

2

Energiebedarf

CO₂-Emissionen ³ 47,5 kg/(m²·a)



Anforderungen gemäß EnEV ⁴

Primärenergiebedarf

Ist-Wert 184,6 kWh/(m²·a) Anforderungswert 68,5 kWh/(m²·a)

Energetische Qualität der Gebäudehülle H_t'

Ist-Wert 1,25 W/(m²·K) Anforderungswert 0,91 W/(m²·K)

Sommerlicher Wärmeschutz (bei Neubau) eingehalten

Für Energiebedarfsberechnungen verwendetes Verfahren

- Verfahren nach DIN V 4108-6 und DIN V 4701-10
- Verfahren nach DIN V 18599
- Regelung nach § 3 Absatz 5 EnEV
- Vereinfachungen nach § 9 Abs. 2 EnEV

Endenergiebedarf dieses Gebäudes

[Pflichtangabe in Immobilienanzeigen]

153,9 kWh/(m²·a)

Angaben zum EEWärmeG ⁵

Nutzung erneuerbarer Energien zur Deckung des Wärme- und Kältebedarfs auf Grund des Erneuerbare-Energien-Wärmegesetzes (EEWärmeG)

Art:	Deckungsanteil:	%

Ersatzmaßnahmen ⁶

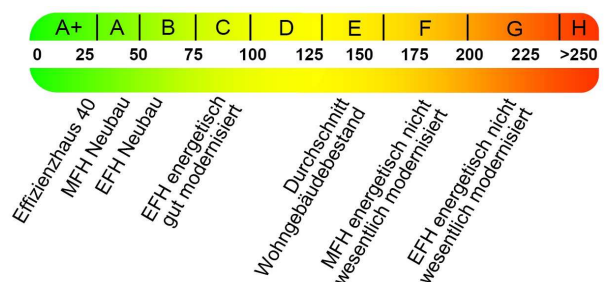
Die Anforderungen des EEWärmeG werden durch die Ersatzmaßnahme nach § 7 Absatz 1 Nummer 2 EEWärmeG erfüllt.

- Die nach § 7 Absatz 1 Nummer 2 EEWärmeG verschärften Anforderungswerte der EnEV sind eingehalten.
- Die in Verbindung mit § 8 EEWärmeG um % verschärften Anforderungswerte der EnEV sind eingehalten.

Verschärfter Anforderungswert Primärenergiebedarf: kWh/(m²·a)

Verschärfter Anforderungswert für die energetische Qualität der Gebäudehülle H_t' W/(m²·K)

Vergleichswerte Endenergie



Erläuterungen zum Berechnungsverfahren

Die Energieeinsparverordnung lässt für die Berechnung des Energiebedarfs unterschiedliche Verfahren zu, die im Einzelfall zu unterschiedlichen Ergebnissen führen können. Insbesondere wegen standardisierter Randbedingungen erlauben die angegebenen Werte keine Rückschlüsse auf den tatsächlichen Energieverbrauch. Die ausgewiesenen Bedarfswerte der Skala sind spezifische Werte nach der EnEV pro Quadratmeter Gebäudenutzfläche (A_N), die im Allgemeinen größer ist als die Wohnfläche des Gebäudes.

¹ siehe Fußnote 1 auf Seite 1 des Energieausweises

² siehe Fußnote 2 auf Seite 1 des Energieausweises

³ freiwillige Angabe

⁴ nur bei Neubau sowie bei Modernisierung im Fall des § 16 Absatz 1 Satz 3 EnEV

⁵ nur bei Neubau

⁶ nur bei Neubau im Fall der Anwendung von § 7 Absatz 1 Nummer 2 EEWärmeG

⁷ EFH: Einfamilienhaus, MFH: Mehrfamilienhaus

ENERGIEAUSWEIS für Wohngebäude

gemäß den §§ 16 ff. Energieeinsparverordnung (EnEV) vom ¹ 18. November 2013

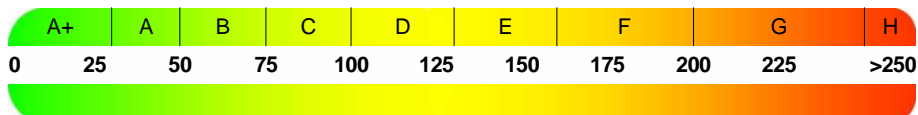
Erfasster Energieverbrauch des Gebäudes

Registriernummer ²

HH-2019-002629591

3

Energieverbrauch



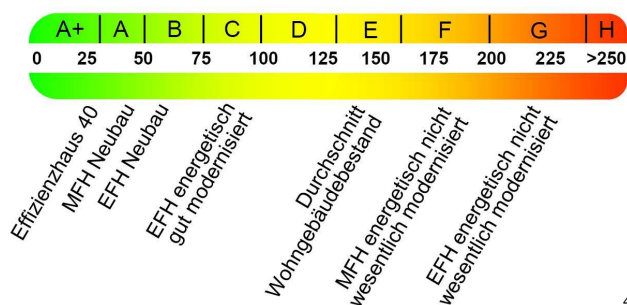
Endenergieverbrauch dieses Gebäudes

[Pflichtangabe in Immobilienanzeigen]

Verbrauchserfassung - Heizung und Warmwasser

Zeitraum		Energieträger ³	Primär-energie-faktor-	Energieverbrauch [kWh]	Anteil Warmwasser [kWh]	Anteil Heizung [kWh]	Klima-faktor
von	bis						

Vergleichswerte Endenergie



Die modellhaft ermittelten Vergleichswerte beziehen sich auf Gebäude, in denen Wärme für Heizung und Warmwasser durch Heizkessel im Gebäude bereitgestellt wird.

Soll ein Energieverbrauch eines mit Fern- oder Nahwärme beheizten Gebäudes verglichen werden, ist zu beachten, dass hier normalerweise ein um 15 - 30 % geringerer Energieverbrauch als bei vergleichbaren Gebäuden mit Kesselheizung zu erwarten ist.

4

Erläuterungen zum Verfahren

Das Verfahren zur Ermittlung des Energieverbrauchs ist durch die Energieeinsparverordnung vorgegeben. Die Werte der Skala sind spezifische Werte pro Quadratmeter Gebäudenutzfläche (A_{N}) nach der Energieeinsparverordnung, die im Allgemeinen größer ist als die Wohnfläche des Gebäudes. Der tatsächliche Energieverbrauch einer Wohnung oder eines Gebäudes weicht insbesondere wegen des Witterungseinflusses und sich ändernden Nutzerverhaltens vom angegebenen Energieverbrauch ab.

¹ siehe Fußnote 1 auf Seite 1 des Energieausweises

² siehe Fußnote 2 auf Seite 1 des Energieausweises

³ gegebenenfalls auch Leerstandszuschläge, Warmwasser- oder Kühlpauschale in kWh

⁴ EFH: Einfamilienhaus, MFH: Mehrfamilienhaus

ENERGIEAUSWEIS für Wohngebäude

gemäß den §§ 16 ff. Energieeinsparverordnung (EnEV) vom ¹ 18. November 2013

Empfehlungen des Ausstellers

Registriernummer ²

HH-2019-002629591

4

Empfehlungen zur kostengünstigen Modernisierung

Maßnahmen zur kostengünstigen Verbesserung der Energieeffizienz sind möglich nicht möglich

Empfohlene Modernisierungsmaßnahmen

Nr.	Bau- oder Anlagenteile	Maßnahmenbeschreibung in einzelnen Schritten	empfohlen		(freiwillige Angaben)	
			in Zusammenhang mit größerer Modernisierung	als Einzelmaßnahme	geschätzte Amortisationszeit	geschätzte Kosten pro eingesparte Kilowattstunde Endenergie
1	Fenster	2-Scheiben-Wärmeschutzverglasung mit max. Uw-Wert 1,3 W/m²K, nur bei Dämmung der Außenwände 3-fach verglast mit Uw-Wert 1,0 W/m²K, Lüftungskonzept unbedingt erforderlich, Laibungsdämmung mit Calcium- Silikat-Platten unbedingt empfohlen (nicht bei WDVS), Fensterfalzlüfter empfohlen, da deutlich erhöhte Luftdichtigkeit	<input checked="" type="checkbox"/>	<input type="checkbox"/>		
2	Keller	Dämmung der Kellerdecke von unten um 12 cm, KfW-förderfähig, Sachverständiger (z. B. Aussteller dieses Ausweises) erforderlich	<input checked="" type="checkbox"/>	<input type="checkbox"/>		

weitere Empfehlungen auf gesondertem Blatt

Hinweis: Modernisierungsempfehlungen für das Gebäude dienen lediglich der Information. Sie sind kurz gefasste Hinweise und kein Ersatz für eine Energieberatung.

Genauere Angaben zu den Empfehlungen sind erhältlich bei/unter:

Dipl.-Geol. Jan Wulf, Energie-, Schimmel- & Solarberatung
Peter-Marquard-Str. 5, 22303 Hamburg
www.energieberatung-oh.de, info@energieberatung-oh.de

Ergänzende Erläuterungen zu den Angaben im Energieausweis (Angaben freiwillig)

¹ siehe Fußnote 1 auf Seite 1 des Energieausweises

² siehe Fußnote 2 auf Seite 1 des Energieausweises

ENERGIEAUSWEIS für Wohngebäude

gemäß den §§ 16 ff. Energieeinsparverordnung (EnEV) vom ¹ 18. November 2013

Erläuterungen

5

Angabe Gebäudeteil – Seite 1

Bei Wohngebäuden, die zu einem nicht unerheblichen Anteil zu anderen als Wohnzwecken genutzt werden, ist die Ausstellung des Energieausweises gemäß dem Muster nach Anlage 6 auf den Gebäudeteil zu beschränken, der getrennt als Wohngebäude zu behandeln ist (siehe im Einzelnen § 22 EnEV). Dies wird im Energieausweis durch die Angabe „Gebäudeteil“ deutlich gemacht.

Erneuerbare Energien – Seite 1

Hier wird darüber informiert, wofür und in welcher Art erneuerbare Energien genutzt werden. Bei Neubauten enthält Seite 2 (Angaben zum EEWärmeG) dazu weitere Angaben.

Energiebedarf – Seite 2

Der Energiebedarf wird hier durch den Jahres-Primärenergiebedarf und den Endenergiebedarf dargestellt. Diese Angaben werden rechnerisch ermittelt. Die angegebenen Werte werden auf der Grundlage der Bauunterlagen bzw. gebäudebezogener Daten und unter Annahme von standardisierten Randbedingungen (z.B. standardisierte Klimadaten, definiertes Nutzerverhalten, standardisierte Innentemperatur und innere Wärmegevinne usw.) berechnet. So lässt sich die energetische Qualität des Gebäudes unabhängig vom Nutzerverhalten und von der Wetterlage beurteilen. Insbesondere wegen der standardisierten Randbedingungen erlauben die angegebenen Werte keine Rückschlüsse auf den tatsächlichen Energieverbrauch.

Primärenergiebedarf – Seite 2

Der Primärenergiebedarf bildet die Energieeffizienz des Gebäudes ab. Er berücksichtigt neben der Endenergie auch die sogenannte „Vorkette“ (Erkundung, Gewinnung, Verteilung, Umwandlung) der jeweils eingesetzten Energieträger (z.B. Heizöl, Gas, Strom, erneuerbare Energien etc.). Ein kleiner Wert signalisiert einen geringen Bedarf und damit eine hohe Energieeffizienz sowie eine die Ressourcen und die Umwelt schonende Energienutzung. Zusätzlich können die mit dem Energiebedarf verbundenen CO²-Emissionen des Gebäudes freiwillig angegeben werden.

Energetische Qualität der Gebäudehülle – Seite 2

Angegeben ist der spezifische, auf die wärmeübertragende Umfassungsfläche bezogene Transmissionswärmeverlust (Formelzeichen in der EnEV: H^T). Er beschreibt die durchschnittliche energetische Qualität aller wärmeübertragenden Umfassungsflächen (Außenwände, Decken, Fenster etc.) eines Gebäudes. Ein kleiner Wert signalisiert einen guten baulichen Wärmeschutz. Außerdem stellt die EnEV Anforderungen an den sommerlichen Wärmeschutz (Schutz vor Überhitzung) eines Gebäudes.

Endenergiebedarf – Seite 2

Der Endenergiebedarf gibt die nach technischen Regeln berechnete, jährlich benötigte Energiemenge für Heizung, Lüftung und Warmwasserbereitung an. Er wird unter Standardklima- und Standardnutzungsbedingungen errechnet und ist ein Indikator für die Energieeffizienz eines Gebäudes und seiner Anlagentechnik. Der Endenergiebedarf ist die Energiemenge, die dem Gebäude unter der Annahme von standardisierten Bedingungen und unter Berücksichtigung der Energieverluste zugeführt werden muss, damit die standardisierte Innentemperatur, der Warmwasserbedarf und die notwendige Lüftung sichergestellt werden können. Ein kleiner Wert signalisiert einen geringen Bedarf und damit eine hohe Energieeffizienz.

Angaben zum EEWärmeG – Seite 2

Nach dem EEWärmeG müssen Neubauten in bestimmtem Umfang erneuerbare Energien zur Deckung des Wärme- und Kältebedarfs nutzen. In dem Feld „Angaben zum EEWärmeG“ sind die Art der eingesetzten erneuerbaren Energien und der prozentuale Anteil der Pflichterfüllung abzulesen. Das Feld „Ersatzmaßnahmen“ wird ausgefüllt, wenn die Anforderungen des EEWärmeG teilweise oder vollständig durch Maßnahmen zur Einsparung von Energie erfüllt werden. Die Angaben dienen gegenüber der zuständigen Behörde als Nachweis des Umfangs der Pflichterfüllung durch die Ersatzmaßnahme und der Einhaltung der für das Gebäude geltenden verschärften Anforderungswerte der EnEV.

Endenergieverbrauch – Seite 3

Der Endenergieverbrauch wird für das Gebäude auf der Basis der Abrechnungen von Heiz- und Warmwasserkosten nach der Heizkostenverordnung oder auf Grund anderer geeigneter Verbrauchsdaten ermittelt. Dabei werden die Energieverbrauchsdaten des gesamten Gebäudes und nicht der einzelnen Wohneinheiten zugrunde gelegt. Der erfasste Energieverbrauch für die Heizung wird anhand der konkreten örtlichen Wetterdaten und mithilfe von Klimafaktoren auf einen deutschlandweiten Mittelwert umgerechnet. So führt beispielsweise ein hoher Verbrauch in einem einzelnen harten Winter nicht zu einer schlechteren Beurteilung des Gebäudes. Der Endenergieverbrauch gibt Hinweise auf die energetische Qualität des Gebäudes und seiner Heizungsanlage. Ein kleiner Wert signalisiert einen geringen Verbrauch. Ein Rückschluss auf den künftig zu erwartenden Verbrauch ist jedoch nicht möglich; insbesondere können die Verbrauchsdaten einzelner Wohneinheiten stark differieren, weil sie von der Lage der Wohneinheiten im Gebäude, von der jeweiligen Nutzung und dem individuellen Verhalten der Bewohner abhängen.

Im Fall längerer Leerstände wird hierfür ein pauschaler Zuschlag rechnerisch bestimmt und in die Verbrauchserfassung einbezogen. Im Interesse der Vergleichbarkeit wird bei dezentralen, in der Regel elektrisch betriebenen Warmwasseranlagen der typische Verbrauch über eine Pauschale berücksichtigt. Gleiches gilt für den Verbrauch von eventuell vorhandenen Anlagen zur Raumkühlung. Ob und inwieweit die genannten Pauschalen in die Erfassung eingegangen sind, ist der Tabelle „Verbrauchserfassung“ zu entnehmen.

Primärenergieverbrauch – Seite 3

Der Primärenergieverbrauch geht aus dem für das Gebäude ermittelten Endenergieverbrauch hervor. Wie der Primärenergiebedarf wird er mithilfe von Umrechnungsfaktoren ermittelt, die die Vorkette der jeweils eingesetzten Energieträger berücksichtigen.

Pflichtangaben für Immobilienanzeigen – Seite 2 und 3

Nach der EnEV besteht die Pflicht, in Immobilienanzeigen die in § 16a Absatz 1 genannten Angaben zu machen. Die dafür erforderlichen Angaben sind dem Energieausweis zu entnehmen, je nach Ausweisart der Seite 2 oder 3.

Vergleichswerte – Seite 2 und 3

Die Vergleichswerte auf Endenergieebene sind modellhaft ermittelte Werte und sollen lediglich Anhaltspunkte für grobe Vergleiche der Werte dieses Gebäudes mit den Vergleichswerten anderer Gebäude sein. Es sind Bereiche angegeben, innerhalb derer ungefähr die Werte für die einzelnen Vergleichskategorien liegen.

¹ siehe Fußnote 1 auf Seite 1 des Energieausweises