

# Exposé

## Lager in Bremen

**Lager + Büro - Sehr gute Anbindung nahe Industriehäfen  
- PROVISIONSFREI**



Objekt-Nr. **OM-220601**

### Lager

Vermietung: **auf Anfrage + NK**

Ansprechpartner:  
Murat Yildiran  
Telefon: 0175 2229523

Beim Struckenberge 7  
28239 Bremen  
Bremen  
Deutschland

Übernahme	ab Datum	Gesamtfläche	579,00 m <sup>2</sup>
Übernahmedatum	01.09.2024		

# Exposé - Beschreibung

## Objektbeschreibung

Das Gebäude ist im Jahre 1973 errichtet worden und verfügt über 3 Etagen - Keller mit kleinen Abstellmöglichkeiten, EG mit einer Lager/Produktionsfläche und dem 1. OG mit einer weiteren Büro-, Produktions-, Lagerfläche.

Die hier angebotene Fläche befindet sich in Oslebshausen, nahe Industriehäfen und verfügt über ca. 579 m<sup>2</sup> Mietfläche.

Im EG befindet sich das großzügige Lager mit ca. 215 m<sup>2</sup> und im 1. OG befindet sich eine weitere Fläche mit ca. 199 m<sup>2</sup>. In der Vergangenheit wurde die Fläche als Büro und Produktionsfläche genutzt. Die Fläche kann ebenfalls als Lager genutzt werden. Es ist ein Warenfahrstuhl vorhanden, der bei Bedarf in Gebrauch genommen werden muss. Dieser wurde vom Vormieter nicht genutzt. Da die Fläche sich jedoch im 1 OG. Befindet, können keine schweren Paletten gelagert werden.

Auf dem großen Grundstück sind viele Parkmöglichkeiten vorhanden, bei Bedarf können diese dazu gemietet werden.

## Sonstiges

Bei Interesse übersenden wir Ihnen gerne weitere Informationen zu der Immobilie. Da die Vermietung direkt über den Eigentümer erfolgt, fallen für Sie keine weiteren Provisionskosten an.

## Lage

Diese Immobilie ist in einem Gewerbegebiet in Bremen-Oslebshausen gelegen und glänzt mit seiner guten Verkehrsanbindung. Die Autobahnauffahrt für die A27 ist bequem erreichbar und sorgt für eine problemlose An- und Abfahrt am Morgen und zu Feierabendstunden.

# Exposé - Galerie



Lager EG



Lager EG



# Exposé - Galerie



Lager EG Tor



Außenansicht



# Exposé - Galerie



Außenansicht

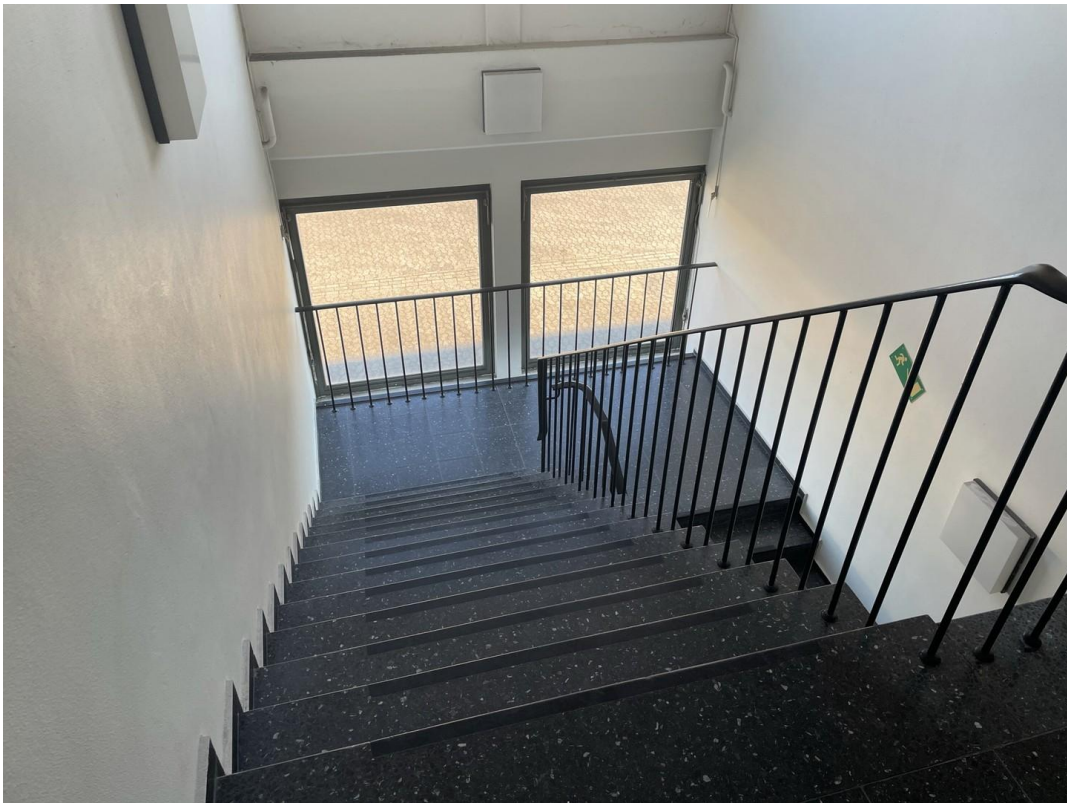


Flur 1. OG

# Exposé - Galerie



1. OG Büro 3



Treppenhaus



# Exposé - Galerie



1. OG Büro



1. OG Büro

# Exposé - Galerie



1. OG Büro



1. OG Büro



# Exposé - Galerie



1. OG Büro



1. OG Büro

# Exposé - Galerie



1. OG Büro



1. OG Büro



